

ПРОЕКТ МЕЖЕВАНИЯ ТЕРРИТОРИИ

в отношении квартала ограниченного ул. Березниковской, ул. Миндовского, железной дорогой от промышленной площадки Ависма и технологическим проездом напротив производственной базы Березниковская 174.

Текстовая часть

Соликамск, 2023

1/2023-ПМТ

Инв. № подл.						Проект межевания территории квартала ограниченного ул. Березниковской, ул. Миндовского, железной дорогой от промышленной площадки Ависма и технологическим проездом напротив производственной базы Березниковская 174.	Стадия	Лист	Листов
							ПМ	1	14
Исполнитель	Коваленко						ИП Коваленко Е.П.		
		Коваленко							

СОСТАВ ПРОЕКТА

№ тома	Обозначение	Наименование	Примечание
1	1/2023-ПМТ	Основная часть проект межевания территории	

СОДЕРЖАНИЕ

Наименование	Лист
Основная часть проект межевания территории	
Текстовая часть	
Состав проекта. Содержание	2
Пояснительная записка	3
Основные положения	3
Общая характеристика объекта	4
Описание предлагаемых проектных решений	5
Ведомость координат поворотных точек границ красных линий	5
Экспликация земельных участков фактического землепользования	6
Ведомость координат поворотных точек границ изменяемых ЗУ	7
Экспликация формируемых земельных участков	8
Ведомость координат поворотных точек границ образуемых ЗУ	9
Экспликация земельных участков образованных путем перераспределения	9
Ведомость координат поворотных точек границ земельных участков образованных путем перераспределения	10
Экспликация земельных участков занятых территорией общего пользования	11
Ведомость координат поворотных точек границы территорией общего пользования	11
Экспликация частей земельных участков занятых сервитутами для доступа до образуемого земельного участка	12
Ведомость координат поворотных точек границы частей земельных участков	12
Графическая часть	
Чертеж межевания территории М 1:1000	
Материалы по обоснованию проекта межевания территории	
Материалы по обоснованию проекта межевания территории, топографическая съемка	

Инв. №	Изм.	Кол.уч.	Лист	№ док.	Подпись	Дата	Проект межевания территории квартала ограниченного ул. Березниковской, ул. Миндавского, железной дорогой от промышленной площадки Ависма и технологическим проездом напротив производственной базы Березниковская 174.	Лист
								2
Взам. инв. №								
Подп. и дата								

Пояснительная записка

Основные положения

Проект межевания территории (далее ПМТ) в отношении территории, ограниченной ул. Березниковской, ул. Миндовского, железной дорогой от промышленной площадки Ависма и технологическим проездом напротив производственной базы Березниковская 174, находящейся в кадастровом квартале 59:03:0200004, разработан в рамках выполнения договора №12/08-23 от 12 Августа 2022г, а так же в соответствии подпунктом «а» пункта 4 постановления Правительства Российской Федерации от 02.04.2022 № 575 «Об особенностях подготовки, согласования, утверждения, продления сроков действия документации по планировке территории, градостроительных планов земельных участков, выдачи разрешений на строительство объектов капитального строительства, разрешений на ввод в эксплуатацию».

Целью разработки проекта межевания территории является установление красных линий застроенной территории объекта работ; определение местоположения границ и изменяемых и образуемых земельных участков.

При подготовке проекта межевания была использована следующая нормативная документация:

- Градостроительный кодекс Российской Федерации от 29.12.2004 № 190-ФЗ;
- Постановление Правительства РФ от 02.04.2022 N 575 (ред. от 29.12.2022) "Об особенностях подготовки, согласования, утверждения, продления сроков действия документации по планировке территории, градостроительных планов земельных участков, выдачи разрешений на строительство объектов капитального строительства, разрешений на ввод в эксплуатацию"
- Земельный кодекс Российской Федерации от 25.10.2001 № 136-ФЗ;
- СП 42.13330.2016. Свод правил. Градостроительство. Планировка и застройка городских и сельских поселений. Актуализированная редакция СНиП 2.07.01-89;
- Инструкция о порядке проектирования и установления красных линий в городах и других поселениях Российской Федерации РДС 30-201-98;
- Генеральный план муниципального образования «город Березники» утвержденный Решением Березниковской городской думы №123 от 28.07.2021г.
- Правила землепользования и застройки муниципального образования «город Березники» Пермского края утвержденные постановлением администрации города от 13.08.2021г. № 01-02-1044
- Изменения в правила Землепользования и застройки муниципального образования «город Березники» Пермского края утвержденные постановлением администрации города от 08.11.2022-01-02-1956, 05.07.2022-01-02-1101.

При разработке проекта использованы следующие исходные данные:

1) Кадастровый план территории:

КК № 59:03:0200004 от 03.06.2022г. №КУВИ-001/2022-86383325.

Выписки из Единого государственного реестра недвижимости на земельные участки с кадастровыми номерами: 59:03:0200004:307, 59:03:0200004:513, 59:03:0200004:205, 59:03:0200004:211, 59:03:0200004:214, 59:03:0200004:183, 59:03:0200004:510, 59:03:0200004:517, 59:03:0200004:645, 59:03:0200004:511, 59:03:0200004:283, 59:03:0200004:284, 59:03:0200004:26, 59:03:0200004:111, 59:03:0200004:172, 59:03:0200004:110, 59:03:0200004:164, 59:03:0200004:109, 59:03:0200004:106, 59:03:0200004:182, 59:03:0200004:105, 59:03:0200004:204, 59:03:0200004:238, 59:03:0000000:9029.

Выписки из Единого государственного реестра недвижимости на объекты недвижимости с КН: 59:03:0200004:318, 59:03:0200004:326, 59:03:0200004:317, 59:03:0200004:315, 59:03:0200004:103, 59:03:0200004:309, 59:03:0200004:288,

59:03:0200004:470, 59:03:0200004:659, 59:03:0200004:287, 59:03:0200004:469,
 59:03:0000000:8879, 59:03:0000000:8896, 59:03:0200004:659, 59:03:0200004:358,
 59:03:0200004:463, 59:03:0200004:461, 59:03:0200004:465, 59:03:0200004:466,
 59:03:0200004:651, 59:03:0200004:652, 59:03:0000000:8744, 59:03:0200004:653,
 59:03:0000000:8879, 59:03:0000000:8896, 59:03:0200004:659, 59:03:0200004:441,
 59:03:0200004:475, 59:03:0000000:8896, 59:03:0200004:361, 59:03:0200004:360,
 59:03:0200004:339, 59:03:0200004:522, 59:03:0200004:497, 59:03:0200004:650,
 59:03:0200004:652, 59:03:0200004:460, 59:03:0200004:652, 59:03:0200004:464,
 59:03:0200004:353, 59:03:0200004:651, 59:03:0200004:465, 59:03:0200004:300,
 59:03:0200004:301, 59:03:0200004:652, 59:03:0200004:462, 59:03:0000000:7255,
 59:03:0000000:7083, 59:03:0000000:5154, 59:03:0000000:5077, 59:03:0200004:477,
 59:03:0200004:476, 59:03:0200009:9468, 59:03:0000000:7256, 59:03:0000000:4807,
 59:03:0200010:1090, 59:03:0200004:471, 59:03:0200004:478, 59:03:0000000:5441,
 59:03:0000000:5420, 59:03:0200003:1564, 59:03:0200009:9917, 59:03:0000000:8759,
 59:03:0000000:8761.

Общая характеристика объекта проектирования

Проектируемая территория является территорией кадастрового квартала в границах населенного пункта город Березники.

Местоположение территории представлено на рисунке 1.

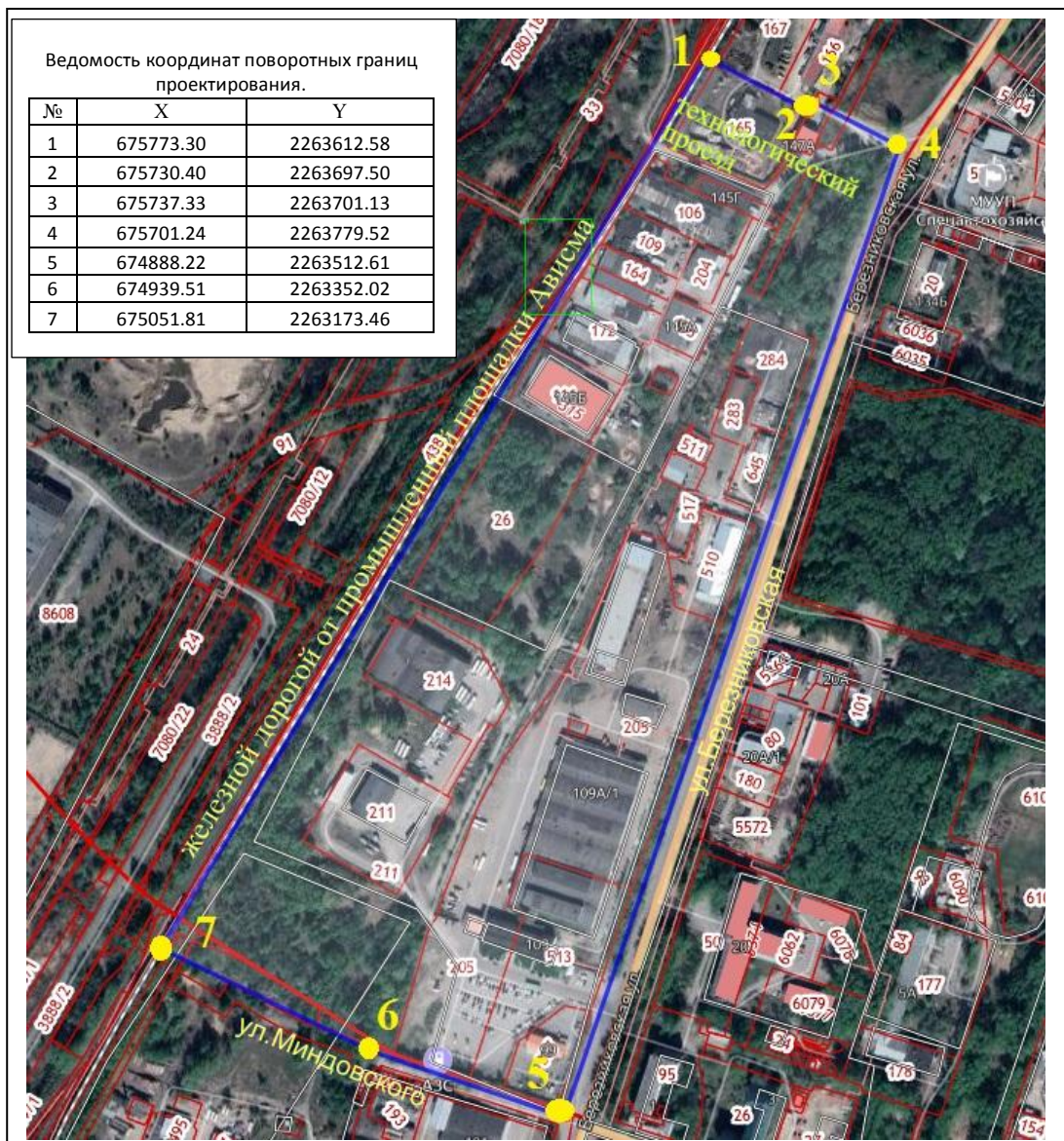


Рис.1 Местоположение территории проектирования

Площадь территории в утвержденных границах проектирования составляет 24 га. Граница территории в утвержденных границах проектирования является застроенной, имеется сложившееся землепользование, представлено в основном занимаемые зданиями складской направленности и хранения автотранспорта. В границах ПМТ отсутствуют лесные участки, границы лесничеств, участков лесничеств, лесных кварталов, лесотаксационных выделов или частей лесотаксационных выделов, особо охраняемые природные территории, территории объектов культурного наследия, а также границы территорий, в отношении которой утверждены иные проекты межевания, площадь проектирования находится в зоне 4 (Пригодная для застройки (подрабатываемая)). Проект межевания территории подготавливается для последующих кадастровых работ.

В границах проектируемой территории определено общее количество объектов исследования - участков 24, в количество которых входят участки с реестровыми ошибками в определении местоположения границ, земельные участки границы, которых не установлены в соответствии с требованиями действующего законодательства, образования участков и перераспределение.

Подробная информация о земельных участках, расположенных в границах проектируемой территории, приведены ниже пояснительной записке.

Описание предлагаемых проектных решений

С учетом произведенных измерений и результата анализа имеющихся документов об объектах недвижимости, расположенных в кадастровом квартале 59:03:0200004 проектом межевания предлагается:

1. Установить красные линии с учетом сформированных земельных участков и предусмотренных проектом изменяемых границ земельных участков. Координаты поворотных точек границ красных линий приведены в таблице 1 «Ведомость координат поворотных точек границ красных линий»;

2. Установить местоположение границ и площади земельного участка с кадастровыми номерами:

- 59:03:0200004:211, 59:03:0200004:214, 59:03:0200004:205, 59:03:0200004:517, 59:03:0200004:510, 59:03:0200004:511, 59:03:0200004:645, 59:03:0200004:283, 59:03:0200004:284 путем исправления реестровой ошибки в соответствии с фактическим местоположением использования на местности (**9 земельных участков**). Координаты земельных участков приведены в табл. № 2; табл. № 2.1;

3. Образование земельных участков из земель находящихся в государственной или муниципальной собственности (**4 земельных участка**) с видом разрешенного использования согласно градостроительного регламента.

Координаты земельных участков приведены в таблице № 3 с обозначением :ЗУ1, :ЗУ2, - с видом разрешенного использования Размещение гаражей для собственных нужд – код 2.7.2;

Координаты земельного участка приведены в таблице № 5 с обозначением :ЗУ3, :ЗУ4 с видом разрешенного использования Земельные участки (территории) общего пользования – код 12.0

- Образованием земельного участка путем перераспределения земельного участка с кадастровым номером и земель, находящихся в государственной или муниципальной собственности (**5 земельных участков**). Координаты земельных участков приведены в таблице № 4.

4. Доступ к образуемым земельным участкам обеспечивается посредством земельных участков; земель общего пользования и земель улично-дорожной сети, а так же доступ к образуемому участку с обозначением :ЗУ4 обеспечивается посредством

уточняемого земельного участка с кадастровым номером 59:03:0200004:205 (Правообладатель: Муниципальное образование "Город Березники", вид права: Собственность, № 59-59-02/005/2008-402 от 29.02.2008) и уточненного земельного участка с кадастровым номером 59:03:0200004:513 (Правообладатель: Муниципальное образование "Город Березники", вид права: Собственность, № 59-59/002-59/999/001/2016-13975/1 от 13.12.2016). Вопросы по сервитутам данного проекта обсуждятся при согласовании с УИЗО МО «Город Березники». Площадь сервитута, каталог координат отражен в таблице в табл. № 6; табл. № 6.1

Данные по образуемым и изменяемым земельным участкам приведены в таблицах "Экспликация земельных участков" и "Ведомость координат", графическая часть отображена на чертеже межевания территории.

Ведомость координат поворотных точек границ **красных линий**

табл. 1

№	X	Y
1	674895.49	2263494.41
2	675305.34	2263628.39
3	675643.39	2263739.24

Экспликация земельных участков фактического землепользования (изменяемых границ ранее внесенных в ЕГРН)

табл.2

№ по ПМТ	Кадастровый номер (обозначение) земельного участка	Адрес (местоположение) земельного участка	Вид права	Вид разрешенного использования	Площадь по документу, кв.м.	Площадь, кв.м	Примечание
1	2	3	4	5	6	7	8
1	59:03:0200004:211	Пермский край, г. Березники, ул. Березниковская, 109	Собственность	занимаемый панельно-кирпичным зданием ремонтной зоны лит.Р	8244	8244	Исправление РО
2	59:03:0200004:214	Пермский край, г. Березники, ул. Березниковская, 109	Собственность	для эксплуатации и обслуживания панельного здания стоянки на 50 автобусов	7300	7300	Исправление РО
3	59:03:0200004:205	Пермский край, г. Березники, ул. Березниковская, 109	Аренда (в том числе, субаренда) с 09.11.2006 по 29.11.2054	занимаемый зданиями и сооружениями	42862	44135	Исправление РО
4	59:03:0200004:517	Пермский край, г. Березники, ул. Березниковская	Собственность	Промышленные предприятия и коммунально-складские организации IV-V классов	2500	2500	Исправление РО
5	59:03:0200004:510	Пермский край, г. Березники, ул. Березниковская, 109, занимаемый складом	Аренда (в том числе, субаренда) с 21.02.2017 по 29.07.2065	многофункциональные деловые и обслуживающие здания	4085	3933	Исправление РО
6	59:03:0200004:511	Пермский, край, г. Березники, ул. Березниковская, 109, занимаемый котельной	Аренда (в том числе, субаренда) 21.02.2017 по 29.07.2065	многофункциональные деловые и обслуживающие здания	595	613	Исправление РО
7	59:03:0200004:645	Пермский край, г. Березники, ул. Березниковская	Аренда (в том числе, субаренда) с 25.07.2018 по 09.06.2067	Промышленные предприятия и коммунально-складские организации III класса	1848	1800	Исправление РО

1	2	3	4	5	6	7	8
8	59:03:0200004:283	Пермский край, г. Березники, ул. Березниковская, 109	Собственность	Здание склада (лит. У)	1553	1552	Исправление РО
9	59:03:0200004:284	Пермский край, г. Березники, ул. Березниковская, 109	Собственность	Склад	3941	3940	Исправление РО

Ведомость координат поворотных точек границ изменяемых земельных участков

табл. № 2.1

№	X	Y	№	X	Y	№	X	Y	№	X	Y
1	2	3	4	5	6	7	8	9	10	11	12
59:03:0200004:211			59:03:0200004:214			59:03:0200004:205			59:03:0200004:283		
1	675204.81	2263326.09	1	675314.15	2263374.33	1	675387.38	2263552.30	1	675516.01	2263636.68
2	675168.05	2263390.02	2	675283.48	2263427.16	2	675377.17	2263576.64	2	675515.60	2263637.76
3	675165.30	2263394.81	3	675239.48	2263451.27	3	675365.93	2263581.42	3	675507.74	2263658.16
4	675160.05	2263403.93	4	675218.98	2263440.43	4	675359.81	2263593.15	4	675472.47	2263645.02
5	675098.87	2263368.75	5	675222.60	2263434.62	5	675338.02	2263585.46	5	675468.46	2263657.08
6	675080.46	2263358.18	6	675165.30	2263394.81	6	675319.53	2263588.13	6	675449.89	2263650.97
7	675125.22	2263280.32	7	675168.05	2263390.02	7	675306.03	2263626.69	7	675452.31	2263644.71
8	675143.91	2263291.07	8	675208.95	2263418.44	8	675183.83	2263586.15	8	675461.72	2263620.33
1	675204.81	2263326.09	9	675239.49	2263365.86	9	675085.84	2263553.13	9	675463.26	2263617.04
59:03:0200004:517			10	675259.69	2263331.09	10	675114.09	2263466.34	1	675516.01	2263636.68
1	675449.02	2263584.28	11	675303.59	2263356.65	11	675071.71	2263452.47	59:03:0200004:284		
2	675439.39	2263604.12	12	675306.54	2263358.36	12	675066.47	2263468.60	1	675558.71	2263650.63
3	675437.84	2263603.40	13	675301.86	2263366.78	13	675051.59	2263463.74	2	675541.72	2263699.81
4	675428.58	2263608.37	1	675314.15	2263374.33	14	675016.86	2263448.39	3	675541.10	2263701.71
5	675414.35	2263603.36	59:03:0200004:510			15	675013.00	2263446.68	4	675540.27	2263704.32
6	675411.03	2263613.73	1	675401.78	2263610.46	16	675011.31	2263446.13	5	675495.68	2263689.43
7	675405.55	2263611.79	2	675387.54	2263653.39	17	674928.36	2263418.40	6	675461.56	2263677.85
8	675401.78	2263610.46	3	675306.03	2263626.69	18	674949.06	2263355.98	7	675468.46	2263657.08
9	675372.47	2263600.28	4	675319.53	2263588.13	19	675054.70	2263385.19	8	675472.47	2263645.02
10	675371.56	2263601.87	5	675338.02	2263585.46	20	675055.02	2263385.44	9	675507.74	2263658.16
11	675367.18	2263600.50	6	675359.81	2263593.15	21	675059.81	2263389.05	10	675515.60	2263637.76
12	675357.78	2263597.11	7	675357.78	2263597.11	22	675061.45	2263390.29	11	675516.01	2263636.68
13	675359.81	2263593.15	8	675367.18	2263600.50	23	675112.94	2263408.41	12	675517.41	2263633.06
14	675365.93	2263581.42	9	675371.56	2263601.87	24	675138.28	2263418.59	1	675558.71	2263650.63
15	675377.17	2263576.64	10	675372.47	2263600.28	25	675142.07	2263420.34	59:03:0200004:511		
16	675389.88	2263584.04	1	675401.78	2263610.46	26	675158.90	2263428.05	1	675473.02	2263602.11

17	675417.03	2263594.43	59:03:0200004:645			27	675210.07	2263454.80	2	675463.78	2263600.82
18	675426.51	2263574.05	1	675468.46	2263657.08	28	675217.40	2263458.81	3	675461.45	2263605.35
1	675449.02	2263584.28	2	675461.56	2263677.85	29	675277.82	2263490.35	4	675454.98	2263617.88
			3	675406.25	2263659.79	30	675281.23	2263495.50	5	675439.64	2263612.26
			4	675398.37	2263657.18	31	675281.97	2263502.97	6	675437.84	2263603.40
			5	675409.56	2263628.79	32	675279.58	2263508.58	7	675439.39	2263604.12
			6	675442.79	2263640.84	33	675285.02	2263510.97	8	675449.02	2263584.28
			7	675452.31	2263644.71	34	675324.89	2263526.06	9	675465.54	2263590.11
			8	675449.89	2263650.97	1	675387.38	2263552.30	10	675468.56	2263591.58
			1	675468.46	2263657.08				11	675464.58	2263599.33
						35	675226.69	2263502.12	12	675473.07	2263600.50
						36	675221.89	2263516.62	1	675473.02	2263602.11
						37	675211.38	2263513.14			
						38	675216.17	2263498.64			
						35	675226.69	2263502.12			

Экспликация формируемых земельных участков

табл. 3

№ по ПМТ	Обозначение земельного участка	Адрес (местоположение) Земельного участка	Вид разрешенного использования	Площадь, кв. м	Примечание	Цель формирования участка
10	:ЗУ 1	РФ, Пермский край, городской округ город Березники, город Березники	Размещение гаражей для собственных нужд – код 2.7.2	2613	Образование земельного участка из земель, собственность на которые не разграничена	Для развития территории
11	:ЗУ 2	РФ, Пермский край, городской округ город Березники, город Березники	Размещение гаражей для собственных нужд – код 2.7.2	2958	Образование земельного участка из земель, собственность на которые не разграничена	Для развития территории

Ведомость координат поворотных точек границ образуемых земельных участков

табл. 3.1

№ ПМТ	№	X	Y	№ ПМТ	№	X	Y
	:ЗУ 1				:ЗУ 2		
10	1	675653.60	2263734.42	11	1	675629.83	2263676.45
	2	675643.39	2263739.24		2	675610.20	2263728.36
	3	675610.20	2263728.36		3	675561.20	2263712.29
	4	675629.83	2263676.45		4	675561.50	2263711.47
	5	675672.78	2263698.35		5	675586.47	2263654.59
	6	675676.22	2263718.88		1	675629.83	2263676.45
	7	675666.21	2263729.96				
	1	675653.60	2263734.42				

Экспликация земельных участков образованных путем перераспределения

табл. 4

№ по ПМТ	Обозначение земельного участка	Кадастровый номер ЗУ	Адрес (местоположение) Земельного участка	Вид разрешенного использования	Площадь перераспределения, кв. м	Примечание
1	:ЗУ 1/1	59:03:0200004:211	РФ, Пермский край, городской округ город Березники, город Березники	Ремонт автомобилей – код 4.9.1.4	530	образованием земельного участка КН с землями, находящихся в государственной или муниципальной собственности
2	:ЗУ 1/2	59:03:0200004:214	РФ, Пермский край, городской округ город Березники, город Березники	Служебные гаражи – код 4.9	498	образованием земельного участка КН с землями, находящихся в государственной или муниципальной собственности
	:ЗУ 2/2				102	
	:ЗУ 3/2				3092	
3	:ЗУ 1/3	59:03:0200004:205	РФ, Пермский край, городской округ город Березники, город Березники	Деловое управление – код 4.1	1144	образованием земельного участка КН с землями, находящихся в государственной или муниципальной собственности
4	:ЗУ 1/4	59:03:0200004:517	РФ, Пермский край, городской округ город Березники, город Березники	Склад – код 6.9	1646	образованием земельного участка КН с землями, находящихся в государственной или муниципальной собственности
8	:ЗУ 1/8	59:03:0200004:283	РФ, Пермский край, городской округ город Березники, город Березники	Склад – код 6.9	5346	образованием земельного участка КН с землями, находящихся в государственной или муниципальной собственности

Ведомость координат поворотных точек границ земельных участков **образованных путем перераспределения**

табл. 4.1

№	X	Y	№ ПМТ	№	X	Y	№ ПМТ	№	X	Y
:ЗУ1/1			2	:ЗУ1/2			8	:ЗУ1/8		
1	675210.08	2263327.40		1	675318.56	2263374.70		1	675468.56	2263591.58
2	675205.48	2263335.19		2	675286.38	2263430.13		2	675508.71	2263611.03
3	675174.18	2263389.19		3	675245.35	2263452.60		3	675580.68	2263647.44
4	675168.05	2263390.02		4	675239.48	2263451.27		4	675588.06	2263650.87
5	675204.81	2263326.09		5	675283.48	2263427.16		5	675586.47	2263654.59
6	675143.91	2263291.07		6	675314.15	2263374.33		6	675561.50	2263711.47
7	675125.22	2263280.32		7	675301.86	2263366.78		7	675540.27	2263704.32
8	675126.22	2263278.59	8	675306.54	2263358.36	8	675541.10	2263701.71		

1	675210.08	2263327.40	9	675307.05	2263358.66	9	675541.72	2263699.81
:ЗУ1/4			10	675307.98	2263356.88	10	675558.71	2263650.63
1	675452.21	2263576.83	11	675309.49	2263357.73	11	675517.41	2263633.06
2	675449.02	2263584.28	12	675304.79	2263366.09	12	675516.01	2263636.68
3	675426.51	2263574.05	1	675318.56	2263374.70	13	675463.26	2263617.04
4	675417.03	2263594.43	:ЗУ2/2			14	675461.72	2263620.33
5	675389.88	2263584.04	1	675304.53	2263354.87	15	675452.31	2263644.71
6	675377.17	2263576.64	2	675303.59	2263356.65	16	675442.79	2263640.84
7	675387.38	2263552.30	3	675259.69	2263331.09	17	675409.56	2263628.79
8	675390.14	2263546.91	4	675260.70	2263329.36	18	675398.37	2263657.18
1	675452.21	2263576.83	1	675304.53	2263354.87	19	675392.89	2263655.20
:ЗУ1/3			:ЗУ3/2			20	675407.82	2263612.59
1	675390.14	2263546.91	1	675244.61	2263357.05	21	675411.03	2263613.73
2	675387.38	2263552.30	2	675208.95	2263418.44	22	675414.35	2263603.36
3	675324.89	2263526.06	3	675168.05	2263390.02	23	675428.58	2263608.37
4	675285.02	2263510.97	4	675174.18	2263389.19	24	675437.84	2263603.40
5	675290.89	2263496.94	5	675205.48	2263335.19	25	675439.64	2263612.26
6	675331.81	2263517.15	1	675244.61	2263357.05	26	675454.98	2263617.88
1	675390.14	2263546.91				27	675461.45	2263605.35
						28	675463.78	2263600.82
						29	675473.02	2263602.11
						30	675473.07	2263600.50
						31	675464.58	2263599.33
						1	675468.56	2263591.58

Экспликация земельных участков занятых **территорией общего пользования**

табл. 5

№ по ПМТ	Обозначение земельного участка	Адрес (местоположение) Земельного участка	Вид разрешенного использования	Площадь, кв. м	Примечание
12	:ЗУ3	РФ, Пермский край, городской округ город Березники, город Березники	Земельные участки (территории) общего пользования – код 12.0	272	Образование земельного участка из земель, собственность на которые не разграничена
13	:ЗУ4	РФ, Пермский край, городской округ город Березники, город Березники	Земельные участки (территории) общего пользования – код 12.0	10610	Образование земельного участка из земель, собственность на которые не разграничена

Ведомость координат поворотных точек границы территорией общего пользования

табл. 5.1

№ ПМТ	№	X	Y	№ ПМТ	№	X	Y	№ ПМТ	№	X	Y
12	1	675407.82	2263612.59	13	1	675245.35	2263452.60	13	22	675281.97	2263503
	2	675392.89	2263655.20		2	675284.96	2263481.25		23	675281.23	2263495.5
	3	675387.54	2263653.39		3	675314.94	2263497.89		24	675277.82	2263490.4
	4	675401.78	2263610.46		4	675395.09	2263540.24		25	675217.4	2263458.8
	1	675407.82	2263612.59		5	675474.39	2263576.29		26	675210.07	2263454.8
			6		675523.80	2263606.12	27		675158.9	2263428.1	
			7		675560.22	2263622.07	28		675142.07	2263420.3	
			8		675637.21	2263661.77	29		675138.28	2263418.6	
			9		675632.46	2263672.40	30		675112.94	2263408.4	
			10		675588.06	2263650.87	31		675061.45	2263390.3	
			11		675580.68	2263647.44	32		675059.81	2263389.1	
			12		675508.71	2263611.03	33		675055.02	2263385.4	
			13		675468.56	2263591.58	34		675054.7	2263385.2	
			14		675465.54	2263590.11	35		675080.46	2263358.2	
			15		675449.02	2263584.28	36		675098.87	2263368.8	
			16		675452.21	2263576.83	37		675160.05	2263403.9	
			17		675390.14	2263546.91	38		675165.3	2263394.8	
			18		675331.81	2263517.15	39		675222.6	2263434.6	
			19		675290.89	2263496.94	40		675218.98	2263440.4	
			20		675285	2263511	41		675239.48	2263451.3	
			21		675279.6	2263508.6	1		675245.35	2263452.60	

Экспликация частей земельных участков занятых сервитутами для доступа до образуемого земельного участка.

табл. 6

№ по ПМТ	Обозначение части земельного участка	Местоположение части земельного участка	Площадь, кв. м	Примечание	Цель формирования участка
14	:205:ЧЗУ1	РФ, Пермский край, городской округ город Березники, город Березники	452	Сервитут	Для доступа
15	:513:ЧЗУ1	РФ, Пермский край, городской округ город Березники, город Березники	464	Сервитут	Для доступа

Ведомость координат поворотных точек границы частей земельных участков

табл. 6.1

№ ПМТ	№	X	Y	№ ПМТ	№	X	Y
14	:205:ЧЗУ1			15	:513:ЧЗУ1		
	1	675059.81	2263389.05		1	675016.86	2263448.39
	2	675055.02	2263385.44		2	674994.28	2263522.37
	3	675021.22	2263418.84		3	674988.59	2263520.46
	4	675011.31	2263446.13		4	675011.31	2263446.13
	5	675011.31	2263446.13		5	675013.00	2263446.68
	6	675013.00	2263446.68		1	675016.86	2263448.39
	7	675016.86	2263448.39				
	8	675026.41	2263422.13				
	1	675059.81	2263389.05				