

**ВНЕСЕНИЕ ИЗМЕНЕНИЙ В
ПРОЕКТ МЕЖЕВАНИЯ ТЕРРИТОРИИ**

**планировочных элементов, входящих в кадастровый
квартал 59:37:0810101, населенный пункт - поселок Дзержинец,
городской округ Город Березники, Пермский край**

Пермь, 2022

13-2022-ПМТ

*Проект межевания территории
кадастрового квартала
59:37:0810101*

Стадия	Лист	Листов
ПМТ	1	68
Индивидуальный предприниматель Седегов Павел Александрович		

Согласовано					
	Разработал				
Взам.лев.№					
	Подп. И дата				
Инв. № подл.					
	Исполнитель	Седегов П.А.			
	Руководитель	Седегов П.А.			

Изм.	Кол.уч	Лист	№ док.	Подпись	Дата

СОСТАВ ПРОЕКТА

№ тома	Обозначение	Наименование	Примечание
1	13-2022-ПМТ.ПЗ	Основная часть проекта межевания территории	
2	13-2022-ПМТ.МО	Материалы по обоснованию проекта межевания территории	

СОДЕРЖАНИЕ

№ п/п	Наименование	Лист
Том 1	Основная часть проекта межевания территории	3
1.1.	Текстовая часть	4
1.1.1.	Основные положения	4
1.1.2.	Общая характеристика объекта проектирования	6
1.1.3.	Описание предлагаемых проектных решений	9
1.1.4.	Установление публичных сервитутов, обременений	11
1.1.5.	Перечень и сведения о площади и виде разрешенного использования земельных участков фактического землепользования	12
1.1.6.	Перечень и сведения о площади и виде разрешенного использования образуемых земельных участков	30
1.1.8.	Целевое назначение лесов	36
1.1.9.	Основные технико-экономические показатели проекта межевания территории	36
1.1.10.	Сведения о границах территории, в отношении которой утвержден проект межевания	37
1.1.10.1.	Ведомость координат поворотных точек границ красных линий	39
1.1.10.2.	Ведомость координат поворотных точек границ формируемых и изменяемых земельных участков	47
1.2.	Графическая часть	62
	Чертеж межевания территории М 1:1600	63
Том 2	Материалы по обоснованию проекта межевания территории	64
2.1.	Границы особо охраняемых природных территорий	65
2.2.	Границы территорий объектов культурного наследия	65
	Чертеж фактического землепользования М 1:1600	66
	Чертеж границ зон с особыми условиями использования территорий М 1:1600	67
	Чертеж границ лесных участков М 1:1600	68

Инв. № подл.	Подл. и дата	Взап. инв. №

Изм.	Кол.уч	Лист	№ док.	Подпись	Дата	13-2022-ПМТ	Лист
							2

**ВНЕСЕНИЕ ИЗМЕНЕНИЙ В
ПРОЕКТ МЕЖЕВАНИЯ ТЕРРИТОРИИ
планировочных элементов, входящих в кадастровый
квартал 59:37:0810101, населенный пункт - поселок Дзержинец,
городской округ Город Березники, Пермский край**

**Том 1
Основная часть**

Пермь, 2022

13-2022-ПМТ.ПЗ

*Проект межевания территории
кадастрового квартала
59:37:0810101*

Стадия	Лист	Листов
ПМТ	3	61
<i>Индивидуальный предприниматель Седегов Павел Александрович</i>		

Согласовано		
Разработал		
Взам.лев.№		
Подп. И дата		
Инв. № подл.		

Изм.	Кол.уч	Лист	№ док.	Подпись	Дата

1.1.1. Основные положения

Проект межевания территории кадастрового квартала 59:37:0810101, расположенного по адресу: Пермский край, городской округ Город Березники, п. Дзержинец разработан в рамках контракта на выполнение работ по разработке проектов межевания территории и проведению комплексных кадастровых работ от 15.04.2022 г. № 15.04-1-22.

Целью разработки проекта межевания территории является:

- составление перечня сведений о площади уточняемых, образуемых земельных участков, в том числе с указанием возможных способов их образования;
- составление перечня сведений о площади образуемых земельных участков, которые будут отнесены к территориям общего пользования или имуществу общего пользования;
- установление красных линий (проектируемых);
- установление отступа от красных линий в целях определения мест допустимого размещения зданий, строений, сооружений;
- установление границ образуемых, уточняемых и (или) изменяемых земельных участков;
- установление границ зон действия публичных сервитутов.

При разработке проекта межевания территории была использована следующая нормативная документация:

- Градостроительный кодекс Российской Федерации от 29.12.2004 № 190-ФЗ;
- Земельный кодекс Российской Федерации от 25.10.2001 № 136-ФЗ;
- СП 42.13330.2016. Свод правил. Градостроительство. Планировка и застройка городских и сельских поселений. Актуализированная редакция СНиП 2.07.01-89*;
- Инструкция о порядке проектирования и установления красных линий в городах и других поселениях Российской Федерации РДС 30-201-98;
- Генеральный план муниципального образования «Город Березники» Пермского края, утверждённый решением Березниковской городской Думы Пермского края от 28.07.2021 №123 «Об утверждении Генерального плана муниципального образования «Город Березники» Пермского края;
- Правила землепользования и застройки муниципального образования «Город Березники» Пермского края, утвержденные Постановлением администрации города Березники от 13.08.2021 № 01-02-1044 «Об утверждении правил землепользования и застройки муниципального образования «Город Березники» Пермского края;
- Градостроительная, землеустроительная документация, материалы и данные федерального, территориальных и ведомственных картографо-геодезических фондов, ситуационные планы, содержащиеся в технических паспортах расположенных на земельных участках объектов недвижимости, планово-картографические материалы. документы о правах на землю и иные документы, содержащие сведения о

местоположении границ земельных участков (материалы инвентаризации - межевания земельных участков).

При разработке проекта межевания территории использованы следующие исходные данные:

- Постановление администрации Города Березники от 26.10.2022 г. № 01-02-1893 "Об утверждении проекта межевания территории планировочных элементов, входящих в кадастровый квартал 59:37:0810101 (п. Дзержинец)";

- Постановление администрации Города Березники от 16.11.2022 № 01-02-1998 «О подготовке внесения изменений в проект межевания территории планировочных элементов, входящих в кадастровый квартал 59:37:0810101 (п. Дзержинец), утвержденный постановлением администрации города от 26.10.2022 № 01-02-1893»

- Кадастровый план территории кадастрового квартала 59:37:0810101;

- Кадастровый план территории кадастрового квартала 59:37:0000000.

1.1.2. Общая характеристика объекта проектирования

Разработка проекта межевания территории осуществляется в отношении кадастрового квартала 59:37:0810101, расположенного в границах населенного пункта п. Держинец, городского округа Город Березники Пермского края.

Территория проектирования ограничена территориями кадастровых кварталов 59:37:3350301, 59:37:2950101 и 59:37:3350101, местоположение территории кадастрового квартала представлено на рисунках 1, местоположение территории проектирования представлено на рисунке 2.



Рис. 1 Местоположение территории кадастрового квартала 59:18:0520101



Рис. 2 Местоположение территории проектирования

Площадь территории в утвержденных границах проектирования составляет 530291,76 кв.м. (53,03 га).

Рассматриваемая территория является застроенной, имеется сложившееся землепользование, представленное в основном такими видами использования как Для ведения личного подсобного хозяйства, Для индивидуального жилищного строительства, Земельные участки (территории) общего пользования, Улично-дорожная сеть.

Фрагмент карты градостроительного зонирования п. Дзержинец представлен на рисунке 3.

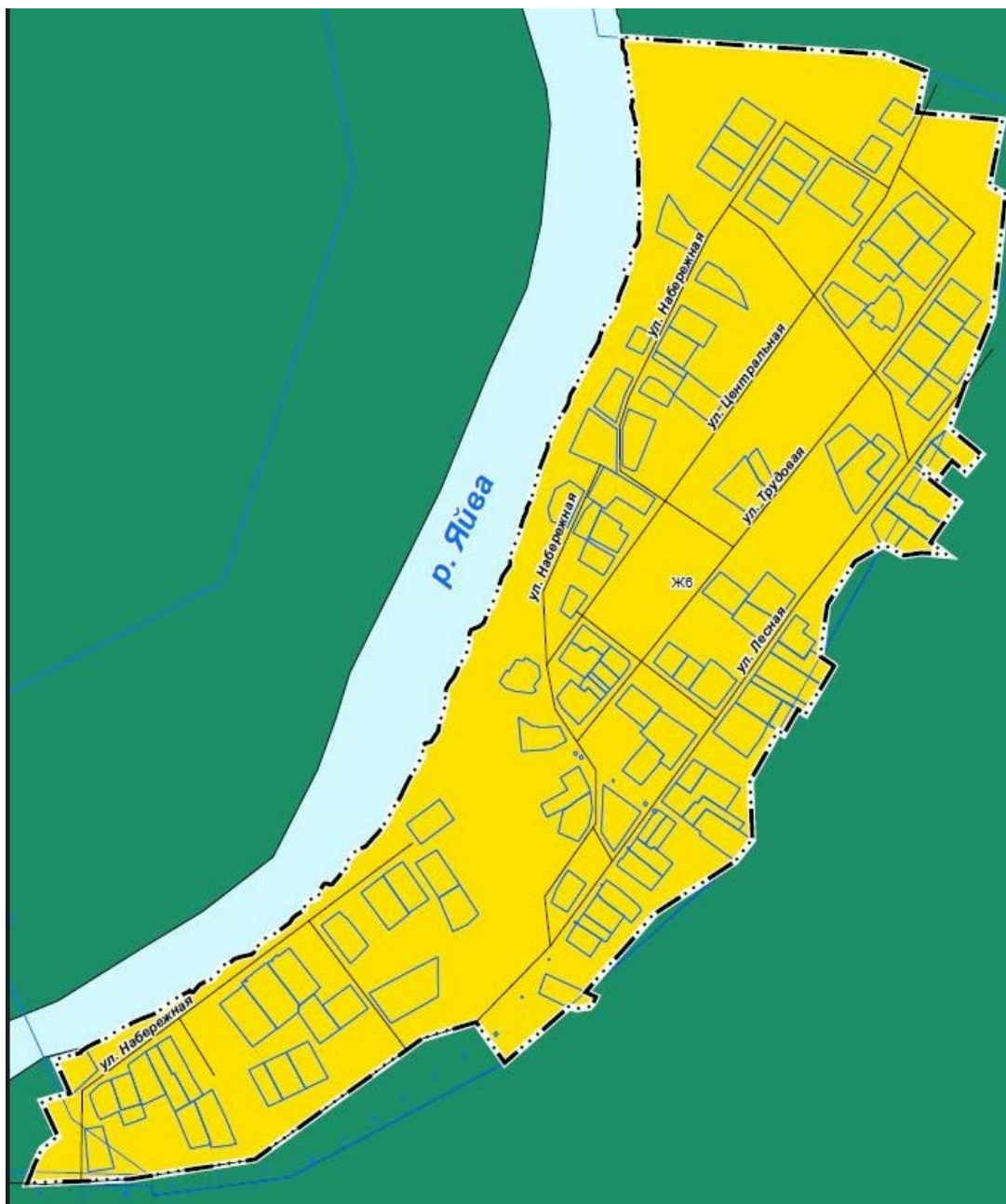


Рис.3 Фрагмент карты градостроительного зонирования п. Дзержинец

В соответствии с Правилами землепользования и застройки муниципального образования «Город Березники» Пермского края, утвержденных Постановлением администрации Города Березники, рассматриваемая территория расположена в границах территориальной зоны - ЖБ (Зона застройки индивидуальными жилыми домами (для территории сельских населенных пунктов)).

В жилых зонах допускается размещение отдельно стоящих, встроенных или пристроенных объектов социального и коммунально-бытового назначения, объектов здравоохранения, объектов дошкольного, начального общего и среднего общего образования, культовых зданий, стоянок автомобильного транспорта, гаражей, объектов, связанных с проживанием граждан и не оказывающих негативного

воздействия на окружающую среду. В состав жилых зон могут включаться также территории, предназначенные для ведения садоводства.

В границах проектируемой территории выявлены:

- 211 земельных участка, местоположение границ которых установлено ранее в результате выполнения работ по межеванию земельных участков,
- 44 ранее учтенных земельных участков, местоположение границ которых не установлено в соответствии с требованиями земельного законодательства.

Подробная информация о земельных участках, расположенных в границах проектируемой территории, приведена в таблице 2 «Перечень и сведения о площади и виде разрешенного использования земельных участков фактического землепользования».

1.1.3. Описание предлагаемых проектных решений

С учетом произведенных измерений и результата анализа имеющихся документов об объектах недвижимости, расположенных в пределах кадастрового квартала 59:37:0810101, проектом межевания предлагается:

1. Установить на территории проектирования красные линии с учетом сформированных земельных участков, с учетом требуемой ширины проезжей части существующих улиц и проездов и предусмотренных проектом изменяемых границ земельных участков. Координаты поворотных точек утверждаемых красных линий приведены в таблице 8 «Ведомость координат поворотных точек утверждаемых красных линий»;

2. В отношении земельных участков, местоположение границ которых не установлено в соответствии с требованиями земельного законодательства, в том числе в случае, если местоположение границ характерных точек границ земельных участков определено с точностью ниже нормативной (для земельных участков, отнесенных к землям населенных пунктов эта величина составляет – 0,1 м), установить местоположение границ таких земельных участков исходя из сведений, содержащихся в документах, подтверждающих право на земельные участки, документах, определявших местоположение границ земельных участков при образовании, в соответствии с фактическим положением границ на местности.

3. Сформировать:

- земельные участки из земель, находящихся в государственной собственности;
- земельные участки путем перераспределения земельных участков и земель государственной собственности. Подробная информация об образуемых земельных участках представлена в таблице 3.

Проектом межевания территории предусматривается уточнение земельных участков. Указанная информация представлена в таблице 2, графическая часть отображена на чертеже межевания территории.

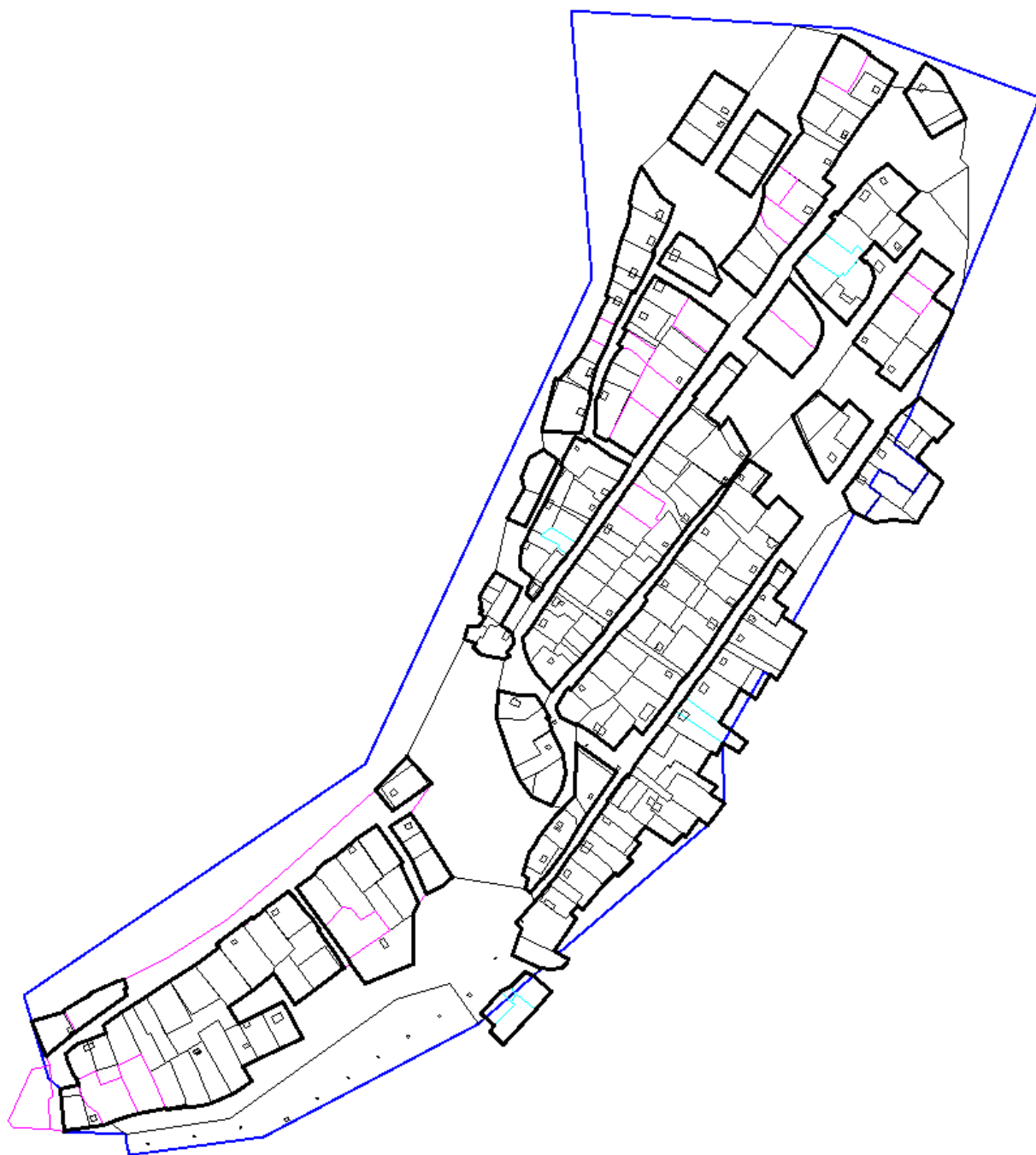


Рис.4 Местоположение утверждаемых красных линий

1.1.4. Установление публичных сервитутов, обременений

В пределах территории кадастрового квартала 59:37:0810101 объекты культурного наследия, включенные в единый государственный реестр, либо выявленные объекты культурного наследия отсутствуют.

Проектом межевания территории не предусмотрено установление публичных сервитутов на земельных участках.

Информация о зонах с особыми условиями использования территории, установленными в границах проектирования, приведена в таблице 1.

Таблица 1

Номер зоны	Наименование зоны	Тип зоны
59:37-6.225	Охранная зона КТП Закаменная с трансформатором ТМ-63кВА, КТП Зуево с трансформатором ТМ-63 кВА, КТП Жуклино с трансформатором ТМ-63кВА, КТП Ферма Жуклино с тр-ром ТМ-63 кВА 10/0.4кВ, КТП Дзержинец с трансформатором 100 кВА 10/0.4кВ	Охранная зона инженерных коммуникаций
59:37-6.495	Охранная зона ВЛ-0,4 КВ ОТ ОП.№35/67 ВЛ-0,4 КВ ФИД.№1 ОТ КТП-ДЗЕРЖИНЕЦ	Охранная зона инженерных коммуникаций
59:37-6.119	Охранная зона ВЛ-10 КВ ОТ П/С РОМАНОВО ДО П/С ДЗЕРЖИНЕЦ	Охранная зона инженерных коммуникаций
59:37-6.15	Охранная зона ВЛ 0,4кВ по с/х Лесной пос. Дзержинец	Охранная зона инженерных коммуникаций
59:00-6.187	Прибрежная защитная полоса бассейна реки Яйва на территории Пермского края	Прибрежная защитная полоса
59:00-6.184	Водоохранная зона бассейна реки Яйва на территории Пермского края	Водоохранная зона

1.1.5. Перечень и сведения о площади и виде разрешенного использования земельных участков фактического землепользования

Таблица 2

Номер земельного участка в соответствии с чертежом межевания	Кадастровый номер	Правовое положение	Адрес (описание местоположения)	Вид разрешенного использования	Площадь ЕГРН, кв.м	Площадь по проекту, кв.м	Примечание
:83	59:37:0000000:83	Собственность	Пермский край, Усольский район, в районе п. Дзержинец	Личное подсобное хозяйство	2500	-	Местоположение границ земельного участка установлено. Границы земельного участка не изменяются.
:1	59:37:0810101:1	Собственность	Пермский край, Усольский р-н, п. Дзержинец, ул. Набережная, дом 11	Для ведения личного подсобного хозяйства	1030	-	Местоположение границ земельного участка установлено. Границы земельного участка не изменяются.
:10	59:37:0810101:10	Собственность	Пермский край, Усольский р-н, п. Дзержинец, ул. Центральная, 3	Личное подсобное хозяйство	2112	-	Местоположение границ земельного участка установлено. Границы земельного участка не изменяются.
:100	59:37:0810101:100	Собственность	Пермский край, Усольский р-н, п. Дзержинец	Личное подсобное хозяйство	1698	-	Местоположение границ земельного участка установлено. Границы земельного участка не изменяются.
:101	59:37:0810101:101	Собственность	Пермский край, Усольский р-н, п. Дзержинец, ул. Центральная, 2	Для организации и ведения личного подсобного хозяйства	1100	-	Местоположение границ земельного участка установлено. Границы земельного участка не изменяются.
:102	59:37:0810101:102	Собственность	Пермский край, Усольский р-н, п. Дзержинец, ул. Трудовая, д. 15	Личное подсобное хозяйство	1427	-	Местоположение границ земельного участка установлено. Границы земельного участка не изменяются.
:103	59:37:0810101:103	Собственность	Пермский край, Усольский р-н, д. Дзержинец, ул. Трудовая, 16	Личное подсобное хозяйство	550	-	Местоположение границ земельного участка установлено. Границы земельного участка не изменяются.
-	59:37:0810101:106	-	Пермский край, Усольский р-н, п. Дзержинец	Личное подсобное хозяйство	900	-	Не идентифицирован
-	59:37:0810101:108	-	Пермский край, Усольский р-н, п. Дзержинец	Личное подсобное хозяйство	1500	-	Не идентифицирован
:109	59:37:0810101:109	Собственность	Пермский край, Усольский р-н, п. Дзержинец	Личное подсобное хозяйство	1060	-	Местоположение границ земельного участка установлено. Границы земельного участка не изменяются.
:11	59:37:0810101:11	Собственность	Пермский край, Усольский р-н, п. Дзержинец, ул. Лесная, д. № 5	Для ведения личного подсобного хозяйства	2420	-	Местоположение границ земельного участка установлено. Границы земельного участка не изменяются.
:112	59:37:0810101:112	Собственность	Пермский край, Усольский р-н, п. Дзержинец, ул. Набережная, 9	для ведения личного подсобного хозяйства	781	-	Местоположение границ земельного участка установлено. Границы земельного участка не изменяются.
:113	59:37:0810101:113	Собственность	Пермский край, Усольский р-н, п. Дзержинец, ул. Центральная, 17	для ведения личного подсобного хозяйства	1605	-	Местоположение границ земельного участка установлено. Границы земельного участка не изменяются.
:115	59:37:0810101:115	Собственность	Пермский край, Усольский р-н,	личное подсобное	985	-	Местоположение границ земельного участка

Номер земельного участка в соответствии с чертежом межевания	Кадастровый номер	Правовое положение	Адрес (описание местоположения)	Вид разрешенного использования	Площадь ЕГРН, кв.м	Площадь по проекту, кв.м	Примечание
			п. Дзержинец, ул. Центральная, д.15, кв. 2	хозяйство			установлено. Границы земельного участка не изменяются.
:116	59:37:0810101:116	Собственность	Пермский край, Усольский р-н, п. Дзержинец, ул. Трудовая, д. 8	Для ведения личного подсобного хозяйства	900	-	Местоположение границ земельного участка установлено. Границы земельного участка не изменяются.
:118	59:37:0810101:118	Собственность	Пермский край, Усольский р-н, п. Дзержинец, ул. Центральная, 13-1	Для ведения личного подсобного хозяйства	1526	-	Местоположение границ земельного участка установлено. Границы земельного участка не изменяются.
:119	59:37:0810101:119	Собственность	Пермский край, Усольский р-н, п. Дзержинец, ул. Центральная, 36а	Ведение личного подсобного хозяйства	1500	-	Местоположение границ земельного участка установлено. Границы земельного участка не изменяются.
:12	59:37:0810101:12	Собственность	Пермский край, Усольский р-н, п. Дзержинец, ул. Центральная, 30	Для ведения личного подсобного хозяйства	1416	-	Местоположение границ земельного участка установлено. Границы земельного участка не изменяются.
:124	59:37:0810101:124	Собственность	Пермский край, Усольский р-н, п. Дзержинец, ул. Центральная, 21	Для ведения личного подсобного хозяйства	1096	-	Местоположение границ земельного участка установлено. Границы земельного участка не изменяются.
:13	59:37:0810101:13	Аренда	Пермский край, Усольский р-н, п. Дзержинец, ул. Центральная, 52	для отдельно стоящих усадебных жилых домов с придомовыми участками	1365	-	Местоположение границ земельного участка установлено. Границы земельного участка не изменяются.
:131	59:37:0810101:131	Собственность	Пермский край, Усольский р-н, п. Дзержинец, ул. Набережная, 5а	Личное подсобное хозяйство	864	-	Местоположение границ земельного участка установлено. Границы земельного участка не изменяются.
:132	59:37:0810101:132	Собственность	Пермский край, Усольский р-н, п. Дзержинец, ул. Набережная, д. №4, кв.1	Для ведения личного хозяйства	1357	-	Местоположение границ земельного участка установлено. Границы земельного участка не изменяются.
:133	59:37:0810101:133	Собственность	Пермский край, Усольский р-н, п. Дзержинец, ул. Набережная, 2	Для ведения личного подсобного хозяйства	1800	-	Местоположение границ земельного участка установлено. Границы земельного участка не изменяются.
:136	59:37:0810101:136	Собственность	Пермский край, Усольский р-н, п. Дзержинец, ул. Трудовая, 17	Личное подсобное хозяйство	1370	-	Местоположение границ земельного участка установлено. Границы земельного участка не изменяются.
:140	59:37:0810101:140	Собственность	Пермский край, Усольский р-н, п. Дзержинец, ул. Лесная, д. 15	Личное подсобное хозяйство	2165.4	1729	Местоположение границ земельного участка не установлено, требуется уточнение при условии внесения изменений в границы населенного пункта
-	59:37:0810101:141	-	Пермский край, Усольский р-н, п. Дзержинец	Личное подсобное хозяйство	300	-	Не идентифицирован
:142	59:37:0810101:142	Собственность	Пермский край, Усольский р-н, п. Дзержинец, ул. Лесная, 19	Для ведения личного подсобного хозяйства	741	-	Местоположение границ земельного участка установлено. Границы земельного участка не изменяются.
:146	59:37:0810101:146	Собственность	Пермский край, Усольский р-н, п. Дзержинец, ул. Лесная, 25/2	Индивидуальное дачное строительство	1039	-	Местоположение границ земельного участка установлено. Границы земельного участка не

Номер земельного участка в соответствии с чертежом межевания	Кадастровый номер	Правовое положение	Адрес (описание местоположения)	Вид разрешенного использования	Площадь ЕГРН, кв.м	Площадь по проекту, кв.м	Примечание
							изменяются.
:148	59:37:0810101:148	Собственность	Пермский край, Усольский р-н, п. Дзержинец, ул. Центральная, дом 23	Под индивидуальной жилой застройкой	1256	-	Местоположение границ земельного участка установлено. Границы земельного участка не изменяются.
:149	59:37:0810101:149	Собственность	Пермский край, Усольский р-н, д. Дзержинец, ул. Центральная, 25	Для ведения личного подсобного хозяйства	1100	-	Местоположение границ земельного участка установлено. Границы земельного участка не изменяются.
:152	59:37:0810101:152	Собственность	Пермский край, Усольский р-н, п. Дзержинец, ул. Лесная, д. №21, кв. №1	Для ведения личного подсобного хозяйства	562	-	Местоположение границ земельного участка установлено. Границы земельного участка не изменяются.
:153	59:37:0810101:153	Собственность	Пермский край, Усольский р-н, п. Дзержинец, ул. Лесная, д. № 21, кв. № 2	Личное подсобное хозяйство	645	-	Местоположение границ земельного участка установлено. Границы земельного участка не изменяются.
-	59:37:0810101:157	-	Пермский край, Усольский р-н, п. Дзержинец	Личное подсобное хозяйство	1000	-	Не идентифицирован
:158	59:37:0810101:158	Собственность	Пермский край, Усольский р-н, п. Дзержинец, ул. Лесная, дом 27, кв.№1	Для личного подсобного хозяйства	1215	-	Местоположение границ земельного участка установлено. Границы земельного участка не изменяются.
:159	59:37:0810101:159	Собственность	Пермский край, Усольский р-н, п. Дзержинец, ул. Лесная, дом 29, квартира 1	Для ведения личного подсобного хозяйства	1400	-	Местоположение границ земельного участка установлено. Границы земельного участка не изменяются.
:160	59:37:0810101:160	Собственность	Пермский край, Усольский р-н, п. Дзержинец, ул.Лесная, 29-2	Личное подсобное хозяйство	1200	-	Местоположение границ земельного участка установлено. Границы земельного участка не изменяются.
:164	59:37:0810101:164	Собственность	Пермский край, Усольский р-н, п. Дзержинец	Личное подсобное хозяйство	1600	-	Местоположение границ земельного участка установлено. Границы земельного участка не изменяются.
:166	59:37:0810101:166	Собственность	Пермский край, Усольский р-н, п. Дзержинец	Личное подсобное хозяйство	800	800	Местоположение границ земельного участка не установлено, требуется уточнение при условии внесения изменений в границы населенного пункта
:176	59:37:0810101:176	Собственность	Пермский край, Усольский р-н, п. Дзержинец, ул. Набережная, 13	Личное подсобное хозяйство	1800	-	Местоположение границ земельного участка установлено. Границы земельного участка не изменяются.
:177	59:37:0810101:177	Собственность	Пермский край, Усольский р-н, п. Дзержинец, ул. Набережная, дом 17а	Личное подсобное хозяйство	1813	-	Местоположение границ земельного участка установлено. Границы земельного участка не изменяются.
:178	59:37:0810101:178	Собственность	Пермский край, Усольский р-н, п. Дзержинец, ул. Лесная, д. 23, кв. 2	Для ведения личного подсобного хозяйства	1406	-	Местоположение границ земельного участка установлено. Границы земельного участка не изменяются.
:179	59:37:0810101:179	Собственность	Пермский край, Усольский р-н, п. Дзержинец, ул. Набережная, 19	Индивидуальное садоводство	1689	-	Местоположение границ земельного участка установлено. Границы земельного участка не изменяются.
:180	59:37:0810101:180	Собственность	Пермский край, Усольский р-н,	для ведения личного	1800	-	Местоположение границ земельного участка

Номер земельного участка в соответствии с чертежом межевания	Кадастровый номер	Правовое положение	Адрес (описание местоположения)	Вид разрешенного использования	Площадь ЕГРН, кв.м	Площадь по проекту, кв.м	Примечание
			п Дзержинец, ул Набережная, 21	подсобного хозяйства			установлено. Границы земельного участка не изменяются.
:181	59:37:0810101:181	Собственность	Пермский край, Усольский р-н, п. Дзержинец	Индивидуальное садоводство	2028	-	Местоположение границ земельного участка установлено. Границы земельного участка не изменяются.
:185	59:37:0810101:185	Собственность	Пермский край, Усольский р-н, п. Дзержинец, ул. Центральная, 46	Для ведения личного подсобного хозяйства	2370	-	Местоположение границ земельного участка установлено. Границы земельного участка не изменяются.
:187	59:37:0810101:187	Собственность	Пермский край, Усольский р-н, п Дзержинец, ул Набережная, з/у 31а	Для ведения личного подсобного хозяйства	1801	-	Местоположение границ земельного участка установлено. Границы земельного участка не изменяются.
:188	59:37:0810101:188	Собственность	Пермский край, Усольский р-н, п. Дзержинец, ул. Набережная, 31	Личное подсобное хозяйство	1786	-	Местоположение границ земельного участка установлено. Границы земельного участка не изменяются.
:189	59:37:0810101:189	Собственность	Пермский край, Усольский р-н, п. Дзержинец, ул. Набережная, 35а	Личное подсобное хозяйство	1550	-	Местоположение границ земельного участка установлено. Границы земельного участка не изменяются.
:19	59:37:0810101:19	Собственность	Пермский край, Усольский р-н, п. Дзержинец, ул. Центральная, дом 18	Для ведения личного подсобного хозяйства	1149	-	Местоположение границ земельного участка установлено. Границы земельного участка не изменяются.
:190	59:37:0810101:190	-	Пермский край, Усольский р-н, п. Дзержинец, ул. Центральная, 27-2	Личное подсобное хозяйство	1400	1400	Местоположение границ земельного участка не установлено, требуется уточнение при условии внесения изменений в границы населенного пункта
-	59:37:0810101:191	Собственность	Пермский край, Усольский р-н, п. Дзержинец	Индивидуальное садоводство	1435	-	Не идентифицирован
:193	59:37:0810101:193	Собственность	Пермский край, Усольский р-н, п. Дзержинец, ул. Набережная, дом 37, кв.1	Ведение личного подсобного хозяйства	1012	-	Местоположение границ земельного участка установлено. Границы земельного участка не изменяются.
:194	59:37:0810101:194	Собственность	Пермский край, Усольский р-н, п. Дзержинец, ул. Набережная, дом 37, кв.2	Для ведения личного подсобного хозяйства	1623	-	Местоположение границ земельного участка установлено. Границы земельного участка не изменяются.
-	59:37:0810101:195	Собственность	Пермский край, Усольский р-н, п. Дзержинец, ул. Набережная, 10	Личное подсобное хозяйство	1500	-	Не идентифицирован
:197	59:37:0810101:197	Собственность	Пермский край, Усольский р-н, п. Дзержинец, ул. Лесная, дом 14, Квартира 2	Для ведения личного подсобного хозяйства	1270	-	Местоположение границ земельного участка установлено. Границы земельного участка не изменяются.
:198	59:37:0810101:198	Собственность	Пермский край, Усольский р-н, п. Дзержинец, ул. Набережная, 11	Для индивидуального огородничества	559	-	Местоположение границ земельного участка установлено. Границы земельного участка не изменяются.
-	59:37:0810101:200	Собственность	Пермский край, Усольский р-н, п. Дзержинец	Личное подсобное хозяйство	1500	-	Не идентифицирован
-	59:37:0810101:201	-	Пермский край, Усольский р-н, п. Дзержинец	Личное подсобное хозяйство	1500	-	Не идентифицирован

Номер земельного участка в соответствии с чертежом межевания	Кадастровый номер	Правовое положение	Адрес (описание местоположения)	Вид разрешенного использования	Площадь ЕГРН, кв.м	Площадь по проекту, кв.м	Примечание
-	59:37:0810101:202	-	Пермский край, Усольский р-н, п. Дзержинец	Личное подсобное хозяйство	1200	-	Не идентифицирован
:203	59:37:0810101:203	Собственность	Пермский край, Усольский р-н, д. Дзержинец, ул. Набережная, 3	Для ведения личного подсобного хозяйства	1402	-	Местоположение границ земельного участка установлено. Границы земельного участка не изменяются.
-	59:37:0810101:204	Собственность	Пермский край, Усольский р-н, п. Дзержинец	Личное подсобное хозяйство	1500	-	Не идентифицирован
:205	59:37:0810101:205	Собственность	Пермский край, Усольский р-н, п. Дзержинец, ул. Центральная, 2а	Личное подсобное хозяйство	1105	-	Местоположение границ земельного участка установлено. Границы земельного участка не изменяются.
-	59:37:0810101:206	-	Пермский край, Усольский р-н, п. Дзержинец	Индивидуальное жилищное строительство	1200	-	Дублирует зу 59:37:0810101:473
:207	59:37:0810101:207	-	Пермский край, Усольский р-н, п. Дзержинец	Индивидуальное жилищное строительство	1292	-	Местоположение границ земельного участка установлено. Границы земельного участка не изменяются.
-	59:37:0810101:208	-	Пермский край, Усольский р-н, п. ДЗЕРЖИНЕЦ	Для строительства	1500	-	Не идентифицирован
:209	59:37:0810101:209	Собственность	Пермский край, Усольский р-н, п. Дзержинец, ул. Лесная, 27-2	Для ведения личного подсобного хозяйства	1015	-	Местоположение границ земельного участка установлено. Границы земельного участка не изменяются.
:21	59:37:0810101:21	Собственность	Пермский край, Усольский р-н, п. Дзержинец, ул. Центральная, 5а	Для ведения огородничества	1500	-	Местоположение границ земельного участка установлено. Границы земельного участка не изменяются.
-	59:37:0810101:210	-	Пермский край, Усольский р-н, п. ДЗЕРЖИНЕЦ	Для ведения личного подсобного хозяйства	1500	-	Не идентифицирован
-	59:37:0810101:212	-	Пермский край, Усольский р-н, п. Дзержинец	Личное подсобное хозяйство	1000	-	Не идентифицирован
:213	59:37:0810101:213	Собственность	Пермский край, Усольский р-н, п. Дзержинец, ул. Лесная, дом 25, кв.1	Для ведения личного подсобного хозяйства	2099	-	Местоположение границ земельного участка установлено. Границы земельного участка не изменяются.
-	59:37:0810101:214	-	Пермский край, Усольский р-н, п. ДЗЕРЖИНЕЦ	Для ведения личного подсобного хозяйства	1200	-	Не идентифицирован
-	59:37:0810101:215	-	Пермский край, Усольский р-н, п. Дзержинец	Личное подсобное хозяйство	1500	-	Не идентифицирован
-	59:37:0810101:216	-	Пермский край, Усольский р-н, п. ДЗЕРЖИНЕЦ	Для ведения личного подсобного хозяйства	1500	-	Не идентифицирован
-	59:37:0810101:217	-	Пермский край, Усольский р-н, п. Дзержинец	Личное подсобное хозяйство	1000	-	Не идентифицирован
-	59:37:0810101:218	-	Пермский край, Усольский р-н, п. ДЗЕРЖИНЕЦ	Для ведения личного хозяйства	500	-	Не идентифицирован
-	59:37:0810101:219	-	Пермский край, Усольский р-н, п. ДЗЕРЖИНЕЦ	Для ведения личного хозяйства	400	-	Не идентифицирован

Номер земельного участка в соответствии с чертежом межевания	Кадастровый номер	Правовое положение	Адрес (описание местоположения)	Вид разрешенного использования	Площадь ЕГРН, кв.м	Площадь по проекту, кв.м	Примечание
:22	59:37:0810101:22	Собственность	Пермский край, Усольский р-н, п. Дзержинец, ул. Трудовая, дом 2, кв.1	Обслуживание части жилого дома	1487	-	Местоположение границ земельного участка установлено. Границы земельного участка не изменяются.
:220	59:37:0810101:220	Собственность	Пермский край, Усольский р-н, п. Дзержинец, ул. Центральная, д. 20	Индивидуальное садоводство	1320	-	Местоположение границ земельного участка установлено. Границы земельного участка не изменяются.
-	59:37:0810101:221	-	Пермский край, Усольский р-н, п. Дзержинец	Личное подсобное хозяйство	1500	-	Не идентифицирован
:222	59:37:0810101:222	Собственность	Пермский край, Усольский р-н, п. Дзержинец, ул. Трудовая, д. 12	Личное подсобное хозяйство	1169	-	Местоположение границ земельного участка установлено. Границы земельного участка не изменяются.
:223	59:37:0810101:223	Собственность	Пермский край, Усольский р-н, п. Дзержинец	Для ведения личного подсобного хозяйства	1000	-	Местоположение границ земельного участка установлено. Границы земельного участка не изменяются.
-	59:37:0810101:225	-	Пермский край, Усольский р-н, п. Дзержинец	Личное подсобное хозяйство	900	-	Не идентифицирован
-	59:37:0810101:226	-	Пермский край, Усольский р-н, п. Дзержинец	Индивидуальное дачное строительство	1200	-	Не идентифицирован
:227	59:37:0810101:227	Собственность	Пермский край, Усольский р-н, Пермский край, Усольский р-н, п. Дзержинец, ул. Лесная, 12	Личное подсобное хозяйство	1400	-	Местоположение границ земельного участка установлено. Границы земельного участка не изменяются.
-	59:37:0810101:228	-	Пермский край, Усольский р-н, п. Дзержинец	Личное подсобное хозяйство	800	-	Не идентифицирован
-	59:37:0810101:229	-	Пермский край, Усольский р-н, п. Дзержинец	Личное подсобное хозяйство	1500	-	Не идентифицирован
:23	59:37:0810101:23	Собственность	Пермский край, Усольский р-н, п. Дзержинец, ул. Трудовая, д.2, кв.2	для ведения личного подсобного хозяйства (с правом строительства жилого дома)	1330	-	Местоположение границ земельного участка установлено. Границы земельного участка не изменяются.
-	59:37:0810101:230	-	Пермский край, Усольский р-н, п. Дзержинец, ул. Центральная, 20	Для ведения личного хозяйства	600	-	Дублирует зу 59:37:0810101:220
:231	59:37:0810101:231	-	Пермский край, р-н Усольский	-	13.93	-	Обособленный, Местоположение границ земельного участка установлено. Границы земельного участка не изменяются.
:232	59:37:0810101:232	-	<За пределами РФ>	-	4.08	-	Обособленный, Местоположение границ земельного участка установлено. Границы земельного участка не изменяются.
:233	59:37:0810101:233	-	<За пределами РФ>	-	4.08	-	Обособленный, Местоположение границ земельного участка установлено. Границы земельного участка не изменяются.
:234	59:37:0810101:234	-	<За пределами РФ>	-	4.08	-	Обособленный, Местоположение границ земельного участка установлено. Границы земельного участка не изменяются.

Номер земельного участка в соответствии с чертежом межевания	Кадастровый номер	Правовое положение	Адрес (описание местоположения)	Вид разрешенного использования	Площадь ЕГРН, кв.м	Площадь по проекту, кв.м	Примечание
:235	59:37:0810101:235	-	Значение отсутствует	-	14.29	-	Обособленный, Местоположение границ земельного участка установлено. Границы земельного участка не изменяются.
:236	59:37:0810101:236	-	<За пределами РФ>	-	4.08	-	Обособленный, Местоположение границ земельного участка установлено. Границы земельного участка не изменяются.
:237	59:37:0810101:237	-	<За пределами РФ>	-	4.08	-	Обособленный, Местоположение границ земельного участка установлено. Границы земельного участка не изменяются.
:238	59:37:0810101:238	-	Значение отсутствует	-	4.08	-	Обособленный, Местоположение границ земельного участка установлено. Границы земельного участка не изменяются.
:239	59:37:0810101:239	-	Значение отсутствует	-	4.08	-	Обособленный, Местоположение границ земельного участка установлено. Границы земельного участка не изменяются.
:24	59:37:0810101:24	Собственность	край Пермский, р-н Усольский, д. Держинец, ул. Набережная, 6-2	Ведение личного подсобного хозяйства	592	-	Местоположение границ земельного участка установлено. Границы земельного участка не изменяются.
:240	59:37:0810101:240	-	<За пределами РФ>	-	4.08	-	Обособленный, Местоположение границ земельного участка установлено. Границы земельного участка не изменяются.
:241	59:37:0810101:241	-	<За пределами РФ>	-	14.29	-	Обособленный, Местоположение границ земельного участка установлено. Границы земельного участка не изменяются.
:242	59:37:0810101:242	-	Значение отсутствует	-	4.08	-	Обособленный, Местоположение границ земельного участка установлено. Границы земельного участка не изменяются.
:243	59:37:0810101:243	-	Значение отсутствует	-	4.08	-	Обособленный, Местоположение границ земельного участка установлено. Границы земельного участка не изменяются.
:244	59:37:0810101:244	-	Значение отсутствует	-	4.08	-	Обособленный, Местоположение границ земельного участка установлено. Границы земельного участка не изменяются.
:245	59:37:0810101:245	-	Значение отсутствует	-	4.08	-	Обособленный, Местоположение границ земельного участка установлено. Границы земельного участка не изменяются.
:246	59:37:0810101:246	-	Значение отсутствует	-	4.08	-	Обособленный, Местоположение границ земельного участка установлено. Границы земельного участка не изменяются.
:247	59:37:0810101:247	-	Значение отсутствует	-	14.29	-	Обособленный, Местоположение границ земельного участка установлено. Границы земельного участка не изменяются.
:248	59:37:0810101:248	-	<За пределами РФ>	-	14.29	-	Обособленный, Местоположение границ

Номер земельного участка в соответствии с чертежом межевания	Кадастровый номер	Правовое положение	Адрес (описание местоположения)	Вид разрешенного использования	Площадь ЕГРН, кв.м	Площадь по проекту, кв.м	Примечание
							земельного участка установлено. Границы земельного участка не изменяются.
:249	59:37:0810101:249	-	<За пределами РФ>	-	4.08	-	Обособленный, Местоположение границ земельного участка установлено. Границы земельного участка не изменяются.
-	59:37:0810101:25	-	Пермский край, Усольский р-н, п. Дзержинец	Личное подсобное хозяйство	1500	-	Не идентифицирован
:250	59:37:0810101:250	-	<За пределами РФ>	-	14.29	-	Обособленный, Местоположение границ земельного участка установлено. Границы земельного участка не изменяются.
:252	59:37:0810101:252	Собственность	Пермский край, Усольский р-н, п. Дзержинец	Индивидуальное жилищное строительство	1500	-	Местоположение границ земельного участка установлено. Границы земельного участка не изменяются.
-	59:37:0810101:255	-	Пермский край, Усольский р-н, п. Дзержинец	Личное подсобное хозяйство	1500	-	Не идентифицирован
-	59:37:0810101:258	-	Пермский край, Усольский р-н, п. Дзержинец	Личное подсобное хозяйство	1500	-	Не идентифицирован
-	59:37:0810101:259	-	Пермский край, Усольский р-н, п. Дзержинец	Личное подсобное хозяйство	1500	-	Не идентифицирован
-	59:37:0810101:26	-	Пермский край, Усольский р-н, п. Дзержинец	Личное подсобное хозяйство	1000	-	Не идентифицирован
:262	59:37:0810101:262	Собственность	Пермский край, Усольский р-н, п. Дзержинец, ул. Лесная, д. 10	Для личного подсобного хозяйства	1805	-	Местоположение границ земельного участка установлено. Границы земельного участка не изменяются.
:263	59:37:0810101:263	Собственность	Пермский край, Усольский р-н, п. Дзержинец, ул. Лесная, дом 23, квартира 1	Для ведения личного подсобного хозяйства	779	-	Местоположение границ земельного участка установлено. Границы земельного участка не изменяются.
:264	59:37:0810101:264	Собственность	Пермский край, Усольский р-н, п. Дзержинец, ул. Лесная, дом 23, квартира 1	Для ведения личного подсобного хозяйства	844	-	Местоположение границ земельного участка установлено. Границы земельного участка не изменяются.
:265	59:37:0810101:265	Собственность	Пермский край, Усольский р-н, п. Дзержинец, ул. Лесная, 11	Для ведения личного подсобного хозяйства	1500	-	Местоположение границ земельного участка установлено. Границы земельного участка не изменяются.
:266	59:37:0810101:266	Собственность	Пермский край, Усольский р-н, п. Дзержинец, ул. Набережная, 246	Ведение личного подсобного хозяйства	1500	-	Местоположение границ земельного участка установлено. Границы земельного участка не изменяются.
:268	59:37:0810101:268	Собственность	Пермский край, Усольский р-н, п. Дзержинец, ул. Набережная, 3а	Для ведения огородничества	401	-	Местоположение границ земельного участка установлено. Границы земельного участка не изменяются.
-	59:37:0810101:27	-	Пермский край, Усольский р-н, п. Дзержинец	Личное подсобное хозяйство	800	-	Не идентифицирован
:270	59:37:0810101:270	Собственность	Пермский край, Усольский р-н, п. Дзержинец, ул. Центральная,	Для ведения личного подсобного хозяйства	1900	-	Местоположение границ земельного участка установлено. Границы земельного участка не

Номер земельного участка в соответствии с чертежом межевания	Кадастровый номер	Правовое положение	Адрес (описание местоположения)	Вид разрешенного использования	Площадь ЕГРН, кв.м	Площадь по проекту, кв.м	Примечание
			д. №1				изменяются.
:271	59:37:0810101:271	Собственность	Пермский край, Усольский р-н, п. Дзержинец, ул. Трудовая, 16	Для ведения личного подсобного хозяйства	220	-	Местоположение границ земельного участка установлено. Границы земельного участка не изменяются.
:272	59:37:0810101:272	Аренда	Пермский край, Усольский р-н, п. Дзержинец, ул. Набережная, 32	Для ведения личного подсобного хозяйства	1500	-	Местоположение границ земельного участка установлено. Границы земельного участка не изменяются.
:273	59:37:0810101:273	Собственность	Пермский край, Усольский р-н, п. Дзержинец, ул. Лесная, 20	Для ведения личного подсобного хозяйства	2370	-	Местоположение границ земельного участка установлено. Границы земельного участка не изменяются.
:274	59:37:0810101:274	Собственность	Пермский край, Усольский р-н, п. Дзержинец, ул. Трудовая, 14	Под 1-этажным жилым домом	756	-	Местоположение границ земельного участка установлено. Границы земельного участка не изменяются.
:28	59:37:0810101:28	Собственность	Пермский край, Усольский р-н, п. Дзержинец, ул. Центральная, дом 4	Личное подсобное хозяйство	1700	-	Местоположение границ земельного участка установлено. Границы земельного участка не изменяются.
:29	59:37:0810101:29	Собственность	Пермский край, Усольский р-н, п. Дзержинец, ул. Лесная, 33	Для ведения личного хозяйства	880	-	Местоположение границ земельного участка установлено. Границы земельного участка не изменяются.
:3	59:37:0810101:3	Собственность	Пермский край, Усольский р-н, п. Дзержинец, ул. Набережная, 8а	Под индивидуальное жилищное строительство	1500	-	Местоположение границ земельного участка установлено. Границы земельного участка не изменяются.
:30	59:37:0810101:30	Собственность	Пермский край, Усольский р-н, п. Дзержинец, ул. Трудовая, д 10	Личное подсобное хозяйство	953	-	Местоположение границ земельного участка установлено. Границы земельного участка не изменяются.
:31	59:37:0810101:31	Собственность	Пермский край, Усольский р-н, п. Дзержинец, ул. Набережная, дом №1, кв. № 1	Для ведения личного хозяйства	1429	-	Местоположение границ земельного участка установлено. Границы земельного участка не изменяются.
:33	59:37:0810101:33	Собственность	Пермский край, Усольский р-н, п. Дзержинец, ул. Набережная, 2а	Для ведения личного подсобного хозяйства	1791	-	Местоположение границ земельного участка установлено. Границы земельного участка не изменяются.
-	59:37:0810101:35	-	Пермский край, Усольский р-н, п. Дзержинец	Личное подсобное хозяйство	1700	-	Не идентифицирован
-	59:37:0810101:36	-	Пермский край, Усольский р-н, п. Дзержинец	Личное подсобное хозяйство	1500	-	Не идентифицирован
:37	59:37:0810101:37	Собственность	Пермский край, Усольский р-н, п. Дзержинец	Индивидуальное жилищное строительство	1400	-	Местоположение границ земельного участка установлено. Границы земельного участка не изменяются.
:39	59:37:0810101:39	-	Пермский край, Усольский р-н, п. Дзержинец, ул. Набережная, дом 6, кв.№1	Личное подсобное хозяйство	541	-	Местоположение границ земельного участка установлено. Границы земельного участка не изменяются.
:395	59:37:0810101:395	Собственность	Пермский край, Усольский р-н, п. Дзержинец, ул. Центральная,	Для ведения личного подсобного хозяйства	660	-	Местоположение границ земельного участка установлено. Границы земельного участка не

Номер земельного участка в соответствии с чертежом межевания	Кадастровый номер	Правовое положение	Адрес (описание местоположения)	Вид разрешенного использования	Площадь ЕГРН, кв.м	Площадь по проекту, кв.м	Примечание
			д. 24				изменяются.
:397	59:37:0810101:397	-	Пермский край, Усольский р-н, п. Дзержинец, ул. Центральная, д. 6 А	Для ведения личного подсобного хозяйства	1567	-	Местоположение границ земельного участка установлено. Границы земельного участка не изменяются.
:398	59:37:0810101:398	Собственность	Пермский край, Усольский р-н, п. Дзержинец, ул. Центральная, д. 6 Б	Для ведения личного подсобного хозяйства	1600	-	Местоположение границ земельного участка установлено. Границы земельного участка не изменяются.
:4	59:37:0810101:4	Собственность	Пермский край, Усольский р-н, п. Дзержинец, ул. Набережная, 36	Для ведения личного подсобного хозяйства	2682	-	Местоположение границ земельного участка установлено. Границы земельного участка не изменяются.
:40	59:37:0810101:40	Аренда	Пермский край, Усольский р-н, п. Дзержинец, ул. Набережная, 1в	Для ведения личного подсобного хозяйства	1500	-	Местоположение границ земельного участка установлено. Границы земельного участка не изменяются.
:404	59:37:0810101:404	Аренда	Пермский край, Усольский р-н, п. Дзержинец, ул. Центральная, 42а	Для ведения личного подсобного хозяйства	1500	-	Местоположение границ земельного участка установлено. Границы земельного участка не изменяются.
:41	59:37:0810101:41	Аренда	Пермский край, Усольский р-н, п. Дзержинец, ул. Набережная, 1б	Для ведения личного подсобного хозяйства	1500	-	Местоположение границ земельного участка установлено. Границы земельного участка не изменяются.
:410	59:37:0810101:410	Собственность	Пермский край, Усольский р-н, п. Дзержинец, ул. Набережная, 9	для ведения личного подсобного хозяйства	770	-	Местоположение границ земельного участка установлено. Границы земельного участка не изменяются.
:411	59:37:0810101:411	Собственность	Пермский край, Усольский р-н, п. Дзержинец, ул. Трудовая, район д. 16	под огородничество	373	-	Местоположение границ земельного участка установлено. Границы земельного участка не изменяются.
:412	59:37:0810101:412	Собственность	Пермский край, Усольский р-н, п. Дзержинец, ул. Центральная, 19	под домом досуга	824	-	Местоположение границ земельного участка установлено. Границы земельного участка не изменяются.
:414	59:37:0810101:414	Собственность	Пермский край, Усольский р-н, п. Дзержинец, ул. Набережная, 1а	Для ведения личного подсобного хозяйства	1498	-	Местоположение границ земельного участка установлено. Границы земельного участка не изменяются.
:419	59:37:0810101:419	Аренда	Пермский край, Усольский р-н, д. Дзержинец, ул. Лесная, 16а	Для ведения личного подсобного хозяйства	810	-	Местоположение границ земельного участка установлено. Границы земельного участка не изменяются.
:42	59:37:0810101:42	Аренда	Пермский край, Усольский р-н, п. Дзержинец, ул. Набережная, 1г	Для ведения личного подсобного хозяйства	1500	-	Местоположение границ земельного участка установлено. Границы земельного участка не изменяются.
:420	59:37:0810101:420	Собственность	Пермский край, Усольский р-н, п. Дзержинец, ул. Центральная, 44	Для ведения личного подсобного хозяйства	1000	-	Местоположение границ земельного участка установлено. Границы земельного участка не изменяются.
:429	59:37:0810101:429	Собственность	Пермский край, Усольский р-н, п. Дзержинец, ул. Центральная, 42	Для ведения личного подсобного хозяйства	1500	-	Местоположение границ земельного участка установлено. Границы земельного участка не изменяются.

Номер земельного участка в соответствии с чертежом межевания	Кадастровый номер	Правовое положение	Адрес (описание местоположения)	Вид разрешенного использования	Площадь ЕГРН, кв.м	Площадь по проекту, кв.м	Примечание
:43	59:37:0810101:43	Собственность	Пермский край, Усольский р-н, п. Дзержинец, ул. Трудовая, 11	Для ведения личного подсобного хозяйства	1584	-	Местоположение границ земельного участка установлено. Границы земельного участка не изменяются.
:431	59:37:0810101:431	-	Пермский край, Усольский р-н, п. Дзержинец, ул. Лесная, д.22, кв.2	Для ведения личного подсобного хозяйства	1353	-	Местоположение границ земельного участка установлено. Границы земельного участка не изменяются.
:433	59:37:0810101:433	Собственность	Пермский край, Усольский р-н, п. Дзержинец, ул. Лесная, 9	Для ведения личного подсобного хозяйства	792	-	Местоположение границ земельного участка установлено. Границы земельного участка не изменяются.
:434	59:37:0810101:434	Собственность	Пермский край, Усольский р-н, п. Дзержинец, ул. Лесная, 9 б	Для ведения личного подсобного хозяйства	1584	-	Местоположение границ земельного участка установлено. Границы земельного участка не изменяются.
:435	59:37:0810101:435	Собственность	Пермский край, Усольский р-н, п. Дзержинец, ул. Лесная, 9 а	Для ведения личного подсобного хозяйства	2375	-	Местоположение границ земельного участка установлено. Границы земельного участка не изменяются.
:436	59:37:0810101:436	Аренда	Пермский край, Усольский р-н, п. Дзержинец, ул. Лесная, район д. 33	Для ведения личного подсобного хозяйства	1500	-	Местоположение границ земельного участка установлено. Границы земельного участка не изменяются.
:438	59:37:0810101:438	Аренда	Пермский край, Усольский р-н, п. Дзержинец, ул. Трудовая, 7	Для ведения личного подсобного хозяйства	1500	-	Местоположение границ земельного участка установлено. Границы земельного участка не изменяются.
:44	59:37:0810101:44	Собственность	Пермский край, Усольский р-н, п. Дзержинец, ул. Трудовая, 4б	Для ведения личного подсобного хозяйства	774	-	Местоположение границ земельного участка установлено. Границы земельного участка не изменяются.
:440	59:37:0810101:440	Собственность	Пермский край, Усольский р-н, п. Дзержинец, ул. Центральная, 60	для ведения личного подсобного хозяйства	1400	-	Местоположение границ земельного участка установлено. Границы земельного участка не изменяются.
:441	59:37:0810101:441	Собственность	Пермский край, Усольский р-н, п. Дзержинец, ул. Лесная, 24	Для ведения личного подсобного хозяйства	2100	-	Местоположение границ земельного участка установлено. Границы земельного участка не изменяются.
:444	59:37:0810101:444	Аренда	Пермский край, Усольский р-н, п. Дзержинец, ул. Набережная, 38б	отдельно стоящие усадебные жилые дома с придомовыми участками	1500	-	Местоположение границ земельного участка установлено. Границы земельного участка не изменяются.
:445	59:37:0810101:445	Собственность	Пермский край, Усольский р-н, п. Дзержинец, ул. Набережная, 42	отдельно стоящие усадебные жилые дома с придомовыми участками	2000	-	Местоположение границ земельного участка установлено. Границы земельного участка не изменяются.
:447	59:37:0810101:447	Собственность	Пермский край, Усольский р-н, п. Дзержинец, ул. Центральная, 36в	отдельно стоящие усадебные жилые дома с придомовыми участками	1500	-	Местоположение границ земельного участка установлено. Границы земельного участка не изменяются.
:448	59:37:0810101:448	Собственность	Пермский край, Усольский р-н,	Для строительства	1900	-	Местоположение границ земельного участка

Номер земельного участка в соответствии с чертежом межевания	Кадастровый номер	Правовое положение	Адрес (описание местоположения)	Вид разрешенного использования	Площадь ЕГРН, кв.м	Площадь по проекту, кв.м	Примечание
			п. Дзержинец, ул. Набережная, 29	жилого дома			установлено. Границы земельного участка не изменяются.
:450	59:37:0810101:450	Собственность	Пермский край, Усольский р-н, п. Дзержинец, ул. Набережная, 29а	Для строительства жилого дома	1900	-	Местоположение границ земельного участка установлено. Границы земельного участка не изменяются.
:452	59:37:0810101:452	Собственность	Пермский край, Усольский р-н, п. Дзержинец, ул. Трудовая, 3а	для отдельно стоящих усадебных жилых домов с участками, с возможностью содержания и разведения домашнего скота и птицы	1500	-	Местоположение границ земельного участка установлено. Границы земельного участка не изменяются.
:453	59:37:0810101:453	Аренда	Пермский край, Усольский р-н, п. Дзержинец, ул. Трудовая, в районе д.11	сады, огороды, палисадники	916	-	Местоположение границ земельного участка установлено. Границы земельного участка не изменяются.
:454	59:37:0810101:454	Аренда	Пермский край, Усольский р-н, п. Дзержинец, ул. Набережная, 15а	отдельно стоящие усадебные жилые дома с придомовыми участками	1500	-	Местоположение границ земельного участка установлено. Границы земельного участка не изменяются.
:456	59:37:0810101:456	Собственность	Пермский край, Усольский р-н, п. Дзержинец, ул. Центральная, з/у 1а	отдельно стоящие усадебные жилые дома с придомовыми участками	2000	-	Местоположение границ земельного участка установлено. Границы земельного участка не изменяются.
:457	59:37:0810101:457	Собственность	Пермский край, Усольский р-н, п. Дзержинец, ул. Центральная, 40	отдельно стоящие усадебные жилые дома с придомовыми участками	1500	-	Местоположение границ земельного участка установлено. Границы земельного участка не изменяются.
:458	59:37:0810101:458	Аренда	Пермский край, Усольский р-н, п. Дзержинец, ул. Трудовая, д. 18	Для ведения личного подсобного хозяйства	1500	-	Местоположение границ земельного участка установлено. Границы земельного участка не изменяются.
:459	59:37:0810101:459	Собственность	Пермский край, Усольский р-н, п. Дзержинец, ул. Центральная, 19а	отдельно стоящие усадебные жилые дома с придомовыми участками	1231	-	Местоположение границ земельного участка установлено. Границы земельного участка не изменяются.
-	59:37:0810101:46	-	Пермский край, Усольский р-н, п. Дзержинец	Личное подсобное хозяйство	2000	-	Не идентифицирован
:460	59:37:0810101:460	Аренда	Пермский край, Усольский р-н, п. Дзержинец, ул. Набережная, в районе 5а	отдельно стоящие усадебные жилые дома с придомовыми участками	816	-	Местоположение границ земельного участка установлено. Границы земельного участка не изменяются.
:461	59:37:0810101:461	Аренда	Пермский край, Усольский р-н, п. Дзержинец, ул. Центральная, 36б	отдельно стоящие усадебные жилые дома с придомовыми участками	1500	-	Местоположение границ земельного участка установлено. Границы земельного участка не изменяются.

Номер земельного участка в соответствии с чертежом межевания	Кадастровый номер	Правовое положение	Адрес (описание местоположения)	Вид разрешенного использования	Площадь ЕГРН, кв.м	Площадь по проекту, кв.м	Примечание
:462	59:37:0810101:462	Аренда	Пермский край, Усольский р-н, п. Дзержинец, ул. Трудовая, 3б	отдельно стоящие усадебные жилые дома с придомовыми участками	2000	-	Местоположение границ земельного участка установлено. Границы земельного участка не изменяются.
:463	59:37:0810101:463	Собственность	Пермский край, Усольский р-н, п. Дзержинец, ул. Набережная, 40	отдельно стоящие усадебные жилые дома с придомовыми участками	1507	-	Местоположение границ земельного участка установлено. Границы земельного участка не изменяются.
:465	59:37:0810101:465	Собственность	Пермский край, Усольский р-н, п. Дзержинец, ул. Трудовая, 4а	для отдельно стоящих усадебных жилых домов с участками, с возможностью содержания и разведения домашнего скота и птицы	2470	-	Местоположение границ земельного участка установлено. Границы земельного участка не изменяются.
:467	59:37:0810101:467	Собственность	Пермский край, Усольский р-н, п. Дзержинец, ул. Набережная, 5	отдельно стоящие усадебные жилые дома с придомовыми участками	1958	-	Местоположение границ земельного участка установлено. Границы земельного участка не изменяются.
:468	59:37:0810101:468	Аренда	Пермский край, Усольский р-н, п. Дзержинец, ул. Трудовая, 1е	отдельно стоящие усадебные жилые дома с придомовыми участками	1500	-	Местоположение границ земельного участка установлено. Границы земельного участка не изменяются.
:470	59:37:0810101:470	Аренда	Пермский край, Усольский р-н, п. Дзержинец, ул. Лесная, 2Б	отдельно стоящие усадебные жилые дома с придомовыми участками	2000	-	Местоположение границ земельного участка установлено. Границы земельного участка не изменяются.
:471	59:37:0810101:471	Аренда	Пермский край, Усольский р-н, п. Дзержинец, ул. Центральная, 40Б	отдельно стоящие усадебные жилые дома с придомовыми участками	1500	-	Местоположение границ земельного участка установлено. Границы земельного участка не изменяются.
-	59:37:0810101:472	-	Пермский край, Усольский р-н, п. Дзержинец	Для ведения личного хозяйства	5000	-	Не идентифицирован
:473	59:37:0810101:473	-	Пермский край, Усольский район, п. Дзержинец, ул. Лесная, 7-1	блокированная жилая застройка	1700	-	Местоположение границ земельного участка установлено. Границы земельного участка не изменяются.
:475	59:37:0810101:475	Собственность	Пермский край, Усольский р-н, п. Дзержинец, ул. Центральная, д. 12	Отдельно стоящие усадебные жилые дома с придомовыми участками	1748	-	Местоположение границ земельного участка установлено. Границы земельного участка не изменяются.
:476	59:37:0810101:476	Собственность	Пермский край, Усольский р-н, п. Дзержинец, ул. Набережная, 35	Для ведения личного подсобного хозяйства	1521	-	Местоположение границ земельного участка установлено. Границы земельного участка не изменяются.
:478	59:37:0810101:478	Собственность	Пермский край, Усольский р-н, п. Дзержинец, ул. Набережная	отдельно стоящие усадебные жилые	2355	-	Местоположение границ земельного участка установлено. Границы земельного участка не

Номер земельного участка в соответствии с чертежом межевания	Кадастровый номер	Правовое положение	Адрес (описание местоположения)	Вид разрешенного использования	Площадь ЕГРН, кв.м	Площадь по проекту, кв.м	Примечание
				дома с придомовыми участками			изменяются.
:479	59:37:0810101:479	Собственность	Пермский край, Усольский р-н, п. Дзержинец, ул. Центральная	отдельно стоящие усадебные жилые дома с придомовыми участками	3479	-	Местоположение границ земельного участка установлено. Границы земельного участка не изменяются.
:480	59:37:0810101:480	Собственность	Пермский край, Усольский р-н, п. Дзержинец, ул. Центральная, 26	отдельно стоящие усадебные жилые дома с придомовыми участками	3207	-	Местоположение границ земельного участка установлено. Границы земельного участка не изменяются.
:54	59:37:0810101:54	-	Пермский край, Усольский р-н, п. Дзержинец, ул. Центральная, 27, 2	Для ведения личного хозяйства	1200	1200	Местоположение границ земельного участка не установлено, требуется уточнение при условии внесения изменений в границы населенного пункта
:55	59:37:0810101:55	Собственность	Пермский край, Усольский р-н, п. Дзержинец, ул. Центральная, д 11, кв 1	Личное подсобное хозяйство	2100	-	Местоположение границ земельного участка установлено. Границы земельного участка не изменяются.
:56	59:37:0810101:56	Собственность	Пермский край, Усольский р-н, п. Дзержинец, ул. Центральная, 11-2	Личное подсобное хозяйство	1000	-	Местоположение границ земельного участка установлено. Границы земельного участка не изменяются.
:57	59:37:0810101:57	Собственность	Пермский край, Усольский р-н, п. Дзержинец, ул. Трудовая, дом 4	Для ведения личного подсобного хозяйства	1008	-	Местоположение границ земельного участка установлено. Границы земельного участка не изменяются.
:58	59:37:0810101:58	-	Пермский край, Усольский р-н, п. Дзержинец	Личное подсобное хозяйство	2400	-	Местоположение границ земельного участка установлено. Границы земельного участка не изменяются.
:593	59:37:0810101:593	Собственность	Пермский край, Усольский р-н, п. Дзержинец, ул. Набережная, з/у 27	Для ведения личного подсобного хозяйства	2400	-	Местоположение границ земельного участка установлено. Границы земельного участка не изменяются.
:594	59:37:0810101:594	-	Пермский край, р-н Усольский, п Дзержинец, Набережная ул	Отдельно стоящие усадебные жилые дома с придомовыми участками	2733	-	Местоположение границ земельного участка установлено. Границы земельного участка не изменяются.
:596	59:37:0810101:596	Собственность	Пермский край, Усольский р-н, п. Дзержинец	для ведения личного подсобного хозяйства	1529	-	Местоположение границ земельного участка установлено. Границы земельного участка не изменяются.
:598	59:37:0810101:598	Аренда	Пермский край, Усольский р-н, п. Дзержинец, ул. Набережная, д. 13	для ведения личного подсобного хозяйства	1625	-	Местоположение границ земельного участка установлено. Границы земельного участка не изменяются.
:600	59:37:0810101:600	Собственность	Пермский край, Усольский р-н, п. Дзержинец, ул. Центральная, з/у 22-1	Для индивидуального жилищного строительства (код2.1)	952	-	Местоположение границ земельного участка установлено. Границы земельного участка не изменяются.
:602	59:37:0810101:602	Собственность	Пермский край, Усольский р-н, п. Дзержинец, ул. Лесная, з/у 4а	для ведения личного подсобного хозяйства	1542	-	Местоположение границ земельного участка установлено. Границы земельного участка не

Номер земельного участка в соответствии с чертежом межевания	Кадастровый номер	Правовое положение	Адрес (описание местоположения)	Вид разрешенного использования	Площадь ЕГРН, кв.м	Площадь по проекту, кв.м	Примечание
							изменяются.
:605	59:37:0810101:605	Собственность	Пермский край, Усольский р-н, п. Дзержинец, ул. Лесная"	Индивидуальное жилищное строительство	557	-	Местоположение границ земельного участка установлено. Границы земельного участка не изменяются.
:608	59:37:0810101:608	Собственность	Пермский край, Усольский р-н, п. Дзержинец, ул. Лесная, з/у 2а	для ведения личного подсобного хозяйства (код 2.2.)	1914	-	Местоположение границ земельного участка установлено. Границы земельного участка не изменяются.
:609	59:37:0810101:609	Собственность	Пермский край, Усольский р-н, п. Дзержинец, ул. Набережная, з/у 24а	Для индивидуального жилищного строительства	750	-	Местоположение границ земельного участка установлено. Границы земельного участка не изменяются.
:61	59:37:0810101:61	Собственность	Пермский край, Усольский р-н, п. Дзержинец, ул. Лесная, д. № 7, кв. № 2	Для ведения личного подсобного хозяйства	1320	-	Местоположение границ земельного участка установлено. Границы земельного участка не изменяются.
:610	59:37:0810101:610	Собственность	Пермский край, Усольский р-н, п. Дзержинец, ул. Набережная, з/у 24б	Для индивидуального жилищного строительства	750	-	Местоположение границ земельного участка установлено. Границы земельного участка не изменяются.
:611	59:37:0810101:611	Собственность	Пермский край, Усольский р-н, п. Дзержинец, ул. Набережная, з/у 38а	Для индивидуального жилищного строительства	600	-	Местоположение границ земельного участка установлено. Границы земельного участка не изменяются.
:612	59:37:0810101:612	Собственность	Пермский край, Усольский р-н, п. Дзержинец, ул. Набережная, з/у 38	Для индивидуального жилищного строительства	900	-	Местоположение границ земельного участка установлено. Границы земельного участка не изменяются.
:613	59:37:0810101:613	Собственность	Пермский край, Усольский р-н, п. Дзержинец, ул. Лесная, з/у 31	для ведения личного подсобного хозяйства (код 2.2.)	1528	-	Местоположение границ земельного участка установлено. Границы земельного участка не изменяются.
:615	59:37:0810101:615	Собственность	Пермский край, Усольский р-н, п. Дзержинец, ул. Трудовая	отдельно стоящие усадебные жилые дома с придомовыми участками	1000	-	Местоположение границ земельного участка установлено. Границы земельного участка не изменяются.
:617	59:37:0810101:617	Собственность	Пермский край, Усольский р-н, п. Дзержинец, ул. Трудовая	отдельно стоящие усадебные жилые дома с придомовыми участками	1049	-	Местоположение границ земельного участка установлено. Границы земельного участка не изменяются.
:622	59:37:0810101:622	Собственность	Пермский край, Усольский р-н, п. Дзержинец, ул. Лесная	для ведения личного подсобного хозяйства	2252	-	Местоположение границ земельного участка установлено. Границы земельного участка не изменяются.
:623	59:37:0810101:623	Собственность	Пермский край, Усольский р-н, п. Дзержинец, ул. Лесная	Личное подсобное хозяйство	1280	-	Местоположение границ земельного участка установлено. Границы земельного участка не изменяются.
:63	59:37:0810101:63	Собственность	Пермский край, р-н Усольский, п. Дзержинец	Индивидуальное дачное строительство	989	-	Местоположение границ земельного участка установлено. Границы земельного участка не изменяются.
:623	59:37:0810101:632	Собственность	Пермский край, Усольский р-н,	Блокированная жилая	1029	-	Местоположение границ земельного участка

Номер земельного участка в соответствии с чертежом межевания	Кадастровый номер	Правовое положение	Адрес (описание местоположения)	Вид разрешенного использования	Площадь ЕГРН, кв.м	Площадь по проекту, кв.м	Примечание
			п. Дзержинец, ул. Лесная	застройка			установлено. Границы земельного участка не изменяются.
:633	59:37:0810101:633	-	Пермский край, Усольский р-н, п. Дзержинец, ул. Трудовая, между домами №4 и №4а	Для ведения личного подсобного хозяйства (приусадебный земельный участок) – код 2.2	1665	-	Местоположение границ земельного участка установлено. Границы земельного участка не изменяются.
:634	59:37:0810101:634	-	Пермский край, Усольский район, п. Дзержинец	Для ведения личного хозяйства	1200	616	Местоположение границ земельного участка не установлено, требуется уточнение
:635	59:37:0810101:635	-	Российская Федерация, г.о. город Березники, п. Дзержинец, ул. Центральная	Для ведения личного подсобного хозяйства	1497	-	Местоположение границ земельного участка установлено. Границы земельного участка не изменяются.
:636	59:37:0810101:636	-	Российская Федерация, Пермский край, г.о. город Березники, п. Дзержинец	Земельные участки (территории) общего пользования	117	-	Местоположение границ земельного участка установлено. Границы земельного участка не изменяются.
:637	59:37:0810101:637	-	Российская Федерация, Пермский край, г.о. город Березники, п. Дзержинец	Улично-дорожная сеть	31110	29273	Местоположение границ земельного участка установлено, требуется исправление реестровой ошибки
:638	59:37:0810101:638	-	Российская Федерация, Пермский край, г.о. город Березники, п. Дзержинец	Улично-дорожная сеть	29179	29096	Местоположение границ земельного участка установлено, требуется исправление реестровой ошибки
:639	59:37:0810101:639	-	Российская Федерация, Пермский край, г.о. город Березники, п. Дзержинец	Улично-дорожная сеть	28623	-	Местоположение границ земельного участка установлено. Границы земельного участка не изменяются.
:640	59:37:0810101:640	-	Российская Федерация, Пермский край, г.о. город Березники, п. Дзержинец	Улично-дорожная сеть	5063	-	Местоположение границ земельного участка установлено. Границы земельного участка не изменяются.
:641	59:37:0810101:641	-	Российская Федерация, Пермский край, г.о. город Березники, п. Дзержинец	Улично-дорожная сеть	35733	-	Местоположение границ земельного участка установлено. Границы земельного участка не изменяются.
:642	59:37:0810101:642	-	Российская Федерация, Пермский край, г.о. город Березники, п. Дзержинец	Улично-дорожная сеть	33389	-	Местоположение границ земельного участка установлено. Границы земельного участка не изменяются.
:643	59:37:0810101:643	-	Российская Федерация, Пермский край, г.о. город Березники, п. Дзержинец	Земельные участки (территории) общего пользования	398	-	Местоположение границ земельного участка установлено. Границы земельного участка не изменяются.
:644	59:37:0810101:644	-	Российская Федерация, Пермский край, г.о. город Березники, п. Дзержинец	Земельные участки (территории) общего пользования	325	-	Местоположение границ земельного участка установлено. Границы земельного участка не изменяются.
:645	59:37:0810101:645	-	Российская Федерация, Пермский край, г.о. город Березники, п. Дзержинец	Земельные участки (территории) общего пользования	341	-	Местоположение границ земельного участка установлено. Границы земельного участка не изменяются.
:646	59:37:0810101:646	-	Российская Федерация, Пермский край, г.о. город Березники, п. Дзержинец	Для ведения личного подсобного хозяйства (приусадебный)	1317	-	Местоположение границ земельного участка установлено. Границы земельного участка не изменяются.

Номер земельного участка в соответствии с чертежом межевания	Кадастровый номер	Правовое положение	Адрес (описание местоположения)	Вид разрешенного использования	Площадь ЕГРН, кв.м	Площадь по проекту, кв.м	Примечание
				земельный участок)			
:647	59:37:0810101:647	-	Российская Федерация, Пермский край, г.о. город Березники, п. Дзержинец	Земельные участки (территории) общего пользования	946	-	Местоположение границ земельного участка установлено. Границы земельного участка не изменяются.
:648	59:37:0810101:648	-	Российская Федерация, Пермский край, г.о. город Березники, п. Дзержинец	Магазины	253	-	Местоположение границ земельного участка установлено. Границы земельного участка не изменяются.
:649	59:37:0810101:649	-	Российская Федерация, Пермский край, г.о. город Березники, п. Дзержинец	Для ведения личного подсобного хозяйства (приусадебный земельный участок)	806	-	Местоположение границ земельного участка установлено. Границы земельного участка не изменяются.
:650	59:37:0810101:650	-	Российская Федерация, Пермский край, г.о. город Березники, п. Дзержинец	Для ведения личного подсобного хозяйства (приусадебный земельный участок)	1411	-	Местоположение границ земельного участка установлено. Границы земельного участка не изменяются.
:651	59:37:0810101:651	-	Российская Федерация, Пермский край, г.о. город Березники, п. Дзержинец	Земельные участки (территории) общего пользования	399	-	Местоположение границ земельного участка установлено. Границы земельного участка не изменяются.
:652	59:37:0810101:652	-	Российская Федерация, Пермский край, г.о. город Березники, п. Дзержинец	Для ведения личного подсобного хозяйства (приусадебный земельный участок)	1491	-	Местоположение границ земельного участка установлено. Границы земельного участка не изменяются.
:653	59:37:0810101:653	-	Российская Федерация, Пермский край, г.о. город Березники, п. Дзержинец	Улично-дорожная сеть	31897	-	Местоположение границ земельного участка установлено. Границы земельного участка не изменяются.
:7	59:37:0810101:7	Собственность	Пермский край, Усольский р-н, д. Дзержинец, ул. Набережная, 4-2	Для ведения личного подсобного хозяйства	658	-	Местоположение границ земельного участка установлено. Границы земельного участка не изменяются.
:74	59:37:0810101:74	Собственность	Пермский край, Усольский р-н, п. Дзержинец, ул. Трудовая, 1	Для ведения личного хозяйства	800	-	Местоположение границ земельного участка установлено. Границы земельного участка не изменяются.
:75	59:37:0810101:75	Собственность	Пермский край, Усольский р-н, п. Дзержинец, ул. Трудовая, 9	Для ведения личного хозяйства	1400	-	Местоположение границ земельного участка установлено. Границы земельного участка не изменяются.
:76	59:37:0810101:76	Собственность	Пермский край, Усольский р-н, п. Дзержинец	Личное подсобное хозяйство	1706	-	Местоположение границ земельного участка установлено. Границы земельного участка не изменяются.
:78	59:37:0810101:78	Собственность	Пермский край, Усольский р-н, п. Дзержинец	Личное подсобное хозяйство	1939	-	Местоположение границ земельного участка установлено. Границы земельного участка не изменяются.
-	59:37:0810101:79	-	Пермский край, Усольский р-н, п. Дзержинец	Личное подсобное хозяйство	1000	-	Не идентифицирован

Номер земельного участка в соответствии с чертежом межевания	Кадастровый номер	Правовое положение	Адрес (описание местоположения)	Вид разрешенного использования	Площадь ЕГРН, кв.м	Площадь по проекту, кв.м	Примечание
:8	59:37:0810101:8	Собственность	Пермский край, Усольский р-н, п. Дзержинец, ул. Центральная, 5	Для ведения личного подсобного хозяйства	1583	-	Местоположение границ земельного участка установлено. Границы земельного участка не изменяются.
:80	59:37:0810101:80	Собственность	Пермский край, Усольский р-н, п. Дзержинец, ул. Лесная, д. 8	Для ведения личного подсобного хозяйства	1682	-	Местоположение границ земельного участка установлено. Границы земельного участка не изменяются.
:81	59:37:0810101:81	Собственность	Пермский край, Усольский р-н, п. Дзержинец, ул. Трудовая, 5	Для ведения личного подсобного хозяйства	1960	-	Местоположение границ земельного участка установлено. Границы земельного участка не изменяются.
-	59:37:0810101:84	-	Пермский край, Усольский р-н, п. Дзержинец	Личное подсобное хозяйство	1900	-	Не идентифицирован
-	59:37:0810101:87	-	Пермский край, Усольский р-н, п. Дзержинец	Личное подсобное хозяйство	600	-	Не идентифицирован
:88	59:37:0810101:88	Собственность	Пермский край, Усольский р-н, п. Дзержинец, ул. Трудовая, 11	Личное подсобное хозяйство	1307	-	Местоположение границ земельного участка установлено. Границы земельного участка не изменяются.
:89	59:37:0810101:89	-	Пермский край, Усольский р-н, п. Дзержинец, ул. Лесная, д. 16	Личное подсобное хозяйство	1833	-	Местоположение границ земельного участка установлено. Границы земельного участка не изменяются.
:9	59:37:0810101:9	Собственность	Пермский край, Усольский р-н, п. Дзержинец, ул. Лесная, з/у 1	Индивидуальное садоводство	2135	-	Местоположение границ земельного участка установлено. Границы земельного участка не изменяются.
:90	59:37:0810101:90	Собственность	Пермский край, Усольский р-н, п. Дзержинец	Личное подсобное хозяйство	1200	-	Местоположение границ земельного участка установлено. Границы земельного участка не изменяются.
:99	59:37:0810101:99	Собственность	Пермский край, Усольский р-н, п. Дзержинец	для ведения личного подсобного хозяйства	2346	-	Местоположение границ земельного участка установлено. Границы земельного участка не изменяются.
:1987	59:37:0000000:1987	Аренда	Пермский край, Усольский район, п. Дзержинец, ул. Лесная, 1а	отдельно стоящие усадебные жилые дома с придомовыми участками	1500	-	Местоположение границ земельного участка установлено. Границы земельного участка не изменяются.
:248	59:37:3350301:248	Собственность	Пермский край, Усольский район, Романовское сельское поселение, п. Дзержинец, ул. Лесная, район д. 7-2	для ведения личного подсобного хозяйства	1075	-	Местоположение границ земельного участка установлено. Границы земельного участка не изменяются.
:2019	59:37:0000000:2019	Аренда	Пермский край, Усольский район, п. Дзержинец, ул. Лесная, 11а	для огородничества	750	-	Местоположение границ земельного участка установлено. Границы земельного участка не изменяются.

1.1.6. Перечень и сведения о площади и виде разрешенного использования образуемых земельных участков

Таблица 3

Номер земельного участка в соответствии с чертежом межевания	Условный номер	Адрес (описание местоположения)	Вид разрешенного использования (ВРИ)	Площадь по проекту, кв.м	Примечание
:ЗУ1	:ЗУ1	Российская Федерация, Пермский край, г.о. город Березники, п. Держинец	Для ведения личного подсобного хозяйства (приусадебный земельный участок)	2352	Образование из земель
:ЗУ2	:ЗУ2	Российская Федерация, Пермский край, г.о. город Березники, п. Держинец	Для ведения личного подсобного хозяйства (приусадебный земельный участок)	2094	Образование путем перераспределения зу 59:37:0810101:101 и земель государственной собственности. ВРИ в соответствии с градостроительным регламентом для тер. зоны Ж6, при условии внесения изменения в границы тер. зоны Ж6 и границы населенного пункта
:ЗУ3	:ЗУ3	Российская Федерация, Пермский край, г.о. город Березники, п. Держинец	Для ведения личного подсобного хозяйства (приусадебный земельный участок)	3600	Образование путем перераспределения зу 59:37:0810101:270 и земель государственной собственности. ВРИ в соответствии с градостроительным регламентом для тер. зоны Ж6, при условии внесения изменений в предельные параметры для данного разрешенного использования, внесения изменений в границы тер. зоны Ж6 и границы населенного пункта
:ЗУ4	:ЗУ4	Российская Федерация, Пермский край, г.о. город Березники, п. Держинец	Для ведения личного подсобного хозяйства (приусадебный земельный участок)	1113	Образование из земель
:ЗУ5	:ЗУ5	Российская Федерация, Пермский край, г.о. город Березники, п. Держинец	Для ведения личного подсобного хозяйства (приусадебный земельный участок)	1601	Образование из земель
:ЗУ6	:ЗУ6	Российская Федерация, Пермский край, г.о. город Березники, п. Держинец	Для ведения личного подсобного хозяйства (приусадебный земельный участок)	1498	Образование из земель
:ЗУ7	:ЗУ7	Российская Федерация, Пермский край, г.о. город Березники, п. Держинец	Для ведения личного подсобного хозяйства (приусадебный земельный участок)	1560	Образование путем перераспределения зу 59:37:0810101:452 и земель государственной собственности. ВРИ в соответствии с градостроительным регламентом для тер. зоны Ж6
:ЗУ8	:ЗУ8	Российская Федерация, Пермский край, г.о. город Березники, п. Держинец	Для ведения личного подсобного хозяйства (приусадебный земельный участок)	2810	Образование из земель
:ЗУ9	:ЗУ9	Российская Федерация, Пермский край, г.о. город Березники, п. Держинец	Для ведения личного подсобного хозяйства (приусадебный земельный участок)	3459	Образование из земель
:ЗУ10	:ЗУ10	Российская Федерация, Пермский край, г.о. город Березники, п. Держинец	Для ведения личного подсобного хозяйства (приусадебный земельный участок)	1856	Образование путем перераспределения зу 59:37:0810101:602 и земель государственной собственности. ВРИ в соответствии с градостроительным регламентом для тер. зоны Ж6
:ЗУ11	:ЗУ11	Российская Федерация, Пермский край, г.о. город Березники, п. Держинец	Для ведения личного подсобного хозяйства (приусадебный земельный участок)	1380	Образование путем перераспределения зу 59:37:0810101:623 и земель государственной собственности. ВРИ в соответствии с градостроительным регламентом для тер. зоны Ж6
:ЗУ12	:ЗУ12	Российская Федерация, Пермский край, г.о. город Березники, п. Держинец	Для ведения личного подсобного хозяйства (приусадебный земельный участок)	2331	Образование путем перераспределения зу 59:37:0810101:622 и земель государственной собственности. ВРИ в соответствии с градостроительным регламентом для тер. зоны Ж6

Номер земельного участка в соответствии с чертежом межевания	Условный номер	Адрес (описание местоположения)	Вид разрешенного использования (ВРИ)	Площадь по проекту, кв.м	Примечание
		Пермский край, г.о. город Березники, п. Держинец	хозяйства (приусадебный земельный участок)		государственной собственности. ВРИ в соответствии с градостроительным регламентом для тер. зоны Ж6
:ЗУ55	:ЗУ55	Российская Федерация, Пермский край, г.о. город Березники, п. Держинец	Для ведения личного подсобного хозяйства (приусадебный земельный участок)	3499	Образование путем перераспределения зу 59:37:0810101:29 и земель государственной собственности. ВРИ в соответствии с градостроительным регламентом для тер. зоны Ж6
:ЗУ56	:ЗУ56	Российская Федерация, Пермский край, г.о. город Березники, п. Держинец	Для ведения личного подсобного хозяйства (приусадебный земельный участок)	2240	Образование путем перераспределения зу 59:37:0810101:266 и земель государственной собственности. ВРИ в соответствии с градостроительным регламентом для тер. зоны Ж6
:ЗУ57	:ЗУ57	Российская Федерация, Пермский край, г.о. город Березники, п. Держинец	Для ведения личного подсобного хозяйства (приусадебный земельный участок)	1840	Образование путем перераспределения зу 59:37:0810101:177 и земель государственной собственности. ВРИ в соответствии с градостроительным регламентом для тер. зоны Ж6
:ЗУ58	:ЗУ58	Российская Федерация, Пермский край, г.о. город Березники, п. Держинец	Для ведения личного подсобного хозяйства (приусадебный земельный участок)	2946	Образование путем перераспределения зу 59:37:0810101:176 и земель государственной собственности. ВРИ в соответствии с градостроительным регламентом для тер. зоны Ж6
:ЗУ59	:ЗУ59	Российская Федерация, Пермский край, г.о. город Березники, п. Держинец	Для ведения личного подсобного хозяйства (приусадебный земельный участок)	3556	Образование путем перераспределения зу 59:37:0810101:479 и земель государственной собственности. ВРИ в соответствии с градостроительным регламентом для тер. зоны Ж6, при условии внесения изменений в предельные параметры для данного разрешенного использования
:ЗУ60	:ЗУ60	Российская Федерация, Пермский край, г.о. город Березники, п. Держинец	Для ведения личного подсобного хозяйства (приусадебный земельный участок)	2749	Образование из земель
:ЗУ61	:ЗУ61	Российская Федерация, Пермский край, г.о. город Березники, п. Держинец	Для ведения личного подсобного хозяйства (приусадебный земельный участок)	2395	Образование путем перераспределения зу 59:37:0810101:180 и земель государственной собственности. ВРИ в соответствии с градостроительным регламентом для тер. зоны Ж6
:ЗУ62	:ЗУ62	Российская Федерация, Пермский край, г.о. город Березники, п. Держинец	Для ведения личного подсобного хозяйства (приусадебный земельный участок)	2543	Образование путем перераспределения зу 59:37:0810101:404 и земель государственной собственности. ВРИ в соответствии с градостроительным регламентом для тер. зоны Ж6
:ЗУ63	:ЗУ63	Российская Федерация, Пермский край, г.о. город Березники, п. Держинец	Для ведения личного подсобного хозяйства (приусадебный земельный участок)	3282	Образование путем перераспределения зу 59:37:0810101:448 и земель государственной собственности. ВРИ в соответствии с градостроительным регламентом для тер. зоны Ж6
:ЗУ64	:ЗУ64	Российская Федерация, Пермский край, г.о. город Березники, п. Держинец	Для ведения личного подсобного хозяйства (приусадебный земельный участок)	2893	Образование путем перераспределения зу 59:37:0810101:450 и земель государственной собственности. ВРИ в соответствии с градостроительным регламентом для тер. зоны Ж6
:ЗУ65	:ЗУ65	Российская Федерация, Пермский край, г.о. город Березники, п. Держинец	Улично-дорожная сеть	16622	Образование из земель, Земельный участок является территорией общего пользования
:ЗУ66	:ЗУ66	Российская Федерация, Пермский край, г.о. город Березники, п. Держинец	Для ведения личного подсобного хозяйства (приусадебный земельный участок)	2044	Образование из земель
:ЗУ67	:ЗУ67	Российская Федерация, Пермский край, г.о. город Березники, п. Держинец	Для ведения личного подсобного хозяйства (приусадебный земельный участок)	1614	Образование путем перераспределения зу 59:37:0810101:3 и земель государственной собственности. ВРИ в соответствии с градостроительным регламентом для тер. зоны Ж6, при условии внесения изменения в границы тер. зоны Ж6 и границы населенного пункта

Номер земельного участка в соответствии с чертежом межевания	Условный номер	Адрес (описание местоположения)	Вид разрешенного использования (ВРИ)	Площадь по проекту, кв.м	Примечание
:ЗУ68	:ЗУ68	Российская Федерация, Пермский край, г.о. город Березники, п. Дзержинец	Для ведения личного подсобного хозяйства (приусадебный земельный участок)	2800	Образование из земель, при условии внесения изменения в границы тер. зоны Ж6 и границы населенного пункта, а также в границы зу 59:37:3350101:1
:ЗУ69	:ЗУ69	Российская Федерация, Пермский край, г.о. город Березники, п. Дзержинец	Для ведения личного подсобного хозяйства (приусадебный земельный участок)	2727	Образование из земель
:ЗУ70	:ЗУ70	Российская Федерация, Пермский край, г.о. город Березники, п. Дзержинец	Для ведения личного подсобного хозяйства (приусадебный земельный участок)	2372	Образование из земель
:ЗУ71	:ЗУ71	Российская Федерация, Пермский край, г.о. город Березники, п. Дзержинец	Для ведения личного подсобного хозяйства (приусадебный земельный участок)	1438	Образование путем перераспределения зу 59:37:0810101:13 и 59:37:0810101:641. ВРИ в соответствии с градостроительным регламентом для тер. зоны Ж6.
:ЗУ72	:ЗУ72	Российская Федерация, Пермский край, г.о. город Березники, п. Дзержинец	Улично-дорожная сеть	35665	Образование путем перераспределения зу 59:37:0810101:13 и 59:37:0810101:641. Земельный участок является территорией общего пользования.

1.1.7. Целевое назначение лесов

Информация о целевом назначении лесов, видах разрешенного использования лесных участков, количественных и качественных характеристик лесных участков, расположенных в кадастровом квартале 59:37:0810101 приведена в таблице 4.

Таблица 4

№	Кадастровый номер	Адрес (описание местоположения)	Вид разрешенного использования единого землепользования	Площадь, кв.м
1	59:37:3350101:1 (входит в состав единого землепользования с кадастровым номером 59:37:0000000:3)	Пермский край, Усольский р-н	Использование лесов в соответствии с Лесным кодексом Российской Федерации	25068846
2	59:37:3350301:1 (входит в состав единого землепользования с кадастровым номером 59:37:0000000:3)	Пермский край, Усольский р-н	Использование лесов в соответствии с Лесным кодексом Российской Федерации	73628406

Информация о характеристиках границ лесничества приведена в таблице 5.

Таблица 5

Реестровый номер границы	Вид объекта реестра границ	Наименование зоны
59:37-15.1	Лесничество	Березниковское лесничество в Пермском крае

Границы лесничеств, участков лесничеств, лесных кварталов, лесотаксационных выделов или частей лесотаксационных выделов отображены на чертежах материалов по обоснованию проекта межевания территории.

1.1.8. Основные технико-экономические показатели проекта межевания

Таблица 6

№п/п	Наименование показателей	Ед. изм.	Количество
1	Территория в границах проектирования	га	53,03
2	Территории (земельные участки) подлежащие межеванию в т.ч.	га	53,03
2.1	формируемые земельные участки	га	18,27
		шт	72
2.1.1	Земельные участки (территории) общего пользования	га	5,23
		шт	2

1.1.9. Сведения о границах территории, в отношении которой утвержден проект межевания

В отношении проектируемой территории проект межевания ранее не утверждался. Перечень координат характерных точек границ территории, в отношении которой подготовлен проект межевания территории, приведены в таблице 7.

Таблица 7

№ п/п	X	Y
1	636267.34	2267867.70
2	636202.66	2267852.60
3	636186.94	2267842.56
4	636172.28	2267833.66
5	636159.66	2267834.92
6	636158.36	2267834.36
7	636154.50	2267836.44
8	636151.70	2267834.66
9	636146.60	2267840.92
10	636135.28	2267832.86
11	636135.50	2267819.00
12	636120.60	2267814.88
13	635977.76	2267744.34
14	635936.44	2267706.80
15	635832.64	2267591.62
16	635779.34	2267527.92
17	635732.24	2267456.78
18	635704.68	2267400.00
19	635701.80	2267392.56
20	635687.46	2267360.92
21	635683.64	2267355.84
22	635680.14	2267349.60
23	635666.78	2267326.24
24	635665.36	2267327.08
25	635665.04	2267326.22
26	635654.04	2267287.62
27	635610.80	2267305.70
28	635599.26	2267310.08
29	635594.92	2267287.92
30	635530.70	2267259.76
31	635522.62	2267265.62
32	635522.00	2267309.56
33	635519.10	2267327.94
34	635525.52	2267375.74
35	635528.98	2267383.70
36	635515.60	2267402.04
37	635534.52	2267529.80
38	635680.14	2267732.44
39	635699.90	2267797.40
40	635650.56	2267832.06

№ п/п	X	Y
41	635657.92	2267840.46
42	635647.92	2267851.60
43	635641.24	2267846.04
44	635625.02	2267862.76
45	635667.68	2267901.84
46	635689.54	2267921.80
47	635708.32	2267898.42
48	635713.16	2267903.98
49	635718.06	2267909.62
50	635716.16	2267919.82
51	635717.94	2267934.64
52	635724.28	2267940.22
53	635729.88	2267942.42
54	635738.34	2267924.18
55	635778.58	2267951.84
56	635785.00	2267944.62
57	635795.24	2267953.14
58	635790.36	2267958.76
59	635820.02	2267984.44
60	635819.26	2267985.30
61	635833.78	2267998.84
62	635830.68	2268002.62
63	635849.14	2268019.54
64	635852.92	2268015.24
65	635870.52	2268029.14
66	635875.52	2268023.02
67	635891.46	2268035.68
68	635869.00	2268068.54
69	635881.42	2268081.94
70	635879.12	2268085.12
71	635901.18	2268101.32
72	635893.76	2268111.62
73	635919.40	2268132.10
74	635931.28	2268115.54
75	635939.92	2268122.10
76	635954.88	2268099.70
77	635981.70	2268116.98
78	635978.74	2268122.14
79	635990.72	2268129.22
80	635993.24	2268130.68

№ п/п	X	Y
81	635981.22	2268149.26
82	635995.24	2268158.74
83	636008.16	2268140.46
84	636018.60	2268125.72
85	636031.46	2268134.64
86	636039.02	2268140.02
87	636048.48	2268145.60
88	636059.04	2268150.96
89	636046.64	2268170.04
90	636076.64	2268187.26
91	636071.40	2268196.50
92	636080.10	2268201.70
93	636105.10	2268216.66
94	636129.04	2268230.98
95	636129.76	2268229.92
96	636148.26	2268202.20
97	636148.64	2268201.62
98	636152.44	2268204.30
99	636158.26	2268208.42
100	636161.52	2268204.02
101	636170.00	2268192.56
102	636173.46	2268195.50
103	636179.26	2268200.42
104	636208.48	2268222.56
105	636258.82	2268255.60
106	636279.06	2268285.58
107	636275.96	2268289.12
108	636269.18	2268302.08
109	636262.46	2268314.94
110	636265.50	2268336.90
111	636262.94	2268367.36
112	636263.64	2268366.50
113	636287.24	2268380.90
114	636286.12	2268382.56
115	636311.38	2268397.60
116	636316.40	2268394.74
117	636326.42	2268381.72
118	636341.66	2268367.10
119	636365.78	2268386.00
120	636361.94	2268390.34
121	636383.90	2268409.50
122	636415.92	2268370.20
123	636412.22	2268365.56
124	636499.94	2268401.30
125	636520.62	2268409.72
126	636534.74	2268415.48

№ п/п	X	Y
127	636555.10	2268423.26
128	636603.04	2268428.44
129	636608.10	2268428.98
130	636697.86	2268429.48
131	636707.68	2268419.22
132	636732.54	2268424.14
133	636756.44	2268426.48
134	636769.80	2268419.06
135	636788.90	2268408.20
136	636808.30	2268397.30
137	636812.98	2268392.44
138	636824.72	2268376.20
139	636793.60	2268355.96
140	636795.52	2268332.94
141	636811.94	2268342.40
142	636817.00	2268335.72
143	636820.50	2268330.42
144	636822.38	2268327.48
145	636836.28	2268307.74
146	636837.86	2268308.22
147	636841.10	2268303.66
148	636849.50	2268289.86
149	636858.68	2268273.12
150	636869.14	2268219.60
151	636786.22	2268160.60
152	636814.24	2268119.14
153	636781.06	2268097.64
154	636755.82	2268081.04
155	636730.92	2268064.86
156	636697.10	2268029.98
157	636680.88	2268023.38
158	636652.98	2268015.92
159	636650.80	2268018.12
160	636629.36	2268014.54
161	636610.96	2268006.74
162	636577.82	2267997.48
163	636577.32	2267999.26
164	636560.38	2267993.68
165	636560.14	2267994.18
166	636540.52	2267988.54
167	636539.12	2267991.02
168	636521.80	2267981.64
169	636519.60	2267981.90
170	636514.32	2267979.06
171	636488.14	2267967.26
172	636465.78	2267954.18

№ п/п	X	Y
173	636437.82	2267930.78
174	636439.20	2267926.52
175	636407.88	2267917.76
176	636378.16	2267909.76
177	636373.98	2267910.68

№ п/п	X	Y
178	636352.20	2267910.98
179	636342.48	2267893.44
180	636318.20	2267884.54
181	636303.82	2267887.76
1	636267.34	2267867.70

1.1.9.1. Ведомость координат поворотных точек границ красных линий

Таблица 8

№ п/п	X	Y
1	635519.10	2267327.92
2	635570.90	2267323.36
3	635574.80	2267345.20
4	635582.12	2267342.92
5	635584.32	2267342.00
6	635584.18	2267341.22
7	635587.62	2267338.98
8	635603.18	2267332.74
9	635612.84	2267329.42
10	635623.56	2267339.92
11	635626.86	2267345.34
12	635630.26	2267354.58
13	635639.38	2267378.82
14	635648.20	2267375.78
15	635663.84	2267397.12
16	635672.60	2267410.54
17	635683.28	2267426.92
18	635702.42	2267456.72
19	635722.14	2267487.00
20	635724.44	2267490.74
21	635744.02	2267516.12
22	635747.38	2267513.50
23	635750.24	2267517.12
24	635751.52	2267518.72
25	635771.28	2267543.64
26	635771.70	2267544.18
27	635771.00	2267544.72
28	635774.80	2267549.44
29	635775.44	2267550.22
30	635780.84	2267556.86
31	635779.06	2267558.20
32	635789.02	2267571.44
33	635790.38	2267570.48
34	635812.58	2267600.88
35	635803.76	2267609.16
36	635792.10	2267618.46
37	635776.62	2267630.76

№ п/п	X	Y
38	635766.32	2267639.24
39	635765.04	2267637.78
40	635740.40	2267654.64
41	635717.70	2267668.06
42	635716.46	2267666.34
43	635691.52	2267632.94
44	635673.86	2267608.06
45	635711.50	2267582.34
46	635691.62	2267556.88
47	635670.12	2267526.76
48	635650.68	2267540.18
49	635676.58	2267594.40
50	635632.48	2267617.98
51	635619.54	2267590.86
52	635606.58	2267563.76
53	635597.96	2267545.70
54	635579.96	2267555.34
55	635566.32	2267535.18
56	635565.02	2267532.50
57	635552.94	2267507.02
58	635551.68	2267501.32
59	635548.94	2267482.42
60	635548.40	2267476.40
61	635545.72	2267452.20
62	635547.40	2267451.58
63	635539.86	2267417.20
64	635536.14	2267400.36
65	635528.98	2267383.70
66	635525.52	2267375.74
67	635519.32	2267329.28
1	635519.10	2267327.92
68	635816.24	2267610.06
69	635769.96	2267645.34
70	635729.04	2267673.26
71	635723.92	2267676.78
72	635699.62	2267693.84

№ п/п	X	Y
73	635710.20	2267720.56
74	635721.12	2267747.66
75	635723.54	2267752.86
76	635741.86	2267753.08
77	635784.38	2267753.00
78	635798.12	2267759.70
79	635844.86	2267736.60
80	635847.40	2267740.36
81	635893.48	2267708.58
82	635876.56	2267684.56
83	635855.56	2267658.16
84	635847.84	2267646.74
85	635840.52	2267637.82
86	635833.20	2267632.06
68	635816.24	2267610.06
87	635936.44	2267706.80
88	635910.22	2267727.66
89	635943.98	2267774.92
90	635977.76	2267744.34
87	635936.44	2267706.80
91	635891.16	2267724.50
92	635870.28	2267738.26
93	635849.42	2267752.04
94	635809.20	2267769.50
95	635817.68	2267787.76
96	635830.14	2267800.56
97	635865.46	2267777.40
98	635886.32	2267763.64
99	635907.18	2267749.86
91	635891.16	2267724.50
100	635718.06	2267909.62
101	635718.60	2267906.64
102	635734.48	2267873.70
103	635757.84	2267882.00
104	635766.40	2267885.18
105	635773.68	2267878.86
106	635799.02	2267900.12
107	635819.38	2267918.62
108	635831.10	2267927.04
109	635854.42	2267943.84
110	635871.30	2267955.50
111	635887.82	2267967.78
112	635897.16	2267974.18

№ п/п	X	Y
113	635908.30	2267981.54
114	635920.26	2267989.74
115	635920.86	2267988.70
116	635923.14	2267990.02
117	635953.50	2268011.36
118	635952.12	2268014.90
119	635955.64	2268016.26
120	635965.72	2268022.12
121	635988.26	2268039.26
122	636016.56	2268060.78
123	636032.48	2268072.16
124	636049.28	2268083.98
125	636067.30	2268097.56
126	636085.30	2268111.40
127	636110.80	2268129.26
128	636118.94	2268134.82
129	636146.30	2268153.48
130	636159.44	2268162.44
131	636160.22	2268162.78
132	636184.54	2268180.00
133	636190.64	2268184.32
134	636207.48	2268194.74
135	636216.32	2268201.10
136	636209.38	2268210.58
137	636202.76	2268217.96
138	636179.28	2268200.44
139	636173.46	2268195.50
140	636170.02	2268192.56
141	636161.54	2268204.02
142	636158.28	2268208.44
143	636152.44	2268204.32
144	636148.62	2268201.62
145	636148.26	2268202.20
146	636129.06	2268230.98
147	636105.12	2268216.66
148	636080.10	2268201.70
149	636071.42	2268196.50
150	636076.64	2268187.28
151	636046.66	2268170.04
152	636059.04	2268150.98
153	636048.48	2268145.60
154	636039.02	2268140.02
155	636031.48	2268134.64
156	636018.60	2268125.74
157	636008.16	2268140.46
158	635995.24	2268158.74

№ п/п	X	Y
159	635981.22	2268149.26
160	635993.24	2268130.68
161	635990.72	2268129.22
162	635978.74	2268122.14
163	635981.70	2268117.00
164	635954.90	2268099.70
165	635939.92	2268122.12
166	635931.30	2268115.54
167	635919.40	2268132.12
168	635893.76	2268111.62
169	635901.18	2268101.32
170	635879.12	2268085.12
171	635881.44	2268081.94
172	635869.02	2268068.54
173	635891.48	2268035.68
174	635875.52	2268023.02
175	635870.52	2268029.16
176	635852.92	2268015.26
177	635849.16	2268019.54
178	635830.68	2268002.64
179	635833.80	2267998.84
180	635819.28	2267985.30
181	635820.02	2267984.46
182	635790.38	2267958.78
183	635795.24	2267953.14
184	635785.00	2267944.62
185	635778.58	2267951.84
186	635738.34	2267924.18
187	635729.88	2267942.42
188	635724.28	2267940.22
189	635717.94	2267934.66
190	635716.16	2267919.82
100	635718.06	2267909.62
191	635843.12	2267889.68
192	635832.86	2267885.52
193	635827.78	2267891.90
194	635815.96	2267888.96
195	635811.16	2267896.38
196	635825.72	2267908.10
197	635828.06	2267912.16
198	635861.62	2267936.94
199	635887.80	2267953.54
200	635905.20	2267963.96
201	635953.14	2267997.28
202	635958.22	2268000.94

№ п/п	X	Y
203	635993.72	2267952.12
204	635986.32	2267951.84
205	635929.16	2267949.08
206	635913.40	2267936.20
207	635904.80	2267926.22
208	635883.22	2267909.60
209	635877.40	2267905.72
210	635873.96	2267903.80
211	635870.58	2267901.92
212	635859.54	2267894.80
191	635843.12	2267889.68
213	635917.14	2267921.20
214	635936.76	2267933.90
215	635956.24	2267938.14
216	635977.30	2267935.86
217	635980.70	2267935.24
218	636008.52	2267921.68
219	636010.12	2267921.04
220	636021.06	2267918.34
221	636023.26	2267915.32
222	636026.28	2267917.50
223	636037.50	2267911.30
224	636052.18	2267901.66
225	636052.12	2267881.34
226	636056.66	2267860.14
227	636057.40	2267856.68
228	636022.80	2267854.66
229	635962.14	2267875.70
230	635946.96	2267882.76
231	635928.06	2267896.92
213	635917.14	2267921.20
231	636134.46	2268010.24
232	636127.74	2268002.42
233	636106.82	2267985.94
234	636082.80	2267966.12
235	636058.52	2267945.36
236	636060.78	2267942.46
237	636055.64	2267937.72
238	636039.74	2267927.42
239	636034.00	2267927.84
240	636025.32	2267932.90
241	636014.98	2267950.66
242	636017.44	2267952.90
243	636005.66	2267969.74

№ п/п	X	Y
244	636003.00	2267974.48
245	635985.68	2267997.24
246	636013.44	2268020.58
247	636003.90	2268033.12
248	636045.66	2268064.44
249	636065.32	2268077.10
250	636076.88	2268087.68
251	636111.90	2268113.36
252	636132.36	2268126.56
253	636157.32	2268144.06
254	636184.80	2268163.46
255	636214.76	2268184.44
256	636236.14	2268200.90
257	636258.04	2268218.00
258	636269.14	2268225.36
259	636295.36	2268197.34
260	636279.62	2268184.62
261	636296.02	2268166.66
262	636321.96	2268187.24
263	636325.56	2268182.46
264	636339.58	2268162.44
265	636313.06	2268142.14
266	636284.70	2268123.02
267	636277.56	2268117.02
268	636245.00	2268089.76
269	636217.68	2268070.96
270	636214.90	2268069.04
271	636188.14	2268048.20
272	636171.80	2268035.22
273	636167.42	2268036.84
274	636158.34	2268030.28
231	636134.46	2268010.24
275	636312.82	2268020.24
276	636299.84	2268010.24
277	636291.88	2268005.82
278	636284.92	2268000.74
279	636279.66	2267996.92
280	636260.40	2267983.54
281	636247.56	2267973.90
282	636231.46	2267962.32
283	636214.10	2267949.64
284	636184.34	2267928.60
285	636178.84	2267926.70
286	636158.02	2267912.44
287	636136.32	2267897.70

№ п/п	X	Y
288	636120.86	2267886.02
289	636109.06	2267887.48
290	636091.54	2267894.76
291	636078.92	2267901.68
292	636057.00	2267921.32
293	636087.74	2267948.78
294	636095.40	2267955.86
295	636100.48	2267960.50
296	636113.10	2267971.64
297	636119.68	2267977.30
298	636128.42	2267984.64
299	636132.80	2267988.32
300	636140.48	2267993.02
301	636167.22	2268014.36
302	636188.22	2268031.66
303	636212.32	2268052.18
304	636219.94	2268058.10
305	636233.84	2268069.06
306	636248.80	2268080.22
307	636259.26	2268087.26
308	636275.92	2268101.64
309	636275.06	2268102.90
310	636278.78	2268105.52
311	636309.70	2268130.44
312	636307.98	2268133.72
313	636314.06	2268138.20
314	636337.96	2268155.54
315	636346.60	2268161.96
316	636348.26	2268163.14
317	636391.42	2268137.74
318	636385.74	2268131.78
319	636377.94	2268126.32
320	636382.76	2268123.84
321	636392.92	2268110.18
322	636453.26	2268158.16
323	636469.48	2268138.06
324	636457.90	2268128.20
325	636449.34	2268120.90
326	636437.52	2268111.72
327	636420.72	2268096.88
328	636417.14	2268094.12
329	636415.00	2268096.68
330	636407.46	2268091.36
331	636404.70	2268089.44
332	636375.96	2268064.12
333	636362.58	2268054.64

№ п/п	X	Y
334	636343.16	2268041.08
335	636328.26	2268031.08
275	636312.82	2268020.24
336	636279.06	2268285.58
337	636299.16	2268276.20
338	636320.62	2268292.04
339	636338.66	2268305.78
340	636368.92	2268327.90
341	636374.24	2268330.56
342	636374.82	2268329.70
343	636398.72	2268348.18
344	636398.44	2268348.50
345	636412.22	2268365.56
346	636415.92	2268370.20
347	636383.90	2268409.50
348	636361.94	2268390.36
349	636365.78	2268386.00
350	636341.68	2268367.12
351	636326.44	2268381.74
352	636316.40	2268394.76
353	636311.40	2268397.60
354	636286.14	2268382.56
355	636287.24	2268380.90
356	636263.66	2268366.50
357	636262.94	2268367.38
358	636265.50	2268336.92
359	636262.48	2268314.94
360	636269.18	2268302.10
361	636275.96	2268289.12
336	636279.06	2268285.58
362	636312.30	2268257.80
363	636320.98	2268266.02
364	636330.02	2268271.62
365	636341.28	2268279.82
366	636349.88	2268286.34
367	636370.50	2268301.14
368	636386.36	2268312.52
369	636411.58	2268283.48
370	636400.30	2268273.70
371	636423.98	2268246.14
372	636393.18	2268215.48
373	636358.70	2268231.02
374	636316.64	2268253.74
362	636312.30	2268257.80

№ п/п	X	Y
375	636499.94	2268401.30
376	636468.48	2268379.98
377	636458.96	2268372.34
378	636424.52	2268346.12
379	636445.76	2268318.72
380	636453.40	2268324.54
381	636479.86	2268291.28
382	636483.50	2268289.52
383	636509.28	2268308.82
384	636543.82	2268333.60
385	636569.86	2268352.94
386	636584.22	2268363.68
387	636595.92	2268372.42
388	636568.34	2268409.42
389	636542.30	2268389.92
390	636537.14	2268386.08
391	636520.62	2268409.72
375	636499.94	2268401.30
392	636488.92	2268155.82
393	636473.48	2268174.94
394	636440.10	2268214.26
395	636474.20	2268243.56
396	636493.60	2268252.00
397	636507.30	2268251.86
398	636525.80	2268240.78
399	636535.86	2268233.34
400	636560.64	2268210.46
401	636524.34	2268184.24
392	636488.92	2268155.82
402	636616.48	2268253.72
403	636592.18	2268229.10
404	636576.08	2268216.30
405	636551.38	2268233.76
406	636543.36	2268239.70
407	636535.76	2268247.72
408	636510.18	2268274.98
409	636504.66	2268280.86
410	636509.98	2268285.52
411	636532.06	2268302.32
412	636539.06	2268307.48
413	636561.64	2268314.44
414	636573.34	2268311.96
415	636582.58	2268305.46

№ п/п	X	Y
416	636580.90	2268303.60
417	636584.90	2268299.32
418	636586.64	2268297.20
419	636592.20	2268303.54
420	636605.24	2268314.22
421	636597.54	2268322.76
422	636581.36	2268340.74
423	636616.34	2268370.02
424	636617.78	2268368.40
425	636630.84	2268353.52
426	636639.02	2268344.22
427	636667.10	2268369.42
428	636701.02	2268330.52
429	636688.20	2268312.60
430	636679.62	2268303.32
431	636642.62	2268272.66
432	636639.30	2268269.82
433	636642.00	2268266.50
434	636635.78	2268261.60
435	636633.08	2268264.92
436	636626.24	2268260.22
437	636620.92	2268256.94
402	636616.48	2268253.72
438	636756.44	2268426.48
439	636732.86	2268384.36
440	636745.16	2268377.18
441	636787.92	2268352.20
442	636793.60	2268355.96
443	636824.74	2268376.22
444	636812.98	2268392.46
445	636808.32	2268397.32
446	636788.90	2268408.20
447	636769.80	2268419.06
438	636756.44	2268426.48
448	636741.30	2268227.14
449	636759.32	2268222.86
450	636792.12	2268240.78
451	636809.56	2268247.14
452	636858.68	2268273.12
453	636849.50	2268289.88
454	636841.10	2268303.66
455	636837.86	2268308.22
456	636836.28	2268307.74
457	636822.38	2268327.48

№ п/п	X	Y
458	636820.50	2268330.42
459	636817.00	2268335.72
460	636811.94	2268342.40
461	636795.52	2268332.94
462	636795.94	2268331.96
463	636777.92	2268321.04
464	636778.44	2268320.08
465	636768.52	2268313.56
466	636754.14	2268301.36
467	636723.00	2268280.46
468	636714.54	2268273.28
469	636701.70	2268265.24
470	636683.62	2268252.28
471	636674.34	2268265.30
472	636659.26	2268253.74
473	636657.58	2268255.70
474	636625.28	2268231.18
475	636601.60	2268211.92
476	636586.94	2268198.68
477	636563.80	2268186.48
478	636539.30	2268168.76
479	636575.06	2268126.72
480	636597.34	2268144.96
481	636625.76	2268167.72
482	636643.56	2268175.78
483	636662.96	2268180.22
484	636674.56	2268180.58
485	636699.72	2268197.10
486	636732.30	2268220.56
448	636741.30	2268227.14
487	636661.72	2268163.32
488	636686.90	2268179.62
489	636712.10	2268195.92
490	636737.28	2268212.22
491	636766.36	2268171.54
492	636741.18	2268155.24
493	636715.98	2268138.94
494	636690.80	2268122.64
487	636661.72	2268163.32
495	636730.92	2268064.86
496	636701.80	2268105.92
497	636726.98	2268122.24
498	636752.28	2268138.38
499	636786.22	2268160.60

№ п/п	X	Y
500	636814.24	2268119.14
501	636781.06	2268097.64
502	636755.82	2268081.04
495	636730.92	2268064.86
503	636697.10	2268029.98
504	636661.76	2268055.34
505	636650.32	2268070.82
506	636627.20	2268061.88
507	636611.30	2268054.08
508	636594.94	2268045.36
509	636594.24	2268046.88
510	636590.76	2268045.32
511	636589.88	2268046.94
512	636562.10	2268032.24
513	636544.18	2268023.10
514	636545.90	2268019.88
515	636528.74	2268011.08
516	636512.64	2268003.36
517	636512.64	2268003.36
518	636510.00	2268001.72
519	636504.70	2267998.90
520	636476.48	2267987.72
521	636455.60	2267977.46
522	636422.38	2267966.78
523	636421.34	2267970.96
524	636372.92	2267958.24
525	636373.98	2267910.68
526	636378.18	2267909.76
527	636407.88	2267917.76
528	636439.20	2267926.52
529	636437.82	2267930.80
530	636465.80	2267954.18
531	636488.14	2267967.26
532	636514.32	2267979.06
533	636519.62	2267981.90
534	636521.80	2267981.64
535	636539.12	2267991.02
536	636540.52	2267988.54
537	636560.14	2267994.18
538	636560.38	2267993.70
539	636577.32	2267999.26
540	636577.82	2267997.50
541	636610.98	2268006.76
542	636610.98	2268006.76
543	636629.38	2268014.54

№ п/п	X	Y
544	636650.80	2268018.14
545	636652.98	2268015.92
546	636680.90	2268023.40
503	636697.10	2268029.98
547	636344.14	2268022.14
548	636364.20	2267990.88
549	636362.60	2267988.52
550	636369.40	2267975.22
551	636372.14	2267974.24
552	636381.72	2267974.70
553	636411.90	2267975.92
554	636414.68	2267976.32
555	636426.92	2267980.96
556	636437.64	2267984.84
557	636459.52	2267994.68
558	636468.10	2267998.40
559	636477.84	2268006.62
560	636480.78	2268002.02
561	636497.82	2268012.78
562	636500.14	2268009.26
563	636508.82	2268014.90
564	636509.18	2268015.14
565	636511.86	2268016.48
566	636521.10	2268021.18
567	636538.70	2268030.90
568	636564.36	2268046.44
569	636539.06	2268088.92
570	636503.86	2268136.66
571	636469.68	2268113.50
572	636468.36	2268112.40
573	636448.90	2268098.32
574	636422.78	2268080.42
575	636388.86	2268054.10
547	636344.14	2268022.14
576	636361.50	2267963.12
577	636364.30	2267965.24
578	636344.20	2267994.88
579	636332.70	2268016.02
580	636312.08	2268003.48
581	636286.42	2267983.56
582	636260.06	2267965.42
583	636237.92	2267951.90
584	636223.58	2267940.92
585	636220.68	2267938.54

№ п/п	X	Y
586	636213.16	2267932.38
587	636186.10	2267912.28
588	636182.16	2267910.82
589	636168.22	2267898.98
590	636175.00	2267891.06
591	636183.80	2267892.16
592	636191.26	2267898.08
593	636195.32	2267899.74
594	636206.30	2267884.12
595	636209.58	2267883.34
596	636218.86	2267883.16
597	636229.32	2267884.22
598	636233.16	2267884.72
599	636241.38	2267889.32
600	636254.34	2267895.68
601	636289.56	2267914.60
602	636330.42	2267935.84
603	636332.98	2267931.94
604	636340.66	2267936.14
605	636364.80	2267948.28
606	636368.08	2267950.18
577	636361.50	2267963.12
607	636352.20	2267910.98
608	636339.70	2267928.40
609	636297.84	2267908.70
610	636295.90	2267908.24
611	636257.98	2267888.94
612	636267.34	2267867.70
613	636303.82	2267887.78
614	636318.20	2267884.54
615	636342.50	2267893.44
607	636352.20	2267910.98
616	636202.66	2267852.60
617	636193.04	2267868.02
618	636183.88	2267885.12
619	636169.94	2267878.42
620	636161.28	2267873.54
621	636137.88	2267859.14
622	636133.10	2267866.44
623	636128.72	2267873.56
624	636115.76	2267875.38
625	636104.80	2267867.16
626	636103.38	2267868.02
627	636099.20	2267870.46

№ п/п	X	Y
628	636096.08	2267864.78
629	636097.60	2267852.40
630	636098.68	2267845.06
631	636101.08	2267837.08
632	636102.10	2267833.16
633	636109.70	2267825.74
634	636114.62	2267828.58
635	636120.60	2267814.88
636	636135.50	2267819.00
637	636135.30	2267832.88
638	636139.06	2267835.58
639	636146.60	2267840.92
640	636151.72	2267834.68
641	636154.50	2267836.46
642	636158.36	2267834.38
643	636159.68	2267834.94
644	636172.28	2267833.66
645	636186.94	2267842.56
616	636202.66	2267852.60
646	635657.92	2267840.46
647	635662.38	2267835.56
648	635689.40	2267859.46
649	635696.00	2267871.80
650	635714.26	2267888.84
651	635712.46	2267893.26
652	635708.32	2267898.42
653	635689.54	2267921.80
654	635667.68	2267901.86
655	635625.02	2267862.76
656	635641.26	2267846.04
657	635647.94	2267851.62
646	635657.92	2267840.46
658	636578.48	2268051.66
659	636541.36	2268114.70
660	636558.62	2268127.08
661	636562.26	2268124.92
662	636576.86	2268119.66
663	636586.90	2268114.60
664	636589.04	2268112.76
665	636597.36	2268105.88
666	636601.00	2268099.02
667	636607.86	2268093.74
668	636616.82	2268077.20
669	636602.10	2268066.48

№ п/п	X	Y
670	636594.46	2268061.60
658	636578.48	2268051.66
671	635654.04	2267287.64
672	635610.80	2267305.70
673	635611.58	2267307.30
674	635641.20	2267341.46
675	635684.36	2267403.66
676	635692.26	2267399.86
677	635694.54	2267403.98

№ п/п	X	Y
678	635704.68	2267400.00
679	635701.80	2267392.56
680	635687.46	2267360.92
681	635683.64	2267355.84
682	635680.14	2267349.60
683	635666.78	2267326.24
684	635665.36	2267327.08
685	635665.04	2267326.24
671	635654.04	2267287.64

1.1.9.2. Ведомость координат поворотных точек границ формируемых и изменяемых земельных участков

Таблица 9

№ п/п	X	Y
:ЗУ1, площадь 2352 кв.м		
1	636809.56	2268247.14
2	636858.68	2268273.12
3	636849.50	2268289.88
4	636841.10	2268303.66
5	636837.86	2268308.22
6	636836.28	2268307.74
7	636832.28	2268306.54
8	636824.68	2268302.96
9	636807.74	2268293.90
10	636798.00	2268288.10
11	636788.24	2268282.28
1	636809.56	2268247.14
:ЗУ2, площадь 2094 кв.м		
1	636836.28	2268307.74
2	636832.28	2268306.54
3	636824.68	2268302.96
4	636807.74	2268293.90
5	636798.00	2268288.10
6	636788.24	2268282.28
7	636785.84	2268285.32
8	636768.52	2268313.56
9	636778.44	2268320.08
10	636777.92	2268321.04
11	636795.94	2268331.96
12	636795.52	2268332.94
13	636811.94	2268342.40
14	636817.00	2268335.72
15	636820.50	2268330.42
16	636822.38	2268327.48
1	636836.28	2268307.74

№ п/п	X	Y
:ЗУ3, площадь 3600 кв.м		
1	636793.62	2268355.96
2	636787.94	2268352.20
3	636745.18	2268377.18
4	636732.88	2268384.36
5	636756.44	2268426.48
6	636769.80	2268419.06
7	636788.90	2268408.20
8	636808.32	2268397.32
9	636812.98	2268392.46
10	636824.74	2268376.22
1	636793.62	2268355.96
:ЗУ4, площадь 1113 кв.м		
1	636662.98	2268180.22
2	636650.14	2268197.78
3	636682.52	2268221.20
4	636699.72	2268197.12
5	636674.56	2268180.60
1	636662.98	2268180.22
:ЗУ5, площадь 1601 кв.м		
1	636662.98	2268180.22
2	636643.56	2268175.78
3	636626.62	2268181.50
4	636601.60	2268211.94
5	636625.28	2268231.20
6	636650.14	2268197.78
1	636662.98	2268180.22
:ЗУ6, площадь 1498 кв.м		
1	636543.82	2268333.62
2	636516.18	2268370.46
3	636537.16	2268386.10

№ п/п	X	Y
4	636542.30	2268389.92
5	636569.88	2268352.96
1	636543.82	2268333.62
:ЗУ7, площадь 1560 кв.м		
1	636483.50	2268289.52
2	636479.88	2268291.30
3	636453.40	2268324.54
4	636454.16	2268325.12
5	636480.20	2268344.96
6	636509.28	2268308.82
1	636483.50	2268289.52
:ЗУ8, площадь 2810 кв.м		
1	636524.36	2268184.24
2	636474.22	2268243.56
3	636493.60	2268252.00
4	636507.30	2268251.86
5	636525.82	2268240.80
6	636535.86	2268233.36
7	636560.64	2268210.48
1	636524.36	2268184.24
:ЗУ9, площадь 3459 кв.м		
1	636488.94	2268155.82
2	636473.48	2268174.96
3	636440.12	2268214.26
4	636474.22	2268243.56
5	636524.36	2268184.24
1	636488.94	2268155.82
:ЗУ10, площадь 1856 кв.м		
1	636358.72	2268231.02
2	636393.18	2268215.50
3	636423.98	2268246.16
4	636420.42	2268249.90
5	636400.30	2268273.72
6	636361.16	2268234.26
1	636358.72	2268231.02
:ЗУ11, площадь 1380 кв.м		
1	636400.30	2268273.72
2	636398.40	2268275.98
3	636391.48	2268284.16
4	636366.30	2268266.18
5	636362.86	2268270.24
6	636354.62	2268279.80
7	636349.88	2268286.34
8	636370.52	2268301.16
9	636383.56	2268310.52
10	636386.38	2268312.52

№ п/п	X	Y
11	636399.86	2268297.26
12	636411.58	2268283.50
1	636400.30	2268273.72
:ЗУ12, площадь 2331 кв.м		
1	636358.72	2268231.02
2	636316.66	2268253.74
3	636312.32	2268257.80
4	636322.76	2268266.02
5	636330.02	2268271.62
6	636341.30	2268279.82
7	636349.88	2268286.34
8	636354.62	2268279.80
9	636362.86	2268270.24
10	636366.30	2268266.18
11	636391.48	2268284.16
12	636398.40	2268275.98
13	636400.30	2268273.72
14	636361.16	2268234.26
1	636358.72	2268231.02
:ЗУ13, площадь 1519 кв.м		
1	636341.68	2268367.12
2	636356.86	2268350.08
3	636357.22	2268348.98
4	636363.18	2268342.12
5	636363.56	2268342.40
6	636364.86	2268341.68
7	636374.82	2268329.70
8	636398.72	2268348.18
9	636398.44	2268348.50
10	636376.60	2268373.54
11	636365.78	2268386.00
1	636341.68	2268367.12
:ЗУ14, площадь 3140 кв.м		
1	636300.00	2268363.00
2	636312.20	2268343.38
3	636316.60	2268340.40
4	636321.78	2268332.54
5	636321.18	2268331.88
6	636322.78	2268328.58
7	636323.78	2268325.80
8	636338.66	2268305.78
9	636368.92	2268327.90
10	636360.16	2268339.00
11	636326.44	2268381.74
12	636316.40	2268394.76
13	636311.40	2268397.60

№ п/п	X	Y
14	636286.14	2268382.56
15	636287.24	2268380.90
1	636300.00	2268363.00
:ЗУ15, площадь 2323 кв.м		
1	636278.16	2268347.50
2	636281.60	2268343.02
3	636296.92	2268323.00
4	636312.24	2268303.00
5	636317.64	2268295.96
6	636320.64	2268292.04
7	636338.66	2268305.78
8	636323.78	2268325.80
9	636322.78	2268328.58
10	636321.18	2268331.88
11	636321.78	2268332.54
12	636316.60	2268340.40
13	636312.20	2268343.38
14	636300.00	2268363.00
15	636287.24	2268380.90
16	636263.66	2268366.50
17	636267.30	2268361.70
1	636278.16	2268347.50
:ЗУ16, площадь 1626 кв.м		
1	636160.22	2268162.78
2	636159.44	2268162.44
3	636146.30	2268153.48
4	636105.12	2268216.66
5	636129.06	2268230.98
6	636148.26	2268202.20
7	636148.62	2268201.62
8	636137.78	2268193.94
9	636144.20	2268185.14
1	636160.22	2268162.78
:ЗУ17, площадь 999 кв.м		
1	636296.04	2268166.68
2	636299.72	2268161.80
3	636313.06	2268142.16
4	636339.60	2268162.46
5	636325.56	2268182.46
6	636321.96	2268187.24
1	636296.04	2268166.68
:ЗУ18, площадь 1732 кв.м		
1	636245.00	2268089.76
2	636214.90	2268069.04
3	636190.36	2268102.36
4	636186.82	2268107.18

№ п/п	X	Y
5	636189.56	2268109.18
6	636208.42	2268123.06
7	636214.56	2268128.14
8	636219.68	2268122.88
9	636239.30	2268097.54
10	636242.42	2268093.16
1	636245.00	2268089.76
:ЗУ19, площадь 1701 кв.м		
1	636188.16	2268048.20
2	636163.80	2268083.62
3	636162.06	2268086.14
4	636158.74	2268091.50
5	636184.64	2268109.78
6	636186.82	2268107.18
7	636190.36	2268102.36
8	636214.90	2268069.04
1	636188.16	2268048.20
:ЗУ20, площадь 1367 кв.м		
1	636158.74	2268091.50
2	636157.00	2268093.82
3	636132.38	2268126.56
4	636157.32	2268144.06
5	636172.22	2268125.64
6	636182.06	2268113.32
7	636184.64	2268109.78
1	636158.74	2268091.50
:ЗУ21, площадь 993 кв.м		
1	636134.48	2268010.26
2	636131.96	2268011.32
3	636114.88	2268033.96
4	636115.04	2268034.68
5	636141.56	2268054.14
6	636158.04	2268030.62
7	636158.36	2268030.28
1	636134.48	2268010.26
:ЗУ22, площадь 826 кв.м		
1	636337.96	2268155.54
2	636352.14	2268140.30
3	636377.94	2268126.34
4	636385.76	2268131.78
5	636391.44	2268137.76
6	636348.26	2268163.14
7	636346.62	2268161.98
1	636337.96	2268155.54
:ЗУ23, площадь 2510 кв.м		
1	636307.02	2268132.88

№ п/п	X	Y
2	636309.22	2268129.44
3	636336.12	2268092.88
4	636338.62	2268089.64
5	636341.72	2268085.20
6	636365.16	2268108.64
7	636379.12	2268120.64
8	636382.76	2268123.86
9	636377.94	2268126.34
10	636352.14	2268140.30
11	636337.96	2268155.54
12	636314.06	2268138.20
13	636308.00	2268133.72
1	636307.02	2268132.88
:ЗУ24, площадь 1990 кв.м		
1	636407.46	2268091.36
2	636392.94	2268110.18
3	636441.70	2268149.06
4	636453.26	2268158.16
5	636469.48	2268138.06
6	636457.92	2268128.22
7	636449.36	2268120.92
8	636437.52	2268111.72
9	636436.50	2268112.78
10	636418.82	2268099.74
11	636420.74	2268096.90
12	636417.16	2268094.12
13	636414.90	2268096.84
1	636407.46	2268091.36
:ЗУ25, площадь 2271 кв.м		
1	636362.60	2268054.64
2	636341.72	2268085.20
3	636365.16	2268108.64
4	636382.76	2268123.86
5	636392.94	2268110.18
6	636407.46	2268091.36
7	636375.98	2268064.12
1	636362.60	2268054.64
:ЗУ26, площадь 2079 кв.м		
1	636328.26	2268031.08
2	636309.94	2268042.68
3	636299.66	2268059.28
4	636302.34	2268062.42
5	636311.56	2268070.78
6	636326.48	2268084.30
7	636336.12	2268092.88
8	636338.62	2268089.64

№ п/п	X	Y
9	636341.72	2268085.20
10	636362.60	2268054.64
11	636343.16	2268041.08
1	636328.26	2268031.08
:ЗУ27, площадь 1747 кв.м		
1	636284.92	2268000.74
2	636277.68	2268011.66
3	636254.42	2268043.54
4	636263.90	2268052.44
5	636267.68	2268048.36
6	636278.86	2268055.82
7	636286.46	2268059.56
8	636312.82	2268020.24
9	636299.84	2268010.24
10	636291.88	2268005.82
1	636284.92	2268000.74
:ЗУ28, площадь 1385 кв.м		
1	636209.68	2268005.26
2	636188.22	2268031.66
3	636212.32	2268052.18
4	636219.94	2268058.10
5	636225.80	2268051.72
6	636240.28	2268032.62
7	636232.80	2268026.72
8	636226.14	2268020.74
9	636222.36	2268017.26
10	636219.68	2268014.14
11	636213.38	2268006.70
1	636209.68	2268005.26
:ЗУ29, площадь 2359 кв.м		
1	636539.06	2268088.92
2	636512.94	2268073.10
3	636504.44	2268068.76
4	636469.68	2268113.50
5	636503.86	2268136.66
1	636539.06	2268088.92
:ЗУ30, площадь 1501 кв.м		
1	636483.00	2268053.30
2	636462.98	2268078.36
3	636460.28	2268081.72
4	636455.88	2268087.94
5	636454.26	2268090.26
6	636448.92	2268098.32
7	636468.38	2268112.42
8	636469.68	2268113.50
9	636504.44	2268068.76

№ п/п	X	Y
10	636502.88	2268067.70
1	636483.00	2268053.30
:ЗУ31, площадь 2186 кв.м		
1	636422.20	2268019.80
2	636441.30	2268029.10
3	636456.06	2268036.48
4	636448.52	2268046.70
5	636442.06	2268054.54
6	636437.34	2268060.60
7	636429.58	2268070.54
8	636428.76	2268071.58
9	636422.78	2268080.42
10	636388.86	2268054.10
11	636416.18	2268016.80
1	636422.20	2268019.80
:ЗУ32, площадь 2342 кв.м		
1	636364.22	2267990.90
2	636344.14	2268022.16
3	636388.86	2268054.10
4	636416.18	2268016.80
1	636364.22	2267990.90
:ЗУ33, площадь 1678 кв.м		
1	636508.82	2268014.92
2	636505.60	2268020.60
3	636499.16	2268030.00
4	636496.12	2268034.34
5	636487.08	2268047.38
6	636483.00	2268053.30
7	636502.88	2268067.70
8	636504.44	2268068.76
9	636512.94	2268073.10
10	636516.62	2268066.90
11	636537.14	2268033.58
12	636538.72	2268030.90
13	636521.10	2268021.18
14	636511.86	2268016.50
15	636509.18	2268015.14
1	636508.82	2268014.92
:ЗУ34, площадь 496 кв.м		
1	636508.82	2268014.92
2	636500.16	2268009.26
3	636497.82	2268012.78
4	636488.24	2268027.24
5	636477.82	2268041.64
6	636473.92	2268047.72
7	636476.44	2268049.34

№ п/п	X	Y
8	636483.00	2268053.30
9	636487.08	2268047.38
10	636496.12	2268034.34
11	636499.16	2268030.00
12	636505.60	2268020.60
1	636508.82	2268014.92
:ЗУ35, площадь 793 кв.м		
1	636480.78	2268002.02
2	636477.86	2268006.64
3	636473.38	2268017.40
4	636463.96	2268029.84
5	636457.04	2268036.96
6	636473.92	2268047.72
7	636477.82	2268041.64
8	636488.24	2268027.24
9	636497.82	2268012.78
1	636480.78	2268002.02
:ЗУ36, площадь 2029 кв.м		
1	636422.20	2268019.80
2	636423.06	2268018.12
3	636424.68	2268015.20
4	636437.66	2267984.84
5	636426.92	2267980.96
6	636414.68	2267976.34
7	636411.90	2267975.94
8	636381.74	2267974.72
9	636372.14	2267974.26
10	636369.42	2267975.24
11	636362.62	2267988.52
12	636364.22	2267990.90
13	636416.18	2268016.80
1	636422.20	2268019.80
:ЗУ37, площадь 671 кв.м		
1	636488.14	2267967.26
2	636476.48	2267987.74
3	636504.72	2267998.90
4	636514.32	2267979.06
1	636488.14	2267967.26
:ЗУ38, площадь 1109 кв.м		
1	636437.82	2267930.80
2	636432.26	2267944.86
3	636423.06	2267967.02
4	636455.62	2267977.48
5	636465.80	2267954.18
1	636437.82	2267930.80
:ЗУ39, площадь 2829 кв.м		

№ п/п	X	Y
1	636407.88	2267917.76
2	636378.18	2267909.76
3	636374.00	2267910.68
4	636372.94	2267958.26
5	636421.34	2267970.96
6	636423.06	2267967.02
7	636432.26	2267944.86
8	636437.82	2267930.80
9	636439.20	2267926.52
1	636407.88	2267917.76
:ЗУ40, площадь 818 кв.м		
1	636330.44	2267935.84
2	636289.56	2267914.60
3	636280.64	2267932.14
4	636316.70	2267948.06
5	636321.52	2267948.82
6	636327.56	2267940.16
1	636330.44	2267935.84
:ЗУ41, площадь 1557 кв.м		
1	636316.70	2267948.06
2	636280.64	2267932.14
3	636271.98	2267945.32
4	636268.78	2267950.72
5	636260.06	2267965.44
6	636286.42	2267983.56
7	636287.30	2267982.04
8	636294.10	2267971.28
9	636299.22	2267974.16
1	636316.70	2267948.06
:ЗУ42, площадь 715 кв.м		
1	636232.18	2267928.68
2	636229.34	2267926.40
3	636222.88	2267921.18
4	636207.40	2267908.86
5	636195.32	2267899.74
6	636191.28	2267904.90
7	636186.12	2267912.30
8	636213.18	2267932.40
9	636223.58	2267940.92
1	636232.18	2267928.68
:ЗУ43, площадь 2164 кв.м		
1	636136.32	2267897.70
2	636120.86	2267886.02
3	636109.06	2267887.48
4	636091.54	2267894.76
5	636112.24	2267912.00

№ п/п	X	Y
6	636103.54	2267922.48
7	636109.94	2267926.00
8	636114.26	2267929.50
9	636117.18	2267931.88
10	636122.54	2267936.22
11	636135.68	2267946.88
12	636141.38	2267951.22
13	636152.06	2267937.36
14	636146.88	2267929.50
15	636153.88	2267920.56
16	636158.02	2267912.44
1	636136.32	2267897.70
:ЗУ44, площадь 813 кв.м		
1	636135.68	2267946.88
2	636113.60	2267971.18
3	636113.10	2267971.64
4	636119.68	2267977.30
5	636128.42	2267984.64
6	636132.80	2267988.32
7	636138.64	2267980.32
8	636153.08	2267960.42
9	636141.38	2267951.22
1	636135.68	2267946.88
:ЗУ45, площадь 561 кв.м		
1	636100.48	2267960.50
2	636100.86	2267960.04
3	636122.54	2267936.22
4	636135.68	2267946.88
5	636113.60	2267971.18
6	636113.10	2267971.64
1	636100.48	2267960.50
:ЗУ46, площадь 224 кв.м		
1	636095.40	2267955.86
2	636095.68	2267955.54
3	636117.18	2267931.88
4	636122.54	2267936.22
5	636100.86	2267960.04
6	636100.48	2267960.50
1	636095.40	2267955.86
:ЗУ47, площадь 376 кв.м		
1	636087.74	2267948.78
2	636087.82	2267948.68
3	636102.98	2267933.22
4	636098.62	2267928.42
5	636103.54	2267922.48
6	636109.94	2267926.00

№ п/п	X	Y
7	636114.26	2267929.50
8	636117.18	2267931.88
9	636095.68	2267955.54
10	636095.40	2267955.86
1	636087.74	2267948.78
:ЗУ48, площадь 1543 кв.м		
1	636057.00	2267921.32
2	636078.92	2267901.68
3	636091.54	2267894.76
4	636112.24	2267912.00
5	636103.54	2267922.48
6	636098.62	2267928.42
7	636102.98	2267933.22
8	636087.82	2267948.68
9	636087.74	2267948.78
1	636057.00	2267921.32
:ЗУ49, площадь 1550 кв.м		
1	635995.82	2267898.56
2	635994.14	2267899.68
3	635979.82	2267908.50
4	635962.16	2267875.72
5	635946.96	2267882.76
6	635960.82	2267911.50
7	635967.40	2267920.52
8	635977.30	2267935.88
9	635980.72	2267935.26
10	636008.52	2267921.68
11	636010.12	2267921.04
1	635995.82	2267898.56
:ЗУ50, площадь 2462 кв.м		
1	635993.72	2267952.12
2	635986.32	2267951.84
3	635929.16	2267949.08
4	635905.20	2267963.96
5	635953.14	2267997.28
6	635958.22	2268000.94
1	635993.72	2267952.12
:ЗУ51, площадь 650 кв.м		
1	635923.14	2267990.02
2	635921.76	2267991.90
3	635913.96	2268002.44
4	635915.16	2268003.34
5	635915.48	2268002.94
6	635934.74	2268017.06
7	635941.28	2268022.16
8	635945.94	2268026.56

№ п/п	X	Y
9	635948.44	2268028.26
10	635955.44	2268018.30
11	635955.66	2268016.28
12	635952.14	2268014.90
13	635953.50	2268011.38
1	635923.14	2267990.02
:ЗУ52, площадь 1032 кв.м		
1	635923.14	2267990.02
2	635920.86	2267988.72
3	635920.28	2267989.76
4	635910.24	2267982.82
5	635908.30	2267981.54
6	635907.90	2267982.08
7	635904.56	2267986.50
8	635898.48	2267994.18
9	635890.12	2268004.70
10	635885.86	2268010.02
11	635875.52	2268023.02
12	635891.48	2268035.68
13	635901.66	2268023.36
14	635907.30	2268016.52
15	635911.24	2268012.90
16	635908.74	2268009.52
17	635913.96	2268002.44
18	635921.76	2267991.90
1	635923.14	2267990.02
:ЗУ53, площадь 1399 кв.м		
1	635907.90	2267982.08
2	635908.30	2267981.54
3	635897.16	2267974.20
4	635887.82	2267967.80
5	635881.32	2267977.04
6	635867.88	2267993.92
7	635869.02	2267994.70
8	635858.64	2268008.78
9	635852.92	2268015.26
10	635870.52	2268029.16
11	635875.52	2268023.02
12	635885.86	2268010.02
13	635890.12	2268004.70
14	635898.48	2267994.18
15	635904.56	2267986.50
1	635907.90	2267982.08
:ЗУ54, площадь 1796 кв.м		
1	635883.24	2267909.62
2	635877.42	2267905.72

№ п/п	X	Y
3	635873.96	2267903.82
4	635870.58	2267901.94
5	635859.54	2267894.80
6	635843.12	2267889.70
7	635832.88	2267885.52
8	635827.78	2267891.90
9	635815.96	2267888.96
10	635811.18	2267896.40
11	635825.72	2267908.10
12	635828.06	2267912.18
13	635861.62	2267936.94
14	635866.50	2267931.00
15	635877.28	2267917.58
1	635883.24	2267909.62
:ЗУ55, площадь 3499 кв.м		
1	635819.40	2267918.64
2	635817.80	2267920.82
3	635818.00	2267921.06
4	635802.86	2267942.86
5	635796.48	2267951.72
6	635795.24	2267953.14
7	635785.00	2267944.62
8	635778.58	2267951.84
9	635738.34	2267924.18
10	635757.86	2267882.00
11	635766.40	2267885.18
12	635773.68	2267878.88
13	635799.02	2267900.12
1	635819.40	2267918.64
14	635774.94	2267884.00
15	635776.56	2267885.20
16	635775.40	2267886.82
17	635773.76	2267885.66
14	635774.94	2267884.00
:ЗУ56, площадь 2240 кв.м		
1	635936.44	2267706.80
2	635910.24	2267727.66
3	635944.00	2267774.92
4	635968.28	2267753.10
5	635977.76	2267744.34
1	635936.44	2267706.80
:ЗУ57, площадь 1840 кв.м		
1	635855.56	2267658.18
2	635811.02	2267691.78
3	635822.56	2267707.38

№ п/п	X	Y
4	635830.16	2267717.00
5	635831.18	2267716.30
6	635876.02	2267684.94
7	635876.56	2267684.56
1	635855.56	2267658.18
:ЗУ58, площадь 2946 кв.м		
1	635844.86	2267736.60
2	635831.18	2267716.30
3	635830.16	2267717.00
4	635822.56	2267707.38
5	635811.02	2267691.78
6	635808.06	2267693.60
7	635789.00	2267707.28
8	635764.78	2267724.68
9	635776.44	2267741.54
10	635782.74	2267750.64
11	635784.40	2267753.00
12	635798.12	2267759.70
1	635844.86	2267736.60
:ЗУ59, площадь 3556 кв.м		
1	635729.06	2267673.26
2	635723.92	2267676.80
3	635699.62	2267693.86
4	635710.22	2267720.56
5	635721.12	2267747.66
6	635723.54	2267752.88
7	635741.86	2267753.08
8	635784.40	2267753.00
9	635782.74	2267750.64
10	635776.44	2267741.54
11	635764.78	2267724.68
1	635729.06	2267673.26
:ЗУ60, площадь 2749 кв.м		
1	635769.96	2267645.34
2	635729.06	2267673.26
3	635764.78	2267724.68
4	635789.00	2267707.28
5	635776.52	2267689.68
6	635791.94	2267677.20
7	635793.44	2267666.04
8	635791.02	2267666.26
1	635769.96	2267645.34
:ЗУ61, площадь 2395 кв.м		
1	635790.38	2267570.48
2	635789.04	2267571.44
3	635753.98	2267598.78

№ п/п	X	Y
4	635741.44	2267608.52
5	635741.06	2267608.94
6	635753.42	2267624.54
7	635765.04	2267637.78
8	635766.32	2267639.24
9	635776.62	2267630.76
10	635792.10	2267618.46
11	635803.78	2267609.16
12	635812.60	2267600.88
1	635790.38	2267570.48
:ЗУ62, площадь 2543 кв.м		
1	635765.04	2267637.78
2	635753.42	2267624.54
3	635741.06	2267608.94
4	635741.44	2267608.52
5	635733.72	2267601.24
6	635719.82	2267610.98
7	635691.52	2267632.94
8	635716.48	2267666.36
9	635717.70	2267668.06
10	635740.40	2267654.64
1	635765.04	2267637.78
:ЗУ63, площадь 3282 кв.м		
1	635702.44	2267456.74
2	635660.94	2267479.50
3	635653.80	2267483.40
4	635639.56	2267491.20
5	635654.66	2267515.40
6	635642.06	2267522.14
7	635650.68	2267540.20
8	635670.14	2267526.78
9	635682.36	2267517.42
10	635722.14	2267487.00
1	635702.44	2267456.74
:ЗУ64, площадь 2893 кв.м		
1	635683.30	2267426.94
2	635674.66	2267431.76
3	635663.62	2267438.04
4	635647.42	2267446.66
5	635632.56	2267454.56
6	635611.90	2267467.32
7	635618.42	2267477.64
8	635630.02	2267496.50
9	635639.56	2267491.20
10	635653.80	2267483.40
11	635660.94	2267479.50

№ п/п	X	Y
12	635702.44	2267456.74
1	635683.30	2267426.94
:ЗУ65, площадь 16622 кв.м		
1	635611.58	2267307.30
2	635641.20	2267341.46
3	635684.36	2267403.66
4	635692.26	2267399.86
5	635694.54	2267403.98
6	635704.68	2267400.00
7	635732.24	2267456.78
8	635779.34	2267527.92
9	635832.64	2267591.62
10	635936.44	2267706.80
11	635910.24	2267727.66
12	635944.00	2267774.92
13	635907.18	2267749.86
14	635891.16	2267724.50
15	635870.30	2267738.28
16	635849.44	2267752.04
17	635809.20	2267769.50
18	635798.12	2267759.70
19	635844.86	2267736.60
20	635847.42	2267740.38
21	635893.48	2267708.60
22	635876.56	2267684.56
23	635855.56	2267658.18
24	635847.84	2267646.76
25	635840.54	2267637.84
26	635833.20	2267632.06
27	635816.26	2267610.06
28	635769.96	2267645.34
29	635729.06	2267673.26
30	635723.92	2267676.80
31	635717.70	2267668.06
32	635740.40	2267654.64
33	635765.04	2267637.78
34	635766.32	2267639.24
35	635776.62	2267630.76
36	635792.10	2267618.46
37	635803.78	2267609.16
38	635812.60	2267600.88
39	635790.38	2267570.48
40	635789.04	2267571.44
41	635779.06	2267558.22
42	635780.84	2267556.88
43	635775.44	2267550.22

№ п/п	X	Y
44	635773.66	2267551.60
45	635773.06	2267550.82
46	635774.82	2267549.44
47	635771.02	2267544.74
48	635771.72	2267544.20
49	635771.28	2267543.64
50	635751.52	2267518.74
51	635749.44	2267520.34
52	635748.16	2267518.74
53	635750.24	2267517.12
54	635747.40	2267513.50
55	635744.04	2267516.12
56	635724.44	2267490.74
57	635722.14	2267487.00
58	635702.44	2267456.74
59	635683.30	2267426.94
60	635672.62	2267410.54
61	635663.86	2267397.12
62	635648.22	2267375.78
63	635639.40	2267378.84
64	635630.28	2267354.58
65	635626.88	2267345.36
66	635623.56	2267339.94
67	635612.84	2267329.44
68	635603.18	2267332.76
69	635587.62	2267338.98
70	635584.18	2267341.22
71	635584.32	2267342.00
72	635582.14	2267342.94
73	635574.82	2267345.20
74	635570.92	2267323.36
75	635519.10	2267327.94
76	635522.00	2267309.56
77	635558.78	2267308.94
78	635561.28	2267313.04
79	635599.26	2267310.08
80	635610.80	2267305.70
1	635611.58	2267307.30
:ЗУ66, площадь 2044 кв.м		
1	635666.78	2267326.24
2	635665.36	2267327.08
3	635641.20	2267341.46
4	635684.36	2267403.66
5	635692.26	2267399.86
6	635694.54	2267403.98
7	635704.68	2267400.00

№ п/п	X	Y
8	635704.68	2267400.00
9	635701.80	2267392.56
10	635687.46	2267360.92
11	635683.64	2267355.84
12	635680.14	2267349.60
1	635666.78	2267326.24
:ЗУ67, площадь 1614 кв.м		
1	635654.04	2267287.64
2	635665.04	2267326.24
3	635665.36	2267327.08
4	635641.20	2267341.46
5	635611.58	2267307.30
6	635610.80	2267305.70
1	635654.04	2267287.64
:ЗУ68, площадь 2800 кв.м		
1	635530.70	2267259.76
2	635522.62	2267265.62
3	635522.00	2267309.56
4	635558.78	2267308.94
5	635561.28	2267313.04
6	635599.26	2267310.08
7	635594.92	2267287.92
1	635530.70	2267259.76
:ЗУ69, площадь 2727 кв.м		
1	635582.14	2267342.94
2	635574.82	2267345.20
3	635562.76	2267348.76
4	635549.64	2267356.74
5	635541.04	2267369.44
6	635525.52	2267375.74
7	635528.98	2267383.70
8	635536.16	2267400.36
9	635539.86	2267417.20
10	635584.66	2267397.74
11	635575.28	2267371.30
12	635592.60	2267365.06
1	635582.14	2267342.94
:ЗУ70, площадь 2372 кв.м		
1	635584.66	2267397.74
2	635599.64	2267392.56
3	635613.64	2267421.76
4	635591.74	2267433.02
5	635547.40	2267451.58
6	635539.86	2267417.20
1	635584.66	2267397.74
:ЗУ71, площадь 1438 кв.м		

№ п/п	X	Y
1	635547.40	2267451.58
2	635591.74	2267433.02
3	635602.42	2267451.52
4	635605.30	2267456.54
5	635557.84	2267474.98
6	635548.40	2267476.42
7	635545.72	2267452.20
1	635547.40	2267451.58
:ЗУ72, площадь 35665 кв.м		
1	635815.96	2267888.96
2	635811.18	2267896.40
3	635799.02	2267900.12
4	635773.68	2267878.88
5	635766.40	2267885.18
6	635757.86	2267882.00
7	635734.48	2267873.70
8	635718.62	2267906.66
9	635718.06	2267909.64
10	635713.16	2267904.00
11	635708.32	2267898.44
12	635712.48	2267893.28
13	635714.26	2267888.84
14	635696.02	2267871.80
15	635690.94	2267873.46
16	635688.82	2267876.02
17	635681.66	2267867.80
18	635689.42	2267859.48
19	635662.38	2267835.56
20	635657.94	2267840.48
21	635650.60	2267832.10
22	635699.92	2267797.42
23	635680.14	2267732.46
24	635534.52	2267529.82
25	635515.60	2267402.04
26	635528.98	2267383.70
27	635536.16	2267400.36
28	635539.86	2267417.20
29	635547.40	2267451.58
30	635545.72	2267452.20
31	635548.40	2267476.42
32	635548.94	2267482.44
33	635551.68	2267501.32
34	635552.94	2267507.02
35	635565.04	2267532.50
36	635566.32	2267535.18
37	635579.98	2267555.34

№ п/п	X	Y
38	635597.98	2267545.72
39	635606.60	2267563.78
40	635619.54	2267590.88
41	635632.48	2267617.98
42	635676.58	2267594.40
43	635663.64	2267567.30
44	635650.68	2267540.20
45	635670.14	2267526.78
46	635691.92	2267556.38
47	635691.62	2267556.90
48	635711.52	2267582.34
49	635673.88	2267608.06
50	635691.52	2267632.94
51	635716.48	2267666.36
52	635723.92	2267676.80
53	635699.62	2267693.86
54	635710.22	2267720.56
55	635721.12	2267747.66
56	635723.54	2267752.88
57	635741.86	2267753.08
58	635784.40	2267753.00
59	635798.12	2267759.70
60	635809.20	2267769.50
61	635817.68	2267787.76
62	635830.16	2267800.56
1	635815.96	2267888.96
63	635730.06	2267851.92
64	635731.72	2267853.10
65	635730.54	2267854.74
66	635728.92	2267853.56
63	635730.06	2267851.92
67	635685.44	2267818.54
68	635688.14	2267821.20
69	635685.48	2267823.90
70	635682.80	2267821.24
67	635685.44	2267818.54
59:37:0810101:166, площадь 800 кв.м		
1	635662.38	2267835.56
2	635689.42	2267859.48
3	635681.64	2267867.80
4	635677.82	2267871.86
5	635673.56	2267876.50
6	635653.32	2267856.44
7	635647.94	2267851.62

№ п/п	X	Y
1	635662.38	2267835.56
59:37:0810101:190, площадь 1400 кв.м		
1	635686.94	2267878.36
2	635677.82	2267871.86
3	635673.56	2267876.50
4	635653.32	2267856.44
5	635647.94	2267851.62
6	635641.26	2267846.04
7	635625.02	2267862.76
8	635667.68	2267901.86
1	635686.94	2267878.36
59:37:0810101:54, площадь 1201 кв.м		
1	635686.94	2267878.36
2	635667.68	2267901.86
3	635689.54	2267921.80
4	635712.48	2267893.28
5	635714.26	2267888.84
6	635696.02	2267871.80
7	635690.94	2267873.46
1	635686.94	2267878.36
59:37:0810101:140, площадь 1729 кв.м		
1	636032.48	2268072.16
2	636022.98	2268085.86
3	635993.24	2268130.68
4	635981.22	2268149.26
5	635995.24	2268158.74
6	636008.16	2268140.46
7	636018.60	2268125.74
8	636031.34	2268108.06
9	636049.28	2268083.98
1	636032.48	2268072.16
59:37:0810101:634, площадь 616 кв.м		
1	636248.30	2267909.50
2	636246.86	2267908.88
3	636235.48	2267928.60
4	636234.36	2267930.30
5	636232.18	2267928.68
6	636223.58	2267940.92
7	636237.92	2267951.92
8	636240.22	2267948.40
9	636242.94	2267944.22
10	636247.24	2267937.36
11	636257.28	2267921.32
1	636248.30	2267909.50
59:37:0810101:25, площадь 1887 кв.м		
1	636592.18	2268229.10

№ п/п	X	Y
2	636616.48	2268253.72
3	636612.60	2268258.80
4	636591.96	2268286.50
5	636599.34	2268292.44
6	636601.00	2268293.86
7	636598.50	2268297.16
8	636592.20	2268303.54
9	636586.64	2268297.20
10	636584.60	2268295.52
11	636565.04	2268278.32
12	636565.04	2268278.32
13	636566.92	2268276.10
14	636563.12	2268272.18
1	636592.18	2268229.10
59:37:0810101:637, площадь 29273 кв.м		
1	636787.94	2268352.20
2	636793.62	2268355.96
3	636795.52	2268332.94
4	636795.94	2268331.96
5	636777.92	2268321.04
6	636778.44	2268320.08
7	636768.52	2268313.56
8	636754.14	2268301.36
9	636723.00	2268280.46
10	636714.54	2268273.28
11	636701.72	2268265.24
12	636683.64	2268252.28
13	636674.36	2268265.32
14	636659.28	2268253.76
15	636657.60	2268255.72
16	636625.28	2268231.20
17	636601.60	2268211.94
18	636586.94	2268198.68
19	636563.80	2268186.48
20	636539.30	2268168.76
21	636503.86	2268136.66
22	636469.68	2268113.50
23	636468.38	2268112.42
24	636448.92	2268098.32
25	636422.78	2268080.42
26	636388.86	2268054.10
27	636344.14	2268022.16
28	636332.70	2268016.02
29	636312.08	2268003.48
30	636286.42	2267983.56
31	636260.06	2267965.44

№ п/п	X	Y
32	636237.92	2267951.92
33	636223.58	2267940.92
34	636213.18	2267932.40
35	636186.12	2267912.30
36	636182.18	2267910.84
37	636168.22	2267898.98
38	636128.72	2267873.56
39	636115.76	2267875.38
40	636104.80	2267867.18
41	636103.40	2267868.02
42	636099.22	2267870.46
43	636096.10	2267864.78
44	636057.40	2267856.68
45	636056.66	2267860.14
46	636052.12	2267881.34
47	636052.18	2267901.66
48	636037.50	2267911.30
49	636057.00	2267921.32
50	636078.92	2267901.68
51	636091.54	2267894.76
52	636109.06	2267887.48
53	636120.86	2267886.02
54	636136.32	2267897.70
55	636158.02	2267912.44
56	636178.84	2267926.70
57	636153.08	2267960.42
58	636138.64	2267980.32
59	636132.80	2267988.32
60	636140.48	2267993.02
61	636159.82	2267964.78
62	636184.34	2267928.60
63	636214.10	2267949.64
64	636231.46	2267962.32
65	636247.56	2267973.90
66	636260.40	2267983.54
67	636279.66	2267996.92
68	636284.92	2268000.74
69	636291.88	2268005.82
70	636299.84	2268010.24
71	636312.82	2268020.24
72	636286.46	2268059.56
73	636278.86	2268055.82
74	636267.68	2268048.36
75	636263.90	2268052.44
76	636277.96	2268063.80
77	636273.24	2268067.34

№ п/п	X	Y
78	636257.14	2268077.82
79	636253.00	2268079.70
80	636248.80	2268080.22
81	636259.28	2268087.28
82	636265.80	2268078.92
83	636268.88	2268081.18
84	636271.36	2268078.14
85	636276.52	2268074.50
86	636286.62	2268072.12
87	636299.66	2268059.28
88	636309.94	2268042.68
89	636328.26	2268031.08
90	636343.16	2268041.08
91	636362.60	2268054.64
92	636375.98	2268064.12
93	636407.46	2268091.36
94	636414.90	2268096.84
95	636417.16	2268094.12
96	636420.74	2268096.90
97	636418.82	2268099.74
98	636436.50	2268112.78
99	636437.52	2268111.72
100	636449.36	2268120.92
101	636457.92	2268128.22
102	636469.48	2268138.06
103	636453.26	2268158.16
104	636457.18	2268161.24
105	636473.48	2268174.96
106	636488.94	2268155.82
107	636524.36	2268184.24
108	636560.64	2268210.48
109	636576.10	2268216.32
110	636592.18	2268229.10
111	636616.48	2268253.72
112	636620.92	2268256.94
113	636626.26	2268260.22
114	636633.08	2268264.92
115	636635.80	2268261.60
116	636642.02	2268266.50
117	636639.30	2268269.82
118	636642.62	2268272.66
119	636679.64	2268303.34
120	636688.20	2268312.60
121	636701.02	2268330.52
122	636667.12	2268369.44
123	636666.34	2268381.74

№ п/п	X	Y
124	636697.86	2268429.48
125	636707.68	2268419.22
126	636732.54	2268424.14
127	636756.44	2268426.48
128	636732.88	2268384.36
129	636745.18	2268377.18
1	636787.94	2268352.20
59:37:0810101:638, площадь 29096 кв.м		
1	636595.92	2268372.42
2	636584.24	2268363.70
3	636569.88	2268352.96
4	636543.82	2268333.62
5	636509.28	2268308.82
6	636483.50	2268289.52
7	636423.98	2268246.16
8	636393.18	2268215.50
9	636339.60	2268162.46
10	636313.06	2268142.16
11	636284.72	2268123.02
12	636277.56	2268117.02
13	636245.00	2268089.76
14	636214.90	2268069.04
15	636188.16	2268048.20
16	636171.80	2268035.22
17	636167.44	2268036.84
18	636158.36	2268030.28
19	636134.48	2268010.26
20	636131.96	2268011.32
21	636114.88	2268033.96
22	636115.04	2268034.68
23	636100.54	2268054.44
24	636076.88	2268087.70
25	636073.88	2268079.38
26	636078.24	2268074.68
27	636085.24	2268064.84
28	636101.62	2268041.06
29	636127.74	2268002.42
30	636106.82	2267985.94
31	636082.80	2267966.12
32	636058.52	2267945.36
33	636060.78	2267942.46
34	636055.64	2267937.72
35	636039.74	2267927.42
36	636034.00	2267927.84
37	636025.32	2267932.90
38	636014.98	2267950.66

№ п/п	X	Y
39	635993.72	2267952.12
40	635986.32	2267951.84
41	635929.16	2267949.08
42	635905.20	2267963.96
43	635887.80	2267953.54
44	635900.22	2267951.88
45	635913.42	2267936.20
46	635917.16	2267921.20
47	635936.78	2267933.92
48	635956.24	2267938.14
49	635977.30	2267935.88
50	635980.72	2267935.26
51	636008.52	2267921.68
52	636010.12	2267921.04
53	636021.06	2267918.34
54	636024.10	2267920.52
55	636026.28	2267917.50
56	636037.50	2267911.30
57	636057.00	2267921.32
58	636087.74	2267948.78
59	636095.40	2267955.86
60	636100.48	2267960.50
61	636113.10	2267971.64
62	636119.68	2267977.30
63	636128.42	2267984.64
64	636132.80	2267988.32
65	636140.48	2267993.02
66	636167.22	2268014.36
67	636188.22	2268031.66
68	636212.32	2268052.18
69	636219.94	2268058.10
70	636233.84	2268069.06
71	636248.80	2268080.22
72	636259.28	2268087.28
73	636275.92	2268101.66
74	636275.06	2268102.90
75	636278.80	2268105.52
76	636309.22	2268129.44
77	636307.02	2268132.88
78	636308.00	2268133.72
79	636314.06	2268138.20
80	636337.96	2268155.54
81	636346.62	2268161.98
82	636348.26	2268163.14
83	636391.44	2268137.76
84	636385.76	2268131.78

№ п/п	X	Y
85	636377.94	2268126.34
86	636382.76	2268123.86
87	636392.94	2268110.18
88	636441.70	2268149.06
89	636453.26	2268158.16
90	636457.18	2268161.24
91	636473.48	2268174.96
92	636440.12	2268214.26
93	636474.22	2268243.56
94	636493.60	2268252.00
95	636507.30	2268251.86
96	636525.82	2268240.80
97	636535.86	2268233.36
98	636560.64	2268210.48
99	636576.10	2268216.32
100	636551.38	2268233.76
101	636543.38	2268239.70
102	636535.76	2268247.72
103	636510.18	2268274.98
104	636504.66	2268280.86
105	636509.98	2268285.52
106	636532.06	2268302.32
107	636539.06	2268307.48
108	636561.64	2268314.44
109	636573.36	2268311.96
110	636582.58	2268305.46
111	636580.90	2268303.60
112	636584.92	2268299.32
113	636586.64	2268297.20
114	636592.20	2268303.54
115	636605.26	2268314.22
116	636597.56	2268322.78
117	636581.36	2268340.74
118	636616.34	2268370.02
119	636617.78	2268368.40
120	636630.84	2268353.52
121	636639.02	2268344.22
122	636667.12	2268369.44
123	636666.34	2268381.74
124	636608.10	2268429.00
125	636603.06	2268428.44
126	636555.12	2268423.28
127	636534.74	2268415.48
128	636520.62	2268409.74
129	636537.16	2268386.10
130	636542.30	2268389.92

№ п/п	X	Y
131	636568.36	2268409.42
1	636595.92	2268372.42
132	636575.22	2268313.30
133	636583.32	2268319.78
134	636575.94	2268328.32
135	636567.78	2268321.82
132	636575.22	2268313.30
136	636019.66	2267922.22
137	636021.28	2267925.64
138	636017.84	2267927.24
139	636016.24	2267923.82
136	636019.66	2267922.22

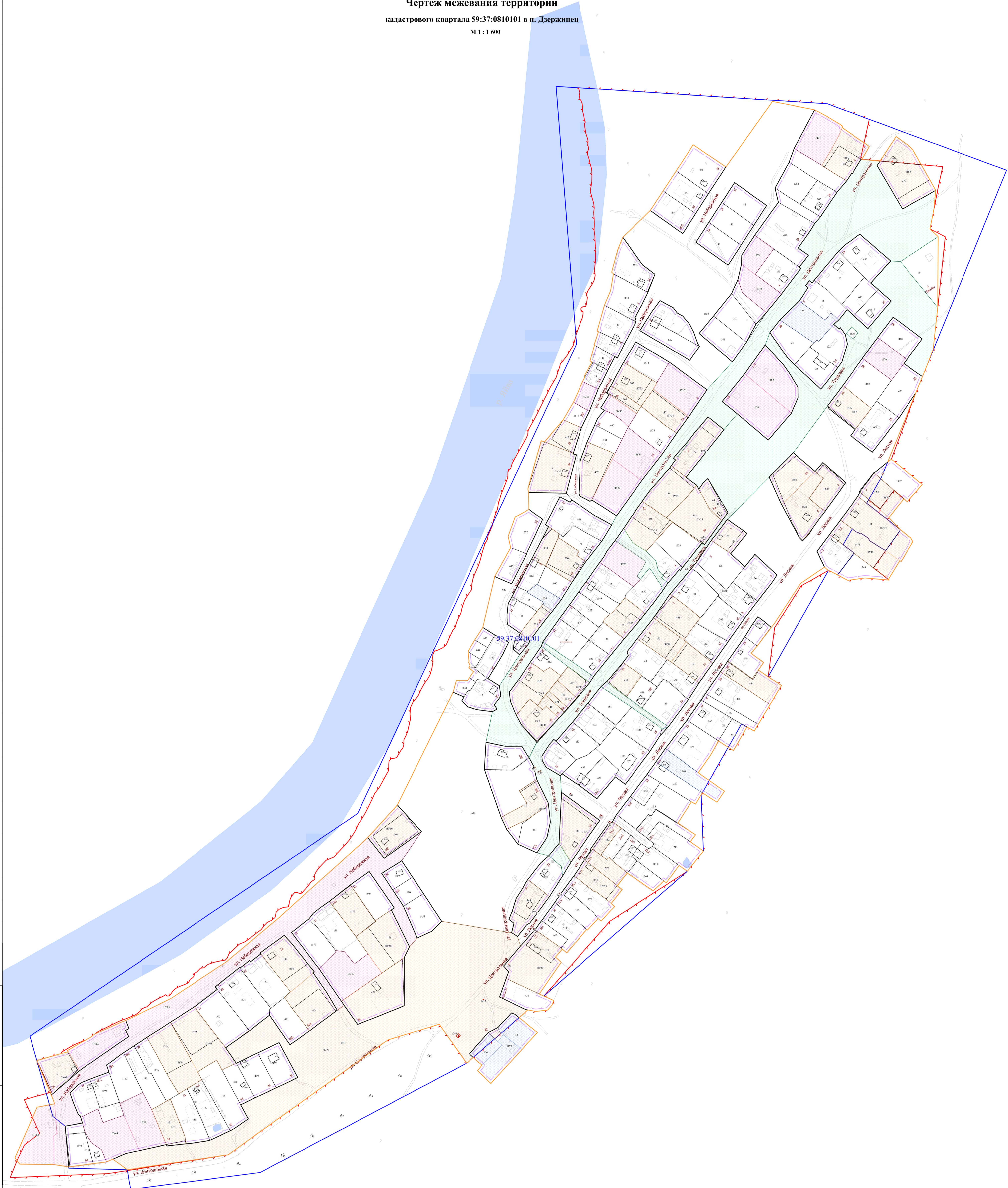
ГРАФИЧЕСКАЯ ЧАСТЬ

Инв. № подл.	Подл. и дата	Взап. инв. №

Изм.	Кол.уч	Лист	№ док.	Подпись	Дата

13-2022-ПМТ.ПЗ

Чертеж межевания территории
 кадастрового квартала 59:37:0810101 в п. Держинск
 М 1 : 1 600



УСЛОВНЫЕ ОБОЗНАЧЕНИЯ:

- Границы проектирования
- Утверждаемые красные линии
- Границы земельных участков, требующих уточнения границ
- Границы земельных участков, требующих исправления реестровой ошибки
- Границы образуемых земельных участков путем образования из земель
- Границы образуемых земельных участков путем перераспределения
- Границы земельных участков согласно сведениям ЕГРН
- Границы объектов капитального строительства согласно сведениям ЕГРН
- Линия отступа от границ красных линий в целях определения мест допустимого размещения зданий, строений, сооружений (3 м)
- Границы кадастрового квартала
- Границы населенного пункта

Имя	Долг	№ докум.	Подпись	Дата	Пермский край, г.о. город Березники, п. Держинск кадастровый квартал 59:37:0810101		
Разработчик	Сметин П.А.				Проект межевания территории	Сетка	Лист
Исполнитель	Сметин П.А.				Основная часть	ПМТ	63
					Чертеж межевания территории		1
					М 1:1600	Индивидуальный предприниматель Светлана Павловна Александрова	

**ВНЕСЕНИЕ ИЗМЕНЕНИЙ В
ПРОЕКТ МЕЖЕВАНИЯ ТЕРРИТОРИИ
планировочных элементов, входящих в кадастровый
квартал 59:37:0810101, населенный пункт - поселок Дзержинец,
городской округ Город Березники, Пермский край**

**Том 2
Материалы по обоснованию**

Пермь, 2022

Согласовано		
Разработал		

Инв. № подл.	Подп. И дата	Взам.лев.№

Изм.	Кол.уч	Лист	№ док.	Подпись	Дата

<i>13-2022-ПМТ.МО</i>		
<i>Проект межевания территории кадастрового квартала 59:37:0810101</i>		
Стадия	Лист	Листов
ПМТ	64	5
<i>Индивидуальный предприниматель Седегов Павел Александрович</i>		

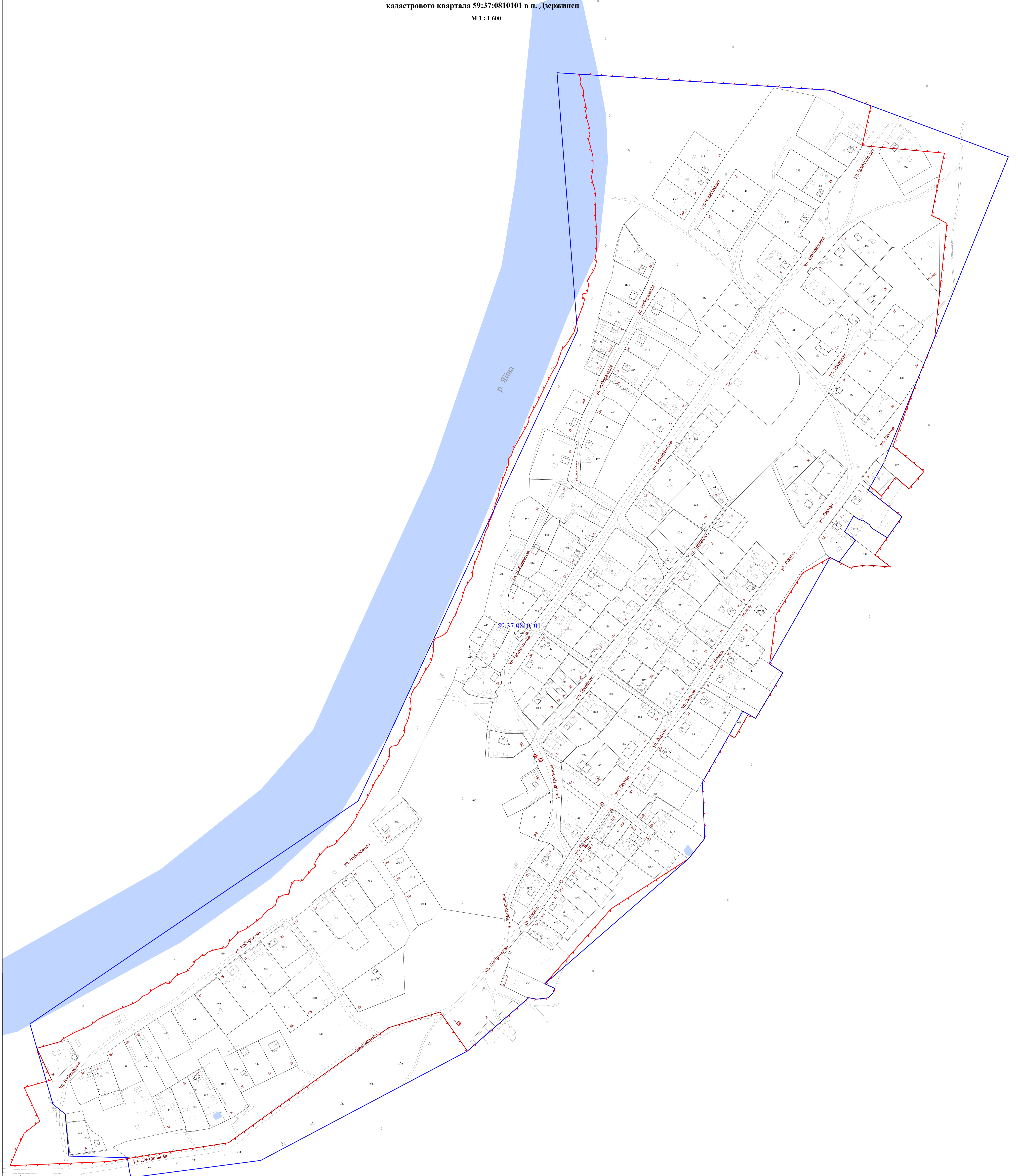
2.1.1. Границы особо охраняемых природных территорий

Особо охраняемые природные территории в пределах границ проектирования кадастрового квартала 59:37:0810101 отсутствуют.

2.1.2. Границы территорий объектов культурного наследия

В пределах территории кадастрового квартала 59:37:0810101 объекты культурного наследия, включенные в единый государственный реестр, либо выявленные объекты культурного наследия отсутствуют.

Чертеж фактического землепользования
 кадастрового квартала 59:37:0810101 в п. Держинск
 М 1 : 1 600



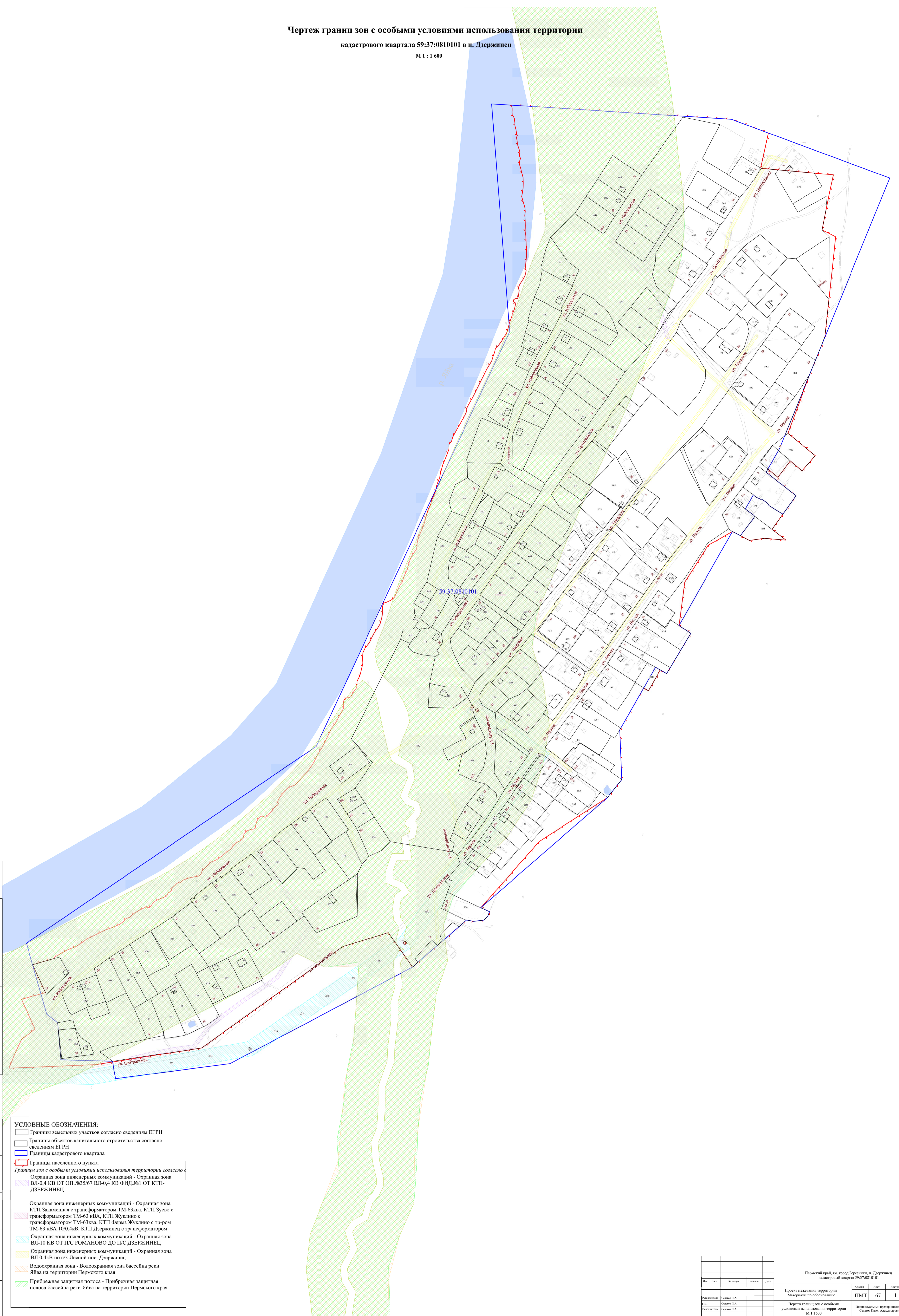
- УСЛОВНЫЕ ОБОЗНАЧЕНИЯ:**
- Границы земельных участков согласно сведениям ЕГРН
 - Границы объектов капитального строительства согласно сведениям ЕГРН
 - Границы кадастрового квартала
 - Границы населенного пункта

					Пермский край, г.о. города Березники, п. Держинск кадастровый квартал 59:37:0810101			
Имя	Долг	№ докум.	Подпись	Дата	Проект межевания территории Материалы по обоснованию	Склад	Лист	Листов
Разработчик	Степан П.А.				Чертеж фактического землепользования М 1:1600	ПМТ	66	1
Исполнитель	Степан П.А.							

Чертеж границ зон с особыми условиями использования территории

кадастрового квартала 59:37:0810101 в п. Держинец

М 1 : 1 600



УСЛОВНЫЕ ОБОЗНАЧЕНИЯ:

- Границы земельных участков согласно сведениям ЕГРН
 - Границы объектов капитального строительства согласно сведениям ЕГРН
 - Границы кадастрового квартала
 - Границы населенного пункта
- Границы зон с особыми условиями использования территории согласно:*
- Охранная зона инженерных коммуникаций - Охранная зона ВЛ-0,4 кВ ОТ ОП.№35/67 ВЛ-0,4 кВ ФИД.№1 ОТ КТП-ДЗЕРЖИНЕЦ
 - Охранная зона инженерных коммуникаций - Охранная зона КТП Закаменная с трансформатором ТМ-63кВА, КТП Зуево с трансформатором ТМ-63 кВА, КТП Жуклино с трансформатором ТМ-63кВА, КТП Ферма Жуклино с тр-ром ТМ-63 кВА 10/0,4кВ, КТП Держинец с трансформатором ТМ-63 кВА 10/0,4кВ, КТП Держинец с трансформатором
 - Охранная зона инженерных коммуникаций - Охранная зона ВЛ-10 кВ ОТ П/С РОМАНОВО ДО П/С ДЗЕРЖИНЕЦ
 - Охранная зона инженерных коммуникаций - Охранная зона ВЛ 0,4кВ по с/х Лесной пос. Держинец
 - Водоохранная зона - Водоохранная зона бассейна реки Яйва на территории Пермского края
 - Прибрежная защитная полоса - Прибрежная защитная полоса бассейна реки Яйва на территории Пермского края

№ п/п	№ докум.	№ листа	Дата	Содержание	Составитель	Дата	Лист	Всего
Пермский край, г.о. город Березники, п. Держинец кадастровый квартал 59:37:0810101								
Проект межевания территории Материалы по обоснованию					Составитель	Лист	Всего	
Чертеж границ зон с особыми условиями использования территории М 1:1600					ПМТ	67	1	
					Индивидуальный предприниматель Светлана Павла Александровна			

