



Государственное бюджетное учреждение  
Пермского края  
«Центр технической инвентаризации и  
кадастровой оценки Пермского края»  
Березниковский филиал

**ПРОЕКТ ВНЕСЕНИЯ ИЗМЕНЕНИЙ В  
ПРОЕКТ  
МЕЖЕВАНИЯ ТЕРРИТОРИИ**

планировочных элементов, входящих в кадастровый квартал  
**59:37:0720101 (с.Троицк), утвержденный постановлением  
администрации г.Березники от 26.09.2022 №01-02-1691**

**Пояснительная записка  
Том 1  
Основная часть**

**5-2022-ПМТ**

**2024**

Государственное бюджетное учреждение Пермского края  
«Центр технической инвентаризации и кадастровой оценки Пермского  
края»  
Березниковский филиал

**ПРОЕКТ ВНЕСЕНИЯ ИЗМЕНЕНИЙ В  
ПРОЕКТ  
МЕЖЕВАНИЯ ТЕРРИТОРИИ**

планировочных элементов, входящих в кадастровый квартал  
59:37:0720101 (с.Троицк), утвержденный постановлением администрации  
г.Березники от 26.09.2022 №01-02-1691

**Пояснительная записка  
Том 1  
Основная часть**

**5-2022-ПМТ**

**Директор Березниковского филиала  
ГБУ «ЦТИ ПК»**

**Мичева Е.К.**  
" \_ " \_\_\_\_\_ 2024 г.

**Исполнитель проекта**

**Баскакова Е.В.**  
" \_ " \_\_\_\_\_ 2024 г.

М.П.

2024

<b>Раздел</b>	<b>Наименование</b>	<b>Стр.</b>
	<b>Проект межевания территории. Пояснительная записка. Том 1. Основная часть.</b>	
<b>1</b>	Описание проектных решений	4
<b>2</b>	Экспликация образуемых, уточняемых и изменяемых земельных участков	15
<b>3</b>	Каталог координат красных линий	33
<b>4</b>	Каталог координат границ образуемых, уточняемых и изменяемых земельных участков	39
<b>5</b>	Каталог координат границ проектируемой территории	60
	Чертеж межевания территории. 1:1000	Лист 1
	Чертеж красных линий. 1:1000	Лист 2
	<b>Проект межевания территории. Пояснительная записка. Том 2. Материалы по обоснованию</b>	
<b>1</b>	Общие данные	4
<b>2</b>	Цель выполнения работ	4
<b>3</b>	Анализ современного использования территории	5
<b>4</b>	Ограничения использования территории	5
<b>5</b>	Выводы	7
	Приложение. Экспликация земельных участков фактического землепользования	8
	Схема использования территории в период подготовки проекта межевания. 1:1000	Лист 1

## 1. ОПИСАНИЕ ПРОЕКТНЫХ РЕШЕНИЙ

Проект межевания территории кадастрового квартала № 59:37:0720101, расположенного на территории: Пермский край, муниципальное образование «Город Березники», с. Троицк, разработан на основании следующих документов:

- Постановление администрации г.Березники №01-02-779 от 19.05.2022;
- Постановление администрации г.Березники №01-02-222 от 20.02.2024;
- Муниципальный контракт №14.04-1-22 от 14.04.2022 на разработку проектов межевания территории и проведение комплексных кадастровых работ;
- Техническое задание к муниципальному контракту №14.04-1-22 от 14.04.2022 на выполнение работ по разработке проектов межевания территории и проведение комплексных кадастровых работ.

Для разработки документации были использованы следующие исходные данные:

- Правила землепользования и застройки муниципального образования «Город Березники» Пермского края, утвержденные Постановлением администрации города Березники от 30.11.2023 №01-02-1921;
- Материалы Генерального плана муниципального образования «Город Березники» Пермского края, утвержденный решением Березниковской городской Думы от 16.11.2023 №508;
- Топографическая съемка территории, масштаб 1:1000;
- Кадастровые планы территории на кадастровые кварталы № 59:37:0720101, 59:37:0000000.

Проект внесения изменений в проект межевания территории разрабатывается с целью изменения вида разрешенного использования образуемых земельных участков с условными номерами 59:37:0720101:ЗУ15, 59:37:0720101:ЗУ16, 59:37:0720101:ЗУ17 с «Земельные участки (территории) общего пользования» на «Хранение автотранспорта».

Остальные проектные решения, разработанные до внесения изменений в проект межевания территории, остаются без изменений.

Основой для архитектурно-планировочного решения настоящего проекта межевания является Генеральный план и Правила землепользования и застройки МО «Город Березники» Пермского края.

В соответствии с утвержденным Генеральным планом МО «Город Березники» проектируемая территория расположена в следующих зонах: жилая, рекреационная и коммунально-складская зона.

К территориям общего пользования относятся земли, занятые дорогами, улицами, проездами (в пределах красных линий), а также площадками и участками объектов общего пользования.

Территория общего пользования отделяется от кварталов, подлежащих застройке, красными линиями.

Красные линии установлены с учетом существующей застройки, сформированных земельных участков, СП 42.13330.2011

«Градостроительство. Планировка и застройка городских и сельских поселений» и «Рекомендаций по проектированию улиц и дорог городов и сельских поселений».

Проект межевания территории разработан на основании топографической съемки М 1:1000, инженерные изыскания в границах проектирования не производились, так как в техническом задании на выполнение работ по разработке проектов межевания территории и проведение комплексных кадастровых работ, такие требования отсутствуют.

В границах территории межевания находятся 142 ранее сформированных земельных участков, в отношении которых имеются сведения в Едином государственном реестре недвижимости. В соответствии с требованиями земельного законодательства границы не установлены у 49 земельных участков.

Данные по фактическому использованию территории кадастровых кварталов приведены в таблице – Экспликация земельных участков фактического землепользования, графическая часть отображена на схеме использования территории в период подготовки проекта межевания.

Проектом межевания предлагается:

- Участок с кадастровым номером 59:37:0720101:2 – исправить реестровую ошибку в местоположении границ земельного участка.
- Участок с кадастровым номером 59:37:0720101:4 – уточнить местоположение границ земельного участка.
- Участок с кадастровым номером 59:37:0720101:9 – исправить реестровую ошибку в местоположении границ земельного участка.
- Участок 59:37:0720101:ЗУ11/1 предлагается образовать путем перераспределения земельного участка с кадастровым номером 59:37:0720101:11 и земель, находящихся в государственной или муниципальной собственности.
- Участок с кадастровым номером 59:37:0720101:13 – уточнить местоположение границ земельного участка.
- Участок с кадастровым номером 59:37:0720101:15 – уточнить местоположение границ земельного участка.
- Участок с кадастровым номером 59:37:0720101:20 – уточнить местоположение границ земельного участка.
- Участок с кадастровым номером 59:37:0720101:24 – уточнить местоположение границ земельного участка.
- Участок 59:37:0720101:ЗУ24/1 предлагается образовать путем перераспределения земельного участка с кадастровым номером 59:37:0720101:24 и земель, находящихся в государственной или муниципальной собственности.
- Участок с кадастровым номером 59:37:0720101:25 – уточнить местоположение границ земельного участка.
- Участок 59:37:0720101:ЗУ25/1 предлагается образовать путем перераспределения земельного участка с кадастровым номером

59:37:0720101:25 и земель, находящихся в государственной или муниципальной собственности.

- Участок с кадастровым номером 59:37:0720101:26 – исправить реестровую ошибку в местоположении границ земельного участка.
- Участок с кадастровым номером 59:37:0720101:27 – уточнить местоположение границ земельного участка.
- Участок с кадастровым номером 59:37:0720101:29 – уточнить местоположение границ земельного участка.
- Участок с кадастровым номером 59:37:0720101:30 – уточнить местоположение границ земельного участка.
- Участок с кадастровым номером 59:37:0720101:34 – исправить реестровую ошибку в местоположении границ земельного участка.
- Участок с кадастровым номером 59:37:0720101:36 – уточнить местоположение границ земельного участка.
- Участок с кадастровым номером 59:37:0720101:37 – уточнить местоположение границ земельного участка.
- Участок с кадастровым номером 59:37:0720101:38 – уточнить местоположение границ земельного участка.
- Участок 59:37:0720101:ЗУ38/1 предлагается образовать путем перераспределения земельного участка с кадастровым номером 59:37:0720101:38 и земель, находящихся в государственной или муниципальной собственности.
- Участок с кадастровым номером 59:37:0720101:39 – уточнить местоположение границ земельного участка.
- Участок с кадастровым номером 59:37:0720101:40 – уточнить местоположение границ земельного участка.
- Участок с кадастровым номером 59:37:0720101:41 – уточнить местоположение границ земельного участка.
- Участок с кадастровым номером 59:37:0720101:42 – уточнить местоположение границ земельного участка.
- Участок с кадастровым номером 59:37:0720101:48 – исправить реестровую ошибку в местоположении границ земельного участка.
- Участок с кадастровым номером 59:37:0720101:49 – уточнить местоположение границ земельного участка.
- Участок с кадастровым номером 59:37:0720101:50 – исправить реестровую ошибку в местоположении границ земельного участка.
- Участок с кадастровым номером 59:37:0720101:51 – исправить реестровую ошибку в местоположении границ земельного участка.
- Участок с кадастровым номером 59:37:0720101:52 – исправить реестровую ошибку в местоположении границ земельного участка.
- Участок с кадастровым номером 59:37:0720101:53 – уточнить местоположение границ земельного участка.
- Участок с кадастровым номером 59:37:0720101:54 – уточнить местоположение границ земельного участка.

- Участок 59:37:0720101:ЗУ54/1 предлагается образовать путем перераспределения земельного участка с кадастровым номером 59:37:0720101:54 и земель, находящихся в государственной или муниципальной собственности.
- Участок 59:37:0720101:ЗУ55/1 предлагается образовать путем перераспределения земельного участка с кадастровым номером 59:37:0720101:55 и земель, находящихся в государственной или муниципальной собственности.
- Участок 59:37:0720101:ЗУ55/2 предлагается образовать путем перераспределения земельного участка с кадастровым номером 59:37:0720101:ЗУ55/1 и земель, находящихся в государственной или муниципальной собственности.
- Участок 59:37:0720101:ЗУ58/1 предлагается образовать путем перераспределения земельного участка с кадастровым номером 59:37:0720101:58 и земель, находящихся в государственной или муниципальной собственности.
- Участок с кадастровым номером 59:37:0720101:59 – исправить реестровую ошибку в местоположении границ земельного участка.
- Участок 59:37:0720101:ЗУ60/1 предлагается образовать путем перераспределения земельного участка с кадастровым номером 59:37:0720101:60 и земель, находящихся в государственной или муниципальной собственности.
- Участок с кадастровым номером 59:37:0720101:61 – уточнить местоположение границ земельного участка.
- Участок 59:37:0720101:ЗУ61/1 предлагается образовать путем перераспределения земельного участка с кадастровым номером 59:37:0720101:61 и земель, находящихся в государственной или муниципальной собственности.
- Участок с кадастровым номером 59:37:0720101:62 – уточнить местоположение границ земельного участка.
- Участок 59:37:0720101:ЗУ62/1 предлагается образовать путем перераспределения земельного участка с кадастровым номером 59:37:0720101:62 и земель, находящихся в государственной или муниципальной собственности.
- Участок с кадастровым номером 59:37:0720101:63 – уточнить местоположение границ земельного участка.
- Участок с кадастровым номером 59:37:0720101:64 – исправить реестровую ошибку в местоположении границ земельного участка.
- Участок с кадастровым номером 59:37:0720101:65 – уточнить местоположение границ земельного участка.
- Участок с кадастровым номером 59:37:0720101:68 – исправить реестровую ошибку в местоположении границ земельного участка.
- Участок с кадастровым номером 59:37:0720101:69 – исправить реестровую ошибку в местоположении границ земельного участка.

- Участок с кадастровым номером 59:37:0720101:71 – исправить реестровую ошибку в местоположении границ земельного участка.
- Участок с кадастровым номером 59:37:0720101:72 – исправить реестровую ошибку в местоположении границ земельного участка.
- Участок с кадастровым номером 59:37:0720101:73 – исправить реестровую ошибку в местоположении границ земельного участка.
- Участок 59:37:0720101:ЗУ73/1 предлагается образовать путем перераспределения земельного участка с кадастровым номером 59:37:0720101:73 и земель, находящихся в государственной или муниципальной собственности.
- Участок с кадастровым номером 59:37:0720101:74 – уточнить местоположение границ земельного участка.
- Участок с кадастровым номером 59:37:0720101:77 – исправить реестровую ошибку в местоположении границ земельного участка.
- Участок 59:37:0720101:ЗУ77/1 предлагается образовать путем перераспределения земельного участка с кадастровым номером 59:37:0720101:77 и земель, находящихся в государственной или муниципальной собственности.
- Участок 59:37:0720101:ЗУ78/1 предлагается образовать путем перераспределения земельного участка с кадастровым номером 59:37:0720101:78 и земель, находящихся в государственной или муниципальной собственности.
- Участок с кадастровым номером 59:37:0720101:79 – исправить реестровую ошибку в местоположении границ земельного участка.
- Участок 59:37:0720101:ЗУ79/1 предлагается образовать путем перераспределения земельного участка с кадастровым номером 59:37:0720101:79 и земель, находящихся в государственной или муниципальной собственности.
- Участок с кадастровым номером 59:37:0720101:80 – уточнить местоположение границ земельного участка.
- Участок 59:37:0720101:ЗУ86/1 предлагается образовать путем перераспределения земельного участка с кадастровым номером 59:37:0720101:86 и земель, находящихся в государственной или муниципальной собственности.
- Участок с кадастровым номером 59:37:0720101:88 – уточнить местоположение границ земельного участка.
- Участок 59:37:0720101:ЗУ88/1 предлагается образовать путем перераспределения земельного участка с кадастровым номером 59:37:0720101:88 и земель, находящихся в государственной или муниципальной собственности.
- Участок с кадастровым номером 59:37:0720101:90 – уточнить местоположение границ земельного участка.
- Участок 59:37:0720101:ЗУ90/1 предлагается образовать путем перераспределения земельного участка с кадастровым номером



59:37:0720101:90 и земель, находящихся в государственной или муниципальной собственности.

- Участок с кадастровым номером 59:37:0720101:93 – уточнить местоположение границ земельного участка.
- Участок с кадастровым номером 59:37:0720101:98 – исправить реестровую ошибку в местоположении границ земельного участка.
- Участок с кадастровым номером 59:37:0720101:99 – исправить реестровую ошибку в местоположении границ земельного участка.
- Участок 59:37:0720101:3У101/1 предлагается образовать путем перераспределения земельного участка с кадастровым номером 59:37:0720101:101 и земель, находящихся в государственной или муниципальной собственности.
- Участок с кадастровым номером 59:37:0720101:111 – уточнить местоположение границ земельного участка.
- Участок с кадастровым номером 59:37:0720101:112 – исправить реестровую ошибку в местоположении границ земельного участка.
- Участок с кадастровым номером 59:37:0720101:113 – исправить реестровую ошибку в местоположении границ земельного участка.
- Участок с кадастровым номером 59:37:0720101:114 – исправить реестровую ошибку в местоположении границ земельного участка.
- Участок с кадастровым номером 59:37:0720101:117 – уточнить местоположение границ земельного участка.
- Участок с кадастровым номером 59:37:0720101:118 – исправить реестровую ошибку в местоположении границ земельного участка.
- Участок с кадастровым номером 59:37:0720101:120 – уточнить местоположение границ земельного участка.
- Участок с кадастровым номером 59:37:0720101:121 – уточнить местоположение границ земельного участка.
- Участок 59:37:0720101:3У121/1 предлагается образовать путем перераспределения земельного участка с кадастровым номером 59:37:0720101:121 и земель, находящихся в государственной или муниципальной собственности.
- Участок 59:37:0720101:3У122/1 предлагается образовать путем перераспределения земельного участка с кадастровым номером 59:37:0720101:122 и земель, находящихся в государственной или муниципальной собственности.
- Участок с кадастровым номером 59:37:0720101:125 – исправить реестровую ошибку в местоположении границ земельного участка.
- Участок 59:37:0720101:3У125/1 предлагается образовать путем перераспределения земельного участка с кадастровым номером 59:37:0720101:125 и земель, находящихся в государственной или муниципальной собственности.
- Участок с кадастровым номером 59:37:0720101:126 – исправить реестровую ошибку в местоположении границ земельного участка.

- Участок с кадастровым номером 59:37:0720101:127 – исправить реестровую ошибку в местоположении границ земельного участка.
- Участок с кадастровым номером 59:37:0720101:128 – исправить реестровую ошибку в местоположении границ земельного участка.
- Участок с кадастровым номером 59:37:0720101:131 – уточнить местоположение границ земельного участка.
- Участок с кадастровым номером 59:37:0720101:144 – уточнить местоположение границ земельного участка.
- Участок с кадастровым номером 59:37:0720101:150 – уточнить местоположение границ земельного участка.
- Участок с кадастровым номером 59:37:0720101:151 – уточнить местоположение границ земельного участка.
- Участок 59:37:0720101:3У231/1 предлагается образовать путем перераспределения земельного участка с кадастровым номером 59:37:0720101:231 и земель, находящихся в государственной или муниципальной собственности.
- Участок с кадастровым номером 59:37:0720101:232 – исправить реестровую ошибку в местоположении границ земельного участка.
- Участок с кадастровым номером 59:37:0720101:238 – исправить реестровую ошибку в местоположении границ земельного участка.
- Участок 59:37:0720101:3У238/1 предлагается образовать путем перераспределения земельного участка с кадастровым номером 59:37:0720101:238 и земель, находящихся в государственной или муниципальной собственности.
- Участок с кадастровым номером 59:37:0720101:239 – исправить реестровую ошибку в местоположении границ земельного участка.
- Участок с кадастровым номером 59:37:0720101:240 – исправить реестровую ошибку в местоположении границ земельного участка.
- Участок 59:37:0720101:3У240/1 предлагается образовать путем перераспределения земельного участка с кадастровым номером 59:37:0720101:240 и земель, находящихся в государственной или муниципальной собственности.
- Участок 59:37:0720101:3У241/1 предлагается образовать путем перераспределения земельного участка с кадастровым номером 59:37:0720101:241 и земель, находящихся в государственной или муниципальной собственности.
- Участок с кадастровым номером 59:37:0720101:242 – исправить реестровую ошибку в местоположении границ земельного участка.
- Участок с кадастровым номером 59:37:0720101:244 – исправить реестровую ошибку в местоположении границ земельного участка.
- Участок с кадастровым номером 59:37:0720101:264 – исправить реестровую ошибку в местоположении границ земельного участка.
- Участок с кадастровым номером 59:37:0720101:266 – исправить реестровую ошибку в местоположении границ земельного участка.

- Участок с кадастровым номером 59:37:0720101:286 – исправить реестровую ошибку в местоположении границ земельного участка.
- Участок с кадастровым номером 59:37:0720101:288 – исправить реестровую ошибку в местоположении границ земельного участка.
- Участок 59:37:0720101:ЗУ288/1 предлагается образовать путем перераспределения земельного участка с кадастровым номером 59:37:0720101:288 и земель, находящихся в государственной или муниципальной собственности.
- Участок 59:37:0720101:ЗУ402/1 предлагается образовать путем перераспределения земельного участка с кадастровым номером 59:37:0720101:402 и земель, находящихся в государственной или муниципальной собственности.
- Участок 59:37:0720101:ЗУ404/1 предлагается образовать путем перераспределения земельного участка с кадастровым номером 59:37:0720101:404 и земель, находящихся в государственной или муниципальной собственности.
- Участок 59:37:0720101:ЗУ1 сформировать из земель, находящихся в государственной или муниципальной собственности под земельные участки (территории) общего пользования. Поставить на государственный кадастровый учет по результатам межевания.
- Участок 59:37:0720101:ЗУ2 сформировать из земель, находящихся в государственной или муниципальной собственности под земельные участки (территории) общего пользования. Поставить на государственный кадастровый учет по результатам межевания.
- Участок 59:37:0720101:ЗУ3 сформировать из земель, находящихся в государственной или муниципальной собственности для ведения огородничества. Поставить на государственный кадастровый учет по результатам межевания.
- Участок 59:37:0720101:ЗУ4 сформировать из земель, находящихся в государственной или муниципальной собственности под земельные участки (территории) общего пользования. Поставить на государственный кадастровый учет по результатам межевания.
- Участок 59:37:0720101:ЗУ5 сформировать из земель, находящихся в государственной или муниципальной собственности под земельные участки (территории) общего пользования. Поставить на государственный кадастровый учет по результатам межевания.
- Участок 59:37:0720101:ЗУ6 сформировать из земель, находящихся в государственной или муниципальной собственности под земельные участки (территории) общего пользования. Поставить на государственный кадастровый учет по результатам межевания.
- Участок 59:37:0720101:ЗУ7 сформировать из земель, находящихся в государственной или муниципальной собственности под земельные участки (территории) общего пользования. Поставить на государственный кадастровый учет по результатам межевания.





Границы земельных участков с кадастровыми номерами:  
59:37:0720101:5, 59:37:0720101:6, 59:37:0720101:7, 59:37:0720101:12,  
59:37:0720101:16, 59:37:0720101:18, 59:37:0720101:21, 59:37:0720101:22,  
59:37:0720101:28, 59:37:0720101:43, 59:37:0720101:44, 59:37:0720101:55,  
59:37:0720101:56, 59:37:0720101:57, 59:37:0720101:58, 59:37:0720101:60,  
59:37:0720101:70, 59:37:0720101:78, 59:37:0720101:83, 59:37:0720101:84,  
59:37:0720101:86, 59:37:0720101:81, 59:37:0720101:101, 59:37:0720101:105,  
59:37:0720101:107, 59:37:0720101:122, 59:37:0720101:124, 59:37:0720101:146,  
59:37:0720101:147, 59:37:0720101:149, 59:37:0720101:216, 59:37:0720101:217,  
59:37:0720101:231, 59:37:0720101:234, 59:37:0720101:235, 59:37:0720101:241,  
59:37:0720101:243, 59:37:0720101:245, 59:37:0720101:246, 59:37:0720101:265,  
59:37:0720101:277, 59:37:0720101:278, 59:37:0720101:279, 59:37:0720101:280,  
59:37:0720101:281, 59:37:0720101:402, 59:37:0720101:404, 59:37:0720101:405,  
59:37:0720101:406, 59:37:0720101:409, 59:37:0720101:11, 59:37:0000000:2365,  
59:37:0720101:76, 59:37:0720101:75, 59:37:0720101:123, 59:37:0720101:145,  
59:37:0720101:31 в проекте межевания оставлены без изменения.

Земельный участок с кадастровыми номерами 59:37:0720101:10,  
59:37:0720101:14, 59:37:0720101:17, 59:37:0720101:19, 59:37:0720101:23,  
59:37:0720101:32, 59:37:0720101:35, 59:37:0720101:45, 59:37:0720101:66,  
59:37:0720101:67, 59:37:0720101:82, 59:37:0720101:92, 59:37:0720101:263 не  
идентифицированы.

## 2. ЭКСПЛИКАЦИЯ ОБРАЗУЕМЫХ И ИЗМЕНЯЕМЫХ ЗЕМЕЛЬНЫХ УЧАСТКОВ

№ п/п	Кадастровый (условный) номер земельного участка	Адрес земельного участка	Вид права	Вид разрешенного использования	Площадь по документам м <sup>2</sup>	Площадь по проекту м <sup>2</sup>	Примечание
1	2	3	4	5	6	7	8
1	59:37:0720101:2	Пермский край, Усольский р-н, д Троицк, ул Центральная, 12	Собственность	Для личного подсобного хозяйства	956	956	Исправление реестровой ошибки в местоположении границ земельного участка
2	59:37:0720101:4	Пермский край, Усольский р-н, д Троицк	Собственность	Личное подсобное хозяйство	1200	1200	Уточнение местоположения границ земельного участка
3	59:37:0720101:5	Пермский край, Усольский р-н, с Троицк, ул Центральная, д 11	Собственность	Личное подсобное хозяйство	1244	1244	Границы земельного участка не изменяются
4	59:37:0720101:6	Пермский край, Усольский р-н, с Троицк, ул Центральная, 13	Собственность	Личное подсобное хозяйство	1314	1314	Границы земельного участка не изменяются
5	59:37:0720101:7	Пермский край, Усольский р-н, д Троицк, ул Центральная, 12а	Собственность	Для ведения личного подсобного хозяйства	1372	1372	Границы земельного участка не изменяются
6	59:37:0720101:9	Пермский край, Усольский р-н, д Троицк, ул Центральная, 15	Собственность	Личное подсобное хозяйство	1276	1283	Исправление реестровой ошибки в местоположении границ земельного участка
7	59:37:0720101:10	Пермский край, Усольский р-н, д Троицк	Собственность	Личное подсобное хозяйство	1204	-	Не идентифицирован
8	59:37:0720101:11	Пермский край, Усольский район, д Троицк, ул. Центральная, 15б	Собственность	Для ведения личного подсобного хозяйства	1190	1190	Границы земельного участка не изменяются
9	59:37:0720101:3У11/1	Российская Федерация, Пермский край, г.о. город Березники, с. Троицк, ул. Центральная	-	Для ведения личного подсобного хозяйства (приусадебный земельный участок) – код 2.2	-	1264	Образован путем перераспределения земельного участка 59:37:0720101:11 и земель, находящихся в государственной или муниципальной собственности
10	59:37:0720101:12	Пермский край, Усольский р-н, с Троицк, ул Центральная, д 17	Собственность	Личное подсобное хозяйство	1403	1403	Границы земельного участка не изменяются
11	59:37:0720101:13	Пермский край, Усольский р-н, д Троицк	-	Личное подсобное хозяйство	1215	1139	Уточнение местоположения границ земельного участка
12	59:37:0720101:14	Пермский край, Усольский р-н, д Троицк	Собственность	Индивидуальное дачное строительство	1200	-	Не идентифицирован
13	59:37:0720101:15	Пермский край, Усольский р-н, с Троицк	Собственность	Личное подсобное хозяйство	1200	1226	Уточнение местоположения границ земельного участка

№ п/п	Кадастровый (условный) номер земельного участка	Адрес земельного участка	Вид права	Вид разрешенного использования	Площадь по документам м <sup>2</sup>	Площадь по проекту м <sup>2</sup>	Примечание
1	2	3	4	5	6	7	8
14	59:37:0720101:16	Пермский край, Усольский р-н, с Троицк	Собственность	Личное подсобное хозяйство	1206	1206	Границы земельного участка не изменяются
15	59:37:0720101:17	Пермский край, Усольский р-н, д Троицк	Собственность	Личное подсобное хозяйство	1195	-	Не идентифицирован
16	59:37:0720101:18	Пермский край, Усольский р-н, с Троицк, ул Центральная, д 21	Собственность	Личное подсобное хозяйство	1320	1320	Границы земельного участка не изменяются
17	59:37:0720101:19	Пермский край, Усольский р-н, д Троицк, ул Центральная, 21	Собственность	Для ведения личного подсобного хозяйства	1203	-	Не идентифицирован
18	59:37:0720101:20	Пермский край, Усольский р-н, с Троицк, ул Центральная, 23	Собственность	Для ведения личного подсобного хозяйства	1500	1900	Уточнение местоположения границ земельного участка
19	59:37:0720101:21	Пермский край, Усольский р-н, с Троицк, ул Центральная, д 50а	Собственность	Для ведения личного подсобного хозяйства	770	770	Границы земельного участка не изменяются
20	59:37:0720101:22	Пермский край, Усольский р-н, с Троицк, ул Центральная, д 27	Собственность	Личное подсобное хозяйство	1205	1205	Границы земельного участка не изменяются
21	59:37:0720101:23	Пермский край, Усольский р-н, д Троицк, ул Центральная, д 50б	Собственность	Для ведения личного подсобного хозяйства	600	-	Не идентифицирован
22	59:37:0720101:24	Пермский край, Усольский р-н, д Троицк, ул Центральная, 35	Общая долевая собственность	Для ведения личного подсобного хозяйства	1500	1551	Уточнение местоположения границ земельного участка
23	59:37:0720101:3У24/1	Российская Федерация, Пермский край, г.о. город Березники, с. Троицк, ул. Центральная	-	Для ведения личного подсобного хозяйства (приусадебный земельный участок) – код 2.2	-	1608	Образован путем перераспределения земельного участка 59:37:0720101:24 и земель, находящихся в государственной или муниципальной собственности
24	59:37:0720101:25	Пермский край, Усольский р-н, д Троицк, ул Центральная, 29	Собственность	Для ведения личного подсобного хозяйства	1500	1886	Уточнение местоположения границ земельного участка
25	59:37:0720101:3У25/1	Российская Федерация, Пермский край, г.о. город Березники, с. Троицк, ул. Центральная	-	Для ведения личного подсобного хозяйства (приусадебный земельный участок) – код 2.2	-	1960	Образован путем перераспределения земельного участка 59:37:0720101:25 и земель, находящихся в государственной или муниципальной собственности



№ п/п	Кадастровый (условный) номер земельного участка	Адрес земельного участка	Вид права	Вид разрешенного использования	Площадь по документам м <sup>2</sup>	Площадь по проекту м <sup>2</sup>	Примечание
1	2	3	4	5	6	7	8
26	59:37:0720101:26 (Граница участка многоконтурная. Количество контуров - 2)	Пермский край, Усольский р-н, с Троицк, ул Верхняя, 12	-	Личное подсобное хозяйство	1950	1966	Исправление реестровой ошибки в местоположении границ земельного участка
27	59:37:0720101:27 (Граница участка многоконтурная. Количество контуров - 2)	Пермский край, Усольский р-н, с Троицк, ул Верхняя, 10	Собственность	Личное подсобное хозяйство	1800	1882	Уточнение местоположения границ земельного участка
28	59:37:0720101:28 (Граница участка многоконтурная. Количество контуров - 2)	Пермский край, Усольский р-н, с Троицк, ул Верхняя, д 8	Собственность	Личное подсобное хозяйство	2008	2008	Границы земельного участка не изменяются
29	59:37:0720101:29 (Граница участка многоконтурная. Количество контуров - 2)	Пермский край, Усольский р-н, с Троицк, ул Верхняя, 6	Собственность	для ведения личного подсобного хозяйства	1800	1815	Уточнение местоположения границ земельного участка
30	59:37:0720101:30 (Граница участка многоконтурная. Количество контуров - 2)	Пермский край, Усольский р-н, с Троицк, ул Верхняя, 4	Собственность	Личное подсобное хозяйство	1239	1204	Уточнение местоположения границ земельного участка
31	59:37:0720101:31	Российская Федерация, Пермский край, г.о. город Березники, с Троицк, ул Верхняя, з/у 2	Собственность	Личное подсобное хозяйство	1371	1371	Границы земельного участка не изменяются
32	59:37:0720101:32	Пермский край, Усольский р-н, д Троицк, ул Центральная, 38	-	Для ведения личного подсобного хозяйства	900	-	Не идентифицирован
33	59:37:0720101:34	Пермский край, Усольский р-н, с Троицк, ул Верхняя, д 14	Собственность	Для ведения личного подсобного хозяйства	922	933	Исправление реестровой ошибки в местоположении границ земельного участка
34	59:37:0720101:35	Пермский край, Усольский р-н, д Троицк, ул Центральная, 22	-	Для ведения личного подсобного хозяйства	500	-	Не идентифицирован
35	59:37:0720101:36	Пермский край, Усольский р-н, д Троицк, ул Верхняя, 18	Собственность	Личное подсобное хозяйство	1250	1364	Уточнение местоположения границ земельного участка
36	59:37:0720101:37	Пермский край, Усольский р-н, д Троицк, ул Центральная, 58	Собственность	Для ведения личного подсобного хозяйства	1300	1347	Уточнение местоположения границ земельного участка

№ п/п	Кадастровый (условный) номер земельного участка	Адрес земельного участка	Вид права	Вид разрешенного использования	Площадь по документам м <sup>2</sup>	Площадь по проекту м <sup>2</sup>	Примечание
1	2	3	4	5	6	7	8
37	59:37:0720101:38	Пермский край, Усольский р-н, с Троицк, ул Центральная, 37	Собственность	Индивидуальное садоводство	1800	1980	Уточнение местоположения границ земельного участка
38	59:37:0720101:3У38/1	Российская Федерация, Пермский край, г.о. город Березники, с. Троицк, ул. Центральная	-	Индивидуальное садоводство	-	2254	Образован путем перераспределения земельного участка 59:37:0720101:38 и земель, находящихся в государственной или муниципальной собственности
39	59:37:0720101:39	Пермский край, Усольский р-н, с Троицк, ул Центральная, 46	Собственность	Для ведения личного подсобного хозяйства (приусадебный земельный участок)	900	1068	Уточнение местоположения границ земельного участка
40	59:37:0720101:40	адрес ориентира: Пермский край, Усольский р-н, д Троицк, ул Центральная, 53	Собственность	Для ведения личного подсобного хозяйства	2200	2516	Уточнение местоположения границ земельного участка
41	59:37:0720101:41	Пермский край, Усольский р-н, с Троицк, ул Верхняя, 7	Собственность	Индивидуальное садоводство	1200	1085	Уточнение местоположения границ земельного участка
42	59:37:0720101:42	Пермский край, Усольский р-н, д Троицк, ул Центральная, 2	-	Для ведения личного подсобного хозяйства	800	1045	Уточнение местоположения границ земельного участка
43	59:37:0720101:43	Пермский край, Усольский р-н, д Троицк, ул Верхняя, 3	Собственность	Индивидуальное садоводство	1551	1551	Границы земельного участка не изменяются
44	59:37:0720101:44	Пермский край, Усольский р-н, д Троицк, ул Центральная, 66	Собственность	Для ведения личного подсобного хозяйства	1578	1578	Границы земельного участка не изменяются
45	59:37:0720101:45	Пермский край, Усольский р-н, д Троицк	Общая долевая собственность	Личное подсобное хозяйство	1288	-	Не идентифицирован
46	59:37:0720101:48	Пермский край, Усольский р-н, д Троицк, ул Верхняя, д 7а	Собственность	Для ведения личного подсобного хозяйства	601	599	Исправление реестровой ошибки в местоположении границ земельного участка
47	59:37:0720101:49	Пермский край, Усольский р-н, д Троицк	-	Индивидуальное садоводство	1200	1117	Уточнение местоположения границ земельного участка
48	59:37:0720101:50	Пермский край, Усольский р-н, с Троицк, ул Верхняя, 27	Собственность	для индивидуального садоводства	1200	1224	Исправление реестровой ошибки в местоположении границ земельного участка
49	59:37:0720101:51	Пермский край, Усольский район, с Троицк, ул Верхняя, д 19б	Собственность	Личное подсобное хозяйство	873	891	Исправление реестровой ошибки в местоположении границ земельного участка
50	59:37:0720101:52	Пермский край, Усольский р-н, с Троицк, ул Центральная, 43	Собственность	Для ведения личного подсобного хозяйства	719	750	Исправление реестровой ошибки в местоположении границ земельного участка

№ п/п	Кадастровый (условный) номер земельного участка	Адрес земельного участка	Вид права	Вид разрешенного использования	Площадь по документам м <sup>2</sup>	Площадь по проекту м <sup>2</sup>	Примечание
1	2	3	4	5	6	7	8
51	59:37:0720101:53	Пермский край, Усольский р-н, д Троицк, ул Верхняя, 5а	Собственность	под индивидуальное садоводство	1250	1195	Уточнение местоположения границ земельного участка
52	59:37:0720101:54	Пермский край, Усольский р-н, д Троицк, ул Центральная, 78	Собственность	Для ведения личного подсобного хозяйства	800	1200	Уточнение местоположения границ земельного участка
53	59:37:0720101:3У54/1	Российская Федерация, Пермский край, г.о. Город Березники, с. Троицк, ул. Центральная	-	Для ведения личного подсобного хозяйства (приусадебный земельный участок) – код 2.2	-	1370	Образован путем перераспределения земельного участка 59:37:0720101:54 и земель, находящихся в государственной или муниципальной собственности
54	59:37:0720101:55	Пермский край, Усольский р-н, с Троицк, ул Ручейная, 1	Собственность	Для ведения личного подсобного хозяйства	1400	1400	Границы земельного участка не изменяются
55	59:37:0720101:3У55/1	Российская Федерация, Пермский край, г.о. город Березники, с. Троицк, ул. Ручейная	-	Для ведения личного подсобного хозяйства (приусадебный земельный участок) – код 2.2	-	1618	Образован путем перераспределения земельного участка 59:37:0720101:55 и земель, находящихся в государственной или муниципальной собственности
56	59:37:0720101:3У55/2	Российская Федерация, Пермский край, г.о. город Березники, с. Троицк, ул. Ручейная	-	Для ведения личного подсобного хозяйства (приусадебный земельный участок) – код 2.2	-	1637	Образован путем перераспределения земельного участка 59:37:0720101:3У55/1 и земель, находящихся в государственной или муниципальной собственности
57	59:37:0720101:56	Пермский край, Усольский р-н, д Троицк, ул Центральная, д 26а	Собственность	Для ведения личного подсобного хозяйства	1418	1418	Границы земельного участка не изменяются
58	59:37:0720101:57	Российская Федерация, Пермский край, г.о. Город Березники, с. Троицк, ул. Центральная, з/у 53а	Собственность	Индивидуальное садоводство	1050	1050	Границы земельного участка не изменяются
59	59:37:0720101:58	Пермский край, Усольский р-н, д Троицк, ул Центральная, 33	Собственность	Для ведения личного подсобного хозяйства	606	606	Границы земельного участка не изменяются
60	59:37:0720101:3У58/1	Российская Федерация, Пермский край, г.о. город Березники, с. Троицк, ул. Центральная	-	Для ведения личного подсобного хозяйства (приусадебный земельный участок) – код 2.2	-	632	Образован путем перераспределения земельного участка 59:37:0720101:58 и земель, находящихся в государственной или муниципальной собственности

№ п/п	Кадастровый (условный) номер земельного участка	Адрес земельного участка	Вид права	Вид разрешенного использования	Площадь по документам м <sup>2</sup>	Площадь по проекту м <sup>2</sup>	Примечание
1	2	3	4	5	6	7	8
61	59:37:0720101:59	Пермский край, Усольский р-н, с Троицк, ул Верхняя, д 9	Собственность	Индивидуальные жилые дома с придомовыми участками	1300	1344	Исправление реестровой ошибки в местоположении границ земельного участка
62	59:37:0720101:60	Пермский край, Усольский р-н, с Троицк, ул Верхняя, д 17	Собственность	Для ведения личного подсобного хозяйства	1013	1013	Границы земельного участка не изменяются
63	59:37:0720101:3У60/1	Российская Федерация, Пермский край, г.о. город Березники, с. Троицк, ул. Верхняя, з/у 17	-	Для ведения личного подсобного хозяйства (приусадебный земельный участок) – код 2.2	-	1168	Образован путем перераспределения земельного участка 59:37:0720101:60 и земель, находящихся в государственной или муниципальной собственности
64	59:37:0720101:61	Пермский край, Усольский р-н, с Троицк, ул Центральная, д 30а	-	Для ведения личного подсобного хозяйства	700	1100	Уточнение местоположения границ земельного участка
65	59:37:0720101:3У61/1	Российская Федерация, Пермский край, г.о. город Березники, с. Троицк, ул. Центральная	-	Для ведения личного подсобного хозяйства (приусадебный земельный участок) – код 2.2	-	1677	Образован путем перераспределения земельного участка 59:37:0720101:61 и земель, находящихся в государственной или муниципальной собственности
66	59:37:0720101:62	Пермский край, Усольский р-н, д Троицк, ул Центральная, 70	Собственность	Для ведения личного подсобного хозяйства	1500	1900	Уточнение местоположения границ земельного участка
67	59:37:0720101:3У62/1	Российская Федерация, Пермский край, г.о. город Березники, с. Троицк, ул. Центральная	-	Для ведения личного подсобного хозяйства (приусадебный земельный участок) – код 2.2	-	2059	Образован путем перераспределения земельного участка 59:37:0720101:62 и земель, находящихся в государственной или муниципальной собственности
68	59:37:0720101:63	Пермский край, Усольский р-н, с Троицк, ул Центральная, 39	Собственность	Индивидуальное дачное строительство	1100	1148	Уточнение местоположения границ земельного участка
69	59:37:0720101:64	Пермский край, Усольский р-н, д Троицк, ул Центральная, 40	Собственность	Для ведения личного подсобного хозяйства	1712	1712	Исправление реестровой ошибки в местоположении границ земельного участка
70	59:37:0720101:65	Пермский край, Усольский р-н, д Троицк, ул Центральная, д 14а	Собственность	Личное подсобное хозяйство	1303	773	Уточнение местоположения границ земельного участка
71	59:37:0720101:66	Пермский край, Усольский р-н, с Троицк, ул Центральная, 9	-	Личное подсобное хозяйство	1200	-	Не идентифицирован

№ п/п	Кадастровый (условный) номер земельного участка	Адрес земельного участка	Вид права	Вид разрешенного использования	Площадь по документам м <sup>2</sup>	Площадь по проекту м <sup>2</sup>	Примечание
1	2	3	4	5	6	7	8
72	59:37:0720101:67	Пермский край, Усольский р-н, с Троицк, ул Центральная, 45	-	Личное подсобное хозяйство	1540	-	Не идентифицирован
73	59:37:0720101:68	Пермский край, Усольский р-н, д Троицк, ул Верхняя, д 26	Собственность	Личное подсобное хозяйство	2902	2922	Исправление реестровой ошибки в местоположении границ земельного участка
74	59:37:0720101:69	Пермский край, Усольский р-н, с Троицк, ул Верхняя, д 20	Собственность	Для ведения личного подсобного хозяйства	1871	1901	Исправление реестровой ошибки в местоположении границ земельного участка
75	59:37:0720101:70	Пермский край, Усольский р-н, с Троицк, ул Центральная, 41	Общая долевая собственность	Личное подсобное хозяйство	1330	1330	Границы земельного участка не изменяются
76	59:37:0720101:71	Пермский край, Усольский р-н, с Троицк, ул Верхняя, д 30	Общая совместная собственность	Личное подсобное хозяйство	2300	2352	Исправление реестровой ошибки в местоположении границ земельного участка
77	59:37:0720101:72	Пермский край, Усольский р-н, с Троицк, ул Верхняя, д 34	Собственность	Индивидуальные жилые дома с придомовыми участками	800	800	Исправление реестровой ошибки в местоположении границ земельного участка
78	59:37:0720101:73	Пермский край, Усольский р-н, с Троицк, ул Центральная, д 45	Собственность	Для индивидуального садоводства	1702	1728	Исправление реестровой ошибки в местоположении границ земельного участка
79	59:37:0720101:3У73/1	Российская Федерация, Пермский край, г.о. город Березники, с. Троицк, ул. Центральная	-	Для индивидуального садоводства	-	1817	Образован путем перераспределения земельного участка 59:37:0720101:73 и земель, находящихся в государственной или муниципальной собственности
80	59:37:0720101:74	Пермский край, Усольский р-н, д Троицк, ул Центральная, 30	-	Для ведения личного подсобного хозяйства	400	800	Уточнение местоположения границ земельного участка
81	59:37:0720101:75	Пермский край, Усольский р-н, д Троицк	Собственность	Индивидуальное дачное строительство	745	745	Границы земельного участка не изменяются
82	59:37:0720101:76	Пермский край, Усольский р-н, д Троицк, ул Центральная, 49	Собственность	индивидуальное дачное строительство	532	532	Границы земельного участка не изменяются
83	59:37:0720101:77	Пермский край, Усольский р-н, с Троицк, ул Центральная, д 51	Собственность	Личное подсобное хозяйство	2240	2258	Исправление реестровой ошибки в местоположении границ земельного участка

№ п/п	Кадастровый (условный) номер земельного участка	Адрес земельного участка	Вид права	Вид разрешенного использования	Площадь по документам м <sup>2</sup>	Площадь по проекту м <sup>2</sup>	Примечание
1	2	3	4	5	6	7	8
84	59:37:0720101:3У77/1	Российская Федерация, Пермский край, г.о. город Березники, с. Троицк, ул. Центральная	-	Для ведения личного подсобного хозяйства (приусадебный земельный участок) – код 2.2	-	2363	Образован путем перераспределения земельного участка 59:37:0720101:77 и земель, находящихся в государственной или муниципальной собственности
85	59:37:0720101:78	Пермский край, Усольский р-н, с Троицк, ул Центральная, д 74	Собственность	Для ведения личного подсобного хозяйства	1700	1700	Границы земельного участка не изменяются
86	59:37:0720101:3У78/1	Российская Федерация, Пермский край, г.о. город Березники, с. Троицк, ул. Центральная	-	Для ведения личного подсобного хозяйства (приусадебный земельный участок) – код 2.2	-	2320	Образован путем перераспределения земельного участка 59:37:0720101:78 и земель, находящихся в государственной или муниципальной собственности
87	59:37:0720101:79 (Граница участка многоконтурная. Количество контуров - 2)	Российская Федерация, Пермский край, г.о. город Березники, с Троицк, ул Центральная, 3/у 55	Собственность	Индивидуальное садоводство	2605	2677	Исправление реестровой ошибки в местоположении границ земельного участка
88	59:37:0720101:3У79/1 (Граница участка многоконтурная. Количество контуров - 2)	Российская Федерация, Пермский край, г.о. город Березники, с Троицк, ул Центральная, 3/у 55	-	Индивидуальное садоводство	-	3046	Образован путем перераспределения земельного участка 59:37:0720101:79 и земель, находящихся в государственной или муниципальной собственности
89	59:37:0720101:80	Пермский край, Усольский р-н, с Троицк, ул Центральная, д 32	Собственность	Для ведения личного подсобного хозяйства	3800	2434	Уточнение местоположения границ земельного участка
90	59:37:0720101:81	Пермский край, р-н Усольский, с. Троицк, ул. Центральная, 59	Собственность	Индивидуальное садоводство	2105	2105	Границы земельного участка не изменяются
91	59:37:0720101:82	Пермский край, Усольский р-н, д Троицк	Общая долевая собственность	Индивидуальное садоводство	1700	-	Не идентифицирован
92	59:37:0720101:83	Пермский край, Усольский р-н, д Троицк, ул Верхняя, д 16	Собственность	Для ведения личного подсобного хозяйства	1195	1195	Границы земельного участка не изменяются
93	59:37:0720101:84	Пермский край, Усольский р-н, д Троицк, ул Верхняя, д 23а	Собственность	Для ведения личного подсобного хозяйства	1294	1294	Границы земельного участка не изменяются
94	59:37:0720101:86	Пермский край, Усольский р-н, с Троицк, ул Центральная, 80	Собственность	Индивидуальное садоводство	1035	1035	Границы земельного участка не изменяются

№ п/п	Кадастровый (условный) номер земельного участка	Адрес земельного участка	Вид права	Вид разрешенного использования	Площадь по документам м <sup>2</sup>	Площадь по проекту м <sup>2</sup>	Примечание
1	2	3	4	5	6	7	8
95	59:37:0720101:3У86/1	Российская Федерация, Пермский край, г.о. город Березники, с. Троицк, ул. Центральная	-	Индивидуальное садоводство	-	1157	Образован путем перераспределения земельного участка 59:37:0720101:86 и земель, находящихся в государственной или муниципальной собственности
96	59:37:0720101:88	Пермский край, Усольский р-н, д Троицк, ул Центральная, 76	Собственность	Для ведения личного подсобного хозяйства	1070	1470	Уточнение местоположения границ земельного участка
97	59:37:0720101:3У88/1	Российская Федерация, Пермский край, г.о. город Березники, с. Троицк, ул. Центральная	-	Для ведения личного подсобного хозяйства (приусадебный земельный участок) – код 2.2	-	1639	Образован путем перераспределения земельного участка 59:37:0720101:88 и земель, находящихся в государственной или муниципальной собственности
98	59:37:0720101:90	Пермский край, Усольский р-н, д Троицк, ул Центральная, 72	Собственность	Личное подсобное хозяйство	2500	2847	Уточнение местоположения границ земельного участка
99	59:37:0720101:3У90/1	Российская Федерация, Пермский край, г.о. город Березники, с. Троицк, ул. Центральная	-	Для ведения личного подсобного хозяйства (приусадебный земельный участок) – код 2.2	-	3263	Образован путем перераспределения земельного участка 59:37:0720101:90 и земель, находящихся в государственной или муниципальной собственности
100	59:37:0720101:92	Пермский край, Усольский р-н, д Троицк	-	Личное подсобное хозяйство	800	-	Не идентифицирован
101	59:37:0720101:93	Пермский край, Усольский р-н, д Троицк, ул Центральная, д 68а	Общая долевая собственность	Для ведения личного подсобного хозяйства	800	1116	Уточнение местоположения границ земельного участка
102	59:37:0720101:98	Пермский край, Усольский р-н, с Троицк, ул Центральная, д 64	Собственность	для личного подсобного хозяйства	2048	2098	Исправление реестровой ошибки в местоположении границ земельного участка
103	59:37:0720101:99	Пермский край, Усольский р-н, с Троицк, ул Верхняя, 23	Собственность	Ведение личного подсобного хозяйства	1060	1062	Исправление реестровой ошибки в местоположении границ земельного участка
104	59:37:0720101:101	Пермский край, Усольский р-н, д Троицк, ул Центральная, 56	Собственность	Для индивидуального жилищного строительства	912	912	Границы земельного участка не изменяются
105	59:37:0720101:3У101/1	Российская Федерация, Пермский край, г.о. город Березники, с. Троицк, ул. Центральная	-	Для индивидуального жилищного строительства – код 2.1	-	1697	Образован путем перераспределения земельного участка 59:37:0720101:101 и земель, находящихся в государственной или муниципальной собственности

№ п/п	Кадастровый (условный) номер земельного участка	Адрес земельного участка	Вид права	Вид разрешенного использования	Площадь по документам м <sup>2</sup>	Площадь по проекту м <sup>2</sup>	Примечание
1	2	3	4	5	6	7	8
106	59:37:0720101:105	Пермский край, Усольский р-н, с Троицк, ул Центральная, д 50	Собственность	Для ведения личного подсобного хозяйства	1300	1300	Границы земельного участка не изменяются
107	59:37:0720101:107	Пермский край, Усольский р-н, с Троицк, ул Центральная, 48	Собственность	Личное подсобное хозяйство	1340	1340	Границы земельного участка не изменяются
108	59:37:0720101:111	Пермский край, Усольский р-н, д Троицк	Собственность	Для выращивания с/х продукции	464	464	Уточнение местоположения границ земельного участка
109	59:37:0720101:112	Пермский край, Усольский р-н, д Троицк, ул Центральная, 42	Собственность	Для ведения личного подсобного хозяйства	1906	1916	Исправление реестровой ошибки в местоположении границ земельного участка
110	59:37:0720101:113	Пермский край, Усольский р-н, с Троицк, ул Центральная, д 36	Собственность	Для ведения личного подсобного хозяйства	1269	1298	Исправление реестровой ошибки в местоположении границ земельного участка
111	59:37:0720101:114	Пермский край, Усольский р-н, с Троицк, ул Центральная, д 34	Собственность	Личное подсобное хозяйство	1080	1080	Исправление реестровой ошибки в местоположении границ земельного участка
112	59:37:0720101:117	Пермский край, Усольский р-н, д Троицк	Собственность	для ведения личного подсобного хозяйства	2100	2500	Уточнение местоположения границ земельного участка
113	59:37:0720101:118	Пермский край, Усольский р-н, д Троицк, ул Центральная, д 62	Собственность	Для ведения личного подсобного хозяйства	2508	2508	Исправление реестровой ошибки в местоположении границ земельного участка
114	59:37:0720101:120	Пермский край, Усольский р-н, д Троицк, ул Центральная, 26	Собственность	Личное подсобное хозяйство	1564	1964	Уточнение местоположения границ земельного участка
115	59:37:0720101:121	Пермский край, Усольский р-н, д Троицк, ул Центральная, 24	Собственность	для ведения личного подсобного хозяйства	1500	1900	Уточнение местоположения границ земельного участка
116	59:37:0720101:3У121/1	Российская Федерация, Пермский край, г.о. город Березники, с. Троицк, ул. Центральная	-	Для ведения личного подсобного хозяйства (приусадебный земельный участок) – код 2.2	-	2983	Образован путем перераспределения земельного участка 59:37:0720101:121 и земель, находящихся в государственной или муниципальной собственности
117	59:37:0720101:122	Пермский край, Усольский р-н, с Троицк	Собственность	Личное подсобное хозяйство	1092	1092	Границы земельного участка не изменяются
118	59:37:0720101:3У122/1	Российская Федерация, Пермский край, г.о. город Березники, с. Троицк	-	Для ведения личного подсобного хозяйства (приусадебный земельный участок) – код 2.2	-	1231	Образован путем перераспределения земельного участка 59:37:0720101:122 и земель, находящихся в государственной или муниципальной собственности



№ п/п	Кадастровый (условный) номер земельного участка	Адрес земельного участка	Вид права	Вид разрешенного использования	Площадь по документам м <sup>2</sup>	Площадь по проекту м <sup>2</sup>	Примечание
1	2	3	4	5	6	7	8
119	59:37:0720101:123	Пермский край, Усольский р-н, с Троицк, ул Центральная, 20	Собственность	Личное подсобное хозяйство	1443	1443	Границы земельного участка не изменяются
120	59:37:0720101:124	Пермский край, Усольский р-н, с Троицк, ул Центральная, д 18а	-	Личное подсобное хозяйство	1310	1310	Границы земельного участка не изменяются
121	59:37:0720101:125	Пермский край, Усольский р-н, д Троицк, ул Центральная, 18	Собственность	Для ведения личного подсобного хозяйства	1650	1746	Исправление реестровой ошибки в местоположении границ земельного участка
122	59:37:0720101:3У125/1	Российская Федерация, Пермский край, г.о. город Березники, с. Троицк, ул. Центральная	-	Для ведения личного подсобного хозяйства (приусадебный земельный участок) – код 2.2	-	2275	Образован путем перераспределения земельного участка 59:37:0720101:125 и земель, находящихся в государственной или муниципальной собственности
123	59:37:0720101:126	Пермский край, Усольский р-н, д Троицк, ул Центральная, 10	Собственность	Для ведения личного подсобного хозяйства	1862	1862	Исправление реестровой ошибки в местоположении границ земельного участка
124	59:37:0720101:127	Пермский край, Усольский р-н, д Троицк, ул Центральная, 14	Собственность	Личное подсобное хозяйство	1022	1022	Исправление реестровой ошибки в местоположении границ земельного участка
125	59:37:0720101:128	Пермский край, Усольский р-н, д Троицк, ул Центральная, 16	Собственность	Для ведения личного подсобного хозяйства	2100	2156	Исправление реестровой ошибки в местоположении границ земельного участка
126	59:37:0720101:131	Пермский край, Усольский р-н, д Троицк, ул Центральная, 4	Общая долевая собственность	Для ведения личного подсобного хозяйства	900	1017	Уточнение местоположения границ земельного участка
127	59:37:0720101:144	Пермский край, Усольский р-н, с Троицк, ул Верхняя, 4а	Собственность	Для ведения личного подсобного хозяйства	608	562	Уточнение местоположения границ земельного участка
128	59:37:0720101:145	Пермский край, Усольский р-н, д Троицк	Собственность	Личное подсобное хозяйство	673	673	Границы земельного участка не изменяются
129	59:37:0720101:146	Пермский край, Усольский р-н, с Троицк, ул Верхняя, д 11	Общая долевая собственность	Индивидуальные жилые дома с придомовыми участками	1336	1336	Границы земельного участка не изменяются
130	59:37:0720101:147	Пермский край, Усольский р-н, д Троицк	Собственность	Индивидуальное садоводство	1353	1353	Границы земельного участка не изменяются
131	59:37:0720101:149	Пермский край, Усольский р-н, с Троицк, ул Центральная, д 149	Собственность	Личное подсобное хозяйство	1960	1960	Границы земельного участка не изменяются

№ п/п	Кадастровый (условный) номер земельного участка	Адрес земельного участка	Вид права	Вид разрешенного использования	Площадь по документам м <sup>2</sup>	Площадь по проекту м <sup>2</sup>	Примечание
1	2	3	4	5	6	7	8
132	59:37:0720101:150	Пермский край, Усольский р-н, с Троицк, ул Центральная, д 1а	Собственность	Для ведения личного подсобного хозяйства	1200	1170	Уточнение местоположения границ земельного участка
133	59:37:0720101:151 (Граница участка многоконтурная. Количество контуров - 2)	Пермский край, Усольский р-н, с Троицк, ул Центральная, д 25	Собственность	Для ведения личного подсобного хозяйства	2000	2400	Уточнение местоположения границ земельного участка
134	59:37:0720101:213	Пермский край, Усольский р-н, с Троицк, ул Центральная, д 57	Собственность	Для ведения личного подсобного хозяйства	1914	1914	Границы земельного участка не изменяются
135	59:37:0720101:216	Пермский край, Усольский р-н, с Троицк, ул Верхняя, д 22	Собственность	Для ведения личного подсобного хозяйства	800	800	Границы земельного участка не изменяются
136	59:37:0720101:217	Пермский край, Усольский район, д. Троицк	Собственность	для индивидуального жилищного строительства	1100	1100	Границы земельного участка не изменяются
137	59:37:0720101:231	Пермский край, Усольский р-н, с Троицк, ул Центральная, д 68 а	Аренда	для ведения огородничества	832	832	Границы земельного участка не изменяются
138	59:37:0720101:3У231/1	Российская Федерация, Пермский край, г.о. город Березники, с. Троицк, ул. Центральная	-	Для индивидуального жилищного строительства – код 2.1	-	1053	Образован путем перераспределения земельного участка 59:37:0720101:231 и земель, находящихся в государственной или муниципальной собственности
139	59:37:0720101:232	Пермский край, Усольский р-н, с Троицк, ул Центральная, 43а	Собственность	под огородничество	45	69	Исправление реестровой ошибки в местоположении границ земельного участка
140	59:37:0720101:234	Пермский край, Усольский район, с Троицк	Собственность	для ведения личного подсобного хозяйства	1724	1724	Границы земельного участка не изменяются
141	59:37:0720101:235	Пермский край, Усольский район, с Троицк	Собственность	для ведения личного подсобного хозяйства	1897	1897	Границы земельного участка не изменяются
142	59:37:0720101:238	Пермский край, Усольский р-н, с Троицк, ул Верхняя, 1	Аренда	Для ведения личного подсобного хозяйства	1441	1441	Исправление реестровой ошибки в местоположении границ земельного участка
143	59:37:0720101:3У238/1	Российская Федерация, Пермский край, г.о. город Березники, с. Троицк, ул. Верхняя, з/у 1	-	Для ведения личного подсобного хозяйства (приусадебный земельный участок) – код 2.2	-	1520	Образован путем перераспределения земельного участка 59:37:0720101:238 и земель, находящихся в государственной или муниципальной собственности

№ п/п	Кадастровый (условный) номер земельного участка	Адрес земельного участка	Вид права	Вид разрешенного использования	Площадь по документам м <sup>2</sup>	Площадь по проекту м <sup>2</sup>	Примечание
1	2	3	4	5	6	7	8
144	59:37:0720101:239	Пермский край, Усольский р-н, с Троицк, ул Верхняя, д 33	Собственность	Для ведения личного подсобного хозяйства	1500	1527	Исправление реестровой ошибки в местоположении границ земельного участка
145	59:37:0720101:240	Пермский край, Усольский р-н, с Троицк, ул Верхняя, д 19	Аренда	Для индивидуального жилищного строительства	960	960	Исправление реестровой ошибки в местоположении границ земельного участка
146	59:37:0720101:3У240/1	Российская Федерация, Пермский край, г.о. город Березники, с. Троицк, ул. Верхняя	-	Для индивидуального жилищного строительства – код 2.1	-	1059	Образован путем перераспределения земельного участка 59:37:0720101:240 и земель, находящихся в государственной или муниципальной собственности
147	59:37:0720101:241	Пермский край, Усольский р-н, с Троицк, ул Верхняя, д 28	Собственность	для ведения личного подсобного хозяйства	1250	1250	Границы земельного участка не изменяются
148	59:37:0720101:3У241/1	Российская Федерация, Пермский край, г.о. город Березники, с. Троицк, ул. Верхняя	-	Для ведения личного подсобного хозяйства (приусадебный земельный участок) – код 2.2	-	1278	Образован путем перераспределения земельного участка 59:37:0720101:241 и земель, находящихся в государственной или муниципальной собственности
149	59:37:0720101:242	Пермский край, Усольский р-н, с Троицк, ул Верхняя, д 1а	Собственность	Для ведения личного подсобного хозяйства	1500	1514	Исправление реестровой ошибки в местоположении границ земельного участка
150	59:37:0720101:243	Пермский край, Усольский р-н, с Троицк, ул Центральная, д 72а	Собственность	Для ведения личного подсобного хозяйства	1706	1706	Границы земельного участка не изменяются
151	59:37:0720101:244	Пермский край, Усольский р-н, с Троицк, ул Верхняя, д 24	Собственность	Для ведения личного подсобного хозяйства	2200	2264	Исправление реестровой ошибки в местоположении границ земельного участка
152	59:37:0720101:245	Пермский край, Усольский р-н, с Троицк, ул Верхняя, д 19а	Собственность	Для ведения личного подсобного хозяйства	1320	1320	Границы земельного участка не изменяются
153	59:37:0720101:246	Пермский край, Усольский р-н, с Троицк, ул Верхняя, д 21	Собственность	Для индивидуальных жилых домов с участками, предназначенными для индивидуального жилищного строительства и ведения личного подсобного хозяйства	1315	1315	Границы земельного участка не изменяются

№ п/п	Кадастровый (условный) номер земельного участка	Адрес земельного участка	Вид права	Вид разрешенного использования	Площадь по документам м <sup>2</sup>	Площадь по проекту м <sup>2</sup>	Примечание
1	2	3	4	5	6	7	8
154	59:37:0720101:263	Пермский край, Усольский р-н, с Троицк, ул Центральная, д 2а	-	для выращивания с/х продукции	1300	-	Не идентифицирован
155	59:37:0720101:264	Пермский край, Усольский р-н, с Троицк, ул Центральная, д 27а	Собственность	Индивидуальные жилые дома с придомовыми участками	1410	1483	Исправление реестровой ошибки в местоположении границ земельного участка
156	59:37:0720101:265	Пермский край, Усольский р-н, с Троицк, ул Центральная, д 29а	Собственность	Для ведения личного подсобного хозяйства (приусадебный земельный участок)	1777	1777	Границы земельного участка не изменяются
157	59:37:0720101:266	Пермский край, Усольский р-н, с Троицк, ул Центральная, д 34	Собственность	Для огородничества	403	403	Исправление реестровой ошибки в местоположении границ земельного участка
158	59:37:0720101:277	Пермский край, Усольский р-н, с Троицк, ул Верхняя, д 9	Собственность	индивидуальные жилые дома с придомовыми участками	959	959	Границы земельного участка не изменяются
159	59:37:0720101:278	Пермский край, Усольский район, с Троицк, ул Верхняя, д 48	-	индивидуальные жилые дома с придомовыми участками	3000	3000	Границы земельного участка не изменяются
160	59:37:0720101:279	Пермский край, Усольский район, с Троицк, ул Центральная	-	Индивидуальные жилые дома с придомовыми участками	665	665	Границы земельного участка не изменяются
161	59:37:0720101:280	Пермский край, Усольский район, с Троицк, ул Центральная	-	Индивидуальные жилые дома с придомовыми участками	665	665	Границы земельного участка не изменяются
162	59:37:0720101:281	Пермский край, Усольский р-н, с Троицк	Аренда	индивидуальные жилые дома с придомовыми участками	4500	4500	Границы земельного участка не изменяются
163	59:37:0720101:286	Пермский край, Усольский р-н, с Троицк, ул Верхняя, д 32	Собственность	индивидуальные жилые дома с придомовыми участками	1392	1392	Исправление реестровой ошибки в местоположении границ земельного участка

№ п/п	Кадастровый (условный) номер земельного участка	Адрес земельного участка	Вид права	Вид разрешенного использования	Площадь по документам м <sup>2</sup>	Площадь по проекту м <sup>2</sup>	Примечание
1	2	3	4	5	6	7	8
164	59:37:0720101:288	Пермский край, Усольский район, с Троицк, ул Центральная, д 1	Общая долевая собственность	индивидуальные жилые дома с придомовыми участками	2863	3138	Исправление реестровой ошибки в местоположении границ земельного участка
165	59:37:0720101:3У288/1	Российская Федерация, Пермский край, г.о. город Березники, с. Троицк, ул. Центральная, з/у 1	-	Для ведения личного подсобного хозяйства (приусадебный земельный участок) – код 2.2	-	3457	Образован путем перераспределения земельного участка 59:37:0720101:288 и земель, находящихся в государственной или муниципальной собственности
166	59:37:0720101:402	Пермский край, Усольский р-н, с Троицк, ул Центральная, д 54	Собственность	Выращивание с/х продукции	810	810	Границы земельного участка не изменяются
167	59:37:0720101:3У402/1	Российская Федерация, Пермский край, г.о. город Березники, с. Троицк, ул. Центральная	-	Выращивание с/х продукции	-	1071	Образован путем перераспределения земельного участка 59:37:0720101:402 и земель, находящихся в государственной или муниципальной собственности
168	59:37:0720101:404	Пермский край, Усольский р-н, с Троицк, ул Центральная, д 52	Собственность	Для личного подсобного хозяйства	1000	1000	Границы земельного участка не изменяются
169	59:37:0720101:3У404/1	Российская Федерация, Пермский край, г.о. город Березники, с. Троицк, ул. Центральная, з/у 52	-	Для ведения личного подсобного хозяйства (приусадебный земельный участок) – код 2.2	-	1684	Образован путем перераспределения земельного участка 59:37:0720101:404 и земель, находящихся в государственной или муниципальной собственности
170	59:37:0720101:405	Пермский край, Усольский р-н, д Троицк	Собственность	индивидуальные жилые дома с придомовыми участками	2765	2765	Границы земельного участка не изменяются
171	59:37:0720101:406	Пермский край, Усольский р-н, с Троицк, ул Центральная, д 5	Собственность	индивидуальные жилые дома с придомовыми участками	2200	2200	Границы земельного участка не изменяются
172	59:37:0720101:409	Российская Федерация, Пермский край, г.о. город Березники, с. Троицк, ул. Верхняя, з/у 13а	Собственность	Для индивидуального жилищного строительства (код 2.1)	1155	1155	Границы земельного участка не изменяются
173	59:37:0000000:2365	Пермский край, Усольский район, с. Троицк, ул. Центральная	Собственность	индивидуальные жилые дома с придомовыми участками	1522	1522	Границы земельного участка не изменяются

№ п/п	Кадастровый (условный) номер земельного участка	Адрес земельного участка	Вид права	Вид разрешенного использования	Площадь по документам м <sup>2</sup>	Площадь по проекту м <sup>2</sup>	Примечание
1	2	3	4	5	6	7	8
174	59:37:0720101:3У1	Российская Федерация, Пермский край, г.о. город Березники, с. Троицк, ул. Центральная	-	Земельные участки (территории) общего пользования – код 12.0	-	501	Образован из земель, находящихся в государственной или муниципальной собственности
175	59:37:0720101:3У2	Российская Федерация, Пермский край, г.о. город Березники, с. Троицк, ул. Центральная	-	Земельные участки (территории) общего пользования – код 12.0	-	2401	Образован из земель, находящихся в государственной или муниципальной собственности
176	59:37:0720101:3У3	Российская Федерация, Пермский край, г.о. город Березники, с. Троицк, ул. Центральная	-	Ведение огородничества – код 13.1	-	341	Образован из земель, находящихся в государственной или муниципальной собственности
177	59:37:0720101:3У4	Российская Федерация, Пермский край, г.о. город Березники, с. Троицк, ул. Центральная	-	Земельные участки (территории) общего пользования – код 12.0	-	581	Образован из земель, находящихся в государственной или муниципальной собственности
178	59:37:0720101:3У5	Российская Федерация, Пермский край, г.о. город Березники, с. Троицк, ул. Центральная	-	Земельные участки (территории) общего пользования – код 12.0	-	254	Образован из земель, находящихся в государственной или муниципальной собственности
179	59:37:0720101:3У6	Российская Федерация, Пермский край, г.о. город Березники, с. Троицк, ул. Центральная	-	Земельные участки (территории) общего пользования – код 12.0	-	97	Образован из земель, находящихся в государственной или муниципальной собственности
180	59:37:0720101:3У7	Российская Федерация, Пермский край, г.о. город Березники, с. Троицк, ул. Центральная	-	Земельные участки (территории) общего пользования – код 12.0	-	1019	Образован из земель, находящихся в государственной или муниципальной собственности
181	59:37:0720101:3У8	Российская Федерация, Пермский край, г.о. город Березники, с. Троицк, ул. Центральная	-	Земельные участки (территории) общего пользования – код 12.0	-	643	Образован из земель, находящихся в государственной или муниципальной собственности
182	59:37:0720101:3У9	Российская Федерация, Пермский край, г.о. город Березники, с. Троицк, ул. Центральная	-	Земельные участки (территории) общего пользования – код 12.0	-	163	Образован из земель, находящихся в государственной или муниципальной собственности
183	59:37:0720101:3У10	Российская Федерация, Пермский край, г.о. город Березники, с. Троицк, ул. Центральная	-	Земельные участки (территории) общего пользования – код 12.0	-	410	Образован из земель, находящихся в государственной или муниципальной собственности

№ п/п	Кадастровый (условный) номер земельного участка	Адрес земельного участка	Вид права	Вид разрешенного использования	Площадь по документам м <sup>2</sup>	Площадь по проекту м <sup>2</sup>	Примечание
1	2	3	4	5	6	7	8
184	59:37:0720101:3У11	Российская Федерация, Пермский край, г.о. город Березники, с. Троицк, ул. Верхняя	-	Земельные участки (территории) общего пользования – код 12.0	-	306	Образован из земель, находящихся в государственной или муниципальной собственности
185	59:37:0720101:3У12	Российская Федерация, Пермский край, г.о. город Березники, с. Троицк, ул. Центральная	-	Земельные участки (территории) общего пользования – код 12.0	-	470	Образован из земель, находящихся в государственной или муниципальной собственности
186	59:37:0720101:3У13	Российская Федерация, Пермский край, г.о. город Березники, с. Троицк, ул. Верхняя	-	Земельные участки (территории) общего пользования – код 12.0	-	612	Образован из земель, находящихся в государственной или муниципальной собственности
187	59:37:0720101:3У14	Российская Федерация, Пермский край, г.о. город Березники, с. Троицк, ул. Центральная	-	Земельные участки (территории) общего пользования – код 12.0	-	533	Образован из земель, находящихся в государственной или муниципальной собственности
188	59:37:0720101:3У15	Российская Федерация, Пермский край, г.о. город Березники, с. Троицк, ул. Верхняя	-	Хранение автотранспорта – код 2.7.1	-	82	Образован из земель, находящихся в государственной или муниципальной собственности
189	59:37:0720101:3У16	Российская Федерация, Пермский край, г.о. город Березники, с. Троицк, ул. Верхняя	-	Хранение автотранспорта – код 2.7.1	-	69	Образован из земель, находящихся в государственной или муниципальной собственности
190	59:37:0720101:3У17	Российская Федерация, Пермский край, г.о. город Березники, с. Троицк, ул. Верхняя	-	Хранение автотранспорта – код 2.7.1	-	57	Образован из земель, находящихся в государственной или муниципальной собственности
191	59:37:0720101:3У18	Российская Федерация, Пермский край, г.о. город Березники, с. Троицк, ул. Верхняя	-	Для индивидуального жилищного строительства – код 2.1	-	1073	Образован из земель, находящихся в государственной или муниципальной собственности
192	59:37:0720101:3У19	Российская Федерация, Пермский край, г.о. город Березники, с. Троицк, ул. Верхняя	-	Для индивидуального жилищного строительства – код 2.1	-	1254	Образован из земель, находящихся в государственной или муниципальной собственности
193	59:37:0720101:3У20	Российская Федерация, Пермский край, г.о. город Березники, с. Троицк, ул. Центральная	-	Земельные участки (территории) общего пользования – код 12.0	-	656	Образован из земель, находящихся в государственной или муниципальной собственности

№ п/п	Кадастровый (условный) номер земельного участка	Адрес земельного участка	Вид права	Вид разрешенного использования	Площадь по документам м <sup>2</sup>	Площадь по проекту м <sup>2</sup>	Примечание
1	2	3	4	5	6	7	8
194	59:37:0720101:3У21	Российская Федерация, Пермский край, г.о. город Березники, с. Троицк, ул. Центральная	-	Для индивидуального жилищного строительства – код 2.1	-	905	Образован из земель, находящихся в государственной или муниципальной собственности
195	59:37:0720101:3У22	Российская Федерация, Пермский край, г.о. город Березники, с. Троицк, ул. Центральная	-	Земельные участки (территории) общего пользования – код 12.0	-	10295	Образован из земель, находящихся в государственной или муниципальной собственности
196	59:37:0890101:3У23	Российская Федерация, Пермский край, г.о. город Березники, с. Троицк, ул. Верхняя	-	Земельные участки (территории) общего пользования – код 12.0	-	79	Образован из земель, находящихся в государственной или муниципальной собственности
197	59:37:0720101:3У24	Российская Федерация, Пермский край, г.о. город Березники, с. Троицк	-	Земельные участки (территории) общего пользования – код 12.0	-	10161	Образован из земель, находящихся в государственной или муниципальной собственности
198	59:37:0720101:3У25	Российская Федерация, Пермский край, г.о. город Березники, с. Троицк, ул. Верхняя	-	Земельные участки (территории) общего пользования – код 12.0	-	7054	Образован из земель, находящихся в государственной или муниципальной собственности
199	59:37:0720101:3У26	Российская Федерация, Пермский край, г.о. город Березники, с. Троицк	-	Земельные участки (территории) общего пользования – код 12.0	-	3192	Образован из земель, находящихся в государственной или муниципальной собственности
200	59:37:0000000:3У27	Российская Федерация, Пермский край, г.о. город Березники, с. Троицк	-	Земельные участки (территории) общего пользования – код 12.0	-	78450	Образован из земель, находящихся в государственной или муниципальной собственности
201	59:37:0720101:3У28	Российская Федерация, Пермский край, г.о. город Березники, с. Троицк	-	Земельные участки (территории) общего пользования – код 12.0	-	12477	Образован из земель, находящихся в государственной или муниципальной собственности
202	59:37:0720101:3У29	Российская Федерация, Пермский край, г.о. город Березники, с. Троицк	-	Земельные участки (территории) общего пользования – код 12.0	-	15541	Образован из земель, находящихся в государственной или муниципальной собственности



### 3. КАТАЛОГ КООРДИНАТ КРАСНЫХ ЛИНИЙ

№ точки	X	Y
1	2	3
1	670570.38	2277948.45
2	670552.58	2277971.44
3	670503.63	2277915.31
4	670499.76	2277918.19
5	670497.53	2277915.69
6	670486.36	2277904.01
7	670486.32	2277900.71
8	670484.05	2277896.40
9	670466.42	2277877.29
10	670465.03	2277875.79
11	670482.07	2277865.19
12	670483.09	2277865.95
13	670522.62	2277895.15
14	670525.06	2277898.75
15	670549.77	2277981.81
16	670535.76	2277997.49
17	670484.80	2278071.09
18	670463.99	2278053.58
19	670437.60	2278029.16
20	670422.06	2278011.04
21	670379.68	2277975.28
22	670368.87	2277993.34
23	670349.43	2277982.53
24	670345.93	2277952.35
25	670356.40	2277934.02
26	670403.56	2277960.49
27	670422.09	2277968.63
28	670438.04	2277976.33
29	670457.95	2277985.79
30	670462.98	2277978.45
31	670489.51	2277946.50
32	670484.40	2277941.80
33	670493.07	2277930.46

№ точки	X	Y
1	2	3
34	670508.19	2277943.16
35	670481.19	2278079.30
36	670457.91	2278115.15
37	670416.44	2278089.19
38	670408.47	2278086.37
39	670400.32	2278082.89
40	670388.66	2278060.59
41	670400.38	2278037.61
42	670417.69	2278019.39
43	670454.59	2278053.43
44	670478.55	2278074.35
45	670455.80	2278117.71
46	670437.87	2278146.51
47	670434.20	2278146.09
48	670412.46	2278135.10
49	670406.85	2278131.55
50	670402.89	2278130.05
51	670383.86	2278119.41
52	670387.88	2278103.57
53	670398.08	2278084.04
54	670422.78	2278097.52
55	670439.90	2278107.52
56	670436.46	2278154.23
57	670424.07	2278174.41
58	670417.59	2278187.07
59	670377.51	2278173.34
60	670375.80	2278162.71
61	670378.32	2278155.13
62	670379.92	2278150.30
63	670384.12	2278141.26
64	670386.03	2278142.01
65	670389.87	2278133.02
66	670393.25	2278134.56

№ точки	X	Y
1	2	3
67	670393.58	2278133.94
68	670401.81	2278133.92
69	670415.51	2278191.84
70	670399.03	2278229.67
71	670385.62	2278264.12
72	670368.21	2278304.34
73	670359.32	2278305.91
74	670350.64	2278305.66
75	670336.83	2278300.17
76	670336.56	2278294.24
77	670345.81	2278259.02
78	670347.09	2278217.14
79	670341.28	2278213.88
80	670338.71	2278211.04
81	670336.28	2278205.90
82	670335.35	2278200.66
83	670335.38	2278196.89
84	670340.71	2278178.94
85	670342.94	2278176.07
86	670347.25	2278173.70
87	670355.27	2278171.42
88	670360.67	2278171.69
89	670364.06	2278173.03
90	670381.98	2278181.10
91	670366.79	2278312.08
92	670356.17	2278354.11
93	670345.35	2278401.29
94	670339.07	2278424.50
95	670321.72	2278430.31
96	670312.95	2278429.45
97	670308.37	2278427.36
98	670304.69	2278424.75
99	670301.67	2278421.28
100	670299.33	2278417.24

№ точки	X	Y
1	2	3
101	670293.67	2278393.72
102	670293.49	2278385.29
103	670298.29	2278385.14
104	670311.05	2278343.82
105	670301.13	2278341.74
106	670307.73	2278299.46
107	670397.79	2278527.06
108	670389.68	2278587.41
109	670390.02	2278589.49
110	670389.37	2278596.60
111	670388.04	2278602.44
112	670385.83	2278614.42
113	670384.39	2278620.70
114	670382.08	2278667.27
115	670380.96	2278704.31
116	670347.23	2278708.50
117	670320.12	2278710.89
118	670308.94	2278709.25
119	670307.75	2278696.53
120	670308.30	2278685.60
121	670308.25	2278676.81
122	670308.30	2278676.80
123	670309.94	2278666.55
124	670309.72	2278665.51
125	670299.75	2278606.65
126	670298.76	2278569.60
127	670303.50	2278513.56
128	670309.27	2278490.62
129	670317.91	2278463.53
130	670327.03	2278453.05
131	670330.27	2278450.93
132	670332.71	2278449.98
133	670341.17	2278452.95
134	670346.17	2278459.24

№ точки	X	Y
1	2	3
135	670344.72	2278464.37
136	670342.29	2278468.07
137	670340.33	2278471.56
138	670377.41	2278482.59
139	670383.30	2278489.06
140	670387.50	2278496.98
141	670390.68	2278507.37
142	670391.06	2278525.77
143	670548.56	2278001.03
144	670552.64	2278004.66
145	670551.97	2278005.80
146	670567.26	2278015.60
147	670577.70	2278023.98
148	670583.94	2278032.29
149	670592.80	2278047.44
150	670593.42	2278052.66
151	670591.45	2278058.86
152	670583.34	2278072.66
153	670583.70	2278075.48
154	670579.28	2278083.20
155	670593.58	2278093.31
156	670586.21	2278119.47
157	670581.55	2278130.72
158	670577.39	2278138.52
159	670551.86	2278171.84
160	670545.18	2278165.99
161	670531.75	2278153.22
162	670526.24	2278150.37
163	670512.14	2278136.34
164	670510.86	2278132.29
165	670480.47	2278111.65
166	670479.33	2278102.70
167	670509.44	2278143.61
168	670531.62	2278167.88

№ точки	X	Y
1	2	3
169	670536.91	2278177.90
170	670537.12	2278183.37
171	670536.87	2278186.89
172	670536.22	2278189.99
173	670526.57	2278225.97
174	670531.24	2278238.04
175	670531.93	2278240.83
176	670517.04	2278270.27
177	670509.44	2278272.08
178	670501.92	2278271.64
179	670484.69	2278266.40
180	670452.94	2278252.78
181	670454.73	2278248.83
182	670421.24	2278231.25
183	670415.78	2278222.90
184	670451.28	2278149.87
185	670469.94	2278119.04
186	670475.38	2278118.40
187	670509.89	2278279.98
188	670497.70	2278312.29
189	670488.46	2278315.88
190	670469.98	2278327.03
191	670460.80	2278334.78
192	670456.24	2278339.73
193	670445.10	2278358.00
194	670430.60	2278399.15
195	670435.30	2278401.25
196	670426.71	2278421.52
197	670449.29	2278432.10
198	670440.31	2278447.98
199	670395.73	2278432.80
200	670359.84	2278426.51
201	670358.48	2278434.56
202	670346.02	2278433.18

№ точки	X	Y
1	2	3
203	670366.94	2278344.66
204	670375.19	2278320.67
205	670411.80	2278235.78
206	670435.63	2278247.26
207	670442.73	2278253.00
208	670465.57	2278263.71
209	670505.11	2278329.37
210	670491.41	2278366.35
211	670465.60	2278422.74
212	670444.46	2278411.34
213	670442.11	2278409.11
214	670439.10	2278396.96
215	670446.02	2278371.00
216	670453.34	2278352.36
217	670466.45	2278336.44
218	670478.13	2278327.32
219	670489.16	2278321.78
220	670493.04	2278324.16
221	670572.46	2278281.96
222	670555.34	2278335.24
223	670548.37	2278355.58
224	670539.54	2278385.04
225	670537.32	2278394.81
226	670533.14	2278410.09
227	670522.50	2278436.39
228	670477.80	2278414.41
229	670488.59	2278390.14
230	670496.67	2278368.75
231	670505.06	2278342.15
232	670512.77	2278322.33
233	670527.40	2278278.61
234	670540.23	2278249.36
235	670542.82	2278249.48
236	670570.96	2278276.66

№ точки	X	Y
1	2	3
237	670648.54	2278351.57
238	670632.22	2278400.76
239	670606.29	2278475.05
240	670567.37	2278456.52
241	670528.27	2278438.53
242	670538.16	2278412.08
243	670543.71	2278392.66
244	670552.55	2278365.32
245	670561.61	2278338.56
246	670581.32	2278284.90
247	670618.71	2278308.47
248	670623.81	2278313.93
249	670623.63	2278314.13
250	670633.59	2278325.38
251	670642.19	2278338.04
252	670703.82	2278470.19
253	670689.01	2278514.27
254	670658.82	2278502.68
255	670611.00	2278479.97
256	670619.18	2278457.90
257	670634.46	2278410.29
258	670648.36	2278369.47
259	670655.79	2278366.37
260	670676.06	2278406.57
261	670679.66	2278414.71
262	670682.13	2278430.04
263	670673.76	2278457.48
264	670588.50	2278139.59
265	670615.98	2278167.47
266	670631.59	2278185.13
267	670660.99	2278217.37
268	670653.60	2278230.38
269	670674.49	2278252.06
270	670662.92	2278270.62

№ точки	X	Y
1	2	3
271	670636.35	2278312.51
272	670593.00	2278273.54
273	670575.67	2278262.14
274	670547.01	2278235.28
275	670539.38	2278222.04
276	670544.13	2278195.76
277	670553.06	2278183.11
278	670556.76	2278178.42
279	670350.89	2278437.79
280	670379.28	2278445.35
281	670411.34	2278459.99
282	670407.76	2278465.15
283	670443.35	2278491.89
284	670473.44	2278515.90
285	670510.06	2278538.00
286	670505.21	2278548.87
287	670496.25	2278562.11
288	670535.16	2278581.58
289	670518.64	2278619.10
290	670408.79	2278580.49
291	670416.09	2278526.35
292	670417.59	2278518.75
293	670411.08	2278516.46
294	670403.27	2278509.25
295	670398.08	2278479.08
296	670359.53	2278453.88
297	670349.28	2278443.61
298	670692.87	2278546.18
299	670706.10	2278624.25
300	670649.29	2278625.03
301	670636.32	2278543.58
302	670763.85	2278507.38
303	670780.22	2278515.30
304	670755.22	2278574.22

№ точки	X	Y
1	2	3
305	670709.74	2278544.14
306	670711.84	2278531.05
307	670713.3	2278512.96
308	670714.51	2277666.31
309	670697.66	2277740.78
310	670683.41	2277780.39
311	670648.26	2277854.71
312	670645.40	2277857.34
313	670637.42	2277871.54
314	670633.61	2277877.04
315	670621.04	2277890.38
316	670616.95	2277894.51
317	670616.82	2277894.42
318	670615.73	2277895.76
319	670605.81	2277906.26
320	670571.01	2277935.03
321	670546.05	2277905.64
322	670524.12	2277876.36
323	670545.15	2277868.42
324	670567.71	2277855.24
325	670581.72	2277845.49
326	670588.69	2277806.61
327	670608.94	2277764.90
328	670618.33	2277755.04
329	670624.74	2277740.75
330	670632.36	2277712.97
331	670616.98	2277707.24
332	670623.26	2277661.22
333	670644.20	2277664.59
334	670688.41	2277616.32
335	670695.73	2277625.38
336	670712.79	2277664.01
337	670818.26	2277731.48
338	670812.25	2277778.06

№ точки	X	Y
1	2	3
339	670813.00	2277788.85
340	670812.35	2277800.29
341	670790.68	2277885.41
342	670774.15	2277962.39
343	670736.08	2277945.08
344	670731.32	2277943.23
345	670722.92	2277967.01
346	670676.41	2277947.36
347	670663.06	2277968.40
348	670630.54	2277959.36
349	670628.34	2277947.43
350	670628.54	2277947.10
351	670625.94	2277945.49
352	670642.15	2277919.95
353	670654.85	2277899.23
354	670661.32	2277898.45

№ точки	X	Y
1	2	3
355	670660.00	2277890.83
356	670672.49	2277870.45
357	670684.52	2277850.03
358	670700.50	2277822.07
359	670703.80	2277812.83
360	670701.05	2277811.77
361	670703.94	2277803.38
362	670706.80	2277804.40
363	670710.60	2277794.15
364	670721.72	2277766.10
365	670744.59	2277702.54
366	670768.30	2277711.87
367	670779.76	2277718.61
368	670440.70	2277965.07
369	670462.60	2277975.23

#### 4. КАТАЛОГ КООРДИНАТ ГРАНИЦ ОБРАЗУЕМЫХ, УТОЧНЯЕМЫХ И ИЗМЕНЯЕМЫХ ЗЕМЕЛЬНЫХ УЧАСТКОВ

Кадастровый (условный) номер земельного участка	№ точки	X	Y
1	2	3	4
59:37:0720101:2	1	670660.17	2277697.77
	2	670619.51	2277688.74
	3	670621.16	2277676.56
	4	670689.37	2277691.81
	5	670686.78	2277692.61
	6	670683.82	2277694.50
	7	670679.95	2277696.81
	8	670676.07	2277702.48
	9	670674.89	2277704.99
	10	670671.13	2277712.96
	11	670656.95	2277708.52
59:37:0720101:4	1	670748.14	2277808.80
	2	670740.01	2277830.06
	3	670737.83	2277835.77
	4	670700.50	2277822.07
	5	670703.80	2277812.83
	6	670701.05	2277811.77
	7	670703.94	2277803.38
	8	670706.80	2277804.40
	9	670710.60	2277794.15
	10	670731.69	2277802.38
59:37:0720101:9	1	670710.27	2277890.43
	2	670703.54	2277900.85
	3	670692.87	2277916.97
	4	670661.32	2277898.45
	5	670660.00	2277890.83
	6	670672.49	2277870.45
59:37:0720101:3У11/1	1	670780.97	2277931.10
	2	670774.15	2277962.39
	3	670736.08	2277945.08
	4	670744.99	2277918.87
	5	670746.58	2277914.79
	6	670776.67	2277929.02
59:37:0720101:13	1	670731.32	2277943.23

	2	670689.50	2277925.45
	3	670692.87	2277916.97
	4	670703.54	2277900.85
	5	670728.16	2277913.40
	6	670735.55	2277916.10
	7	670737.53	2277916.83
	59:37:0720101:15	1	670692.87
2		670689.50	2277925.45
3		670679.29	2277942.82
4		670654.74	2277927.70
5		670644.29	2277920.97
6		670644.16	2277921.19
7		670642.15	2277919.95
8		670654.85	2277899.23
9		670661.32	2277898.45
59:37:0720101:20	1	670583.94	2278032.29
	2	670563.48	2278063.53
	3	670525.06	2278035.56
	4	670548.56	2278001.03
	5	670552.64	2278004.66
	6	670551.97	2278005.80
	7	670567.26	2278015.60
	8	670577.70	2278023.98
59:37:0720101:24	1	670489.70	2278168.42
	2	670475.06	2278200.92
	3	670470.76	2278197.57
	4	670466.65	2278197.34
	5	670459.64	2278195.45
	6	670453.91	2278192.79
	7	670440.76	2278185.21
	8	670436.75	2278181.89
	9	670453.33	2278150.93
	10	670451.28	2278149.87
	11	670452.89	2278147.19
	12	670454.79	2278148.05
	13	670456.65	2278148.92
	14	670455.58	2278151.09
	15	670467.82	2278157.47

	16	670468.26	2278156.88
59:37:0720101:3Y24/1	1	670489.70	2278168.42
	2	670475.06	2278200.92
	3	670470.76	2278197.57
	4	670466.65	2278197.34
	5	670459.64	2278195.45
	6	670453.91	2278192.79
	7	670440.76	2278185.21
	8	670436.75	2278181.89
	9	670435.99	2278181.34
	10	670451.28	2278149.87
	11	670452.89	2278147.19
	12	670454.79	2278148.05
	13	670456.65	2278148.92
	14	670455.58	2278151.09
	15	670467.82	2278157.47
	16	670468.26	2278156.88
59:37:0720101:25	1	670538.63	2278099.12
	2	670534.11	2278105.38
	3	670510.86	2278132.29
	4	670480.47	2278111.65
	5	670488.21	2278099.88
	6	670487.13	2278099.21
	7	670488.56	2278096.88
	8	670485.11	2278094.31
	9	670500.65	2278071.34
59:37:0720101:3Y25/1	1	670538.63	2278099.12
	2	670534.11	2278105.38
	3	670510.86	2278132.29
	4	670480.47	2278111.65
	5	670479.33	2278102.70
	6	670485.11	2278094.31
	7	670500.65	2278071.34
59:37:0720101:26(1)	1	670572.19	2278198.88
	2	670557.42	2278221.54
	3	670552.57	2278229.10
	4	670548.11	2278236.42
	5	670547.01	2278235.28
	6	670539.38	2278222.04
	7	670544.13	2278195.76
	8	670553.06	2278183.11
59:37:0720101:26(2)	9	670601.27	2278152.56
	10	670575.22	2278195.10
	11	670556.76	2278178.42

	12	670588.50	2278139.59
59:37:0720101:27(1)	1	670572.19	2278198.88
	2	670587.61	2278211.93
	3	670563.11	2278250.33
	4	670548.11	2278236.42
	5	670552.57	2278229.10
	6	670557.42	2278221.54
59:37:0720101:27(2)	7	670601.27	2278152.56
	8	670615.98	2278167.47
	9	670590.30	2278207.71
	10	670575.22	2278195.10
59:37:0720101:29(1)	1	670604.05	2278228.07
	2	670620.77	2278243.97
	3	670598.89	2278278.87
	4	670593.00	2278273.54
	5	670598.87	2278267.30
	6	670594.14	2278263.05
	7	670589.00	2278258.44
	8	670585.63	2278255.41
59:37:0720101:29(2)	10	670631.59	2278185.13
	11	670646.53	2278201.66
	12	670624.45	2278239.17
	13	670606.84	2278223.65
59:37:0720101:30(1)	1	670620.77	2278243.97
	2	670637.14	2278257.40
	3	670615.98	2278294.14
	4	670598.89	2278278.87
59:37:0720101:30(2)	5	670632.26	2278225.94
	6	670647.75	2278240.30
	7	670640.98	2278251.77
	8	670624.45	2278239.17
59:37:0720101:34	1	670536.91	2278177.90
	2	670537.12	2278183.37
	3	670536.87	2278186.89
	4	670536.22	2278189.99
	5	670526.24	2278184.59
	6	670511.32	2278178.47
	7	670493.74	2278166.85
	8	670499.62	2278158.76
	9	670509.44	2278143.61
	10	670531.62	2278167.88
59:37:0720101:36	1	670495.22	2278156.35
	2	670499.62	2278158.76
	3	670493.74	2278166.85



	4	670511.32	2278178.47
	5	670494.96	2278216.94
	6	670492.25	2278225.33
	7	670487.39	2278224.34
	8	670468.74	2278217.46
	9	670467.53	2278217.09
	10	670475.06	2278200.92
	11	670489.70	2278168.42
59:37:0720101:37	1	670385.62	2278264.12
	2	670371.85	2278296.03
	3	670338.86	2278285.48
	4	670345.81	2278259.01
	5	670346.13	2278248.86
	6	670378.03	2278261.14
59:37:0720101:38	1	670475.06	2278200.92
	2	670467.53	2278217.09
	3	670468.74	2278217.46
	4	670456.76	2278244.23
	5	670420.40	2278226.86
	6	670419.51	2278220.76
	7	670431.49	2278197.99
	8	670428.74	2278196.49
	9	670436.75	2278181.89
	10	670440.76	2278185.21
	11	670453.91	2278192.79
	12	670459.64	2278195.45
	13	670466.65	2278197.34
	14	670470.76	2278197.57
59:37:0720101:3Y38/1	1	670475.06	2278200.92
	2	670467.53	2278217.09
	3	670468.74	2278217.46
	4	670456.76	2278244.23
	5	670454.71	2278248.82
	6	670421.24	2278231.25
	7	670415.78	2278222.90
	8	670435.99	2278181.34
	9	670436.75	2278181.89
	10	670440.76	2278185.21
	11	670453.91	2278192.79
	12	670459.64	2278195.45
	13	670466.65	2278197.34
	14	670470.76	2278197.57
59:37:0720101:39	1	670422.78	2278097.52
	2	670418.17	2278107.29

	3	670406.85	2278131.55
	4	670402.89	2278130.05
	5	670383.86	2278119.41
	6	670387.88	2278103.57
	7	670398.09	2278084.04
59:37:0720101:40	1	670407.76	2278465.15
	2	670443.35	2278491.89
	3	670469.94	2278513.14
	4	670467.86	2278519.28
	5	670463.24	2278530.73
	6	670461.70	2278534.09
	7	670411.08	2278516.46
	8	670403.27	2278509.25
	9	670398.08	2278479.08
59:37:0720101:41	1	670572.46	2278281.96
	2	670568.14	2278295.42
	3	670527.40	2278278.61
	4	670540.23	2278249.36
	5	670542.82	2278249.48
	6	670570.96	2278276.66
59:37:0720101:42	1	670705.51	2277654.31
	2	670704.99	2277681.79
	3	670694.11	2277676.38
	4	670691.37	2277675.80
	5	670686.73	2277672.84
	6	670675.97	2277669.70
	7	670644.20	2277664.59
	8	670656.17	2277651.52
	9	670691.97	2277653.57
	10	670692.81	2277653.29
59:37:0720101:48	1	670568.14	2278295.42
	2	670564.69	2278306.11
	3	670522.32	2278293.78
	4	670527.40	2278278.61
59:37:0720101:49	1	670640.89	2278374.92
	2	670632.22	2278400.76
	3	670595.42	2278384.03
	4	670596.20	2278383.05
	5	670605.10	2278356.86
	6	670605.17	2278356.83
59:37:0720101:50	1	670632.22	2278400.76
	2	670622.24	2278429.35
	3	670585.61	2278413.34
	4	670586.33	2278411.27

	5	670587.00	2278409.31
	6	670595.42	2278384.03
59:37:0720101:51	1	670622.24	2278429.35
	2	670614.90	2278450.39
	3	670577.85	2278434.04
	4	670585.61	2278413.34
59:37:0720101:52	1	670375.19	2278320.67
	2	670380.31	2278309.03
	3	670386.92	2278311.82
	4	670401.31	2278312.38
	5	670411.09	2278313.89
	6	670420.01	2278316.05
	7	670426.55	2278318.04
	8	670420.10	2278336.01
	9	670419.07	2278335.63
	10	670414.72	2278334.09
59:37:0720101:53	1	670612.81	2278332.86
	2	670605.17	2278356.83
	3	670605.10	2278356.86
	4	670561.61	2278338.56
	5	670570.62	2278314.03
59:37:0720101:54	1	670383.38	2278641.17
	2	670382.08	2278667.27
	3	670358.57	2278666.51
	4	670347.35	2278665.65
	5	670337.16	2278665.77
	6	670334.11	2278640.26
	7	670356.60	2278641.06
59:37:0720101:3Y54/1	1	670383.38	2278641.17
	2	670382.08	2278667.27
	3	670358.57	2278666.51
	4	670347.35	2278665.65
	5	670337.16	2278665.77
	6	670320.76	2278639.85
	7	670331.67	2278640.17
	8	670334.11	2278640.26
	9	670356.60	2278641.06
59:37:0720101:3Y55/1	1	670384.79	2277950.35
	2	670391.93	2277954.53
	3	670379.68	2277975.28
	4	670376.20	2277981.17
	5	670373.02	2277986.44
	6	670368.87	2277993.34

	7	670349.43	2277982.53
	8	670345.93	2277952.35
	9	670356.40	2277934.02
	10	670380.61	2277948.26
	11	670380.92	2277949.21
	12	670380.87	2277949.76
	13	670384.08	2277951.70
59:37:0720101:3Y55/2	1	670392.17	2277954.10
	2	670391.93	2277954.53
	3	670379.68	2277975.28
	4	670376.20	2277981.17
	5	670373.02	2277986.44
	6	670368.87	2277993.34
	7	670349.43	2277982.53
	8	670345.93	2277952.35
	9	670356.40	2277934.02
59:37:0720101:3Y58/1	1	670495.22	2278156.35
	2	670489.70	2278168.42
	3	670468.26	2278156.88
	4	670467.82	2278157.47
	5	670455.58	2278151.09
	6	670456.65	2278148.92
	7	670454.79	2278148.05
	8	670452.89	2278147.19
	9	670460.96	2278133.91
	10	670461.99	2278134.53
59:37:0720101:59	1	670564.69	2278306.11
	2	670555.34	2278335.24
	3	670512.77	2278322.33
	4	670522.32	2278293.78
59:37:0720101:3Y60/1	1	670538.16	2278412.08
	2	670577.85	2278434.04
	3	670567.37	2278456.52
	4	670528.27	2278438.53
	5	670528.95	2278436.58
	6	670537.98	2278412.58
59:37:0720101:61	1	670524.56	2278013.64
	2	670508.95	2278036.22
	3	670491.33	2278025.61
	4	670477.18	2278016.61
	5	670495.23	2277990.83
59:37:0720101:3Y61/1	1	670495.23	2277990.83
	2	670524.56	2278013.64
	3	670508.95	2278036.22

	4	670491.33	2278025.61
	5	670467.80	2278010.64
	6	670472.08	2278001.72
	7	670470.54	2278001.00
	8	670473.81	2277995.13
	9	670457.95	2277985.79
	10	670462.98	2277978.45
	11	670478.09	2277989.04
	12	670487.69	2277984.95
59:37:0720101:62	1	670397.79	2278527.06
	2	670394.47	2278551.59
	3	670386.92	2278550.40
	4	670370.81	2278546.14
	5	670366.11	2278545.28
	6	670314.86	2278539.31
	7	670307.57	2278538.41
	8	670310.51	2278515.00
	9	670314.13	2278515.72
	10	670339.79	2278521.55
	11	670355.98	2278524.99
	12	670372.70	2278528.46
	13	670373.74	2278522.58
	14	670391.06	2278525.77
59:37:0720101:3Y62/1	1	670397.79	2278527.06
	2	670394.47	2278551.59
	3	670386.92	2278550.40
	4	670370.81	2278546.14
	5	670366.11	2278545.28
	6	670314.86	2278539.31
	7	670301.46	2278537.67
	8	670303.50	2278513.56
	9	670310.51	2278515.00
	10	670314.13	2278515.72
	11	670339.79	2278521.55
	12	670355.98	2278524.99
	13	670372.70	2278528.46
	14	670373.74	2278522.58
	15	670391.06	2278525.77
	16	670397.79	2278527.06
59:37:0720101:63	1	670436.21	2278249.40
	2	670425.77	2278282.97
	3	670411.78	2278278.29
	4	670395.44	2278273.68
	5	670411.80	2278235.78

	6	670435.63	2278247.26
59:37:0720101:64	1	670416.44	2278089.19
	2	670408.47	2278086.37
	3	670419.54	2278074.63
	4	670423.07	2278062.10
	5	670400.38	2278037.61
	6	670417.69	2278019.39
	7	670454.59	2278053.43
	8	670437.56	2278076.21
59:37:0720101:65	1	670662.31	2277724.13
	2	670654.30	2277744.44
	3	670624.74	2277740.75
	4	670632.36	2277712.97
59:37:0720101:68	1	670426.11	2278313.73
	2	670432.55	2278282.90
	3	670451.19	2278289.54
	4	670497.70	2278312.29
	5	670488.46	2278315.88
	6	670469.98	2278327.03
	7	670460.80	2278334.78
	8	670456.24	2278339.73
	9	670445.10	2278358.00
	10	670416.51	2278346.09
	11	670420.10	2278336.01
	12	670426.55	2278318.04
59:37:0720101:69	13	670427.07	2278316.53
	1	670524.87	2278234.32
	2	670531.24	2278238.04
	3	670531.93	2278240.83
	4	670517.04	2278270.27
	5	670509.44	2278272.08
	6	670501.92	2278271.63
	7	670484.69	2278266.40
	8	670472.43	2278261.16
	9	670487.39	2278224.34
	10	670492.25	2278225.33
11	670505.26	2278228.14	
59:37:0720101:71	1	670445.10	2278358.00
	2	670430.60	2278399.15
	3	670435.30	2278401.25
	4	670426.71	2278421.52
	5	670418.16	2278417.30
	6	670407.78	2278409.45
	7	670403.49	2278404.51

	8	670402.79	2278403.62
	9	670392.39	2278385.70
	10	670397.41	2278382.03
	11	670409.75	2278343.64
	12	670416.51	2278346.09
59:37:0720101:72	1	670490.81	2278366.12
	2	670491.41	2278366.35
	3	670483.12	2278384.56
	4	670446.02	2278371.00
	5	670453.34	2278352.36
59:37:0720101:73	1	670414.72	2278334.09
	2	670409.75	2278343.64
	3	670397.41	2278382.03
	4	670383.86	2278370.52
	5	670378.51	2278367.97
	6	670368.99	2278364.48
	7	670368.51	2278360.71
	8	670371.91	2278346.17
	9	670366.94	2278344.66
	10	670375.19	2278320.67
	11	670404.61	2278330.50
59:37:0720101:3Y73/1	1	670414.72	2278334.09
	2	670409.75	2278343.64
	3	670397.41	2278382.03
	4	670383.86	2278370.52
	5	670378.51	2278367.97
	6	670368.99	2278364.48
	7	670363.38	2278359.83
	8	670366.94	2278344.66
	9	670375.19	2278320.67
	10	670404.61	2278330.50
59:37:0720101:74	1	670535.76	2277997.49
	2	670524.56	2278013.64
	3	670495.23	2277990.83
	4	670487.69	2277984.95
	5	670508.40	2277976.13
59:37:0720101:77	1	670449.29	2278432.10
	2	670440.31	2278447.98
	3	670395.73	2278432.80
	4	670359.84	2278426.51
	5	670348.10	2278424.46
	6	670354.98	2278395.04
	7	670362.06	2278397.00
	8	670369.69	2278399.40

	9	670368.80	2278402.25
	10	670373.22	2278403.60
	11	670373.41	2278402.93
	12	670382.44	2278404.73
	13	670381.03	2278412.62
	14	670392.06	2278415.08
	15	670396.00	2278411.50
	16	670399.38	2278408.33
	17	670403.49	2278404.51
	18	670407.78	2278409.45
	19	670418.16	2278417.30
	20	670426.71	2278421.52
	21	670449.29	2278432.10
59:37:0720101:3Y77/1	1	670403.49	2278404.51
	2	670407.78	2278409.45
	3	670418.16	2278417.30
	4	670426.71	2278421.52
	5	670449.29	2278432.10
	6	670440.31	2278447.98
	7	670395.73	2278432.80
	8	670359.84	2278426.51
	9	670358.48	2278434.56
	10	670346.02	2278433.18
	11	670348.10	2278424.46
	12	670354.98	2278395.04
	13	670362.06	2278397.00
	14	670369.69	2278399.40
	15	670368.80	2278402.25
	16	670373.22	2278403.60
	17	670373.41	2278402.93
	18	670382.44	2278404.73
	19	670381.03	2278412.62
	20	670392.06	2278415.08
	21	670396.00	2278411.50
	22	670399.38	2278408.33
59:37:0720101:3Y78/1	1	670389.68	2278587.41
	2	670390.02	2278589.49
	3	670389.37	2278596.60
	4	670388.04	2278602.44
	5	670386.76	2278609.83
	6	670385.83	2278614.42
	7	670384.39	2278620.70
	8	670378.83	2278619.64
	9	670378.78	2278619.89

	10	670369.71	2278618.19
	11	670363.96	2278617.23
	12	670335.54	2278611.86
	13	670326.36	2278610.12
	14	670319.91	2278609.65
	15	670320.13	2278582.99
	16	670319.54	2278575.16
	17	670340.43	2278577.77
	18	670370.46	2278584.70
	19	670384.57	2278586.78
59:37:0720101:79(1)	1	670496.99	2278560.70
	2	670496.25	2278562.11
	3	670476.91	2278604.27
	4	670441.29	2278592.15
	5	670440.10	2278589.55
	6	670456.52	2278548.23
59:37:0720101:79(2)	7	670510.10	2278538.00
	8	670505.20	2278548.90
	9	670503.76	2278550.98
	10	670463.24	2278530.73
	11	670467.86	2278519.28
	12	670469.94	2278513.14
	13	670473.40	2278515.90
	14	670473.42	2278515.91
15	670473.44	2278515.90	
59:37:0720101:3Y79/1(1)	1	670500.29	2278556.13
	2	670496.25	2278562.11
	3	670476.91	2278604.27
	4	670441.29	2278592.15
	5	670440.10	2278589.55
	6	670456.52	2278548.23
	7	670459.33	2278541.14
	8	670460.45	2278538.59
	9	670483.90	2278547.48
59:37:0720101:3Y79/1(2)	10	670510.10	2278538.00
	11	670505.20	2278548.90
	12	670503.76	2278550.98
	13	670463.24	2278530.73
	14	670467.86	2278519.28
	15	670469.94	2278513.14
	16	670473.40	2278515.90
	17	670473.42	2278515.91
18	670473.44	2278515.90	
59:37:0720101:80	1	670508.95	2278036.22

	2	670484.80	2278071.09
	3	670463.99	2278053.58
	4	670437.60	2278029.16
	5	670442.31	2278011.35
	6	670444.79	2278003.77
	7	670445.21	2278002.46
	8	670464.34	2278010.78
	9	670467.80	2278010.64
	10	670477.18	2278016.61
	11	670491.33	2278025.61
59:37:0720101:3Y86/1	1	670382.08	2278667.27
	2	670381.18	2278696.84
	3	670350.00	2278696.87
	4	670346.82	2278689.63
	5	670337.16	2278665.77
	6	670347.35	2278665.65
	7	670358.57	2278666.51
59:37:0720101:88	1	670384.39	2278620.70
	2	670383.38	2278641.17
	3	670356.60	2278641.06
	4	670334.11	2278640.26
	5	670331.67	2278640.17
	6	670331.74	2278624.83
	7	670320.24	2278625.01
	8	670319.87	2278614.64
	9	670319.91	2278609.65
	10	670326.36	2278610.12
	11	670335.54	2278611.86
	12	670363.96	2278617.23
	13	670369.71	2278618.19
	14	670378.78	2278619.89
	15	670378.83	2278619.64
59:37:0720101:3Y88/1	1	670384.39	2278620.70
	2	670383.38	2278641.17
	3	670356.60	2278641.06
	4	670334.11	2278640.26
	5	670331.67	2278640.17
	6	670320.76	2278639.85
	7	670320.76	2278639.63
	8	670320.24	2278625.01
	9	670319.87	2278614.64
	10	670319.91	2278609.65
	11	670326.36	2278610.12
	12	670335.54	2278611.86

	13	670363.96	2278617.23
	14	670369.71	2278618.19
	15	670378.78	2278619.89
	16	670378.83	2278619.64
59:37:0720101:90	1	670394.47	2278551.59
	2	670389.68	2278587.41
	3	670384.57	2278586.78
	4	670370.46	2278584.70
	5	670340.43	2278577.77
	6	670319.54	2278575.16
	7	670319.08	2278569.18
	8	670312.06	2278569.35
	9	670314.86	2278539.31
	10	670366.11	2278545.28
	11	670370.81	2278546.14
	12	670386.92	2278550.40
59:37:0720101:3Y90/1	1	670394.47	2278551.59
	2	670389.68	2278587.41
	3	670384.57	2278586.78
	4	670370.46	2278584.70
	5	670340.43	2278577.77
	6	670319.54	2278575.16
	7	670319.08	2278569.18
	8	670312.06	2278569.35
	9	670301.76	2278569.58
	10	670298.76	2278569.60
	11	670301.46	2278537.67
	12	670307.57	2278538.41
	13	670314.86	2278539.31
	14	670366.11	2278545.28
	15	670370.81	2278546.14
	16	670386.92	2278550.40
59:37:0720101:93	1	670351.84	2278475.00
	2	670346.54	2278495.65
	3	670343.17	2278495.00
	4	670341.08	2278504.86
	5	670344.28	2278505.68
	6	670339.79	2278521.55
	7	670314.13	2278515.72
	8	670332.81	2278467.99
	9	670340.33	2278471.56
59:37:0720101:98	1	670356.17	2278354.11
	2	670345.93	2278398.77
	3	670330.64	2278394.59

	4	670298.95	2278383.01
	5	670311.05	2278343.82
59:37:0720101:99	1	670614.90	2278450.39
	2	670606.29	2278475.05
	3	670567.37	2278456.52
	4	670577.85	2278434.04
59:37:0720101:3Y101/1	1	670399.03	2278229.67
	2	670385.62	2278264.12
	3	670378.03	2278261.14
	4	670346.13	2278248.86
	5	670347.09	2278217.14
	6	670347.74	2278217.47
	7	670353.69	2278218.44
	8	670360.54	2278219.93
	9	670364.53	2278220.67
	10	670374.82	2278219.39
59:37:0720101:111	1	670371.85	2278296.03
	2	670368.22	2278304.33
	3	670359.32	2278305.90
	4	670350.64	2278305.66
	5	670336.83	2278300.17
	6	670336.56	2278294.24
	7	670338.86	2278285.48
59:37:0720101:112	1	670416.44	2278089.19
	2	670437.56	2278076.21
	3	670454.59	2278053.43
	4	670478.55	2278074.35
	5	670481.19	2278079.30
	6	670457.91	2278115.15
59:37:0720101:113	1	670422.06	2278011.04
	2	670390.04	2277983.98
	3	670403.56	2277960.49
	4	670422.09	2277968.63
	5	670438.04	2277976.33
	6	670429.21	2277996.29
	7	670426.31	2278002.69
59:37:0720101:114	1	670473.81	2277995.13
	2	670470.54	2278001.00
	3	670472.08	2278001.72
	4	670467.80	2278010.64
	5	670464.34	2278010.78
	6	670445.21	2278002.46
	7	670444.79	2278003.77
	8	670435.35	2277998.58

	9	670429.21	2277996.29
	10	670438.04	2277976.33
	11	670440.70	2277965.07
	12	670462.60	2277975.23
	13	670456.13	2277984.93
	14	670457.95	2277985.79
59:37:0720101:117	1	670549.77	2277981.81
	2	670535.76	2277997.49
	3	670508.40	2277976.13
	4	670487.69	2277984.95
	5	670478.09	2277989.04
	6	670462.98	2277978.45
	7	670489.51	2277946.50
	8	670484.40	2277941.80
	9	670493.07	2277930.46
	10	670508.19	2277943.16
59:37:0720101:118	1	670366.79	2278312.08
	2	670356.17	2278354.11
	3	670311.05	2278343.82
	4	670301.13	2278341.74
	5	670307.73	2278299.46
59:37:0720101:120	1	670525.49	2277899.15
	2	670570.38	2277948.45
	3	670552.58	2277971.44
	4	670503.64	2277915.32
59:37:0720101:121	1	670572.23	2277865.76
	2	670596.29	2277900.86
	3	670563.87	2277926.62
	4	670546.05	2277905.64
	5	670535.61	2277891.68
59:37:0720101:3Y121/1	1	670565.83	2277856.34
	2	670572.23	2277865.76
	3	670596.29	2277900.86
	4	670599.88	2277905.62
	5	670602.80	2277908.76
	6	670571.01	2277935.03
	7	670563.87	2277926.62
	8	670546.05	2277905.64
	9	670535.61	2277891.68
	10	670524.12	2277876.36
	11	670545.15	2277868.42
59:37:0720101:3Y122/1	1	670581.72	2277845.49
	2	670594.35	2277863.36
	3	670611.93	2277888.24

	4	670616.82	2277894.42	
	5	670615.73	2277895.76	
	6	670605.81	2277906.26	
	7	670602.80	2277908.76	
	8	670599.88	2277905.62	
	9	670596.29	2277900.86	
	10	670572.23	2277865.76	
	11	670565.83	2277856.34	
	12	670567.71	2277855.24	
	59:37:0720101:125	1	670674.83	2277798.53
		2	670648.26	2277854.71
		3	670624.63	2277836.19
4		670648.88	2277784.68	
59:37:0720101:3Y125/1	1	670674.83	2277798.53	
	2	670648.26	2277854.71	
	3	670624.63	2277836.19	
	4	670615.97	2277831.18	
	5	670641.24	2277780.58	
	6	670648.88	2277784.68	
59:37:0720101:126	1	670707.79	2277696.01	
	2	670697.66	2277740.78	
	3	670691.60	2277757.68	
	4	670657.77	2277744.87	
	5	670666.35	2277724.88	
	6	670679.45	2277700.92	
	7	670684.63	2277697.14	
	8	670694.95	2277694.32	
59:37:0720101:127	1	670660.17	2277697.77	
	2	670656.95	2277708.52	
	3	670671.13	2277712.96	
	4	670667.59	2277718.23	
	5	670664.18	2277724.82	
	6	670662.31	2277724.13	
	7	670616.98	2277707.24	
	8	670619.51	2277688.74	
59:37:0720101:128	1	670691.60	2277757.68	
	2	670683.41	2277780.39	
	3	670674.83	2277798.53	
	4	670648.88	2277784.68	
	5	670641.24	2277780.58	
	6	670649.55	2277765.08	
	7	670618.33	2277755.04	
	8	670624.74	2277740.75	
	9	670654.30	2277744.44	

	10	670657.77	2277744.87
59:37:0720101:131	1	670762.24	2277770.77
	2	670758.40	2277780.81
	3	670752.12	2277778.29
	4	670721.72	2277766.10
	5	670731.75	2277738.25
	6	670735.63	2277739.70
	7	670747.30	2277744.05
	8	670768.06	2277753.71
	9	670767.14	2277756.67
59:37:0720101:144	1	670646.53	2278201.66
	2	670660.99	2278217.37
	3	670653.60	2278230.38
	4	670647.75	2278240.30
	5	670632.26	2278225.94
59:37:0720101:150	1	670762.24	2277770.77
	2	670758.40	2277780.81
	3	670752.12	2277778.29
	4	670721.72	2277766.10
	5	670731.75	2277738.25
	6	670735.63	2277739.70
	7	670747.30	2277744.05
	8	670768.06	2277753.71
	9	670767.14	2277756.67
59:37:0720101:151(1)	1	670520.64	2278042.03
	2	670560.76	2278068.43
	3	670538.63	2278099.12
	4	670500.65	2278071.34
59:37:0720101:151(2)	1	670583.94	2278032.29
	2	670591.51	2278045.21
	3	670592.80	2278047.44
	4	670593.42	2278052.66
	5	670591.45	2278058.86
	6	670583.34	2278072.66
	7	670583.70	2278075.48
	8	670563.48	2278063.53
59:37:0720101:3Y231/1	1	670332.71	2278449.98
	2	670341.17	2278452.95
	3	670346.17	2278459.24
	4	670344.72	2278464.37
	5	670342.29	2278468.07
	6	670340.33	2278471.56
	7	670332.81	2278467.99
	8	670314.13	2278515.72

	9	670310.51	2278515.00
	10	670303.50	2278513.56
	11	670309.27	2278490.62
	12	670317.91	2278463.53
	13	670327.03	2278453.05
	14	670330.27	2278450.93
59:37:0720101:232	1	670419.07	2278335.63
	2	670420.10	2278336.01
	3	670416.51	2278346.09
	4	670409.75	2278343.64
	5	670414.72	2278334.09
59:37:0720101:238	1	670655.79	2278366.37
	2	670670.42	2278395.47
	3	670682.13	2278430.04
	4	670635.18	2278410.59
	5	670643.63	2278386.09
	6	670648.36	2278369.47
59:37:0720101:3Y238/1	1	670655.79	2278366.37
	2	670670.42	2278395.47
	3	670676.06	2278406.57
	4	670679.66	2278414.71
	5	670682.13	2278430.04
	6	670635.18	2278410.59
	7	670634.46	2278410.29
	8	670648.36	2278369.47
	9	670703.82	2278470.19
59:37:0720101:239	1	670703.82	2278470.19
	2	670689.01	2278514.27
	3	670658.82	2278502.68
	4	670666.94	2278477.87
	5	670673.76	2278457.48
59:37:0720101:240	1	670585.61	2278413.34
	2	670577.85	2278434.04
	3	670538.16	2278412.08
	4	670543.11	2278394.79
	5	670586.33	2278411.27
59:37:0720101:3Y240/1	1	670543.71	2278392.66
	2	670587.00	2278409.31
	3	670586.33	2278411.27
	4	670585.61	2278413.34
	5	670577.85	2278434.04
	6	670538.16	2278412.08
	7	670543.11	2278394.79
59:37:0720101:3Y241/1	1	670505.11	2278329.37
	2	670491.41	2278366.35



	3	670490.81	2278366.12
	4	670453.34	2278352.36
	5	670466.45	2278336.44
	6	670478.13	2278327.32
	7	670489.16	2278321.78
	8	670493.04	2278324.16
59:37:0720101:242	1	670682.13	2278430.04
	2	670673.76	2278457.48
	3	670625.33	2278438.88
	4	670634.46	2278410.29
	5	670635.18	2278410.59
59:37:0720101:244	1	670509.89	2278279.98
	2	670497.70	2278312.29
	3	670451.19	2278289.54
	4	670432.55	2278282.90
	5	670442.73	2278253.00
	6	670465.57	2278263.71
59:37:0720101:264	1	670593.58	2278093.31
	2	670586.21	2278119.47
	3	670581.55	2278130.71
	4	670577.39	2278138.52
	5	670551.86	2278171.84
	6	670545.51	2278166.27
	7	670567.49	2278132.37
	8	670556.03	2278123.21
	9	670579.28	2278083.20
59:37:0720101:266	1	670444.79	2278003.77
	2	670442.31	2278011.35
	3	670437.60	2278029.16
	4	670422.06	2278011.04
	5	670426.31	2278002.69
	6	670429.21	2277996.29
	7	670435.35	2277998.58
59:37:0720101:286	1	670483.12	2278384.56
	2	670465.60	2278422.73
	3	670444.46	2278411.34
	4	670442.11	2278409.11
	5	670439.10	2278396.96
	6	670446.02	2278371.00
59:37:0720101:288	1	670812.25	2277778.06
	2	670778.35	2277766.04
	3	670780.12	2277761.27
	4	670767.14	2277756.67
	5	670768.06	2277753.71

	6	670747.30	2277744.05	
	7	670735.63	2277739.70	
	8	670745.40	2277711.66	
	9	670765.49	2277718.82	
	10	670768.30	2277711.87	
	11	670779.76	2277718.61	
	12	670818.26	2277731.48	
	59:37:0720101:3Y288/1	1	670818.26	2277731.48
		2	670812.25	2277778.06
		3	670778.35	2277766.04
		4	670780.12	2277761.27
		5	670767.14	2277756.67
6		670768.06	2277753.71	
7		670747.30	2277744.05	
8		670735.63	2277739.70	
9		670731.75	2277738.25	
10		670744.59	2277702.54	
11		670768.30	2277711.87	
12		670779.76	2277718.61	
59:37:0720101:3Y402/1	1	670415.51	2278191.84	
	2	670403.43	2278219.46	
	3	670401.47	2278224.06	
	4	670377.24	2278212.71	
	5	670377.73	2278211.14	
	6	670374.27	2278209.55	
	7	670379.16	2278193.10	
	8	670381.98	2278181.10	
	9	670389.81	2278183.52	
59:37:0720101:3Y404/1	1	670381.98	2278181.10	
	2	670379.16	2278193.10	
	3	670374.27	2278209.55	
	4	670373.30	2278212.83	
	5	670368.41	2278211.28	
	6	670366.12	2278219.00	
	7	670364.53	2278220.67	
	8	670360.54	2278219.93	
	9	670353.69	2278218.44	
	10	670347.74	2278217.47	
	11	670347.09	2278217.14	
	12	670341.28	2278213.88	
	13	670338.71	2278211.04	
	14	670336.28	2278205.90	
	15	670335.35	2278200.66	
	16	670335.38	2278196.89	

	17	670340.71	2278178.94
	18	670342.94	2278176.07
	19	670347.25	2278173.70
	20	670355.27	2278171.42
	21	670360.67	2278171.69
	22	670364.06	2278173.03
59:37:0720101:3Y1	1	670708.60	2277654.52
	2	670712.79	2277664.01
	3	670714.51	2277666.31
	4	670707.79	2277696.01
	5	670694.95	2277694.32
	6	670684.63	2277697.14
	7	670679.45	2277700.92
	8	670666.35	2277724.88
	9	670657.77	2277744.87
	10	670654.30	2277744.44
	11	670662.31	2277724.13
	12	670664.18	2277724.82
	13	670667.59	2277718.23
	14	670671.13	2277712.96
	15	670674.89	2277704.99
	16	670676.07	2277702.48
	17	670679.95	2277696.81
	18	670683.82	2277694.50
	19	670686.78	2277692.61
	20	670689.37	2277691.81
	21	670703.85	2277688.81
	22	670704.99	2277681.79
	23	670705.51	2277654.31
59:37:0720101:3Y2	1	670641.24	2277780.58
	2	670615.97	2277831.18
	3	670624.63	2277836.19
	4	670648.26	2277854.71
	5	670645.40	2277857.34
	6	670623.39	2277840.17
	7	670594.35	2277863.36
	8	670581.72	2277845.49
	9	670588.69	2277806.61
	10	670612.54	2277820.21
	11	670634.32	2277779.79
	12	670608.94	2277764.90
	13	670618.33	2277755.04
	14	670649.55	2277765.08
59:37:0720101:3Y3	1	670392.17	2277954.10

	2	670403.56	2277960.49
	3	670390.04	2277983.98
	4	670379.68	2277975.28
	5	670391.93	2277954.53
59:37:0720101:3Y4	1	670812.25	2277778.06
	2	670813.00	2277788.85
	3	670762.24	2277770.77
	4	670767.14	2277756.67
	5	670780.12	2277761.27
	6	670778.35	2277766.04
59:37:0720101:3Y5	1	670401.47	2278224.06
	2	670399.03	2278229.67
	3	670374.82	2278219.39
	4	670364.53	2278220.67
	5	670366.12	2278219.00
	6	670368.41	2278211.28
	7	670373.30	2278212.83
	8	670374.27	2278209.55
	9	670377.73	2278211.14
	10	670377.24	2278212.71
59:37:0720101:3Y6	1	670345.93	2278398.77
	2	670345.35	2278401.29
	3	670303.97	2278387.09
	4	670298.29	2278385.14
	5	670298.95	2278383.01
	6	670330.64	2278394.59
59:37:0720101:3Y7	1	670381.18	2278696.84
	2	670380.96	2278704.31
	3	670347.23	2278708.50
	4	670343.90	2278698.90
	5	670343.10	2278698.86
	6	670330.17	2278673.33
	7	670308.30	2278676.80
	8	670309.94	2278666.55
	9	670323.28	2278662.47
	10	670322.95	2278660.95
	11	670321.24	2278653.02
	12	670320.76	2278639.85
	13	670337.16	2278665.77
	14	670346.82	2278689.63
	15	670350.00	2278696.87
59:37:0720101:3Y8	1	670503.76	2278550.98
	2	670500.29	2278556.13
	3	670483.90	2278547.48

	4	670460.45	2278538.59
	5	670459.33	2278541.14
	6	670416.09	2278526.35
	7	670417.59	2278518.75
	8	670461.70	2278534.09
	9	670463.24	2278530.73
59:37:0720101:3Y9	1	670363.38	2278359.83
	2	670368.99	2278364.48
	3	670378.51	2278367.97
	4	670383.86	2278370.52
	5	670397.41	2278382.03
	6	670392.39	2278385.70
	7	670391.28	2278382.89
	8	670382.83	2278374.27
	9	670377.68	2278370.89
	10	670361.71	2278366.74
59:37:0720101:3Y10	1	670442.73	2278253.00
	2	670432.55	2278282.90
	3	670426.11	2278313.73
	4	670427.07	2278316.53
	5	670426.55	2278318.04
	6	670420.01	2278316.05
	7	670423.47	2278302.17
	8	670427.04	2278287.82
	9	670427.57	2278283.57
	10	670425.77	2278282.97
	11	670436.21	2278249.40
	12	670435.63	2278247.26
59:37:0720101:3Y11	1	670526.57	2278225.97
	2	670531.24	2278238.04
	3	670524.87	2278234.32
	4	670505.26	2278228.14
	5	670492.25	2278225.33
	6	670494.96	2278216.94
59:37:0720101:3Y12	1	670525.06	2278035.56
	2	670563.48	2278063.53
	3	670583.70	2278075.48
	4	670579.55	2278082.73
	5	670561.49	2278067.47
	6	670560.76	2278068.43
	7	670520.64	2278042.03
59:37:0720101:3Y13	1	670556.76	2278178.42
	2	670575.22	2278195.10
	3	670590.30	2278207.71

	4	670606.84	2278223.65
	5	670624.45	2278239.17
	6	670640.98	2278251.77
	7	670637.14	2278257.40
	8	670620.77	2278243.97
	9	670604.05	2278228.07
	10	670587.61	2278211.93
	11	670572.19	2278198.88
	12	670553.06	2278183.11
59:37:0720101:3Y14	1	670579.71	2277957.00
	2	670598.33	2277970.75
	3	670584.52	2277989.06
	4	670565.67	2277974.69
59:37:0720101:3Y15	1	670583.18	2278253.63
	2	670585.63	2278255.41
	3	670589.00	2278258.44
	4	670581.79	2278266.16
	5	670575.67	2278262.14
	6	670577.46	2278260.33
	7	670578.68	2278258.55
59:37:0720101:3Y16	1	670589.00	2278258.44
	2	670594.14	2278263.05
	3	670587.64	2278270.01
	4	670581.79	2278266.16
59:37:0720101:3Y17	1	670594.14	2278263.05
	2	670598.87	2278267.30
	3	670593.00	2278273.54
	4	670587.64	2278270.01
59:37:0720101:3Y18	1	670673.76	2278457.48
	2	670666.94	2278477.87
	3	670619.18	2278457.90
	4	670625.33	2278438.88
59:37:0720101:3Y19	1	670618.71	2278308.47
	2	670616.57	2278310.61
	3	670619.05	2278313.26
	4	670612.81	2278332.86
	5	670570.62	2278314.03
	6	670581.32	2278284.90
59:37:0720101:3Y20	1	670759.94	2277876.48
	2	670757.50	2277882.70
	3	670746.58	2277914.79
	4	670744.99	2277918.87
	5	670736.08	2277945.08
	6	670731.32	2277943.23

	7	670737.53	2277916.83
	8	670735.55	2277916.10
	9	670751.87	2277868.16
59:37:0720101:3Y21	1	670509.44	2278143.61
	2	670499.62	2278158.76
	3	670495.22	2278156.35
	4	670461.99	2278134.53
	5	670460.96	2278133.91
	6	670469.94	2278119.04
	7	670475.38	2278118.40
59:37:0720101:3Y22	1	670688.00	2277980.23
	2	670685.68	2277995.47
	3	670680.36	2278030.23
	4	670631.74	2278057.82
	5	670630.89	2278105.39
	6	670628.48	2278124.01
	7	670604.39	2278058.46
	8	670591.51	2278045.21
	9	670583.94	2278032.29
	10	670577.70	2278023.98
	11	670567.26	2278015.60
	12	670551.97	2278005.80
	13	670552.64	2278004.66
	14	670548.56	2278001.03
	15	670546.47	2277998.89
	16	670565.67	2277974.69
	17	670584.52	2277989.06
	18	670598.33	2277970.75
	19	670579.71	2277957.00
	20	670592.55	2277940.82
	21	670661.54	2277981.20
59:37:0890101:3Y23	1	670782.43	2278516.46
	2	670755.48	2278573.60
	3	670780.22	2278515.30
59:37:0720101:3Y24	1	670531.91	2278459.36
	2	670593.84	2278489.53
	3	670649.87	2278518.95
	4	670636.32	2278543.58
	5	670630.96	2278539.87
	6	670609.92	2278525.31
	7	670580.02	2278525.05
	8	670563.87	2278530.47
	9	670499.32	2278511.03
	10	670476.48	2278515.32

	11	670473.40	2278515.90
	12	670469.94	2278513.14
	13	670443.35	2278491.89
	14	670471.16	2278429.34
59:37:0720101:3Y25	1	670680.78	2278245.61
	2	670684.25	2278251.68
	3	670697.33	2278279.85
	4	670699.82	2278285.20
	5	670723.73	2278336.70
	6	670734.44	2278372.55
	7	670742.48	2278387.14
	8	670796.90	2278485.80
	9	670782.43	2278516.46
	10	670780.22	2278515.30
	11	670763.85	2278507.38
	12	670766.38	2278494.05
	13	670764.71	2278479.15
	14	670761.32	2278468.73
	15	670755.57	2278451.06
	16	670749.55	2278432.26
	17	670747.15	2278424.79
	18	670735.38	2278400.57
	19	670734.39	2278396.09
	20	670725.21	2278387.75
	21	670714.41	2278374.15
	22	670688.59	2278341.59
59:37:0720101:3Y26	1	670649.87	2278518.95
	2	670657.35	2278522.87
	3	670701.82	2278550.93
	4	670749.17	2278586.64
	5	670731.09	2278623.93
	6	670706.10	2278624.25
	7	670692.87	2278546.18
	8	670636.32	2278543.58
59:37:0000000:3Y27	1	670487.86	2277862.84
	2	670483.09	2277865.95
	3	670522.62	2277895.15
	4	670525.06	2277898.75
	5	670525.49	2277899.15
	6	670570.38	2277948.45
	7	670552.58	2277971.44
	8	670503.64	2277915.32
	9	670499.76	2277918.19

10	670497.53	2277915.69
11	670486.36	2277904.01
12	670486.32	2277900.71
13	670484.05	2277896.40
14	670466.42	2277877.29
15	670455.93	2277885.00
16	670449.88	2277894.64
17	670444.77	2277904.81
18	670454.31	2277911.42
19	670457.25	2277916.36
20	670459.85	2277923.90
21	670461.07	2277927.43
22	670458.16	2277938.77
23	670452.95	2277948.40
24	670444.91	2277954.61
25	670436.68	2277960.42
26	670425.28	2277960.40
27	670424.23	2277960.40
28	670407.08	2277955.13
29	670393.95	2277948.78
30	670382.14	2277943.73
31	670363.01	2277932.34
32	670358.06	2277930.30
33	670343.19	2277924.23
34	670328.87	2277918.39
35	670312.56	2277914.53
36	670308.93	2277915.09
37	670305.02	2277919.13
38	670306.72	2277932.83
39	670311.68	2277952.58
40	670315.14	2277966.00
41	670319.35	2277988.71
42	670322.30	2278001.00
43	670323.83	2278007.35
44	670327.73	2278016.89
45	670333.11	2278025.53
46	670342.70	2278033.96
47	670357.94	2278047.31
48	670358.58	2278047.86
49	670368.53	2278060.74
50	670371.12	2278071.74
51	670375.08	2278091.76
52	670373.83	2278102.60
53	670365.87	2278118.32

54	670361.55	2278125.92
55	670384.12	2278141.26
56	670386.03	2278142.01
57	670389.87	2278133.02
58	670393.25	2278134.56
59	670393.58	2278133.94
60	670401.81	2278133.92
61	670436.46	2278154.23
62	670424.07	2278174.41
63	670417.59	2278187.07
64	670377.51	2278173.34
65	670375.80	2278162.71
66	670342.82	2278171.86
67	670340.71	2278178.94
68	670342.94	2278176.07
69	670347.25	2278173.70
70	670355.27	2278171.42
71	670360.67	2278171.69
72	670364.06	2278173.03
73	670381.98	2278181.10
74	670389.81	2278183.52
75	670415.51	2278191.84
76	670403.43	2278219.46
77	670401.47	2278224.06
78	670399.03	2278229.67
79	670385.62	2278264.12
80	670371.85	2278296.03
81	670368.22	2278304.33
82	670359.32	2278305.90
83	670350.64	2278305.66
84	670336.83	2278300.17
85	670336.56	2278294.24
86	670338.86	2278285.48
87	670345.81	2278259.01
88	670346.13	2278248.86
89	670347.09	2278217.14
90	670341.28	2278213.88
91	670338.71	2278211.04
92	670336.28	2278205.90
93	670335.35	2278200.66
94	670335.38	2278196.89
95	670332.76	2278205.73
96	670342.29	2278224.78
97	670330.12	2278291.98

98	670313.60	2278283.30
99	670304.40	2278290.40
100	670296.70	2278296.90
101	670290.70	2278303.60
102	670290.10	2278309.00
103	670292.60	2278323.40
104	670296.30	2278334.80
105	670297.90	2278345.80
106	670296.80	2278355.30
107	670296.69	2278355.52
108	670296.35	2278356.22
109	670293.10	2278363.00
110	670293.51	2278385.29
111	670298.29	2278385.14
112	670298.95	2278383.01
113	670311.05	2278343.82
114	670301.13	2278341.74
115	670307.73	2278299.46
116	670366.79	2278312.08
117	670356.17	2278354.11
118	670345.93	2278398.77
119	670345.35	2278401.29
120	670339.07	2278424.50
121	670321.72	2278430.31
122	670312.95	2278429.45
123	670308.37	2278427.36
124	670304.69	2278424.75
125	670301.67	2278421.28
126	670299.33	2278417.24
127	670313.19	2278459.73
128	670303.50	2278513.56
129	670309.27	2278490.62
130	670315.00	2278472.81
131	670317.91	2278463.53
132	670327.03	2278453.05
133	670330.27	2278450.93
134	670332.71	2278449.98
135	670341.17	2278452.95
136	670346.17	2278459.24
137	670344.72	2278464.37
138	670342.29	2278468.07
139	670340.33	2278471.56
140	670351.84	2278475.00
141	670364.83	2278478.84

142	670377.41	2278482.59
143	670383.30	2278489.06
144	670387.50	2278496.98
145	670390.68	2278507.37
146	670391.06	2278525.77
147	670397.79	2278527.06
148	670394.47	2278551.59
149	670389.68	2278587.41
150	670390.02	2278589.49
151	670389.37	2278596.60
152	670388.04	2278602.44
153	670386.76	2278609.83
154	670385.83	2278614.42
155	670384.39	2278620.70
156	670383.38	2278641.17
157	670382.08	2278667.27
158	670380.96	2278704.31
159	670403.20	2278701.56
160	670403.07	2278681.27
161	670403.14	2278680.67
162	670408.79	2278580.49
163	670416.09	2278526.35
164	670417.59	2278518.75
165	670411.08	2278516.46
166	670403.27	2278509.25
167	670398.08	2278479.08
168	670359.53	2278453.88
169	670349.28	2278443.61
170	670350.89	2278437.79
171	670379.28	2278445.35
172	670411.34	2278459.99
173	670407.76	2278465.15
174	670443.35	2278491.89
175	670471.16	2278429.34
176	670477.80	2278414.41
177	670488.59	2278390.14
178	670493.93	2278376.00
179	670496.67	2278368.75
180	670505.06	2278342.15
181	670512.77	2278322.33
182	670522.32	2278293.78
183	670527.40	2278278.61
184	670540.23	2278249.36
185	670542.82	2278249.48

186	670570.96	2278276.66
187	670572.46	2278281.96
188	670568.14	2278295.42
189	670564.69	2278306.11
190	670555.34	2278335.24
191	670548.37	2278355.58
192	670539.54	2278385.04
193	670537.32	2278394.81
194	670533.14	2278410.09
195	670522.50	2278436.39
196	670611.00	2278479.97
197	670619.18	2278457.90
198	670625.33	2278438.88
199	670634.46	2278410.29
200	670648.36	2278369.47
201	670655.79	2278366.37
202	670670.42	2278395.47
203	670676.06	2278406.57
204	670679.66	2278414.71
205	670682.13	2278430.04
206	670673.76	2278457.48
207	670703.82	2278470.19
208	670689.01	2278514.27
209	670658.82	2278502.68
210	670688.61	2278515.72
211	670709.74	2278544.14
212	670711.84	2278531.05
213	670713.30	2278512.96
214	670763.85	2278507.38
215	670766.38	2278494.05
216	670764.71	2278479.15
217	670761.32	2278468.73
218	670755.57	2278451.06
219	670749.55	2278432.26
220	670747.15	2278424.79
221	670735.38	2278400.57
222	670734.39	2278396.09
223	670725.21	2278387.75
224	670714.41	2278374.15
225	670688.59	2278341.59
226	670656.25	2278300.82
227	670680.78	2278245.61
228	670643.36	2278180.13
229	670626.75	2278156.30

230	670626.63	2278138.34
231	670628.48	2278124.01
232	670604.39	2278058.46
233	670591.51	2278045.21
234	670592.80	2278047.44
235	670593.42	2278052.66
236	670591.45	2278058.86
237	670583.34	2278072.66
238	670583.70	2278075.48
239	670579.55	2278082.73
240	670579.28	2278083.20
241	670593.58	2278093.31
242	670586.21	2278119.47
243	670581.55	2278130.71
244	670577.39	2278138.52
245	670551.86	2278171.84
246	670545.51	2278166.27
247	670545.18	2278165.99
248	670531.75	2278153.22
249	670526.24	2278150.37
250	670512.14	2278136.34
251	670510.86	2278132.29
252	670480.47	2278111.65
253	670479.33	2278102.70
254	670485.11	2278094.31
255	670500.65	2278071.34
256	670520.64	2278042.03
257	670525.06	2278035.56
258	670548.56	2278001.03
259	670546.47	2277998.89
260	670565.67	2277974.69
261	670579.71	2277957.00
262	670592.55	2277940.82
263	670661.54	2277981.20
264	670688.00	2277980.23
265	670690.60	2277963.10
266	670690.63	2277963.10
267	670690.63	2277963.09
268	670723.75	2277967.36
269	670783.10	2277975.00
270	670783.18	2277974.61
271	670787.32	2277932.42
272	670800.92	2277860.54
273	670816.58	2277813.81

274	670816.60	2277813.70
275	670820.95	2277773.08
276	670826.00	2277725.90
277	670779.62	2277674.32
278	670773.22	2277696.77
279	670773.21	2277696.77
280	670773.20	2277696.80
281	670757.00	2277698.80
282	670750.40	2277691.80
283	670750.41	2277691.76
284	670750.78	2277690.44
285	670753.87	2277679.37
286	670719.33	2277672.75
287	670715.37	2277667.46
288	670714.51	2277666.31
289	670707.79	2277696.01
290	670697.66	2277740.78
291	670691.60	2277757.68
292	670683.41	2277780.39
293	670674.83	2277798.53
294	670648.26	2277854.71
295	670645.40	2277857.34
296	670637.42	2277871.54
297	670633.61	2277877.04
298	670621.04	2277890.38
299	670616.95	2277894.51
300	670616.82	2277894.42
301	670615.73	2277895.76
302	670605.81	2277906.26
303	670602.80	2277908.76
304	670571.01	2277935.03
305	670563.87	2277926.62
306	670546.05	2277905.64
307	670535.61	2277891.68
308	670524.12	2277876.36
309	670502.23	2277857.30
310	670497.13	2277858.01
311	670505.11	2278329.37
312	670491.41	2278366.35
313	670483.12	2278384.56
314	670465.60	2278422.73
315	670444.46	2278411.34
316	670442.11	2278409.11

317	670439.10	2278396.96
318	670446.02	2278371.00
319	670453.34	2278352.36
320	670466.45	2278336.44
321	670478.13	2278327.32
322	670489.16	2278321.78
323	670493.04	2278324.16
324	670818.26	2277731.48
325	670812.25	2277778.06
326	670813.02	2277788.99
327	670812.35	2277800.29
328	670799.37	2277851.27
329	670793.92	2277872.70
330	670790.68	2277885.41
331	670780.97	2277931.10
332	670774.15	2277962.39
333	670736.08	2277945.08
334	670731.32	2277943.23
335	670722.92	2277967.01
336	670676.73	2277947.52
337	670676.41	2277947.36
338	670663.06	2277968.40
339	670662.62	2277968.12
340	670662.49	2277968.33
341	670630.54	2277959.36
342	670628.34	2277947.43
343	670628.54	2277947.10
344	670625.94	2277945.49
345	670642.15	2277919.95
346	670654.85	2277899.23
347	670661.32	2277898.45
348	670660.00	2277890.83
349	670672.49	2277870.45
350	670684.52	2277850.03
351	670700.50	2277822.07
352	670703.80	2277812.83
353	670701.05	2277811.77
354	670703.94	2277803.38
355	670706.80	2277804.40
356	670710.60	2277794.15
357	670721.72	2277766.10
358	670731.75	2277738.25
359	670744.59	2277702.54



360	670768.30	2277711.87
361	670779.76	2277718.61
362	670618.71	2278308.47
363	670623.81	2278313.93
364	670623.63	2278314.13
365	670633.59	2278325.38
366	670642.19	2278338.04
367	670648.54	2278351.57
368	670640.89	2278374.92
369	670632.22	2278400.76
370	670622.24	2278429.35
371	670614.90	2278450.39
372	670606.29	2278475.05
373	670567.37	2278456.52
374	670528.27	2278438.53
375	670528.95	2278436.58
376	670537.98	2278412.58
377	670538.16	2278412.08
378	670543.11	2278394.79
379	670543.71	2278392.66
380	670552.55	2278365.32
381	670561.61	2278338.56
382	670570.62	2278314.03
383	670581.32	2278284.90
384	670549.77	2277981.81
385	670535.76	2277997.49
386	670524.56	2278013.64
387	670508.95	2278036.22
388	670484.80	2278071.09
389	670463.99	2278053.58
390	670437.60	2278029.16
391	670430.50	2278020.93
392	670422.06	2278011.04
393	670390.04	2277983.98
394	670379.68	2277975.28
395	670376.20	2277981.17
396	670373.02	2277986.44
397	670368.87	2277993.34
398	670349.43	2277982.53
399	670345.93	2277952.35
400	670356.40	2277934.02
401	670392.17	2277954.10

402	670403.56	2277960.49
403	670422.09	2277968.63
404	670438.04	2277976.33
405	670440.70	2277965.07
406	670462.60	2277975.23
407	670456.13	2277984.93
408	670457.95	2277985.79
409	670462.98	2277978.45
410	670489.51	2277946.50
411	670484.40	2277941.80
412	670493.07	2277930.46
413	670508.19	2277943.16
414	670509.89	2278279.98
415	670497.70	2278312.29
416	670488.46	2278315.88
417	670469.98	2278327.03
418	670460.80	2278334.78
419	670456.24	2278339.73
420	670445.10	2278358.00
421	670430.60	2278399.15
422	670435.30	2278401.25
423	670426.71	2278421.52
424	670449.29	2278432.10
425	670440.31	2278447.98
426	670395.73	2278432.80
427	670359.84	2278426.51
428	670358.48	2278434.56
429	670346.02	2278433.18
430	670348.10	2278424.46
431	670354.98	2278395.04
432	670357.87	2278382.89
433	670361.71	2278366.74
434	670363.38	2278359.83
435	670366.94	2278344.66
436	670375.19	2278320.67
437	670380.31	2278309.03
438	670388.18	2278290.45
439	670388.92	2278288.71
440	670395.44	2278273.68
441	670411.80	2278235.78
442	670435.63	2278247.26
443	670442.73	2278253.00
444	670465.57	2278263.71

445	670416.44		2278089.19
446	670408.47		2278086.37
447	670400.32		2278082.89
448	670388.66		2278060.59
449	670400.38		2278037.61
450	670417.69		2278019.39
451	670454.59		2278053.43
452	670478.55		2278074.35
453	670481.19		2278079.30
454	670457.91		2278115.15
455	670601.27		2278152.56
456	670615.98		2278167.47
457	670631.59		2278185.13
458	670646.53		2278201.66
459	670660.99		2278217.37
460	670653.60		2278230.38
461	670674.49		2278252.06
462	670662.92		2278270.62
463	670636.35		2278312.51
464	670615.98		2278294.14
465	670598.89		2278278.87
466	670593.00		2278273.54
467	670587.64		2278270.01
468	670581.79		2278266.16
469	670575.67		2278262.14
470	670563.11		2278250.33
471	670548.11		2278236.42
472	670547.01		2278235.28
473	670539.38		2278222.04
474	670544.13		2278195.76
475	670553.06		2278183.11
476	670556.76		2278178.42
477	670588.50		2278139.59
478	670455.80		2278117.71
479	670437.87		2278146.51
480	670434.20		2278146.09
481	670412.46		2278135.10
482	670406.85		2278131.55
483	670402.89		2278130.05
484	670383.86		2278119.41
485	670387.88		2278103.57

	486	670398.08	2278084.04
	487	670422.78	2278097.52
	488	670439.90	2278107.52
	489	670536.91	2278177.90
	490	670537.12	2278183.37
	491	670536.87	2278186.89
	492	670536.22	2278189.99
	493	670526.57	2278225.97
	494	670531.24	2278238.04
	495	670531.93	2278240.83
	496	670517.04	2278270.27
	497	670509.44	2278272.08
	498	670501.92	2278271.64
	499	670484.69	2278266.40
	500	670472.43	2278261.16
	501	670452.94	2278252.78
	502	670454.71	2278248.82
	503	670421.24	2278231.25
	504	670415.78	2278222.90
	505	670435.99	2278181.34
	506	670451.28	2278149.87
	507	670452.89	2278147.19
	508	670460.96	2278133.91
	509	670469.94	2278119.04
	510	670475.38	2278118.40
	511	670509.44	2278143.61
	512	670531.62	2278167.88
59:37:0720101:3Y28	1	670296.69	2278355.52
	2	670291.36	2278334.19
	3	670287.74	2278302.23
	4	670309.45	2278285.95
	5	670322.72	2278255.80
	6	670316.47	2278246.34
	7	670298.60	2278217.20
	8	670288.35	2278190.07
	9	670275.08	2278170.77
	10	670249.75	2278171.98
	11	670236.49	2278150.87
	12	670232.27	2278106.85
	13	670237.09	2278083.33
	14	670227.44	2278063.43
	15	670211.15	2278057.51

	16	670193.07	2278061.02
	17	670193.67	2278073.68
	18	670180.41	2278073.68
	19	670165.33	2278064.64
	20	670165.67	2278061.30
	21	670171.52	2278036.57
	22	670179.63	2278038.92
	23	670189.34	2278038.62
	24	670199.10	2278034.44
	25	670211.84	2278034.59
	26	670227.61	2278036.98
	27	670236.06	2278041.21
	28	670246.63	2278047.53
	29	670260.26	2278056.95
	30	670260.99	2278057.96
	31	670263.51	2278064.35
	32	670267.37	2278067.17
	33	670271.70	2278078.19
	34	670269.90	2278084.74
	35	670264.97	2278103.73
	36	670263.88	2278116.28
	37	670265.59	2278130.94
	38	670271.40	2278142.68
	39	670282.49	2278150.59
	40	670294.63	2278154.57
	41	670306.14	2278155.26
	42	670320.19	2278152.62
	43	670334.24	2278150.08
	44	670345.11	2278144.21
	45	670348.93	2278142.15
	46	670359.26	2278129.93
	47	670361.55	2278125.92
	48	670384.12	2278141.26
	49	670379.92	2278150.30
	50	670378.32	2278155.13
	51	670375.80	2278162.71
	52	670342.82	2278171.86
	53	670340.71	2278178.94
	54	670335.38	2278196.89
	55	670332.76	2278205.73

	56	670342.29	2278224.78
	57	670330.12	2278291.98
	58	670313.60	2278283.30
	59	670304.40	2278290.40
	60	670296.70	2278296.90
	61	670290.70	2278303.60
	62	670290.10	2278309.00
	63	670292.60	2278323.40
	64	670296.30	2278334.80
	65	670297.90	2278345.80
	66	670296.80	2278355.30
	1	670184.02	2278585.05
	2	670153.87	2278579.01
	3	670152.25	2278575.28
	4	670195.40	2278511.84
	5	670206.94	2278510.87
	6	670231.06	2278490.37
	7	670235.28	2278469.87
	8	670269.05	2278428.86
	9	670247.95	2278401.73
	10	670238.90	2278381.83
	11	670244.33	2278366.75
	12	670254.58	2278364.94
	13	670281.11	2278367.35
59:37:0720101:3Y29	14	670296.35	2278356.22
	15	670293.10	2278363.00
	16	670293.51	2278385.29
	17	670293.49	2278385.29
	18	670293.67	2278393.72
	19	670299.33	2278417.24
	20	670313.19	2278459.73
	21	670303.50	2278513.56
	22	670301.46	2278537.67
	23	670298.76	2278569.60
	24	670293.85	2278570.64
	25	670269.91	2278575.67
	26	670261.21	2278542.83
	27	670232.87	2278548.26

## 5. КАТАЛОГ КООРДИНАТ ГРАНИЦ ПРОЕКТИРУЕМОЙ ТЕРРИТОРИИ

№ точки	X	Y
1	2	3
1	670487.86	2277862.84
2	670497.13	2277858.01
3	670502.23	2277857.30
4	670524.12	2277876.36
5	670545.15	2277868.42
6	670567.71	2277855.24
7	670581.72	2277845.49
8	670588.70	2277806.60
9	670608.94	2277764.90
10	670618.30	2277755.00
11	670624.70	2277740.80
12	670632.36	2277712.97
13	670616.98	2277707.24
14	670619.08	2277691.91
15	670621.16	2277676.56
16	670623.26	2277661.22
17	670623.30	2277661.23
18	670623.30	2277661.20
19	670643.32	2277664.45
20	670644.20	2277664.59
21	670688.41	2277616.32
22	670695.73	2277625.38
23	670712.79	2277664.01
24	670715.37	2277667.46
25	670719.33	2277672.75
26	670753.87	2277679.37
27	670750.78	2277690.44
28	670750.41	2277691.76
29	670750.40	2277691.80
30	670757.00	2277698.80
31	670773.20	2277696.80
32	670773.21	2277696.77
33	670773.22	2277696.77

№ точки	X	Y
1	2	3
34	670779.62	2277674.32
35	670826.00	2277725.90
36	670820.95	2277773.08
37	670816.60	2277813.70
38	670816.58	2277813.81
39	670800.92	2277860.54
40	670787.32	2277932.42
41	670783.18	2277974.61
42	670783.10	2277975.00
43	670723.75	2277967.36
44	670690.63	2277963.09
45	670690.63	2277963.10
46	670690.60	2277963.10
47	670686.05	2277993.00
48	670680.36	2278030.22
49	670631.74	2278057.82
50	670630.89	2278105.39
51	670626.63	2278138.34
52	670626.75	2278156.30
53	670643.36	2278180.13
54	670684.25	2278251.68
55	670697.33	2278279.85
56	670699.82	2278285.20
57	670723.73	2278336.70
58	670734.44	2278372.55
59	670796.90	2278485.80
60	670755.48	2278573.60
61	670755.22	2278574.22
62	670709.74	2278544.14
63	670688.61	2278515.72
64	670658.82	2278502.68
65	670611.00	2278480.00
66	670477.80	2278414.41

№ точки	X	Y
1	2	3
67	670471.16	2278429.34
68	670531.91	2278459.36
69	670593.84	2278489.53
70	670657.35	2278522.87
71	670701.82	2278550.93
72	670749.17	2278586.64
73	670731.09	2278623.93
74	670706.10	2278624.30
75	670649.29	2278625.03
76	670636.32	2278543.58
77	670609.92	2278525.31
78	670580.02	2278525.05
79	670563.87	2278530.47
80	670499.32	2278511.03
81	670473.40	2278515.90
82	670473.42	2278515.91
83	670473.44	2278515.90
84	670491.75	2278526.95
85	670510.10	2278538.00
86	670505.20	2278548.90
87	670500.41	2278555.80
88	670497.00	2278560.70
89	670496.30	2278562.10
90	670530.29	2278579.14
91	670535.16	2278581.58
92	670528.16	2278597.46
93	670525.46	2278603.61
94	670524.61	2278605.52
95	670522.43	2278610.48
96	670518.64	2278619.10
97	670518.61	2278619.09
98	670511.77	2278616.66
99	670482.22	2278606.16
100	670476.91	2278604.27

№ точки	X	Y
1	2	3
101	670441.29	2278592.15
102	670413.93	2278582.33
103	670413.93	2278582.35
104	670408.80	2278580.50
105	670403.14	2278680.67
106	670403.07	2278681.27
107	670403.20	2278701.56
108	670347.23	2278708.50
109	670340.61	2278709.08
110	670320.10	2278710.90
111	670308.90	2278709.30
112	670308.40	2278703.43
113	670307.75	2278696.53
114	670307.85	2278694.56
115	670308.26	2278678.41
116	670308.25	2278676.81
117	670308.30	2278676.80
118	670309.90	2278666.60
119	670308.89	2278660.59
120	670299.75	2278606.65
121	670298.76	2278569.61
122	670269.91	2278575.67
123	670261.21	2278542.83
124	670232.87	2278548.26
125	670184.02	2278585.05
126	670153.87	2278579.01
127	670152.25	2278575.28
128	670195.40	2278511.84
129	670206.94	2278510.87
130	670231.06	2278490.37
131	670235.28	2278469.87
132	670269.05	2278428.86
133	670247.95	2278401.73
134	670238.90	2278381.83

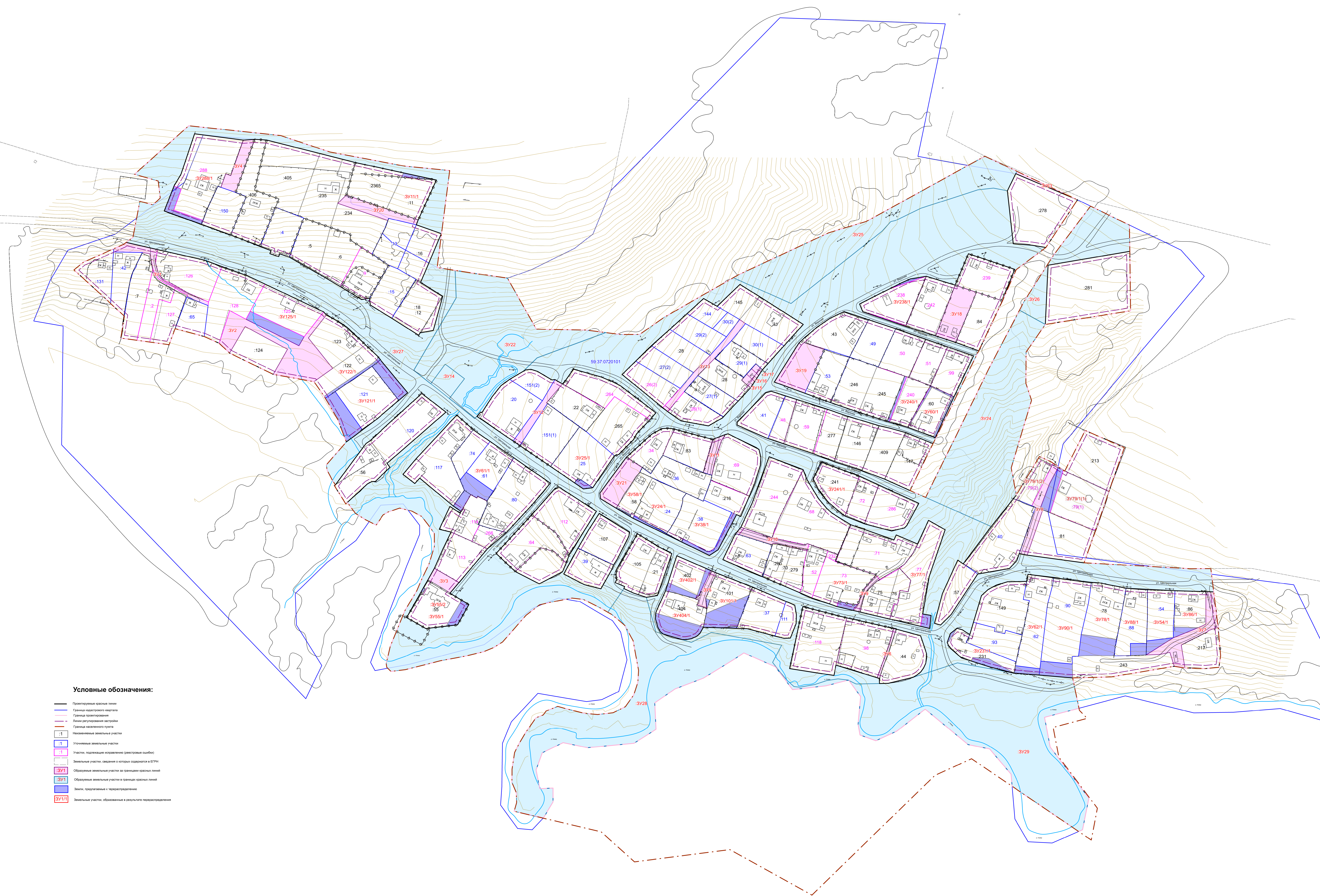
№ точки	X	Y
1	2	3
135	670244.33	2278366.75
136	670254.58	2278364.94
137	670281.11	2278367.35
138	670296.35	2278356.22
139	670296.69	2278355.52
140	670291.36	2278334.19
141	670287.74	2278302.23
142	670309.45	2278285.95
143	670322.72	2278255.80
144	670316.47	2278246.34
145	670298.60	2278217.20
146	670288.35	2278190.07
147	670275.08	2278170.77
148	670249.75	2278171.98
149	670236.49	2278150.87
150	670232.27	2278106.85
151	670237.09	2278083.33
152	670227.44	2278063.43
153	670211.15	2278057.51
154	670193.07	2278061.02
155	670193.67	2278073.68
156	670180.41	2278073.68
157	670165.33	2278064.64
158	670171.52	2278036.57
159	670179.63	2278038.92
160	670189.34	2278038.62
161	670194.71	2278036.33
162	670199.10	2278034.44
163	670211.84	2278034.59
164	670227.61	2278036.98
165	670236.06	2278041.21
166	670246.63	2278047.53
167	670260.26	2278056.95
168	670260.99	2278057.96

№ точки	X	Y
1	2	3
169	670263.51	2278064.35
170	670267.37	2278067.17
171	670271.70	2278078.19
172	670269.90	2278084.74
173	670264.97	2278103.73
174	670263.88	2278116.28
175	670265.59	2278130.94
176	670271.40	2278142.68
177	670282.49	2278150.59
178	670294.63	2278154.57
179	670306.14	2278155.26
180	670320.19	2278152.62
181	670334.24	2278150.08
182	670345.11	2278144.21
183	670348.93	2278142.15
184	670359.26	2278129.93
185	670365.87	2278118.32
186	670373.83	2278102.60
187	670375.08	2278091.76
188	670371.12	2278071.74
189	670368.53	2278060.74
190	670358.58	2278047.86
191	670357.94	2278047.31
192	670342.70	2278033.96
193	670333.11	2278025.53
194	670327.73	2278016.89
195	670323.83	2278007.35
196	670322.30	2278001.00
197	670319.35	2277988.71
198	670315.14	2277966.00
199	670311.68	2277952.58
200	670306.72	2277932.83
201	670305.02	2277919.13
202	670308.93	2277915.09

<b>№ точки</b>	<b>X</b>	<b>Y</b>
<b>1</b>	<b>2</b>	<b>3</b>
203	670312.56	2277914.53
204	670328.87	2277918.39
205	670363.01	2277932.34
206	670382.14	2277943.73
207	670393.95	2277948.78
208	670407.08	2277955.13
209	670424.23	2277960.40
210	670425.28	2277960.40
211	670436.68	2277960.42
212	670444.91	2277954.61
213	670452.95	2277948.40
214	670458.16	2277938.77

<b>№ точки</b>	<b>X</b>	<b>Y</b>
<b>1</b>	<b>2</b>	<b>3</b>
215	670461.07	2277927.43
216	670459.85	2277923.90
217	670457.25	2277916.36
218	670454.31	2277911.42
219	670444.77	2277904.81
220	670449.88	2277894.64
221	670455.93	2277885.00
222	670466.42	2277877.29
223	670465.03	2277875.79
224	670482.07	2277865.19
225	670483.09	2277865.95

**ПРОЕКТ МЕЖЕВАНИЯ ТЕРРИТОРИИ**  
 на элементы планировочной структуры, входящие в кадастровый квартал  
 59:37:0720101 (с. Троицк)  
**ЧЕРТЕЖ МЕЖЕВАНИЯ ТЕРРИТОРИИ**



- Условные обозначения:**
- Проектные красные линии
  - Границы кадастрового квартала
  - Границы проектируемой территории
  - Линии деления земельных участков
  - Границы земельного участка
  - Назначенные земельные участки
  - Уточненные земельные участки
  - Участки, подлежащие изъятию (директорские дачи)
  - Земельные участки, сведения о которых содержатся в ЕГРН
  - Обремененные земельные участки за границей красных линий
  - Обремененные земельные участки в границах красных линий
  - Зоны, предназначенные для размещения объектов
  - Земельные участки, образованные в результате перераспределения

5-2022-ПМТ				
Имя	Пол	Роль	Подпись	Дата
Директор	М. И. Маслова			
Инженер	С. В. Волкова			

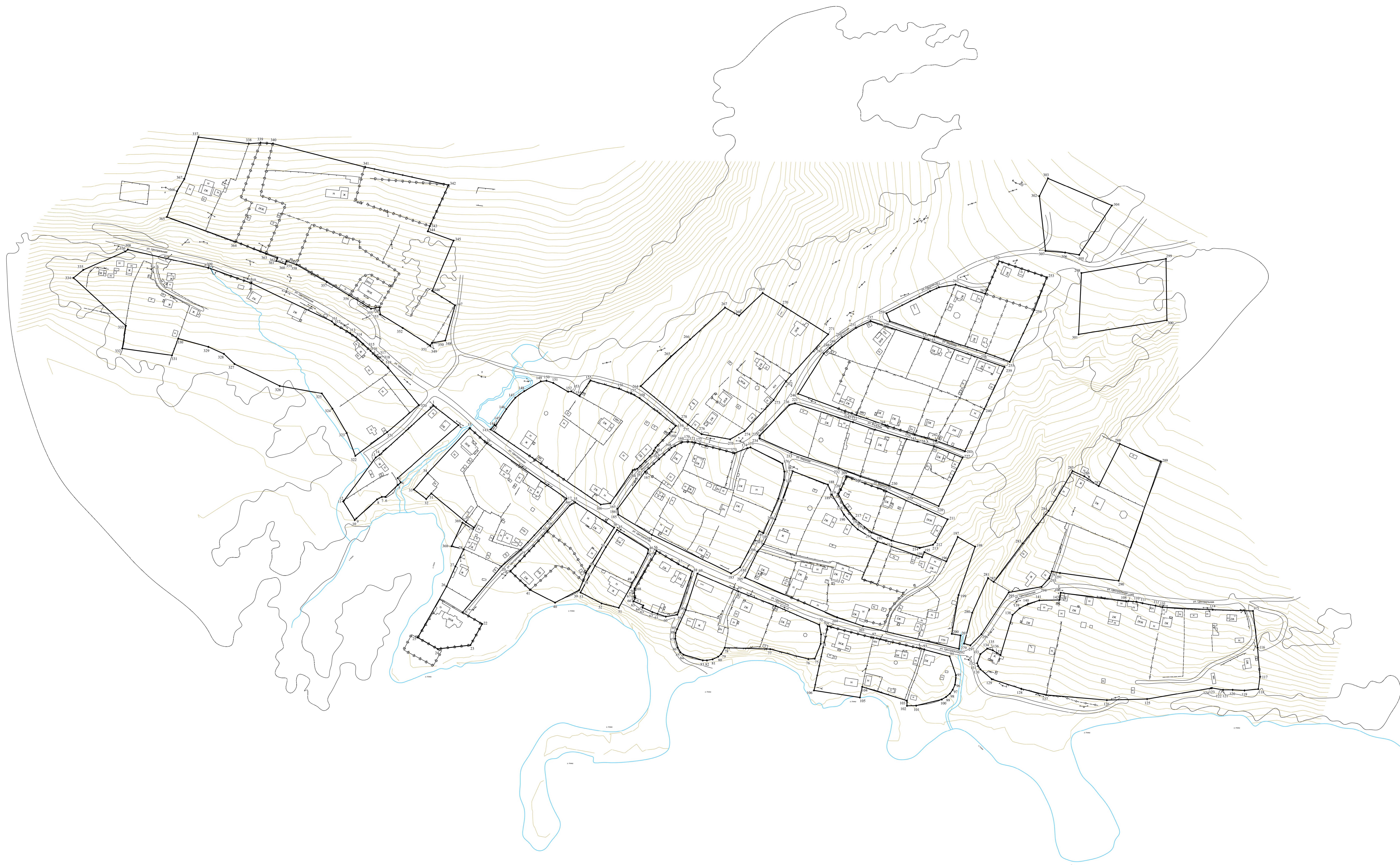
Проект межевания территории			
Страница	Лист	Листов	Листов
1	1	2	2

Чертёж межевания территории  
 (Объемная таблица)  
 М 1:1000

ФБУ "ЦГИ ПК"



**ПРОЕКТ МЕЖЕВАНИЯ ТЕРРИТОРИИ**  
 на элементы планировочной структуры, входящие в кадастровый квартал  
 59:37:0720101 (с. Троицк)  
**ЧЕРТЕЖ КРАСНЫХ ЛИНИЙ**



		5-2022-ПМТ	
		Земельно-планировочная структура, входящие в кадастровый квартал 59:37:0720101 (с. Троицк)	
Имя	Колон	Лист	Листов
Исполнитель	И.И. Иванов	Страниц	2
Проверитель	С.С. Петров	Лист	2
Проект межевания территории		Лист	2
Чертеж красных линий (Сводная часть)		Лист	2
М 1:1000		ГБУ "ЦГИ ИС"	