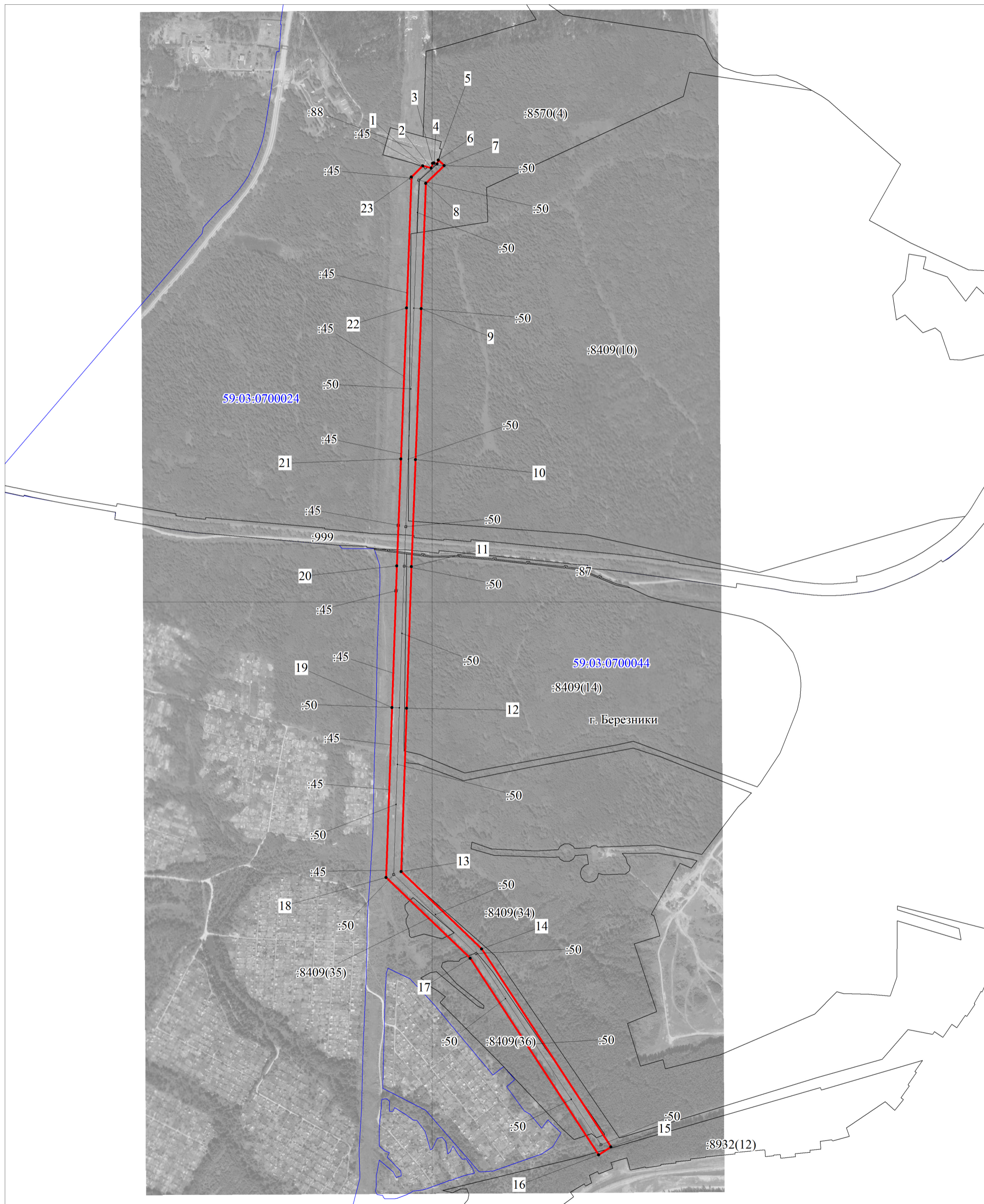


Публичный сервитут  
 ВЛ-110 КВ СИЛЬВИНИТ - УНЬВА  
 Схема расположения границ публичного сервитута



М 1:12000

Условные обозначения:

- -граница публичного сервитута
- -граница земельного участка, учтенного в ГКН
- -граница кадастрового квартала
- -ось линии
- 59:03:0700024 -номер кадастрового квартала
- :28 -номер земельного участка, учтенного в ГКН

**ОПИСАНИЕ МЕСТОПОЛОЖЕНИЯ ГРАНИЦ ПУБЛИЧНОГО СЕРВИТУТА  
ПО ОБЪЕКТУ  
ВЛ-110 КВ СИЛЬВИНИТ - УНЬВА  
Пермский край, г. Березники  
(наименование объекта)**

**Сведения о местоположении границ объекта**

**1. Система координат МСК-59 (зона 2)**

**2. Сведения о характерных точках границ объекта**

Обозначение характерных точек границ	Координаты, м		Метод определения координат и средняя квадратическая погрешность положения характерной точки (M <sub>t</sub> ), м	Описание закрепления точки на местности (при наличии)
	X	Y		
1	2	3	4	5
1	663605.79	2270362.42	Геодезический метод; M <sub>t</sub> =0.1	-
2	663598.15	2270390.59	Геодезический метод; M <sub>t</sub> =0.1	-
3	663614.35	2270395.14	Геодезический метод; M <sub>t</sub> =0.1	-
4	663615.71	2270399.79	Геодезический метод; M <sub>t</sub> =0.1	-
5	663611.93	2270410.76	Геодезический метод; M <sub>t</sub> =0.1	-
6	663625.42	2270414.51	Геодезический метод; M <sub>t</sub> =0.1	-
7	663607.14	2270433.88	Геодезический метод; M <sub>t</sub> =0.1	-
8	663547.18	2270372.55	Геодезический метод; M <sub>t</sub> =0.1	-
9	663129.23	2270356.99	Геодезический метод; M <sub>t</sub> =0.1	-
10	662624.56	2270338.21	Геодезический метод; M <sub>t</sub> =0.1	-
11	662267.12	2270324.63	Геодезический метод; M <sub>t</sub> =0.1	-
12	661793.73	2270308.35	Геодезический метод; M <sub>t</sub> =0.1	-
13	661248.01	2270289.61	Геодезический метод; M <sub>t</sub> =0.1	-
14	660989.45	2270559.07	Геодезический метод; M <sub>t</sub> =0.1	-
15	660327.46	2270991.48	Геодезический метод; M <sub>t</sub> =0.1	-
16	660300.67	2270950.46	Геодезический метод; M <sub>t</sub> =0.1	-
17	660957.97	2270521.11	Геодезический метод; M <sub>t</sub> =0.1	-
18	661227.81	2270239.89	Геодезический метод; M <sub>t</sub> =0.1	-
19	661795.41	2270259.38	Геодезический метод; M <sub>t</sub> =0.1	-
20	662268.93	2270275.65	Геодезический метод; M <sub>t</sub> =0.1	-
21	662626.41	2270289.24	Геодезический метод; M <sub>t</sub> =0.1	-
22	663131.05	2270308.02	Геодезический метод; M <sub>t</sub> =0.1	-
23	663568.54	2270324.31	Геодезический метод; M <sub>t</sub> =0.1	-
1	663605.79	2270362.42	Геодезический метод; M <sub>t</sub> =0.1	-