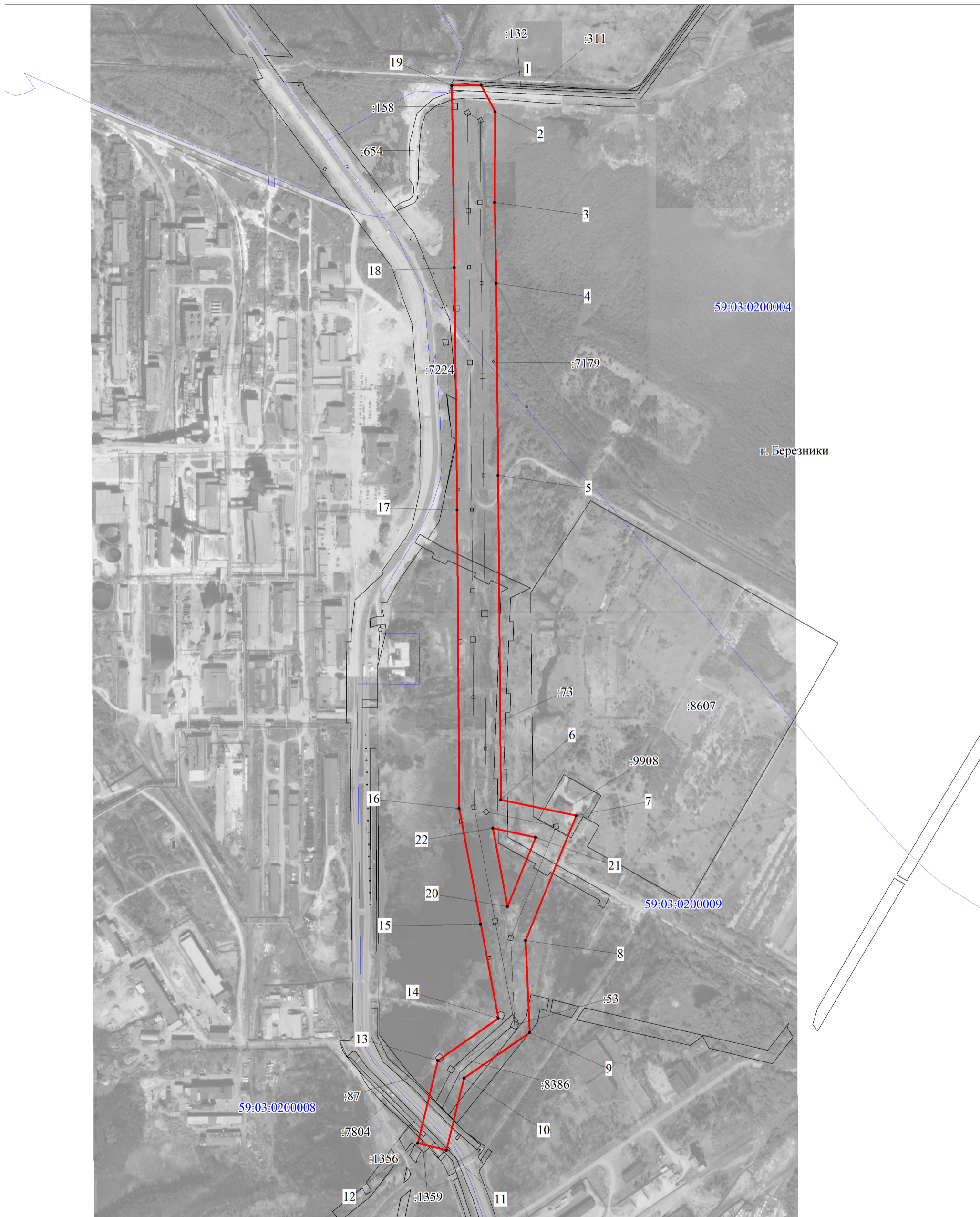


Публичный сервитут  
 ВЛ-110 КВ ТЭЦ-2 - ТЭЦ-4 №1  
 Схема расположения границ публичного сервитута



М 1:6000

Условные обозначения:

- -граница публичного сервитута
- -граница земельного участка, учтенного в ГКН
- -граница кадастрового квартала
- -ось линии
- 66:01:0201002 -номер кадастрового квартала
- :28 -номер земельного участка, учтенного в ГКН

**ОПИСАНИЕ МЕСТОПОЛОЖЕНИЯ ГРАНИЦ ПУБЛИЧНОГО СЕРВИТУТА  
ПО ОБЪЕКТУ  
ВЛ-110 КВ ТЭЦ-2 - ТЭЦ-4 №1  
Пермский край, г. Березники  
(наименование объекта)**

**Сведения о местоположении границ объекта**

**1. Система координат МСК-59 (зона 2)**

**2. Сведения о характерных точках границ объекта**

Обозначение характерных точек границ	Координаты, м		Метод определения координат и средняя квадратическая погрешность положения характерной точки (M <sub>t</sub> ), м	Описание закрепления точки на местности (при наличии)
	X	Y		
1	2	3	4	5
1	676401.38	2262391.93	Геодезический метод; M <sub>t</sub> =0.1	-
2	676356.95	2262415.25	Геодезический метод; M <sub>t</sub> =0.1	-
3	676206.35	2262414.36	Геодезический метод; M <sub>t</sub> =0.1	-
4	676071.69	2262416.88	Геодезический метод; M <sub>t</sub> =0.1	-
5	675752.23	2262420.23	Геодезический метод; M <sub>t</sub> =0.1	-
6	675212.20	2262424.69	Геодезический метод; M <sub>t</sub> =0.1	-
7	675185.88	2262550.22	Геодезический метод; M <sub>t</sub> =0.1	-
8	674978.32	2262465.79	Геодезический метод; M <sub>t</sub> =0.1	-
9	674825.19	2262472.59	Геодезический метод; M <sub>t</sub> =0.1	-
10	674749.06	2262363.23	Геодезический метод; M <sub>t</sub> =0.1	-
11	674629.36	2262334.02	Геодезический метод; M <sub>t</sub> =0.1	-
12	674640.95	2262286.48	Геодезический метод; M <sub>t</sub> =0.1	-
13	674778.68	2262320.01	Геодезический метод; M <sub>t</sub> =0.1	-
14	674848.74	2262420.51	Геодезический метод; M <sub>t</sub> =0.1	-
15	675005.86	2262391.25	Геодезический метод; M <sub>t</sub> =0.1	-
16	675197.69	2262355.42	Геодезический метод; M <sub>t</sub> =0.1	-
17	675694.56	2262351.78	Геодезический метод; M <sub>t</sub> =0.1	-
18	676098.04	2262347.29	Геодезический метод; M <sub>t</sub> =0.1	-
19	676400.67	2262342.94	Геодезический метод; M <sub>t</sub> =0.1	-
1	676401.38	2262391.93	Геодезический метод; M <sub>t</sub> =0.1	-
20	675034.50	2262435.75	Геодезический метод; M <sub>t</sub> =0.1	-
21	675149.97	2262482.71	Геодезический метод; M <sub>t</sub> =0.1	-
22	675164.93	2262411.38	Геодезический метод; M <sub>t</sub> =0.1	-
20	675034.50	2262435.75	Геодезический метод; M <sub>t</sub> =0.1	-