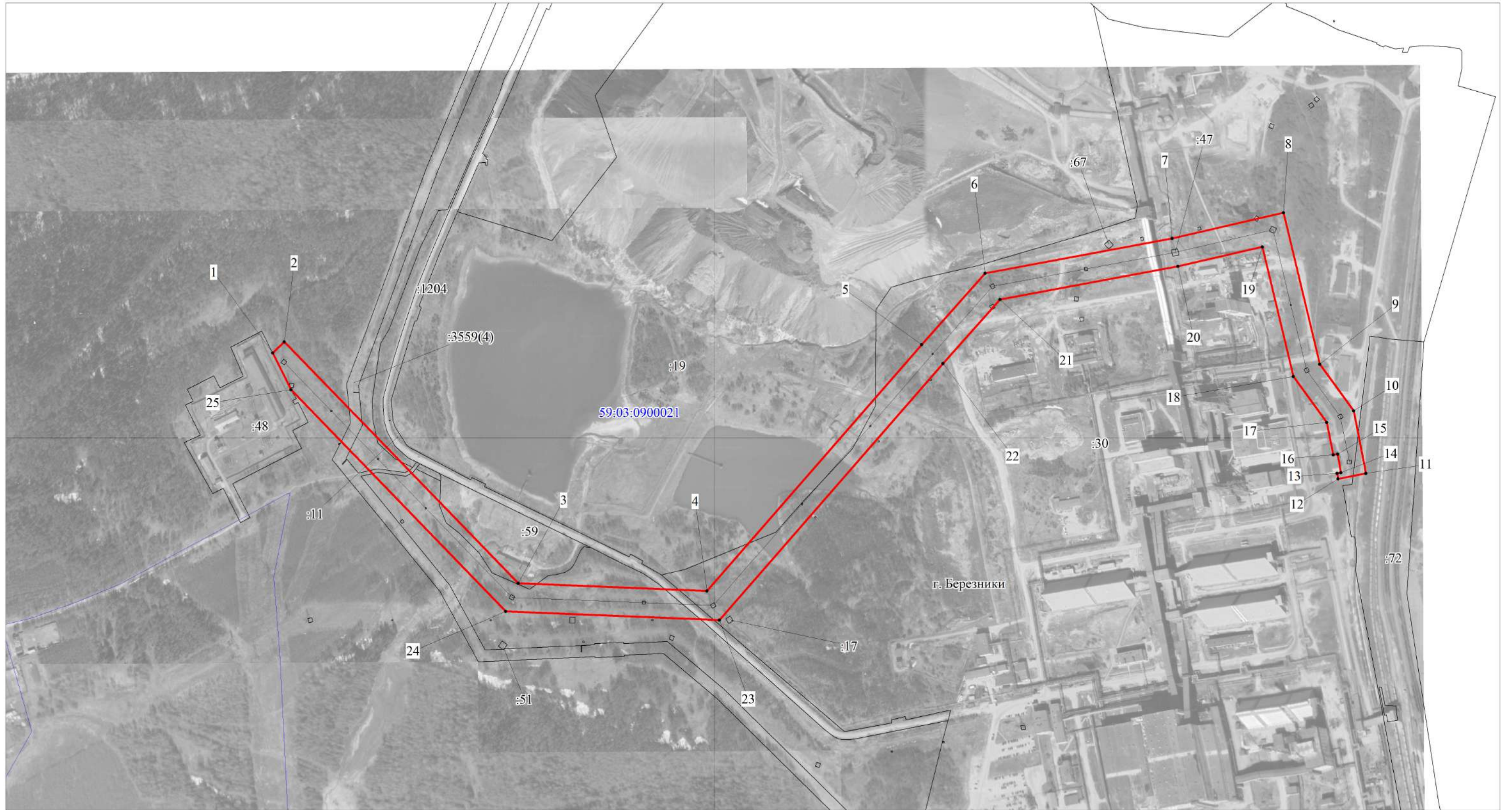


Публичный сервитут
 ВЛ 110 КВ КАЛИЙНАЯ - ГПП-2
 Схема расположения границ публичного сервитута



М 1:6500

Условные обозначения:

- -граница публичного сервитута
- граница земельного участка, учтенного в ГКН
- граница кадастрового квартала
- ось линии
- 66:01:0201002 -номер кадастрового квартала
- :28 -номер земельного участка, учтенного в ГКН

**ОПИСАНИЕ МЕСТОПОЛОЖЕНИЯ ГРАНИЦ ПУБЛИЧНОГО СЕРВИТУТА
ПО ОБЪЕКТУ
ВЛ 110 КВ КАЛИЙНАЯ - ГПП-2
Пермский край, г. Березники
(наименование объекта)**

Сведения о местоположении границ объекта

1. Система координат МСК-59 (зона 2)

2. Сведения о характерных точках границ объекта

Обозначение характерных точек границ	Координаты, м		Метод определения координат и средняя квадратическая погрешность положения характерной точки (M _t), м	Описание закрепления точки на местности (при наличии)
	X	Y		
1	2	3	4	5
1	677540.73	2270432.38	Геодезический метод; M _t =0.1	-
2	677559.88	2270452.13	Геодезический метод; M _t =0.1	-
3	677145.24	2270854.06	Геодезический метод; M _t =0.1	-
4	677132.09	2271178.38	Геодезический метод; M _t =0.1	-
5	677554.96	2271547.11	Геодезический метод; M _t =0.1	-
6	677677.76	2271655.98	Геодезический метод; M _t =0.1	-
7	677737.40	2271977.23	Геодезический метод; M _t =0.1	-
8	677781.83	2272168.56	Геодезический метод; M _t =0.1	-
9	677521.60	2272230.82	Геодезический метод; M _t =0.1	-
10	677441.57	2272288.98	Геодезический метод; M _t =0.1	-
11	677334.00	2272310.32	Геодезический метод; M _t =0.1	-
12	677324.46	2272262.26	Геодезический метод; M _t =0.1	-
13	677333.85	2272260.40	Геодезический метод; M _t =0.1	-
14	677335.10	2272267.18	Геодезический метод; M _t =0.1	-
15	677367.06	2272261.59	Геодезический метод; M _t =0.1	-
16	677365.64	2272254.09	Геодезический метод; M _t =0.1	-
17	677421.47	2272243.00	Геодезический метод; M _t =0.1	-
18	677500.62	2272185.50	Геодезический метод; M _t =0.1	-
19	677723.06	2272132.10	Геодезический метод; M _t =0.1	-
20	677689.42	2271987.23	Геодезический метод; M _t =0.1	-
21	677632.66	2271681.48	Геодезический метод; M _t =0.1	-
22	677522.68	2271583.98	Геодезический метод; M _t =0.1	-
23	677082.20	2271199.84	Геодезический метод; M _t =0.1	-
24	677097.09	2270832.50	Геодезический метод; M _t =0.1	-
25	677477.58	2270463.68	Геодезический метод; M _t =0.1	-
1	677540.73	2270432.38	Геодезический метод; M _t =0.1	-