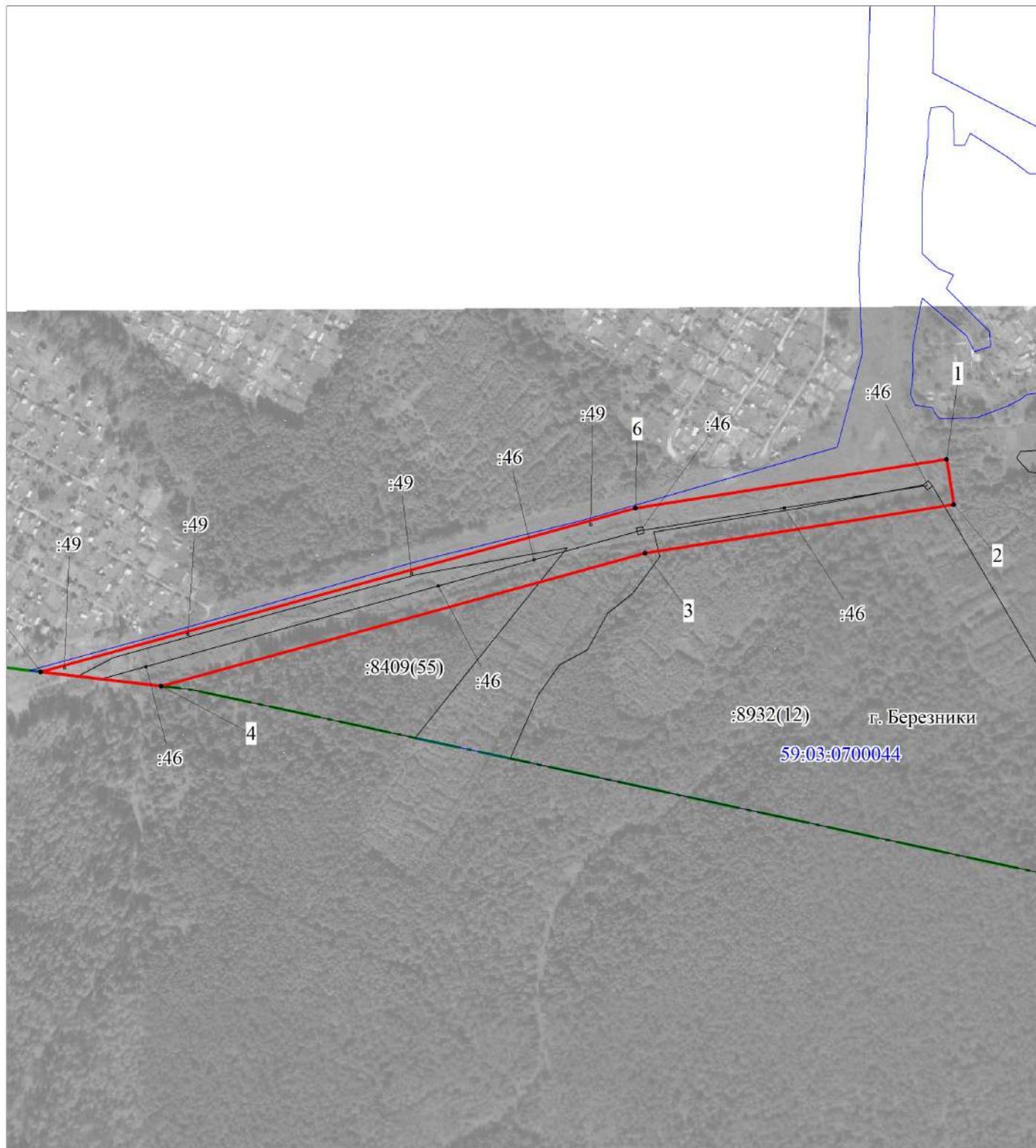


Публичный сервитут
ВЛ-110 КВ СИЛЬВИНИТ - УНЬВА
Схема расположения границ публичного сервитута



М 1:6000

Условные обозначения:

- -граница публичного сервитута
- -граница земельного участка, учтенного в ГКН
- -граница кадастрового квартала
- -ось линии
- 59:03:0700044 -номер кадастрового квартала
- :28 -номер земельного участка, учтенного в ГКН

**ОПИСАНИЕ МЕСТОПОЛОЖЕНИЯ ГРАНИЦ ПУБЛИЧНОГО СЕРВИТУТА
ПО ОБЪЕКТУ
ВЛ-110 КВ СИЛЬВИНИТ - УНЬВА
Пермский край, г. Березники
(наименование объекта)**

Сведения о местоположении границ объекта

1. Система координат МСК-59 (зона 2)

2. Сведения о характерных точках границ объекта

Обозначение характерных точек границ	Координаты, м		Метод определения координат и средняя квадратическая погрешность положения характерной точки (M _t), м	Описание закрепления точки на местности (при наличии)
	X	Y		
1	2	3	4	5
1	660110.59	2270243.09	Геодезический метод; M _t =0.1	-
2	660062.19	2270250.69	Геодезический метод; M _t =0.1	-
3	660010.37	2269920.65	Геодезический метод; M _t =0.1	-
4	659867.98	2269403.50	Геодезический метод; M _t =0.1	-
5	659883.36	2269274.77	Геодезический метод; M _t =0.1	-
6	660058.34	2269910.31	Геодезический метод; M _t =0.1	-
1	660110.59	2270243.09	Геодезический метод; M _t =0.1	-