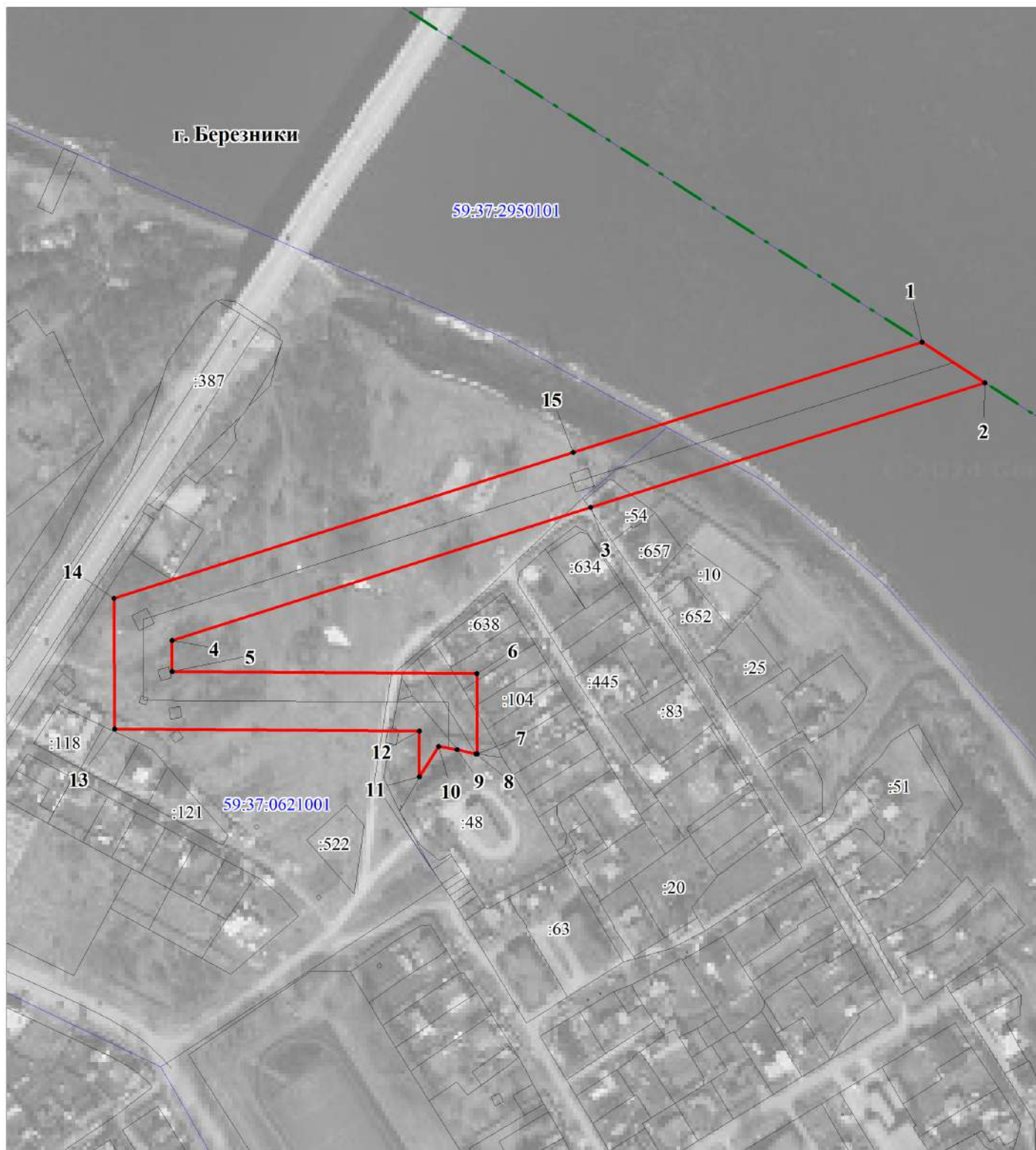


Публичный сервитут
 ВЛ 35 КВ СОДОВАЯ-1-УСОЛЬЕ С ШЛЕЙФОВЫМ ЗАХОДОМ
 Схема расположения границ публичного сервитута



М 1:3500

Условные обозначения:

- -граница публичного сервитута
- -граница земельного участка, учтенного в ГКН
- -граница кадастрового квартала
- • — -ось линии
- 59:37:2950101 -номер кадастрового квартала
- :28 -номер земельного участка, учтенного в ГКН

**ОПИСАНИЕ МЕСТОПОЛОЖЕНИЯ ГРАНИЦ ПУБЛИЧНОГО СЕРВИТУТА
ПО ОБЪЕКТУ
ВЛ 35 КВ СОДОВАЯ-1-УСОЛЬЕ С ШЛЕЙФОВЫМ ЗАХОДОМ
Пермский край, г. Березники
(НАИМЕНОВАНИЕ ОБЪЕКТА)**

Сведения о местоположении границ объекта

1. Система координат МСК-59 (зона 2)

2. Сведения о характерных точках границ объекта

Обозначение характерных точек границ	Координаты, м		Метод определения координат и средняя квадратическая погрешность положения характерной точки (M _t), м	Описание закрепления точки на местности (при наличии)
	X	Y		
1	2	3	4	5
1	676545.28	2257898.85	Геодезический метод; M _t =0.1	-
2	676519.94	2257938.15	Геодезический метод; M _t =0.1	-
3	676442.15	2257692.15	Геодезический метод; M _t =0.1	-
4	676359.14	2257431.00	Геодезический метод; M _t =0.1	-
5	676339.81	2257431.12	Геодезический метод; M _t =0.1	-
6	676338.52	2257621.22	Геодезический метод; M _t =0.1	-
7	676288.45	2257621.27	Геодезический метод; M _t =0.1	-
8	676288.57	2257620.60	Геодезический метод; M _t =0.1	-
9	676291.16	2257608.84	Геодезический метод; M _t =0.1	-
10	676293.19	2257597.27	Геодезический метод; M _t =0.1	-
11	676274.24	2257585.27	Геодезический метод; M _t =0.1	-
12	676302.78	2257585.25	Геодезический метод; M _t =0.1	-
13	676304.03	2257395.35	Геодезический метод; M _t =0.1	-
14	676385.44	2257394.84	Геодезический метод; M _t =0.1	-
15	676476.48	2257681.27	Геодезический метод; M _t =0.1	-
1	676545.28	2257898.85	Геодезический метод; M _t =0.1	-