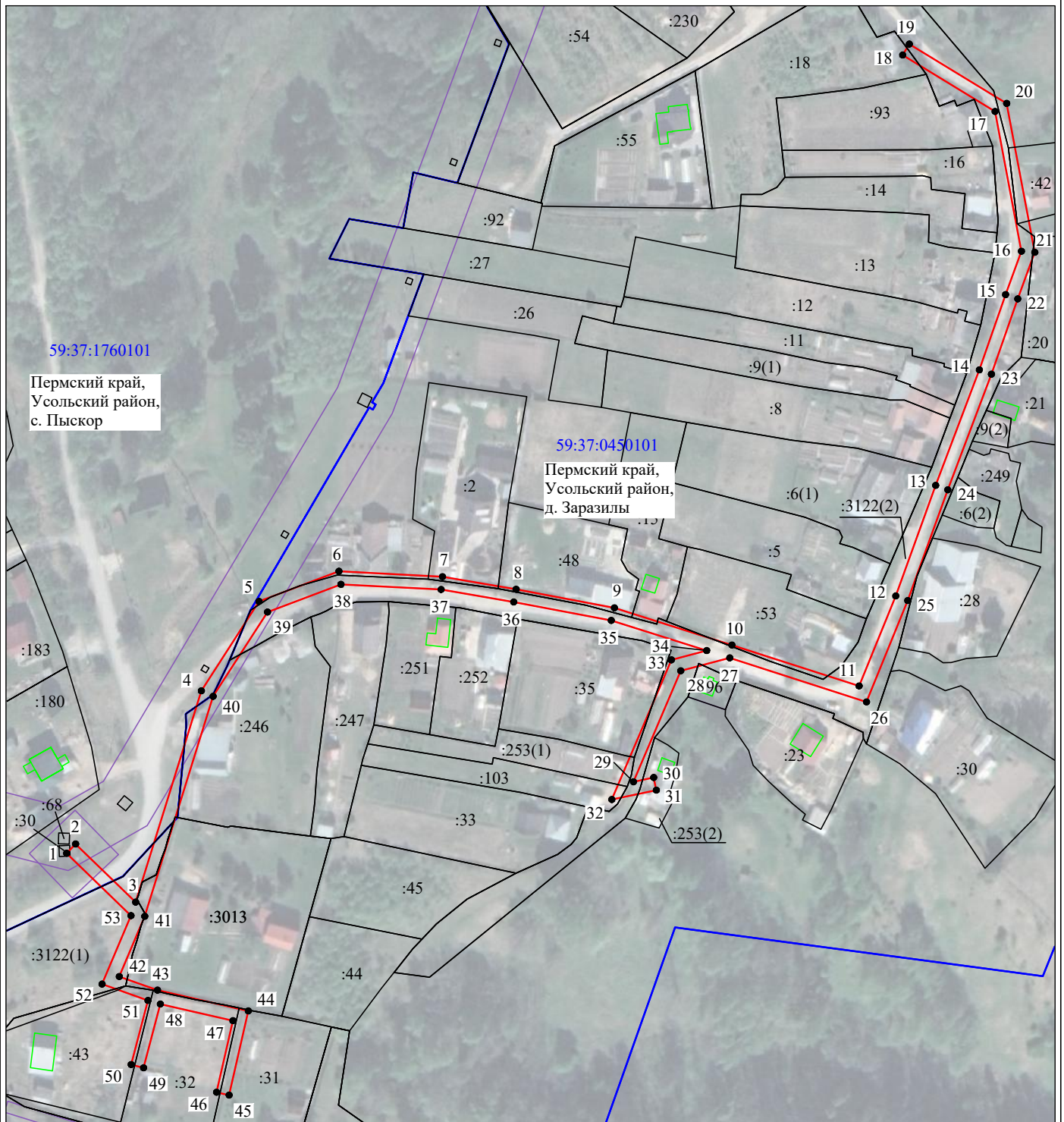


**Схема расположения границ публичного сервитута объекта**



Используемые условные знаки и обозначения:

- - граница публичного сервитута
- - граница кадастрового деления
- - граница населенного пункта
- граница земельного участка, имеющегося в ЕГРН
- 59:37:1170001:34:34 - кадастровый номер земельного участка, имеющегося в ЕГРН
- 59:37:1170001 - номер кадастрового квартала
- 1 ● - обозначение характерных точек границ

**Схема расположения границ публичного сервитута объекта**

Публичный сервитут общей площадью 3666 м <sup>2</sup>			41	678912.62	2254001.00
Обозначение характерных точек границ	Координаты, м		42	678891.63	2253992.13
	X	Y	43	678886.89	2254005.46
1	678934.62	2253973.77	44	678879.62	2254037.13
2	678937.86	2253976.90	45	678850.30	2254030.43
3	678917.56	2253997.84	46	678851.30	2254026.04
4	678991.22	2254020.73	47	678876.24	2254031.74
5	679022.39	2254040.84	48	678882.05	2254006.45
6	679032.92	2254068.71	49	678859.80	2254000.60
7	679031.04	2254104.86	50	678860.95	2253996.25
8	679026.62	2254130.49	51	678883.30	2254002.13
9	679020.16	2254164.81	52	678888.99	2253986.13
10	679007.19	2254205.78	53	678912.86	2253996.22
11	678992.93	2254250.14	1	678934.62	2253973.77
12	679024.32	2254262.92			
13	679062.87	2254276.86			
14	679103.16	2254292.06			
15	679129.40	2254301.23			
16	679144.50	2254306.77			
17	679193.21	2254297.57			
18	679212.88	2254265.32			
19	679216.72	2254267.66			
20	679196.01	2254301.63			
21	679144.12	2254311.43			
22	679127.88	2254305.47			
23	679101.62	2254296.28			
24	679061.31	2254281.08			
25	679022.70	2254267.12			
26	678987.37	2254252.74			
27	679002.71	2254205.04			
28	678998.23	2254187.94			
29	678959.52	2254171.44			
30	678961.01	2254178.50			
31	678956.61	2254179.43			
32	678953.34	2254163.91			
33	679002.02	2254184.67			
34	679005.25	2254197.00			
35	679015.78	2254163.71			
36	679022.20	2254129.69			
37	679026.56	2254104.36			
38	679028.38	2254069.41			
39	679018.71	2254043.82			
40	678989.30	2254024.85			