

## Ходатайство об установлении публичного сервитута

1	<b>Администрация города Березники</b> (наименование органа, принимающего решение об установлении публичного сервитута)	
2	Сведения о лице, предоставившем ходатайство об установлении публичного сервитута (далее заявитель)	
2.1	Полное наименование	ПУБЛИЧНОЕ АКЦИОНЕРНОЕ ОБЩЕСТВО «РОССЕТИ УРАЛ»
2.2	Сокращенное наименование	ПАО «РОССЕТИ УРАЛ»
2.3	Организационно-правовая форма	Публичное акционерное общество
2.4	Почтовый адрес (индекс, субъект Российской Федерации, населенный пункт, улица, дом)	Россия, 620026, Свердловская область, город Екатеринбург, улица Мамина – Сибиряка, стр. 140
2.5	Адрес электронной почты	2478252@mail.ru
2.6	ОГРН	1056604000970
2.7	ИНН	6671163413
3	Сведения о представителе заявителя	
3.1	Фамилия	Луценко
	Имя	Светлана
	Отчество	Альфредовна
3.2	Адрес электронной почты	zemkom.perm@mail.ru
3.3	Телефон	89655790768
3.4	Наименование и реквизиты документы, подтверждающего полномочия представителя заявителя	Доверенность № 59 АА 4474773 от 23.01.2024 г.
4	Прошу установить публичный сервитут в отношении земель для эксплуатации существующего линейного объекта ПАО «Россети-Урал» <b>ВЛ-10 кВ от П/С Рассохи на Тимшино, КТП Щекино жилье-1 с трансформатором ТМ-160 кВа, КТП д. Кокуй с трансформатором ТМ-50 кВа, КТП д.Комино с трансформатором ТМ-63 кВа, КТП Гунино с трансформатором ТМ-100 кВа</b> в соответствии с ч.3 ст. 3.6 Федерального закона от 25 октября 2001 г. N 137-ФЗ "О введении в действие Земельного кодекса Российской Федерации"	
5	Испрашиваемый срок публичного сервитута <u>          49 лет          </u>	
6	Срок, в течении которого в соответствии с расчетом заявителя использование земельного участка и (или) расположенного на нем объекта недвижимости в соответствии с их разрешенным использованием будет невозможно или существенно затруднено (при возникновении таких обстоятельств) <u>нет</u>	
7	Обоснование необходимости установления публичного сервитута	Эксплуатация существующего электросетевого объекта (Приложение 1 к ходатайству)
8	Сведения о правообладателе инженерного сооружения, которое переносится в связи с изъятием земельного участка для государственных или муниципальных нужд, а также о правообладателе инженерного сооружения, являющегося линейным объектом, реконструкция, капитальный ремонт которого (реконструкция, капитальный ремонт участков (частей) которого) осуществляются в связи с планируемым строительством, реконструкцией, капитальным ремонтом объектов капитального строительства, в случае, если заявитель не является правообладателем указанного инженерного сооружения (в данном случае указываются сведения в объеме, предусмотренном строкой 2 настоящей формы) (заполняется в случае, если ходатайство об установлении публичного сервитута подается с целью установления публичного сервитута в целях реконструкции инженерного сооружения, являющегося линейным объектом, реконструкции его участка (части), которое переносится в связи с изъятием такого земельного участка для государственных или муниципальных нужд, а также если ходатайство об установлении публичного сервитута подается с целью установления публичного сервитута в целях реконструкции, капитального ремонта инженерного	



9	<p>Кадастровые номера земельных участков (при их наличии), в отношении которых испрашивается публичный сервитут, и границы которых в установленном порядке внесены в ЕГРН</p>	<p>сооружения, являющегося линейным объектом, реконструкции, капитального ремонта его участков (частей) -----</p> <p>59:37:0130101:23 входит в ЕЗП 59:37:0000000:59 (14 кв.м.)  59:37:0130101:24 входит в ЕЗП 59:37:0000000:59 (4 кв.м.)  59:37:0130101:25 входит в ЕЗП 59:37:0000000:59 (4 кв.м.)  59:37:0130101:26 входит в ЕЗП 59:37:0000000:59 (4 кв.м.)  59:37:0130101:27 входит в ЕЗП 59:37:0000000:59 (4 кв.м.)  59:37:0130101:28 входит в ЕЗП 59:37:0000000:59 (4 кв.м.)  59:37:0130101:29 входит в ЕЗП 59:37:0000000:59 (4 кв.м.)  59:37:0130101:30 входит в ЕЗП 59:37:0000000:59 (14 кв.м.)  59:37:0130101:31 входит в ЕЗП 59:37:0000000:59 (14 кв.м.)  59:37:0180101:1 (1123 кв.м.)  59:37:0180101:45 входит в ЕЗП 59:37:0000000:59 (12 кв.м.)  59:37:0180101:46 входит в ЕЗП 59:37:0000000:59 (4 кв.м.)  59:37:0180101:47 входит в ЕЗП 59:37:0000000:59 (4 кв.м.)  59:37:0180101:48 входит в ЕЗП 59:37:0000000:59 (4 кв.м.)  59:37:0180101:49 входит в ЕЗП 59:37:0000000:59 (14 кв.м.)  59:37:0180101:50 входит в ЕЗП 59:37:0000000:59 (4 кв.м.)  59:37:0180101:51 входит в ЕЗП 59:37:0000000:59 (4 кв.м.)  59:37:0180101:52 входит в ЕЗП 59:37:0000000:59 (14 кв.м.)  59:37:0180101:53 входит в ЕЗП 59:37:0000000:59 (14 кв.м.)  59:37:0180101:54 входит в ЕЗП 59:37:0000000:59 (4 кв.м.)  59:37:0240101:100 (93 кв.м.)  59:37:0240101:121 входит в ЕЗП 59:37:0000000:59 (14 кв.м.)  59:37:0240101:125 входит в ЕЗП 59:37:0000000:59 (4 кв.м.)  59:37:0240101:126 входит в ЕЗП 59:37:0000000:59 (4 кв.м.)  59:37:0240101:127 входит в ЕЗП 59:37:0000000:59 (4 кв.м.)  59:37:0240101:128 входит в ЕЗП 59:37:0000000:59 (4 кв.м.)  59:37:0240101:129 входит в ЕЗП 59:37:0000000:59 (4 кв.м.)  59:37:0240101:130 входит в ЕЗП 59:37:0000000:59 (4 кв.м.)  59:37:0240101:131 входит в ЕЗП 59:37:0000000:59 (4 кв.м.)  59:37:0240101:132 входит в ЕЗП 59:37:0000000:59 (4 кв.м.)  59:37:0240101:133 входит в ЕЗП 59:37:0000000:59 (4 кв.м.)  59:37:0240101:134 входит в ЕЗП 59:37:0000000:59 (4 кв.м.)  59:37:0240101:135 входит в ЕЗП 59:37:0000000:59 (4 кв.м.)  59:37:0240101:136 входит в ЕЗП 59:37:0000000:59 (14 кв.м.)  59:37:0240101:137 входит в ЕЗП 59:37:0000000:59 (4 кв.м.)  59:37:0240101:138 входит в ЕЗП 59:37:0000000:59 (4 кв.м.)  59:37:0240101:139 входит в ЕЗП 59:37:0000000:59 (4 кв.м.)  59:37:0240101:140 входит в ЕЗП 59:37:0000000:59 (4 кв.м.)  59:37:0240101:141 входит в ЕЗП 59:37:0000000:59 (14 кв.м.)  59:37:0240101:142 входит в ЕЗП 59:37:0000000:59 (4 кв.м.)  59:37:0240101:143 входит в ЕЗП 59:37:0000000:59 (4 кв.м.)  59:37:0240101:144 входит в ЕЗП 59:37:0000000:59 (14 кв.м.)  59:37:0240101:151 входит в ЕЗП 59:37:0000000:59 (4 кв.м.)  59:37:0240101:152 входит в ЕЗП 59:37:0000000:59 (4 кв.м.)  59:37:0240101:153 входит в ЕЗП 59:37:0000000:59 (4 кв.м.)  59:37:0240101:154 входит в ЕЗП 59:37:0000000:59 (4 кв.м.)  59:37:0240101:155 входит в ЕЗП 59:37:0000000:59 (4 кв.м.)  59:37:0950101:26 входит в ЕЗП 59:37:0000000:60 (4 кв.м.)  59:37:0950101:27 входит в ЕЗП 59:37:0000000:60 (4 кв.м.)  59:37:0950101:28 входит в ЕЗП 59:37:0000000:60 (4 кв.м.)  59:37:0950101:29 входит в ЕЗП 59:37:0000000:60 (4 кв.м.)  59:37:0950101:30 входит в ЕЗП 59:37:0000000:60 (4 кв.м.)  59:37:0950101:31 входит в ЕЗП 59:37:0000000:60 (4 кв.м.)  59:37:0950101:32 входит в ЕЗП 59:37:0000000:60 (4 кв.м.)  59:37:0950101:33 входит в ЕЗП 59:37:0000000:60 (4 кв.м.)  59:37:0950101:34 входит в ЕЗП 59:37:0000000:60 (4 кв.м.)  59:37:0950101:35 входит в ЕЗП 59:37:0000000:60 (4 кв.м.)  59:37:0950101:359 (667 кв.м.)  59:37:0950101:36 входит в ЕЗП 59:37:0000000:60 (4 кв.м.)  59:37:0950101:360 (242 кв.м.)  59:37:0950101:37 входит в ЕЗП 59:37:0000000:60 (4 кв.м.)  59:37:0950101:38 входит в ЕЗП 59:37:0000000:60 (4 кв.м.)</p>
---	---	--












		<p>59:37:1050105:20 входит в ЕЗП 59:37:0000000:60 (4 кв.м.)  59:37:1050105:21 входит в ЕЗП 59:37:0000000:60 (14 кв.м.)  59:37:1050105:22 входит в ЕЗП 59:37:0000000:60 (4 кв.м.)  59:37:1050105:23 входит в ЕЗП 59:37:0000000:60 (4 кв.м.)  59:37:1050105:24 входит в ЕЗП 59:37:0000000:60 (4 кв.м.)  59:37:1050105:25 входит в ЕЗП 59:37:0000000:60 (4 кв.м.)  59:37:1050105:26 входит в ЕЗП 59:37:0000000:60 (4 кв.м.)  59:37:1050105:27 входит в ЕЗП 59:37:0000000:60 (14 кв.м.)  59:37:1050105:28 входит в ЕЗП 59:7:0000000:60 (14 кв.м.)  59:37:1050105:29 входит в ЕЗП 59:37:0000000:60 (4 кв.м.)  59:37:1050105:3 входит в ЕЗП 59:37:0000000:60 (4 кв.м.)  59:37:1050105:30 входит в ЕЗП 59:37:0000000:60 (4 кв.м.)  59:37:1050105:31 входит в ЕЗП 59:37:0000000:60 (4 кв.м.)  59:37:1050105:4 входит в ЕЗП 59:37:0000000:60 (4 кв.м.)  59:37:1050105:5 входит в ЕЗП 59:37:0000000:60 (14 кв.м.)  59:37:1050105:6 входит в ЕЗП 59:37:0000000:60 (4 кв.м.)  59:37:1050105:7 входит в ЕЗП 59:37:0000000:60 (4 кв.м.)  59:37:1050105:8 входит в ЕЗП 59:37:0000000:60 (4 кв.м.)  59:37:1050105:9 входит в ЕЗП 59:37:0000000:60 (4 кв.м.)  59:37:0000000:1162 входит в ЕЗП 59:37:0000000:106 (23424 кв.м.)  59:37:0000000:1945 (957 кв.м.)  Свободные муниципальные земли в кадастровых кварталах  59:37:0950101 (28032 кв.м.)  59:37:0130101 (5682 кв.м.)  59:37:0180101 (9394 кв.м.)  59:37:0190101 (30 кв.м.)  59:37:0240101 (33500 кв.м.)  59:37:0970101 (116048 кв.м.)  59:37:1050101 (18 кв.м.)  59:37:1050102 (144160 кв.м.)  59:37:1050105 (14852 кв.м.)  59:37:3160101 (148 кв.м.)</p>
10	Вид права, на котором инженерное сооружение принадлежит заявителю (если подано ходатайство об установлении публичного сервитута в целях реконструкции или эксплуатации инженерного сооружения) <u>собственность</u>	
11	Сведения о способах представления результатов рассмотрения ходатайства:	
	В виде электронного документа, который направляется уполномоченным органом заявителю посредством электронной почты	<p style="text-align: center;">_____ да _____ (да/нет)</p>
	В Виде бумажного документа, который заявитель получает непосредственно при личном обращении или посредством почтового обращения	<p style="text-align: center;">_____ нет _____ (да/нет)</p>
12	Документы, прилагаемые к ходатайству	Доверенность № 59 АА 4474773 от 23.01.2024 г. (копия) – на 2 л.
		Копия паспорта на 2 л.;
		Схема расположения границ публичного сервитута М 1:30 000 на 4 л.;
		Свидетельство о государственной регистрации права от 16.08.2008 №59 БА 0886029;
		Технический паспорт ПС35/10кВ Рассохи от 10.07.2002.;
		Технический паспорт ВЛ-10 кВ от П/С Рассохи на Тимшино от 10.07.2002.;



		<p>Договор аренды земельного участка от 01.01.2009 г. №115-юр;</p> <p>XML-схема границ установления публичного сервитута</p>
13	<p>Подтверждаю согласие на обработку персональных данных (сбор, систематизацию, накопление, хранение, уточнение, использование, распространение, обезличивание, блокирование, уничтожении персональных данных, а так же иных действий, необходимых для обработки персональных данных в соответствии с законодательством РФ), в том числе в автоматизированном режиме</p>	
14	<p>Подтверждаю, что сведения, указанные в настоящем ходатайстве, на дату предоставления ходатайства достоверны; документы (копии документов) и содержащиеся в них сведения соответствуют требованиям, установленным статьей 39.41 Земельного кодекса Российской Федерации.</p>	
15	Подпись:	Дата:
	 <p>_____ Луценко С.А.. (подпись) (инициалы, фамилия)</p>	<p>«01» июля 2024 г.</p>



## Обоснование установления публичного сервитута

В соответствии с ч. 3 ст. 3.6 Федерального закона от 25.10.2001 года № 137-ФЗ «О введении в действие Земельного кодекса Российской Федерации» юридические лица, право собственности которых на сооружения возникло до 1 сентября 2018 года и у которых отсутствуют права на земельный участок, на котором находятся такие сооружения, вправе оформить публичный сервитут в порядке, установленном главой V.7 Земельного кодекса Российской Федерации, в целях размещения таких сооружений.

Публичный сервитут в отношении следующих земельных участков/частей земельных участков:

Кадастровый номер земельного участка	Площадь публичного сервитута, кв. м
59:37:0130101:23 входит в ЕЗП 59:37:0000000:59	14
59:37:0130101:24 входит в ЕЗП 59:37:0000000:59	4
59:37:0130101:25 входит в ЕЗП 59:37:0000000:59	4
59:37:0130101:26 входит в ЕЗП 59:37:0000000:59	4
59:37:0130101:27 входит в ЕЗП 59:37:0000000:59	4
59:37:0130101:28 входит в ЕЗП 59:37:0000000:59	4
59:37:0130101:29 входит в ЕЗП 59:37:0000000:59	4
59:37:0130101:30 входит в ЕЗП 59:37:0000000:59	14
59:37:0130101:31 входит в ЕЗП 59:37:0000000:59	14
59:37:0180101:1	1123
59:37:0180101:45 входит в ЕЗП 59:37:0000000:59	12
59:37:0180101:46 входит в ЕЗП 59:37:0000000:59	4
59:37:0180101:47 входит в ЕЗП 59:37:0000000:59	4
59:37:0180101:48 входит в ЕЗП 59:37:0000000:59	4
59:37:0180101:49 входит в ЕЗП 59:37:0000000:59	14
59:37:0180101:50 входит в ЕЗП 59:37:0000000:59	4
59:37:0180101:51 входит в ЕЗП 59:37:0000000:59	4
59:37:0180101:52 входит в ЕЗП 59:37:0000000:59	14
59:37:0180101:53 входит в ЕЗП 59:37:0000000:59	14
59:37:0180101:54 входит в ЕЗП 59:37:0000000:59	4
59:37:0240101:100	93
59:37:0240101:121 входит в ЕЗП 59:37:0000000:59	14
59:37:0240101:125 входит в ЕЗП 59:37:0000000:59	4
59:37:0240101:126 входит в ЕЗП 59:37:0000000:59	4
59:37:0240101:127 входит в ЕЗП 59:37:0000000:59	4
59:37:0240101:128 входит в ЕЗП 59:37:0000000:59	4
59:37:0240101:129 входит в ЕЗП 59:37:0000000:59	4
59:37:0240101:130 входит в ЕЗП 59:37:0000000:59	4
59:37:0240101:131 входит в ЕЗП 59:37:0000000:59	4
59:37:0240101:132 входит в ЕЗП 59:37:0000000:59	4
59:37:0240101:133 входит в ЕЗП 59:37:0000000:59	4
59:37:0240101:134 входит в ЕЗП 59:37:0000000:59	4
59:37:0240101:135 входит в ЕЗП 59:37:0000000:59	4
59:37:0240101:136 входит в ЕЗП 59:37:0000000:59	14
59:37:0240101:137 входит в ЕЗП 59:37:0000000:59	4
59:37:0240101:138 входит в ЕЗП 59:37:0000000:59	4
59:37:0240101:139 входит в ЕЗП 59:37:0000000:59	4
59:37:0240101:140 входит в ЕЗП 59:37:0000000:59	4
59:37:0240101:141 входит в ЕЗП 59:37:0000000:59	14
59:37:0240101:142 входит в ЕЗП 59:37:0000000:59	4
59:37:0240101:143 входит в ЕЗП 59:37:0000000:59	4
59:37:0240101:144 входит в ЕЗП 59:37:0000000:59	14
59:37:0240101:151 входит в ЕЗП 59:37:0000000:59	4
59:37:0240101:152 входит в ЕЗП 59:37:0000000:59	4
59:37:0240101:153 входит в ЕЗП 59:37:0000000:59	4



59:37:0240101:154	входит в ЕЗП 59:37:0000000:59	4
59:37:0240101:155	входит в ЕЗП 59:37:0000000:59	4
59:37:0950101:26	входит в ЕЗП 59:37:0000000:60	4
59:37:0950101:27	входит в ЕЗП 59:37:0000000:60	4
59:37:0950101:28	входит в ЕЗП 59:37:0000000:60	4
59:37:0950101:29	входит в ЕЗП 59:37:0000000:60	4
59:37:0950101:30	входит в ЕЗП 59:37:0000000:60	4
59:37:0950101:31	входит в ЕЗП 59:37:0000000:60	4
59:37:0950101:32	входит в ЕЗП 59:37:0000000:60	4
59:37:0950101:33	входит в ЕЗП 59:37:0000000:60	4
59:37:0950101:34	входит в ЕЗП 59:37:0000000:60	4
59:37:0950101:35	входит в ЕЗП 59:37:0000000:60	4
59:37:0950101:359		667
59:37:0950101:36	входит в ЕЗП 59:37:0000000:60	4
59:37:0950101:360		242
59:37:0950101:37	входит в ЕЗП 59:37:0000000:60	4
59:37:0950101:38	входит в ЕЗП 59:37:0000000:60	4
59:37:0950101:39	входит в ЕЗП 59:37:0000000:60	4
59:37:0950101:40	входит в ЕЗП 59:37:0000000:60	4
59:37:0950101:41	входит в ЕЗП 59:37:0000000:60	4
59:37:0950101:42	входит в ЕЗП 59:37:0000000:60	4
59:37:0950101:43	входит в ЕЗП 59:37:0000000:60	4
59:37:0950101:44	входит в ЕЗП 59:37:0000000:60	4
59:37:0950101:45	входит в ЕЗП 59:37:0000000:60	4
59:37:0970101:100	входит в ЕЗП 59:37:0000000:60	14
59:37:0970101:12	входит в ЕЗП 59:37:0000000:60	1
59:37:0970101:124	входит в ЕЗП 59:37:0000000:60	4
59:37:0970101:125	входит в ЕЗП 59:37:0000000:60	14
59:37:0970101:13	входит в ЕЗП 59:37:0000000:60	22
59:37:0970101:14	входит в ЕЗП 59:37:0000000:60	4
59:37:0970101:15	входит в ЕЗП 59:37:0000000:60	4
59:37:0970101:16	входит в ЕЗП 59:37:0000000:60	14
59:37:0970101:17	входит в ЕЗП 59:37:0000000:60	4
59:37:0970101:18	входит в ЕЗП 59:37:0000000:60	4
59:37:0970101:19	входит в ЕЗП 59:37:0000000:60	4
59:37:0970101:20	входит в ЕЗП 59:37:0000000:60	4
59:37:0970101:21	входит в ЕЗП 59:37:0000000:60	4
59:37:0970101:22	входит в ЕЗП 59:37:0000000:60	14
59:37:0970101:23	входит в ЕЗП 59:37:0000000:60	4
59:37:0970101:24	входит в ЕЗП 59:37:0000000:60	4
59:37:0970101:25	входит в ЕЗП 59:37:0000000:60	4
59:37:0970101:26	входит в ЕЗП 59:37:0000000:60	4
59:37:0970101:27	входит в ЕЗП 59:37:0000000:60	4
59:37:0970101:28	входит в ЕЗП 59:37:0000000:60	4
59:37:0970101:29	входит в ЕЗП 59:37:0000000:60	4
59:37:0970101:30	входит в ЕЗП 59:37:0000000:60	4
59:37:0970101:31	входит в ЕЗП 59:37:0000000:60	4
59:37:0970101:32	входит в ЕЗП 59:37:0000000:60	4
59:37:0970101:33	входит в ЕЗП 59:37:0000000:60	4
59:37:0970101:34	входит в ЕЗП 59:37:0000000:60	4
59:37:0970101:35	входит в ЕЗП 59:37:0000000:60	4
59:37:0970101:36	входит в ЕЗП 59:37:0000000:60	4
59:37:0970101:37	входит в ЕЗП 59:37:0000000:60	4
59:37:0970101:38	входит в ЕЗП 59:37:0000000:60	4
59:37:0970101:39	входит в ЕЗП 59:37:0000000:60	4
59:37:0970101:40	входит в ЕЗП 59:37:0000000:60	4
59:37:0970101:41	входит в ЕЗП 59:37:0000000:60	4
59:37:0970101:42	входит в ЕЗП 59:37:0000000:60	4
59:37:0970101:43	входит в ЕЗП 59:37:0000000:60	4
59:37:0970101:44	входит в ЕЗП 59:37:0000000:60	4
59:37:0970101:45	входит в ЕЗП 59:37:0000000:60	14
59:37:0970101:46	входит в ЕЗП 59:37:0000000:60	4
59:37:0970101:47	входит в ЕЗП 59:37:0000000:60	4







59:37:1050102:174	входит в ЕЗП 59:37:0000000:60	4
59:37:1050102:175	входит в ЕЗП 59:37:0000000:60	4
59:37:1050102:176	входит в ЕЗП 59:37:0000000:60	4
59:37:1050102:177	входит в ЕЗП 59:37:0000000:60	4
59:37:1050102:178	входит в ЕЗП 59:37:0000000:60	4
59:37:1050102:179	входит в ЕЗП 59:37:0000000:60	14
59:37:1050102:180	входит в ЕЗП 59:37:0000000:60	13
59:37:1050102:181	входит в ЕЗП 59:37:0000000:60	14
59:37:1050102:182	входит в ЕЗП 59:37:0000000:60	14
59:37:1050102:183	входит в ЕЗП 59:37:0000000:60	4
59:37:1050102:184	входит в ЕЗП 59:37:0000000:60	4
59:37:1050102:185	входит в ЕЗП 59:37:0000000:60	4
59:37:1050102:186	входит в ЕЗП 59:37:0000000:60	4
59:37:1050102:187	входит в ЕЗП 59:37:0000000:60	4
59:37:1050102:188	входит в ЕЗП 59:37:0000000:60	3
59:37:1050102:189	входит в ЕЗП 59:37:0000000:60	3
59:37:1050102:190	входит в ЕЗП 59:37:0000000:60	2
59:37:1050102:191	входит в ЕЗП 59:37:0000000:60	2
59:37:1050102:196	входит в ЕЗП 59:37:0000000:60	2
59:37:1050102:234	входит в ЕЗП 59:37:0000000:60	3
59:37:1050102:243		16404
59:37:1050102:244		10018
59:37:1050102:246	входит в ЕЗП 59:37:0000000:60	1
59:37:1050102:247		4512
59:37:1050102:46	входит в ЕЗП 59:37:0000000:60	4
59:37:1050102:48	входит в ЕЗП 59:37:0000000:60	14
59:37:1050102:49	входит в ЕЗП 59:37:0000000:60	14
59:37:1050102:50	входит в ЕЗП 59:37:0000000:60	4
59:37:1050102:51	входит в ЕЗП 59:37:0000000:60	4
59:37:1050102:52	входит в ЕЗП 59:37:0000000:60	4
59:37:1050102:53	входит в ЕЗП 59:37:0000000:60	4
59:37:1050102:54	входит в ЕЗП 59:37:0000000:60	4
59:37:1050102:55	входит в ЕЗП 59:37:0000000:60	4
59:37:1050102:56	входит в ЕЗП 59:37:0000000:60	4
59:37:1050102:57	входит в ЕЗП 59:37:0000000:60	4
59:37:1050102:58	входит в ЕЗП 59:37:0000000:60	4
59:37:1050102:59	входит в ЕЗП 59:37:0000000:60	4
59:37:1050102:60	входит в ЕЗП 59:37:0000000:60	4
59:37:1050102:61	входит в ЕЗП 59:37:0000000:60	4
59:37:1050102:62	входит в ЕЗП 59:37:0000000:60	4
59:37:1050102:63	входит в ЕЗП 59:37:0000000:60	4
59:37:1050102:64	входит в ЕЗП 59:37:0000000:60	4
59:37:1050102:65	входит в ЕЗП 59:37:0000000:60	4
59:37:1050102:66	входит в ЕЗП 59:37:0000000:60	14
59:37:1050102:67	входит в ЕЗП 59:37:0000000:60	4
59:37:1050102:68	входит в ЕЗП 59:37:0000000:60	4
59:37:1050102:69	входит в ЕЗП 59:37:0000000:60	4
59:37:1050102:70	входит в ЕЗП 59:37:0000000:60	4
59:37:1050102:71	входит в ЕЗП 59:37:0000000:60	4
59:37:1050102:72	входит в ЕЗП 59:37:0000000:60	4
59:37:1050102:73	входит в ЕЗП 59:37:0000000:60	4
59:37:1050102:74	входит в ЕЗП 59:37:0000000:60	4
59:37:1050102:75	входит в ЕЗП 59:37:0000000:60	4
59:37:1050102:76	входит в ЕЗП 59:37:0000000:60	4
59:37:1050102:77	входит в ЕЗП 59:37:0000000:60	4
59:37:1050102:78	входит в ЕЗП 59:37:0000000:60	4
59:37:1050102:79	входит в ЕЗП 59:37:0000000:60	4
59:37:1050102:80	входит в ЕЗП 59:37:0000000:60	4
59:37:1050102:81	входит в ЕЗП 59:37:0000000:60	4
59:37:1050102:82	входит в ЕЗП 59:37:0000000:60	4
59:37:1050102:83	входит в ЕЗП 59:37:0000000:60	4
59:37:1050102:84	входит в ЕЗП 59:37:0000000:60	4
59:37:1050102:85	входит в ЕЗП 59:37:0000000:60	14



59:37:1050102:86	входит в ЕЗП 59:37:0000000:60	4
59:37:1050102:87	входит в ЕЗП 59:37:0000000:60	4
59:37:1050102:88	входит в ЕЗП 59:37:0000000:60	4
59:37:1050102:89	входит в ЕЗП 59:37:0000000:60	4
59:37:1050102:90	входит в ЕЗП 59:37:0000000:60	4
59:37:1050102:91	входит в ЕЗП 59:37:0000000:60	4
59:37:1050102:92	входит в ЕЗП 59:37:0000000:60	4
59:37:1050102:93	входит в ЕЗП 59:37:0000000:60	4
59:37:1050102:94	входит в ЕЗП 59:37:0000000:60	4
59:37:1050102:95	входит в ЕЗП 59:37:0000000:60	4
59:37:1050102:96	входит в ЕЗП 59:37:0000000:60	4
59:37:1050102:97	входит в ЕЗП 59:37:0000000:60	4
59:37:1050102:98	входит в ЕЗП 59:37:0000000:60	4
59:37:1050102:99	входит в ЕЗП 59:37:0000000:60	4
59:37:1050105:10	входит в ЕЗП 59:37:0000000:60	4
59:37:1050105:11	входит в ЕЗП 59:37:0000000:60	4
59:37:1050105:12	входит в ЕЗП 59:37:0000000:60	4
59:37:1050105:13	входит в ЕЗП 59:37:0000000:60	4
59:37:1050105:14	входит в ЕЗП 59:37:0000000:60	4
59:37:1050105:15	входит в ЕЗП 59:37:0000000:60	14
59:37:1050105:16	входит в ЕЗП 59:37:0000000:60	4
59:37:1050105:17	входит в ЕЗП 59:37:0000000:60	4
59:37:1050105:18	входит в ЕЗП 59:37:0000000:60	4
59:37:1050105:19	входит в ЕЗП 59:37:0000000:60	4
59:37:1050105:2	входит в ЕЗП 59:37:0000000:60	4
59:37:1050105:20	входит в ЕЗП 59:37:0000000:60	4
59:37:1050105:21	входит в ЕЗП 59:37:0000000:60	14
59:37:1050105:22	входит в ЕЗП 59:37:0000000:60	4
59:37:1050105:23	входит в ЕЗП 59:37:0000000:60	4
59:37:1050105:24	входит в ЕЗП 59:37:0000000:60	4
59:37:1050105:25	входит в ЕЗП 59:37:0000000:60	4
59:37:1050105:26	входит в ЕЗП 59:37:0000000:60	4
59:37:1050105:27	входит в ЕЗП 59:37:0000000:60	14
59:37:1050105:28	входит в ЕЗП 59:37:0000000:60	14
59:37:1050105:29	входит в ЕЗП 59:37:0000000:60	4
59:37:1050105:3	входит в ЕЗП 59:37:0000000:60	4
59:37:1050105:30	входит в ЕЗП 59:37:0000000:60	4
59:37:1050105:31	входит в ЕЗП 59:37:0000000:60	4
59:37:1050105:4	входит в ЕЗП 59:37:0000000:60	4
59:37:1050105:5	входит в ЕЗП 59:37:0000000:60	14
59:37:1050105:6	входит в ЕЗП 59:37:0000000:60	4
59:37:1050105:7	входит в ЕЗП 59:37:0000000:60	4
59:37:1050105:8	входит в ЕЗП 59:37:0000000:60	4
59:37:1050105:9	входит в ЕЗП 59:37:0000000:60	4
59:37:0000000:1162	входит в ЕЗП 59:37:0000000:106	23424
59:37:0000000:1945		957
Свободные земли в кадастровых кварталах:		
59:37:0950101		28032
59:37:0130101		5682
59:37:0180101		9394
59:37:0190101		30
59:37:0240101		33500
59:37:0970101		116048
59:37:1050101		18
59:37:1050102		144160
59:37:1050105		14852
59:37:3160101		148
Общая площадь публичного сервитута		411080

устанавливается на основании ч. 1 ст. 39.37 Земельного кодекса РФ в целях эксплуатации существующей ВЛ-10 кВ от П/С Рассохи на Тимшино, КТП Щекино жилье-1 с трансформатором ТМ-160 кВа, КТП д. Кокуй с трансформатором ТМ-50 кВа, КТП



**д.Комино с трансформатором ТМ-63 кВа, КТП Гунино с трансформатором ТМ-100 кВа.**  
Срок действия сервитута – 49 лет.

В соответствии со ст. 39.41 Земельного кодекса РФ границы публичного сервитута устанавливаются в пределах, не превышающих размеров соответствующих охранных зон.

Ввиду отсутствия утверждённой XML-схемы графического описания местоположения границ публичного сервитута согласно письму Минэкономразвития РФ от 29.01.2019 № ОГ-Д23-622 использованы XML-схемы, применяемые для формирования документов, содержащих сведения о зонах с особыми условиями использования территорий.

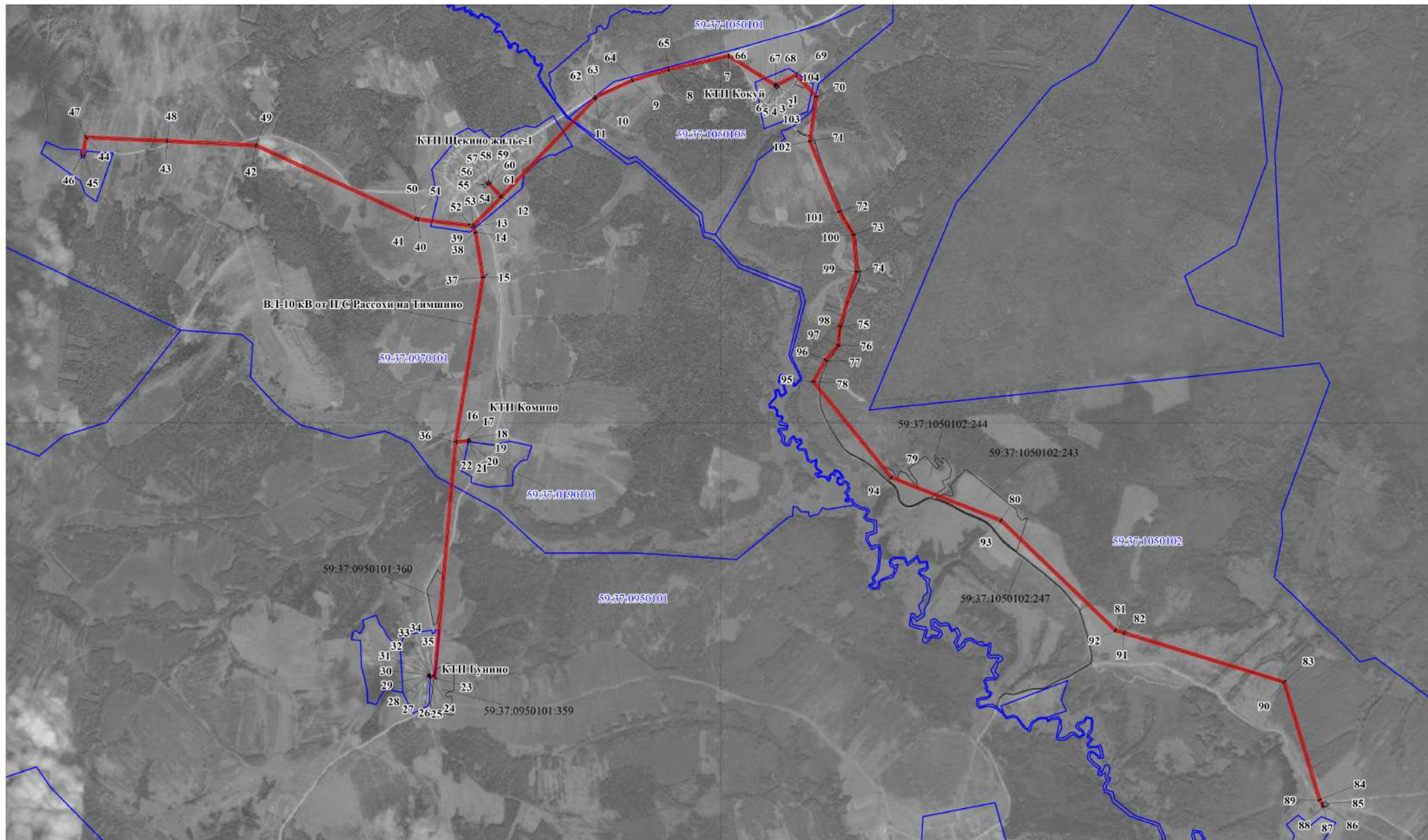
Плата за публичный сервитут на основании ч. 4 ст. 3.6 Федерального закона от 25.10.2001 года № 137-ФЗ «О введение в действие Земельного кодекса Российской Федерации» не устанавливается



---

Луценко С.А.  
(подпись) (инициалы, фамилия)

Публичный сервитут  
 ВЛ-10 кВ от П/С Рассохи на Тимшино, КТП Щекино жилье-1 с трансформатором ТМ-160 кВа,  
 КТП д. Кокуй с трансформатором ТМ-50 кВа, КТП д.Комино с трансформатором ТМ-63 кВа, КТП Гунино с трансформатором ТМ-100 кВа  
 Схема расположения границ публичного сервитута



- -граница публичного сервитута
- -граница земельного участка, учтенного в ГКН
- -граница кадастрового квартала
- -ось линии
- -номер кадастрового квартала



**ОПИСАНИЕ МЕСТОПОЛОЖЕНИЯ ГРАНИЦ ПУБЛИЧНОГО СЕРВИТУТА  
ПО ОБЪЕКТУ**

**ВЛ-10 кВ от П/С Рассохи на Тимшино,  
КТП Щекино жилье-1 с трансформатором ТМ-160 кВа,  
КТП д. Кокуй с трансформатором ТМ-50 кВа,  
КТП д.Комино с трансформатором ТМ-63 кВа,  
КТП Гунино с трансформатором ТМ-100 кВа  
Пермский край, г. Березники  
(НАИМЕНОВАНИЕ ОБЪЕКТА)**

**Сведения о местоположении границ объекта**

**1. Система координат МСК-59 (зона 2)**

**2. Сведения о характерных точках границ объекта**

Обозначение характерных точек границ	Координаты, м		Метод определения координат и средняя квадратическая погрешность положения характерной точки (M <sub>t</sub> ), м	Описание закрепления точки на местности (при наличии)
	X	Y		
1	2	3	4	5
1	696851.77	2212032.19	Геодезический метод; M <sub>t</sub> =0.1	-
2	696845.44	2212037.95	Геодезический метод; M <sub>t</sub> =0.1	-
3	696831.36	2212022.51	Геодезический метод; M <sub>t</sub> =0.1	-
4	696846.97	2212008.24	Геодезический метод; M <sub>t</sub> =0.1	-
5	696849.30	2212010.77	Геодезический метод; M <sub>t</sub> =0.1	-
6	696851.87	2212003.17	Геодезический метод; M <sub>t</sub> =0.1	-
7	697090.30	2211618.98	Геодезический метод; M <sub>t</sub> =0.1	-
8	696979.63	2211127.88	Геодезический метод; M <sub>t</sub> =0.1	-
9	696890.06	2210826.00	Геодезический метод; M <sub>t</sub> =0.1	-
10	696750.93	2210524.75	Геодезический метод; M <sub>t</sub> =0.1	-
11	696738.54	2210518.50	Геодезический метод; M <sub>t</sub> =0.1	-
12	695921.44	2209741.56	Геодезический метод; M <sub>t</sub> =0.1	-
13	695684.17	2209511.21	Геодезический метод; M <sub>t</sub> =0.1	-
14	695637.13	2209529.23	Геодезический метод; M <sub>t</sub> =0.1	-
15	695258.90	2209592.06	Геодезический метод; M <sub>t</sub> =0.1	-
16	693903.26	2209365.51	Геодезический метод; M <sub>t</sub> =0.1	-
17	693908.83	2209452.69	Геодезический метод; M <sub>t</sub> =0.1	-
18	693917.12	2209464.91	Геодезический метод; M <sub>t</sub> =0.1	-
19	693899.51	2209477.43	Геодезический метод; M <sub>t</sub> =0.1	-
20	693886.95	2209459.34	Геодезический метод; M <sub>t</sub> =0.1	-
21	693888.16	2209458.52	Геодезический метод; M <sub>t</sub> =0.1	-
22	693882.03	2209362.63	Геодезический метод; M <sub>t</sub> =0.1	-
23	691927.22	2209189.98	Геодезический метод; M <sub>t</sub> =0.1	-
24	691937.73	2209144.04	Геодезический метод; M <sub>t</sub> =0.1	-
25	691933.19	2209139.48	Геодезический метод; M <sub>t</sub> =0.1	-



26	691940.97	2209129.87	Геодезический метод; Mt=0.1	-
27	691941.50	2209127.55	Геодезический метод; Mt=0.1	-
28	691942.64	2209127.81	Геодезический метод; Mt=0.1	-
29	691946.95	2209122.48	Геодезический метод; Mt=0.1	-
30	691955.15	2209130.67	Геодезический метод; Mt=0.1	-
31	691961.97	2209132.23	Геодезический метод; Mt=0.1	-
32	691960.99	2209136.51	Геодезический метод; Mt=0.1	-
33	691962.21	2209137.73	Геодезический метод; Mt=0.1	-
34	691960.13	2209140.29	Геодезический метод; Mt=0.1	-
35	691953.06	2209171.18	Геодезический метод; Mt=0.1	-
36	693893.26	2209342.55	Геодезический метод; Mt=0.1	-
37	695258.91	2209570.77	Геодезический метод; Mt=0.1	-
38	695631.60	2209508.86	Геодезический метод; Mt=0.1	-
39	695677.03	2209491.45	Геодезический метод; Mt=0.1	-
40	695733.44	2209040.07	Геодезический метод; Mt=0.1	-
41	695737.48	2209018.88	Геодезический метод; Mt=0.1	-
42	696346.90	2207692.19	Геодезический метод; Mt=0.1	-
43	696382.67	2206953.58	Геодезический метод; Mt=0.1	-
44	696414.82	2206289.75	Геодезический метод; Mt=0.1	-
45	696273.04	2206268.32	Геодезический метод; Mt=0.1	-
46	696275.15	2206247.49	Геодезический метод; Mt=0.1	-
47	696436.71	2206271.82	Геодезический метод; Mt=0.1	-
48	696403.65	2206954.60	Геодезический метод; Mt=0.1	-
49	696367.68	2207697.25	Геодезический метод; Mt=0.1	-
50	695757.62	2209025.35	Геодезический метод; Mt=0.1	-
51	695754.19	2209043.34	Геодезический метод; Mt=0.1	-
52	695701.28	2209466.80	Геодезический метод; Mt=0.1	-
53	695701.20	2209498.47	Геодезический метод; Mt=0.1	-
54	695928.77	2209719.40	Геодезический метод; Mt=0.1	-
55	696033.25	2209619.42	Геодезический метод; Mt=0.1	-
56	696035.31	2209621.72	Геодезический метод; Mt=0.1	-
57	696045.38	2209613.05	Геодезический метод; Mt=0.1	-
58	696060.07	2209630.10	Геодезический метод; Mt=0.1	-
59	696043.71	2209644.11	Геодезический метод; Mt=0.1	-
60	696041.06	2209641.02	Геодезический метод; Mt=0.1	-
61	695943.92	2209733.96	Геодезический метод; Mt=0.1	-
62	696750.77	2210501.15	Геодезический метод; Mt=0.1	-
63	696766.93	2210509.32	Геодезический метод; Mt=0.1	-
64	696909.76	2210818.57	Геодезический метод; Mt=0.1	-
65	696999.96	2211122.58	Геодезический метод; Mt=0.1	-
66	697112.68	2211622.75	Геодезический метод; Mt=0.1	-
67	696870.99	2212012.19	Геодезический метод; Mt=0.1	-



68	696868.65	2212019.08	Геодезический метод; Mt=0.1	-
69	696956.08	2212190.04	Геодезический метод; Mt=0.1	-
70	696764.15	2212363.52	Геодезический метод; Mt=0.1	-
71	696394.50	2212309.63	Геодезический метод; Mt=0.1	-
72	695813.70	2212552.90	Геодезический метод; Mt=0.1	-
73	695618.47	2212671.58	Геодезический метод; Mt=0.1	-
74	695306.48	2212697.71	Геодезический метод; Mt=0.1	-
75	694851.71	2212557.53	Геодезический метод; Mt=0.1	-
76	694692.09	2212545.23	Геодезический метод; Mt=0.1	-
77	694567.59	2212436.97	Геодезический метод; Mt=0.1	-
78	694394.42	2212339.43	Геодезический метод; Mt=0.1	-
79	693604.91	2212983.02	Геодезический метод; Mt=0.1	-
80	693248.40	2213893.19	Геодезический метод; Mt=0.1	-
81	692336.20	2214842.43	Геодезический метод; Mt=0.1	-
82	692314.25	2214913.89	Геодезический метод; Mt=0.1	-
83	691904.39	2216248.75	Геодезический метод; Mt=0.1	-
84	690921.56	2216544.32	Геодезический метод; Mt=0.1	-
85	690890.62	2216562.92	Геодезический метод; Mt=0.1	-
86	690883.58	2216554.41	Геодезический метод; Mt=0.1	-
87	690865.02	2216569.87	Геодезический метод; Mt=0.1	-
88	690857.92	2216558.07	Геодезический метод; Mt=0.1	-
89	690913.00	2216524.97	Геодезический метод; Mt=0.1	-
90	691887.61	2216231.87	Геодезический метод; Mt=0.1	-
91	692294.18	2214907.73	Геодезический метод; Mt=0.1	-
92	692317.59	2214831.48	Геодезический метод; Mt=0.1	-
93	693230.37	2213881.65	Геодезический метод; Mt=0.1	-
94	693587.37	2212970.23	Геодезический метод; Mt=0.1	-
95	694392.25	2212314.11	Геодезический метод; Mt=0.1	-
96	694579.76	2212419.72	Геодезический метод; Mt=0.1	-
97	694700.63	2212524.83	Геодезический метод; Mt=0.1	-
98	694855.66	2212536.77	Геодезический метод; Mt=0.1	-
99	695308.78	2212676.44	Геодезический метод; Mt=0.1	-
100	695611.79	2212651.07	Геодезический метод; Mt=0.1	-
101	695804.13	2212534.13	Геодезический метод; Mt=0.1	-
102	696391.76	2212288.01	Геодезический метод; Mt=0.1	-
103	696757.40	2212341.31	Геодезический метод; Mt=0.1	-
104	696930.05	2212185.26	Геодезический метод; Mt=0.1	-
1	696851.77	2212032.19	Геодезический метод; Mt=0.1	-

